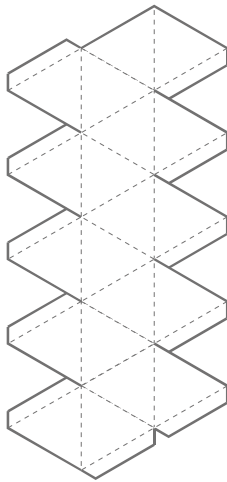


SDGs20面体サイコロ



【作り方】

- ① 上の図を参考に、線の部分をお切りください。
- ② 点線の部分を山折りにします。
- ③ のりしろを接着して完成!



例えばこんな使い方

SDGsサイコロをふって出た目のゴールについて…

- 自分の住む町、都道府県、日本、世界にどのような課題があるか調べてみよう!
- 達成のために、自分ができる取り組みを考えてみよう!