

国際協力事業団

特定テーマ評価

「アフリカの貧困と水」

最終報告書

2003年3月

株式会社 コーエイ総合研究所

企評

JR

03-13

国際協力事業団(JICA)

特定テーマ評価

「アフリカの貧困と水」

最終報告書

2003年3月

株式会社コーエイ総合研究所

本報告書は現地調査を実施した 2002 年 11-12 月時点の情報を基に作成したものである。

本報告書に記載されている意見は、評価調査団によるものであり、JICA を代表するものではない。

序 文

我が国では長引く経済停滞、近年の厳しい財政事情を背景に、政府開発援助（ODA）のより効果的・効率的な活用が求められ、我が国の ODA 事業に関する評価の拡充がますます重要性を増しています。このような環境の変化のなかで、ODA の実施機関である国際協力事業団（JICA）は、評価の質および客観性の向上を目指し、豊富な経験を有する学識経験者・有識者・コンサルタントに、幅広い視野と中立的な立場からの評価を依頼しています。1999 年度からは、第三者の視点を入れた評価拡充の一環として「外部機関による評価」を開始しており、評価の実施をさまざまな開発課題について専門知識を有する外部機関に評価調査を委託しています。

特定テーマ評価「アフリカの貧困と水」に関しましても、「外部機関による評価」の一環として、アフリカ地域における豊富な経験と幅広い知見を有する外部機関に委託して実施しています。

本評価のテーマ「アフリカの貧困と水」は、アフリカ地域においては貧困削減のためのエントリーポイントとして「安全な水の持続的な供給」が、重要な役割を担っているとの認識から選定されました。過去 JICA が実施してきた水分野の案件を事後評価することによって、アフリカ地域において安全な水の持続的な供給を行っていくためには、いかなる協力方法が効果的であるかについて有用な提言・教訓を導き出すことを目的としています。

本評価調査は、コーエイ総合研究所に委託し、国内調査および現地調査を実施するとともに、京都大学大学院の島田周平教授、高知工科大学の村上教授より専門的なアドバイスをいただき、ここに報告書完成の運びとなりました。

本評価調査から導き出された提言・教訓は、アフリカ地域における貧困削減を視野に入れた水分野案件の形成および実施の際に活用していく所存です。

終わりに、本評価調査にご協力、ご支援を戴いた関係者の皆様に対し、心より感謝を申し上げます。

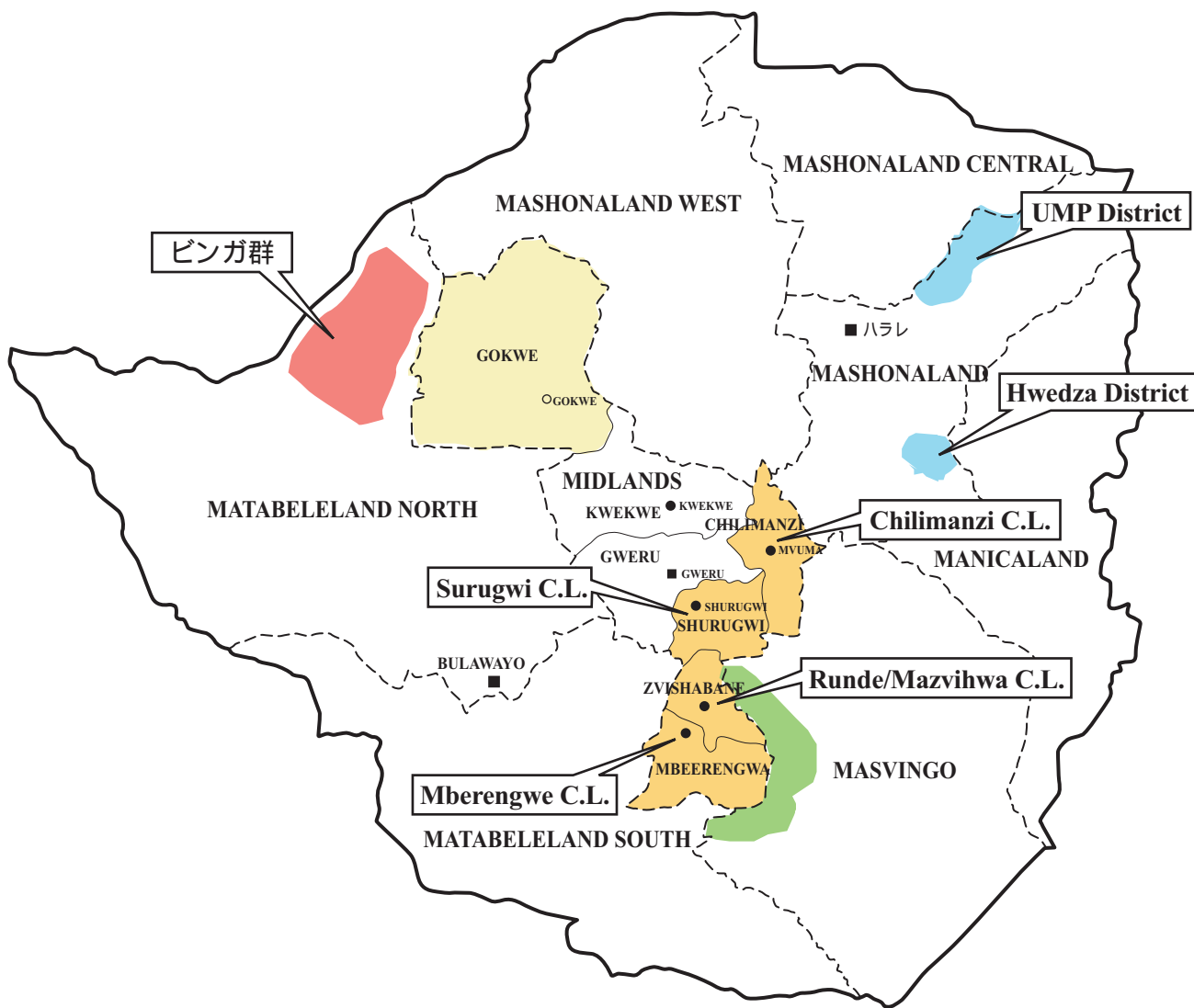
2003 年 3 月

国際協力事業団

理事 松井 靖夫



0 80 160 Km



- 地方給水施設整備計画 (F/S)
- " (Phase I,II)
- " (Phase II)
- " (Phase III)
- ピンガ地区地方給水計画

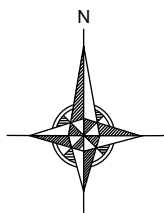
ジンバブエ国
地方給水事業位置図



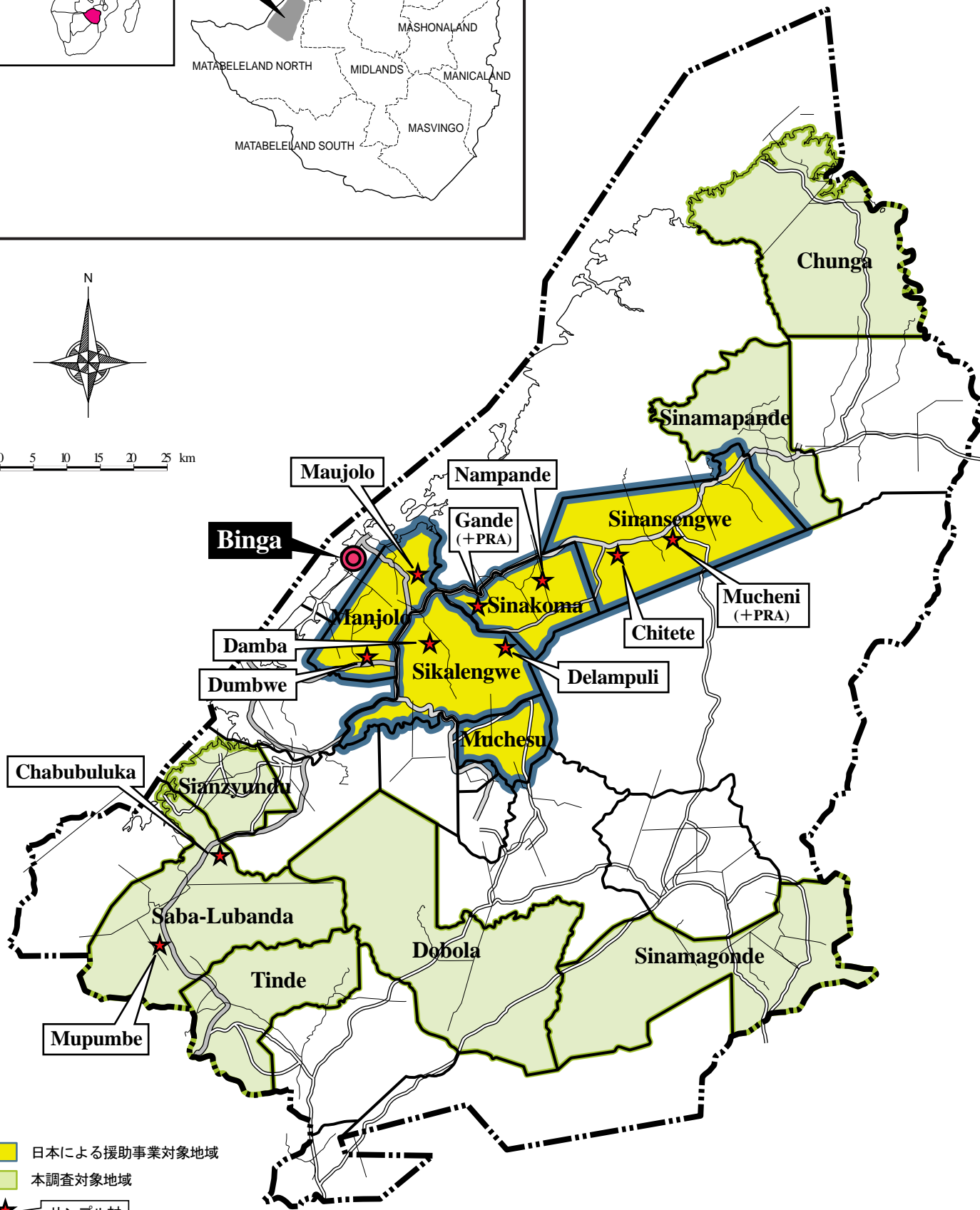
ジンバブエ共和国



ビンガ群



0 5 10 15 20 25 km

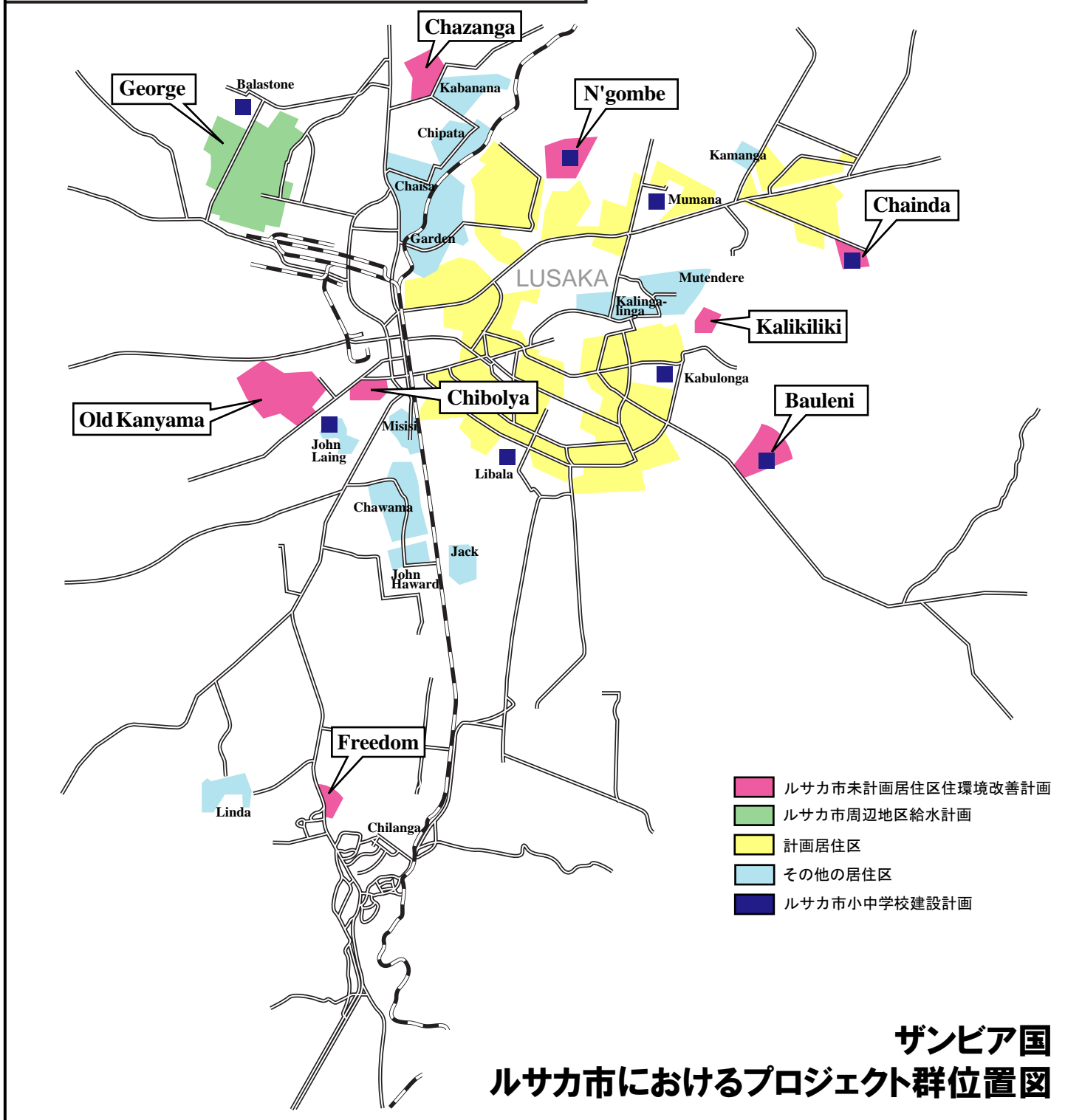
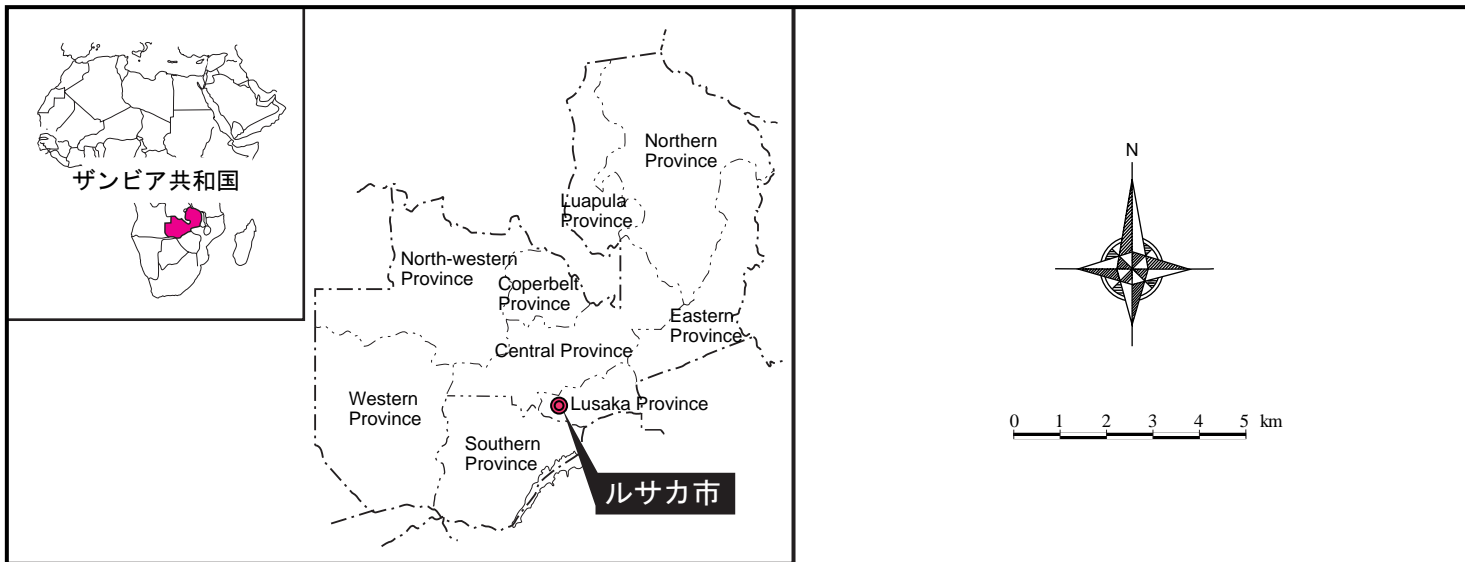


■ 日本による援助事業対象地域

■ 本調査対象地域

★ サンプル村

ジンバブエ国
ビンガ地区における質問票調査対象村位置図



**ザンビア国
ルサカ市におけるプロジェクト群位置図**

ジンバブエ



写真1 Dambaの深井戸



写真2 Gandeの深井戸



写真3 Delampuliの深井戸



写真4 Delampuliの洗濯場



写真5 Dumbweの川沿いの浅井戸



写真6 Dumbweの浅井戸



写真7 Gandeでのワークショップ



写真8 Mucheniでのワークショップ

ザンビア



写真1 Georgeの共同水栓



写真2 Georgeの共同水栓



写真3 George Schoolの共同水栓



写真4 Bauleniの共同水栓



写真5 Georgeの共同トイレ



写真6 Bauleniでのワークショップ



写真7 Gorge Area 5でのワークショップ



写真8 George Properでのワークショップ

略語一覽

ABO	:	Area Based Organisation
AREX	:	Agricultural Research and Extension
BHN	:	Basic Human Needs
CBM	:	Community Based Management
CBO	:	Community Based Organisation
DDF	:	District Development Fund (Zimbabwe)
DfID	:	Department for International Development
DWD	:	Department of Water Development
HUZA	:	Human Settlements in Zimbabwe
IRWSSP	:	Integrated Rural Water Supply and Sanitation Programme (Zimbabwe)
JICA	:	Japan International Cooperation Agency
LCC	:	Lusaka City Council
LDHMT	:	Lusaka District Health Management Team
LWSC	:	Lusaka Water and Sewage Company
MFED	:	Ministry of Finance and Economic Development (Zimbabwe)
MLGNH	:	Ministry of Local Government and National Housing (Zimbabwe)
MRRWD	:	Ministry of Rural Resource and Water Development (Zimbabwe)
NAC	:	National Action Committee (Zimbabwe)
NCU	:	National Coordination Unit (Zimbabwe)
NGO	:	Non-Governmental Organisation
ODA	:	Official Development Assistance
PDM	:	Project/Program Design Matrix
PHC	:	Primary Health Care
PLM	:	Program Approach Logic Model
RDC	:	Rural District Council (Zimbabwe)
RDC	:	Resident Development Committee (Zambia)
PRA	:	Participatory Rural Appraisal
SCF	:	Save the Children Fund
SIDA	:	Swedish International Development Cooperation Agency
TICAD	:	Tokyo International Conference on African Development
UNDP	:	United Nations Development Program
UNICEF	:	United Nations Children's Fund
USAID	:	United States Agency for International Development
WRAP	:	Water Resource Management Programme (Zambia)
ZINWA	:	Zimbabwe National Water Authority