

補足資料 1：パンジシール扇状地近傍の流量観測資料

(マスタープラン報告書、セクターレポート-水資源-から抜粋)

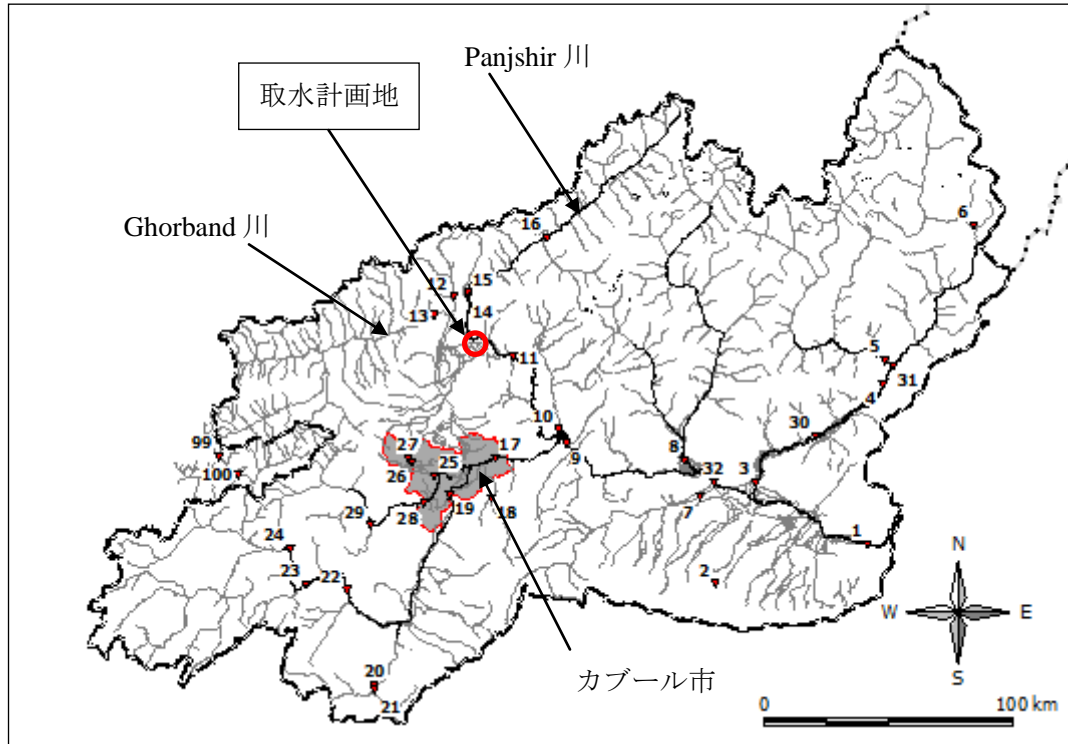


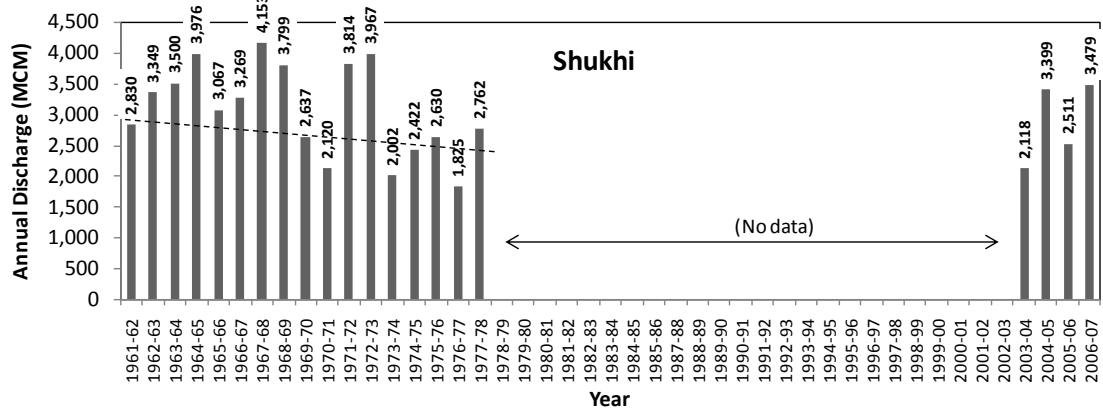
図 1 カブール川流域の流量観測点位置図

表 1 取水計画地近傍流量観測点における月平均流量 (m³/s; 1961 年から 1978 年)

No.	Upstream			Downstream		
	15	13	15+13	11		
Hydrological Station	Gulbahar	Pul-i-Ashawa	-	Shukhi		
River	Panjshir	Ghorband	-	Panjshir		
Items	Flow volume (m ³ /s)	Flow volume (m ³ /s)	Flow volume (m ³ /s)	Percentage* of the intake	Flow volume (m ³ /s)	Percentage* of the intake
Oct	17.1	9.0	26.1	(5.4%)	28.4	(4.9%)
Nov	14.2	10.1	24.3	(5.8%)	29.4	(4.8%)
Dec	12.1	9.8	21.9	(6.4%)	33.4	(4.2%)
Jan	10.5	8.8	19.3	(7.3%)	35.6	(3.9%)
Feb	10.4	8.3	18.7	(7.5%)	31.6	(4.4%)
Mar	14.0	14.7	28.7	(4.9%)	39.8	(3.5%)
Apr	35.5	35.0	70.5	(2.0%)	122.4	(1.1%)
May	91.5	55.4	146.9	(1.0%)	193.5	(0.7%)
Jun	214.1	63.9	278.0	(0.5%)	350.0	(0.4%)
Jul	141.9	30.0	171.9	(0.8%)	206.6	(0.7%)
Aug	52.8	11.2	64.0	(2.2%)	62.4	(2.2%)
Sep	23.9	8.1	32.0	(4.4%)	32.1	(4.4%)
Ave	53.3	22.1	75.2	(1.9%)	97.2	(1.4%)

*(%): Percentage of intake water volume (1.4m³/s) against flow volume.

Source: Integrated Water Resources Management in Kabul River Basin, Vol.3, Annex, 2006 with correction by JICA Study Team (2009)



Source: 1961-1978 (Integrated Water Resources Management in Kabul River Basin, Vol.3, Annex, 2006 with correction by JICA Study Team), 2003-2007(MoEW)

図2 Shukhi 観測地点における年流出量の変化

補足資料2：パンジシール扇状地の状況

- 平地部はほとんどが農地となっており、河川敷も狩猟用の池の造成や発電機や水車への導水のために、ほとんど人の手が入っている。
- 複合扇状地には、多数の村落が散在している。生活は、農業を主体とし、2月後半～5月前半には河川や造成池で鳥の狩猟がおこなわれている。主要作物は、小麦と果樹（主にブドウ）および野菜。水が豊富な下流部では、小麦の収穫の後に米も栽培されている。水源は、中上流部では、河川から分水した水路（灌漑と生活に利用）、いわゆる“パンジール扇状地”を含む下流部では湧水が加わる。
- 飲用水源は井戸や湧水であるが、用水路の水や池(掘削による)の水が使われるところがある。
- 電気は、水路や湧水があつて落差の取れるところでは簡易の発電機を使用し、他のところでは、小さな太陽光パネルが使用されはじめています。
- 携帯電話は、かなり普及している。自家用車も散見される。
- 農地利用が進んでいるため手つかずの自然や生態系はほとんどみられないが、農地に向かない低地部は小規模な湿地帯として残されている。



灌漑用水路

農地

狩猟用造成池

低地の湿地帯



村落の様子

湧水

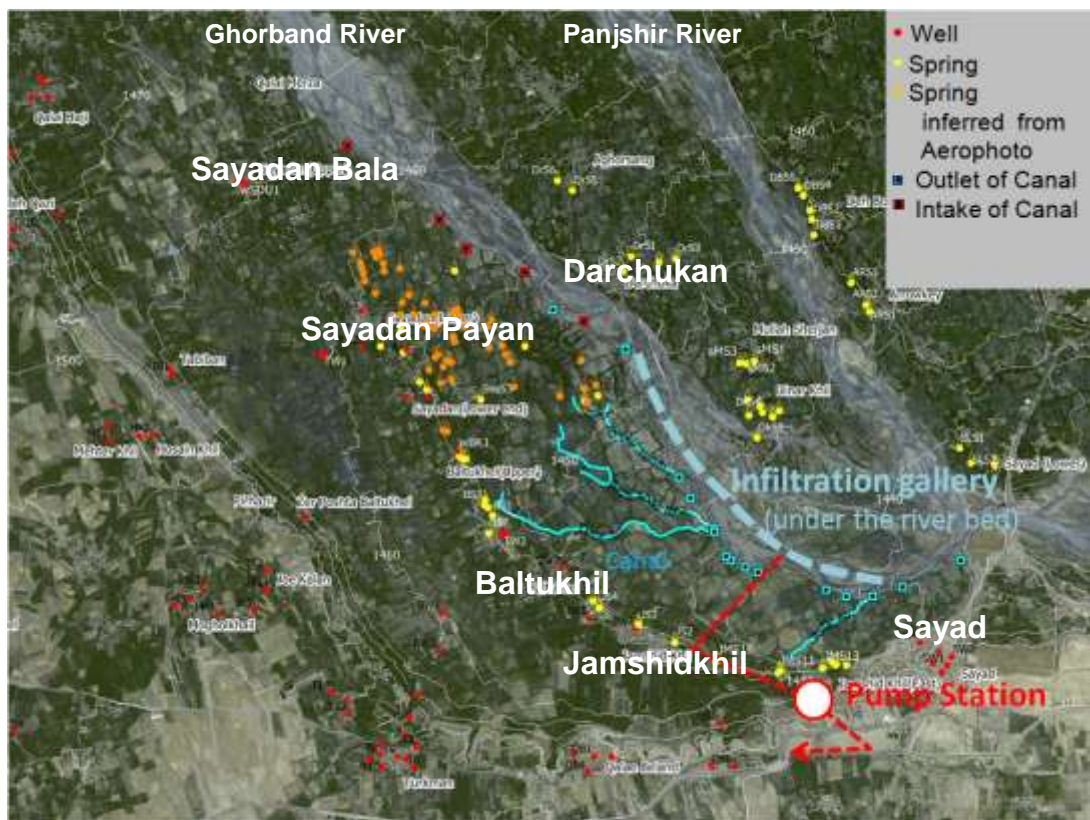
水車

補足資料 3 : 第 1 回現地ステークホルダー協議参加者

(1) パンジシール扇状地開発 (7月6日(水)開催)

Category	Name of Village	Number of participants
Villager	Sayadan Bala	2
	Sayadan Payan	4
	Baltukhil	3
	Jamshidkhil	6
	Darchukan	1
	Sayad	*
District governor of Qarabagh		1
NGO (CHA)		1
Total		18

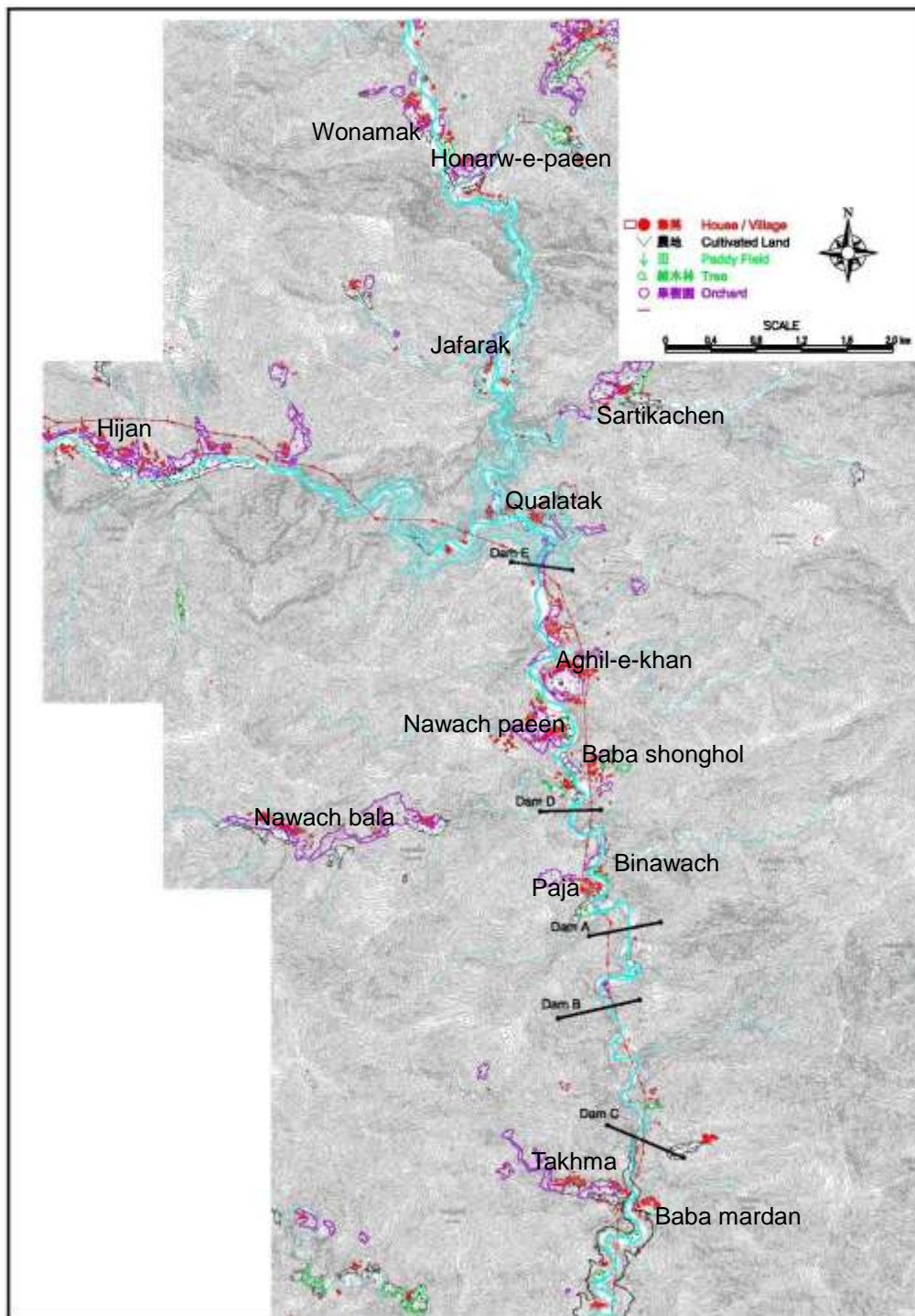
*Sayad からは当日参加が得られなかったため、後日個別に訪問して意見聴集した。



パンジシール扇状地開発 影響を受ける村の位置

(2) サラダム開発 (7月13日(水)開催)

Category	Name of Village	Number of participants
Villager around the reservoir area	Baba mardan	2
	Takhma	2
	Paja	3
	Binawach	1
	Baba shongul	2
	Nawachi bala	3
	Nawachi paeen	5
	Aqil-e-khan	1
	Qalatak	1
	Hijan	2
	Jafarak	3
	Honarw-e-paeen	3
	Wonamak	2
	Saamedaye aahangaran	1
	Sartikacheh	1
Villager away from the reservoir area	Chille katan	1
	Soumuch shamir	1
	Bagh lala	1
	Vi-vaa	1
	Tamnir-va-chandal	1
	Qala sala khan	2
	Honarw-e-bala	1
Department of women's affair		3
Total		43



サランダム 影響を受ける村の位置

補足資料 4 : Bagram road の位置 (黒 点線部)

