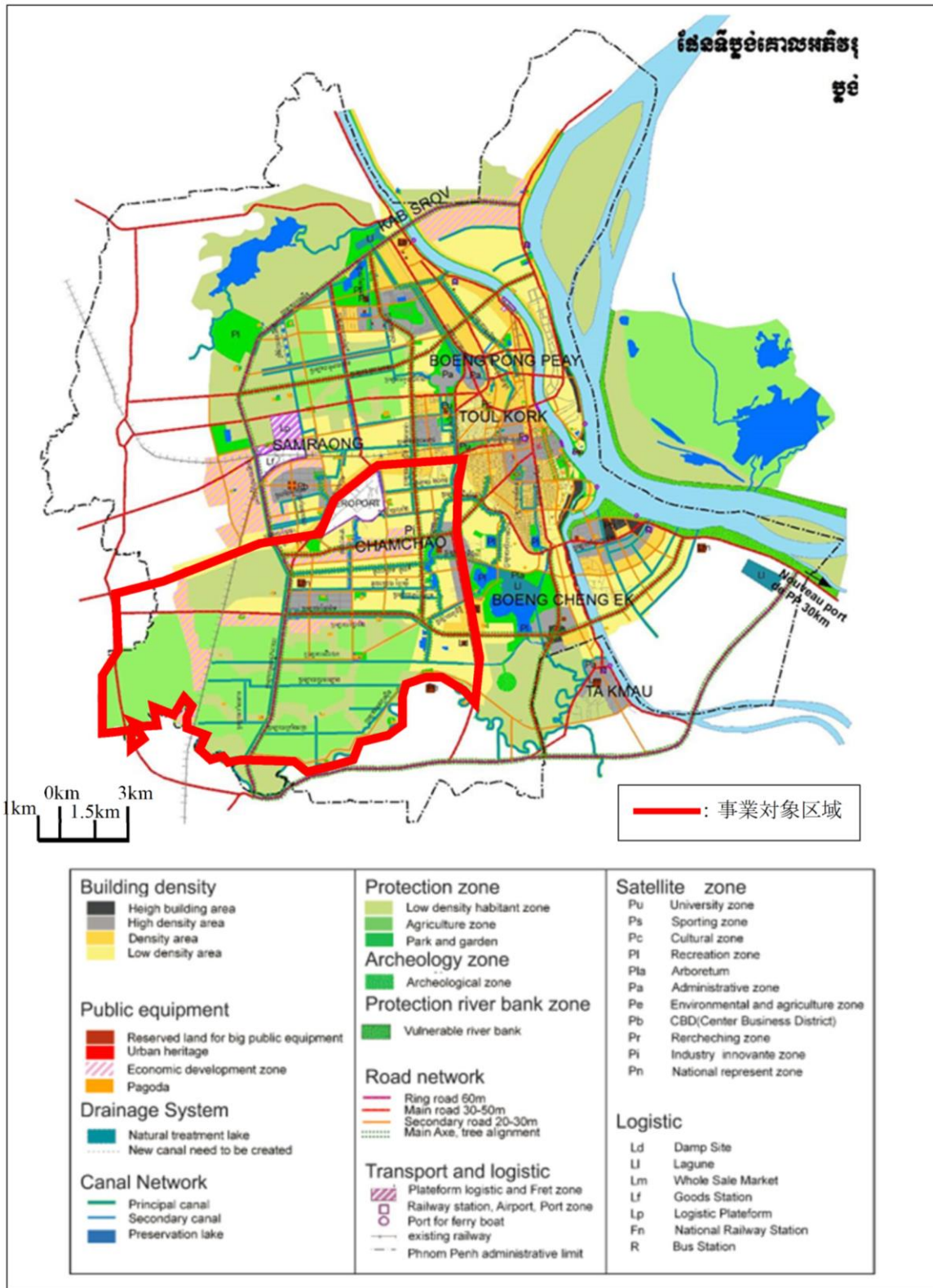


## 添付 1 参考文献

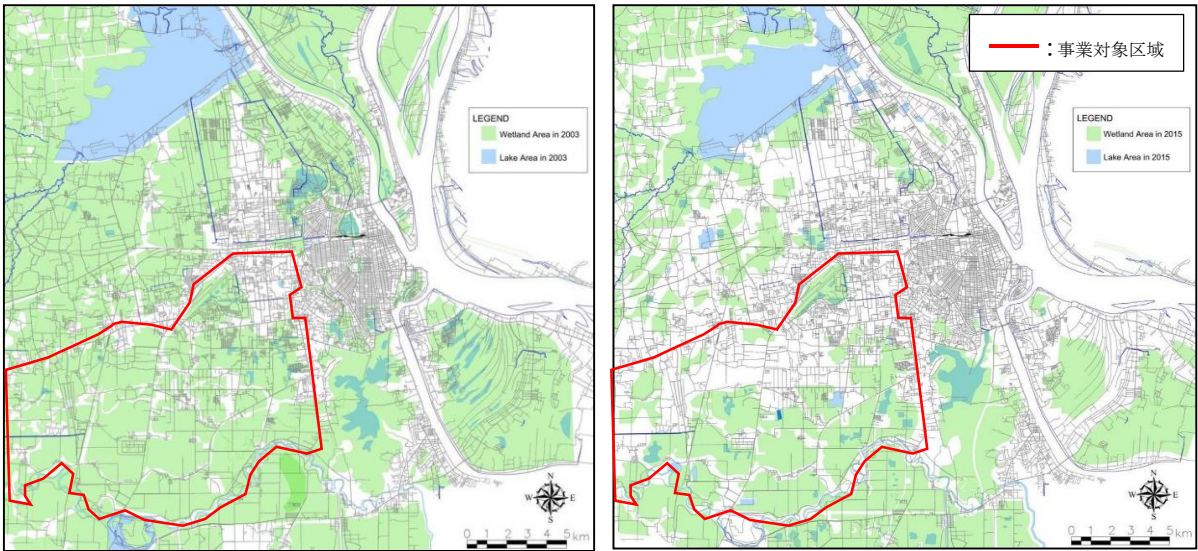
- ・ 環境省, 振動規制法(<https://www.env.go.jp/content/900405084.pdf>)
- ・ 環境省, 水質汚濁に係る環境基準(<https://www.env.go.jp/kijun/mizu.html>)
- ・ 環境省, 騒音に係る環境基準について(<https://www.env.go.jp/kijun/oto1-1.html>)
- ・ 環境省, 大気汚染に係る環境基準(<https://www.env.go.jp/kijun/taiki.html>)
- ・ 厚生労働省, 水質基準の国際比較(<https://www.mhlw.go.jp/shingi/2002/11/s1108-5g.html>)
- ・ JICA, プノンペン都下水・排水改善プロジェクト報告書, 2016
- ・ ADB, Integrated Urban Environmental Management in the Tonle Sap Basin Project – Kampong Chhnang Urban Area Environment Improvements, 2014
- ・ Bird Life International (<http://datazone.birdlife.org/site/mapsearch>), 2022/10/17 参照
- ・ IFC, Environmental, Health, and Safety Guidelines  
(<https://www.ifc.org/wps/wcm/connect/4a4db1c5-ee97-43ba-99dd-8b120b22ea32/1-7%2BNoise.pdf?MOD=AJPERES&CVID=nPtgwZY>)
- ・ MINISTRY of ENVIRONMENT, Declaration on General Guidelines for Conducting Initial and Full Environmental Impact Assessment Reports, 2009
- ・ National Institute of Statistics, General Population Census of Cambodia 2019
- ・ Oxford Poverty and Human Development Initiative (OPHI), 2013. Country Briefing: Cambodia. Multidimensional Poverty Index Data Bank. University of Oxford: OPHI.
- ・ Phnom Penh Capital Department of Planning, 2022
- ・ Phnom Penh Urban Railway Development Project, 2019
- ・ PPCA, White Book on Development and Planning of Phnom Penh, 2007
- ・ Prakas No 120 B.K.B.S on the Deployment of Terms of Reference Model for the Development Project of Infrastructure and Tourism of the Ministry of Environment
- ・ Sub-decree No.22 ANK/BK, Standard Operating Procedures for Land Acquisition and Involuntary Resettlement for Externally Financed Projects in Cambodia, 2018
- ・ The Fifth National Report to the Convention on Biological Diversity, National Biodiversity Steering Committee in Kingdom of Cambodia, 2014
- ・ WHO, Guidelines for drinking-water quality, 4th edition, incorporating the 1st addendum(<https://www.who.int/publications/i/item/9789241549950>)
- ・ WHO, WHO global air quality guidelines(<https://apps.who.int/iris/handle/10665/345329>)
- ・ World Bank, Hospital beds (per 1,000 people)  
(<https://data.worldbank.org/indicator/SH.MED.BEDS.ZS>)



出典：White Book on Development and Planning of Phnom Penh, PPCA

図 3.3.2 プノンペン都の都市開発計画の土地利用計画(2035年)

修正図 1.1



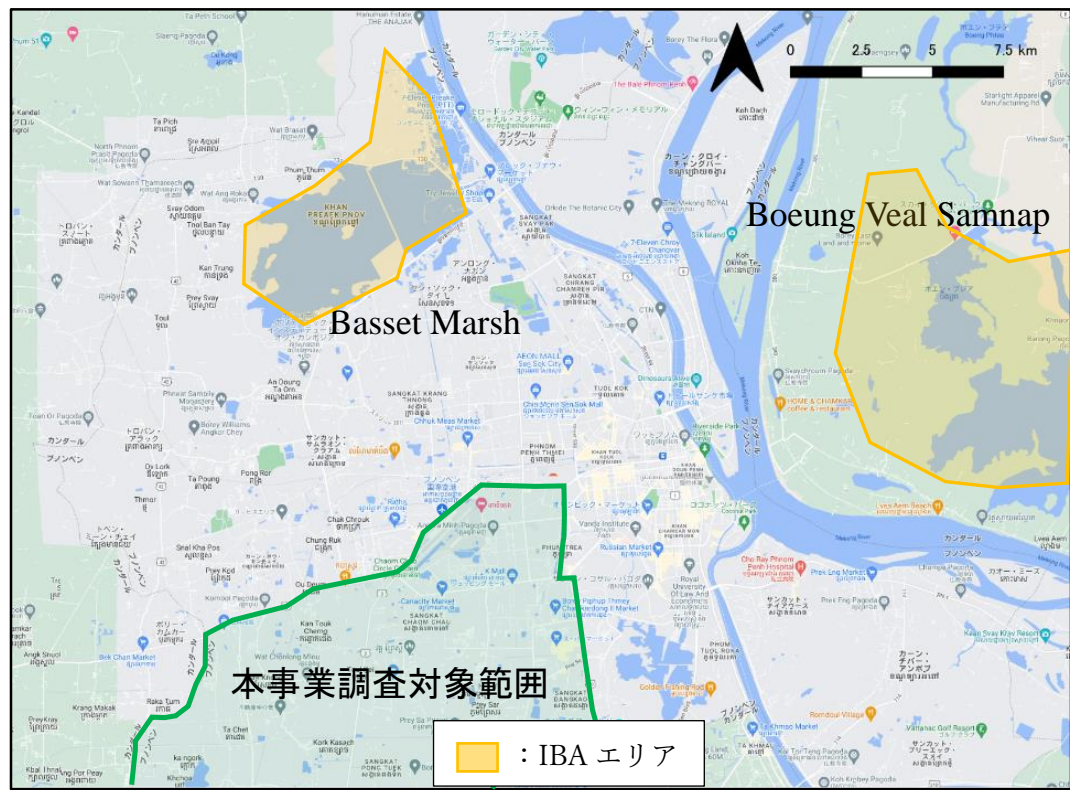
(2003 年)

(2015 年)

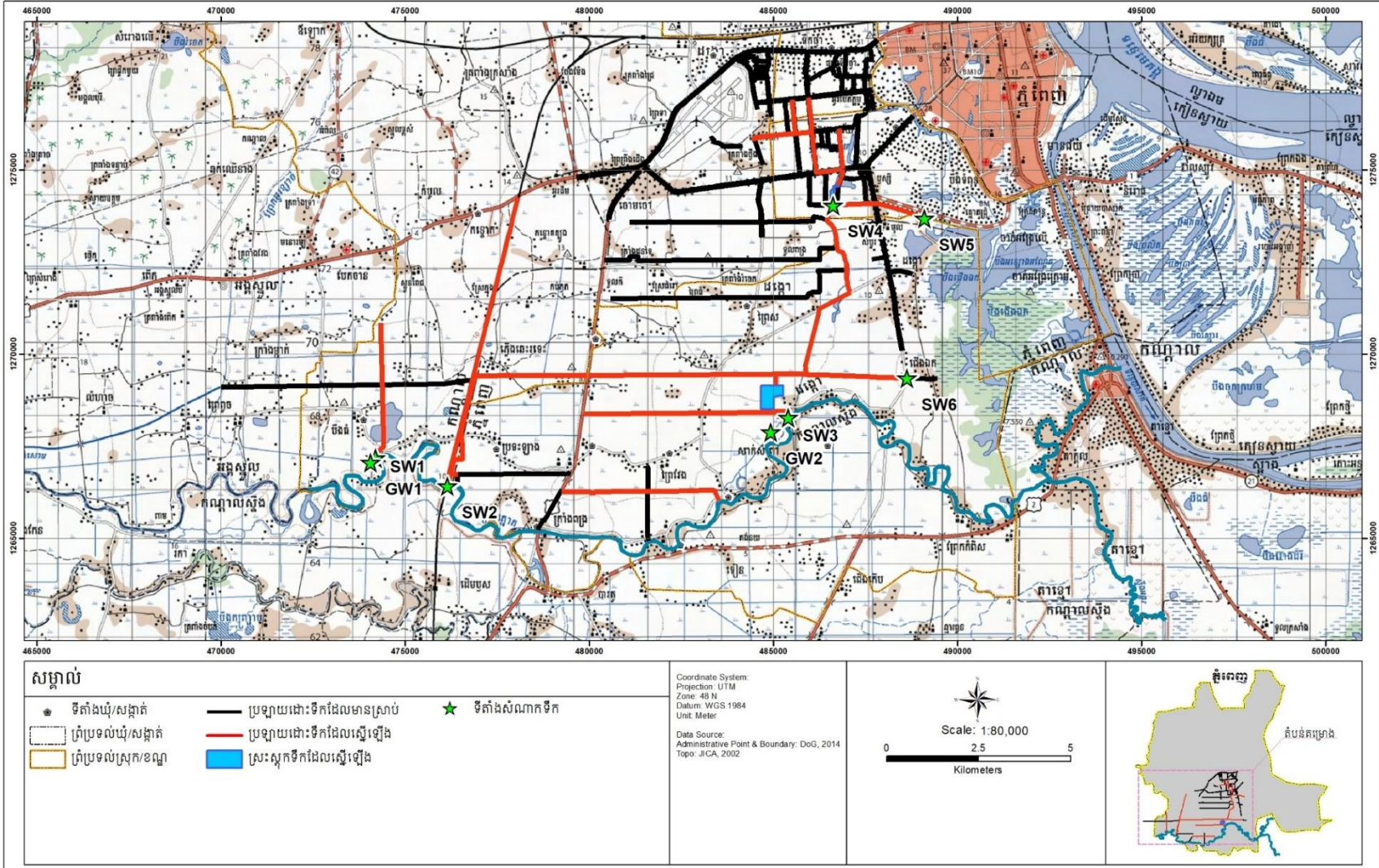
出典：2016MP 調査（プノンペン都下水・排水改善プロジェクト報告書）

修正図 1.2





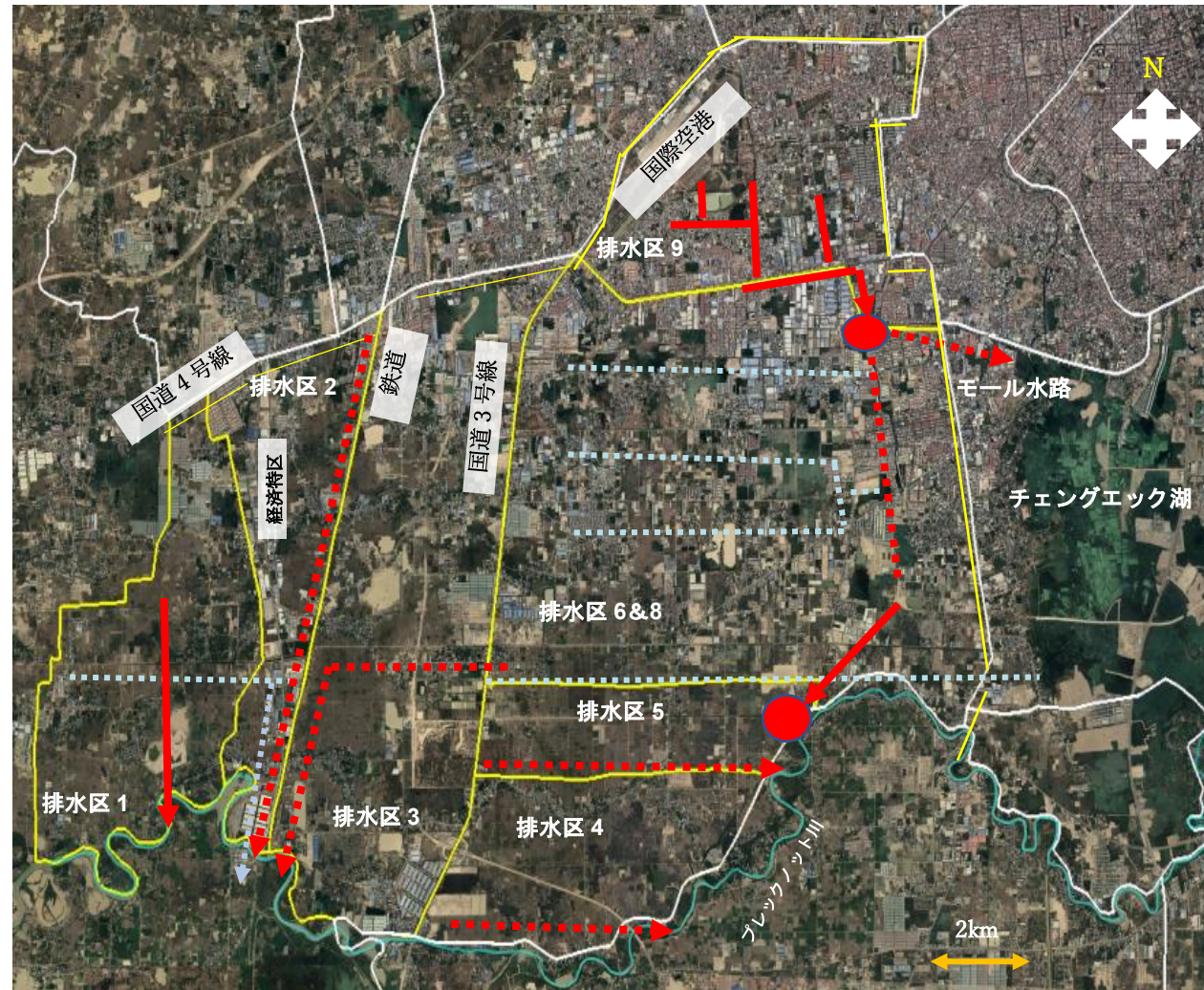
出典 : <http://datazone.birdlife.org/site/mapsearch>、<https://www.google.co.jp/maps> を基に調査団作成  
修正図 2.1



出典：調査団作成  
 修正図 2.2 水質のベースライン調査候補地点



- 【凡例】
- ..... : 事業対象地域
  - : 排水区境界 (事業対象区)
  - : 排水区境界 (対象外)
  - ..... : 既存の主要排水路
  - ~~~~~ : ブラックノット川
  - : 計画排水路 (新設)
  - : 計画排水路 (改修)
  - : 計画ポンプ場・調整池 (新設)



出典：Google Earth を基に調査団作成

修正図 3