

対象区間の概要補足説明

州境を明示した対象路線の位置関係を以下に示す。

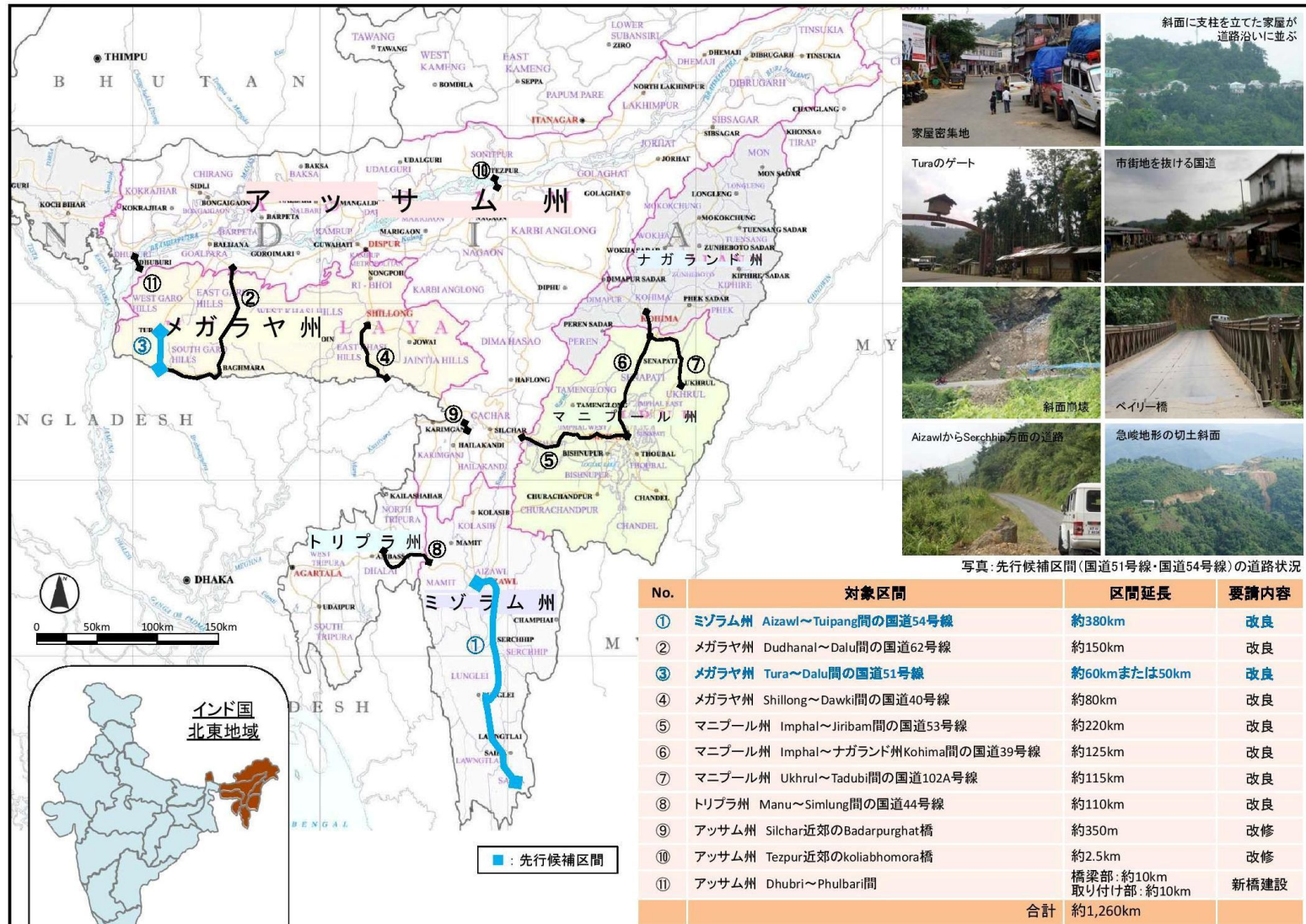


図2 対象区間の地図

調査対象路線と自然保護区・保全林等の位置関係を以下図 3-8 に示す。

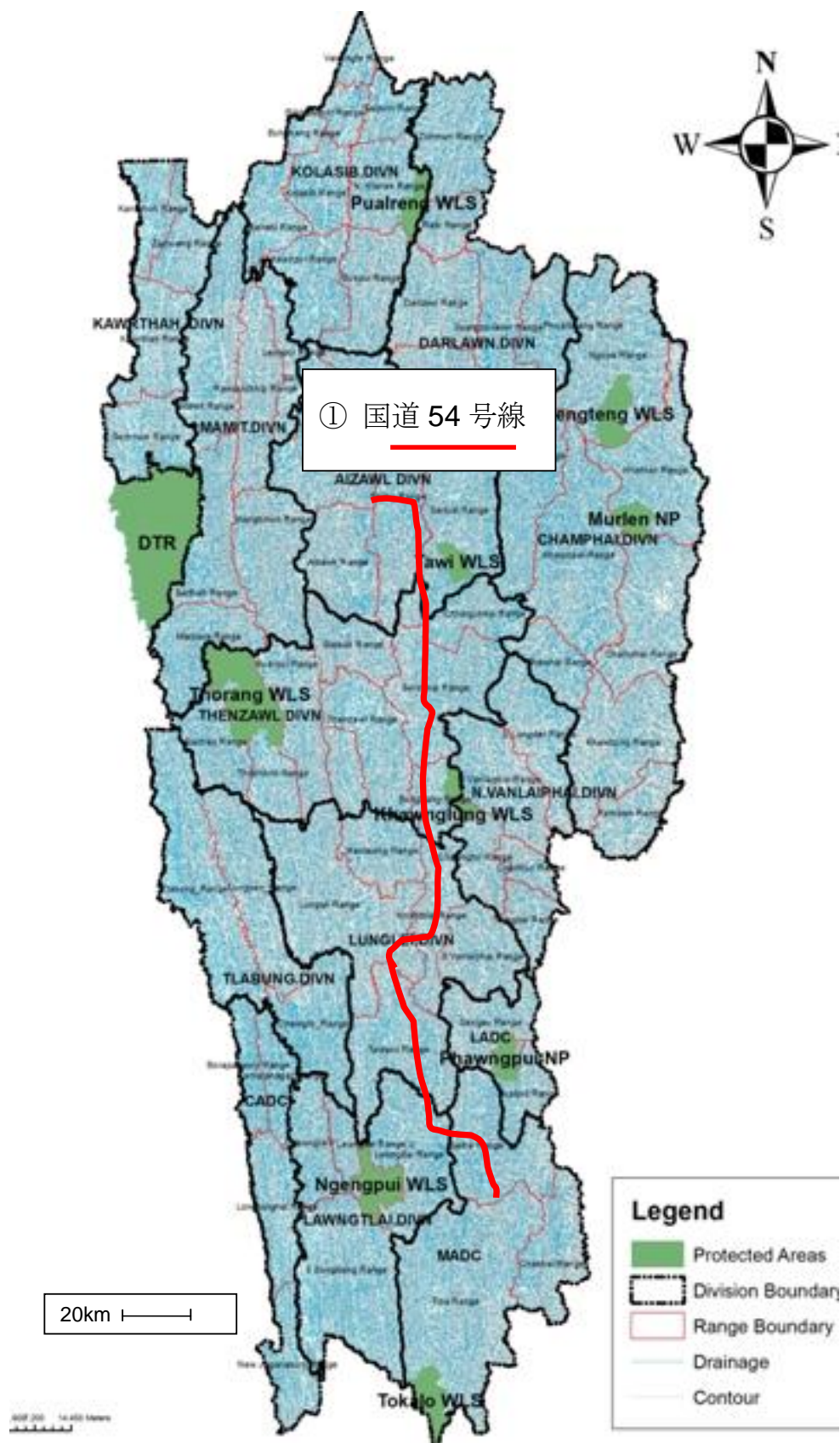


図 3 ミゾラム州の対象区間と自然保護区

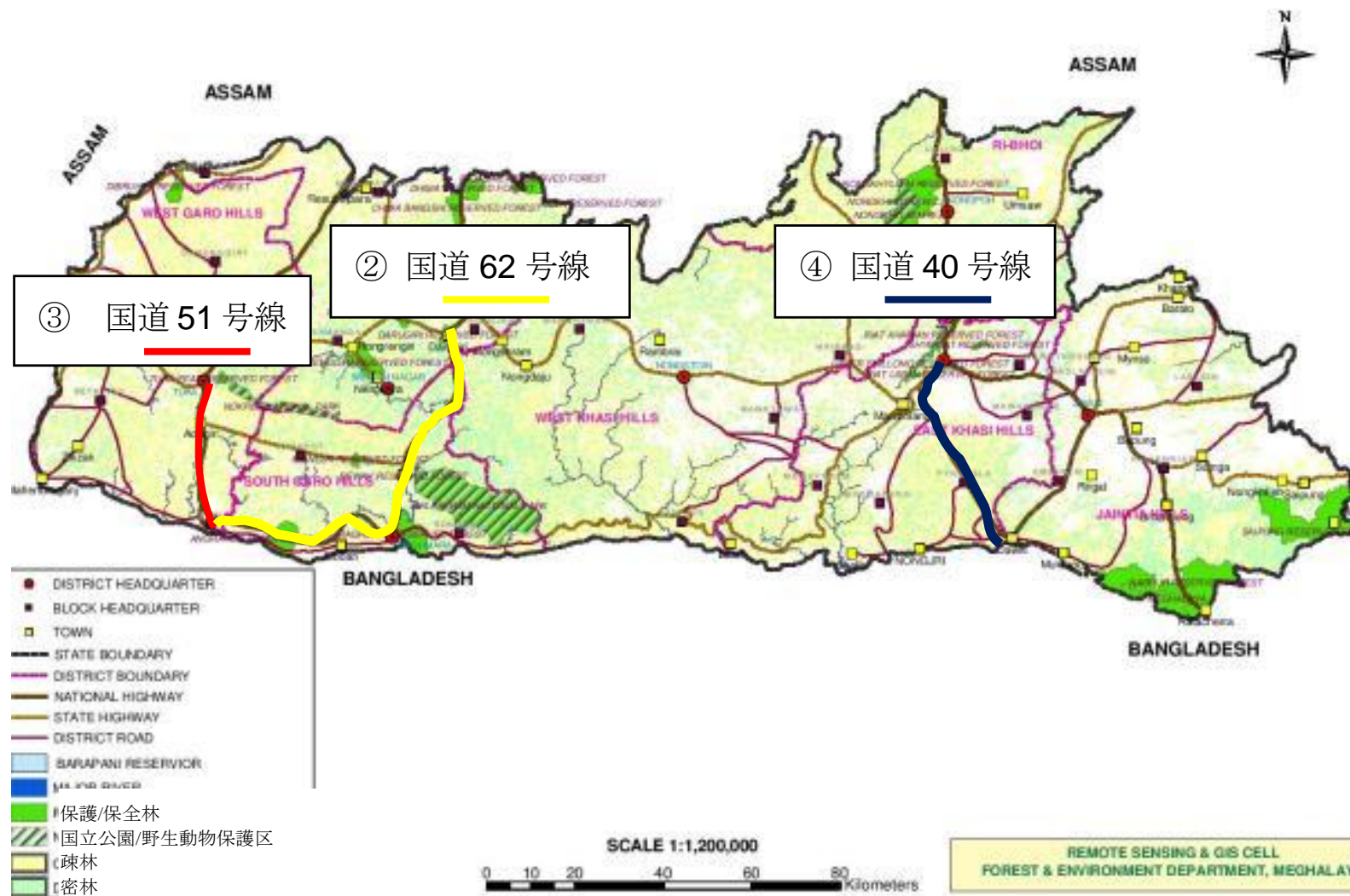


図 4 メガラヤ州の対象区間と自然保護区

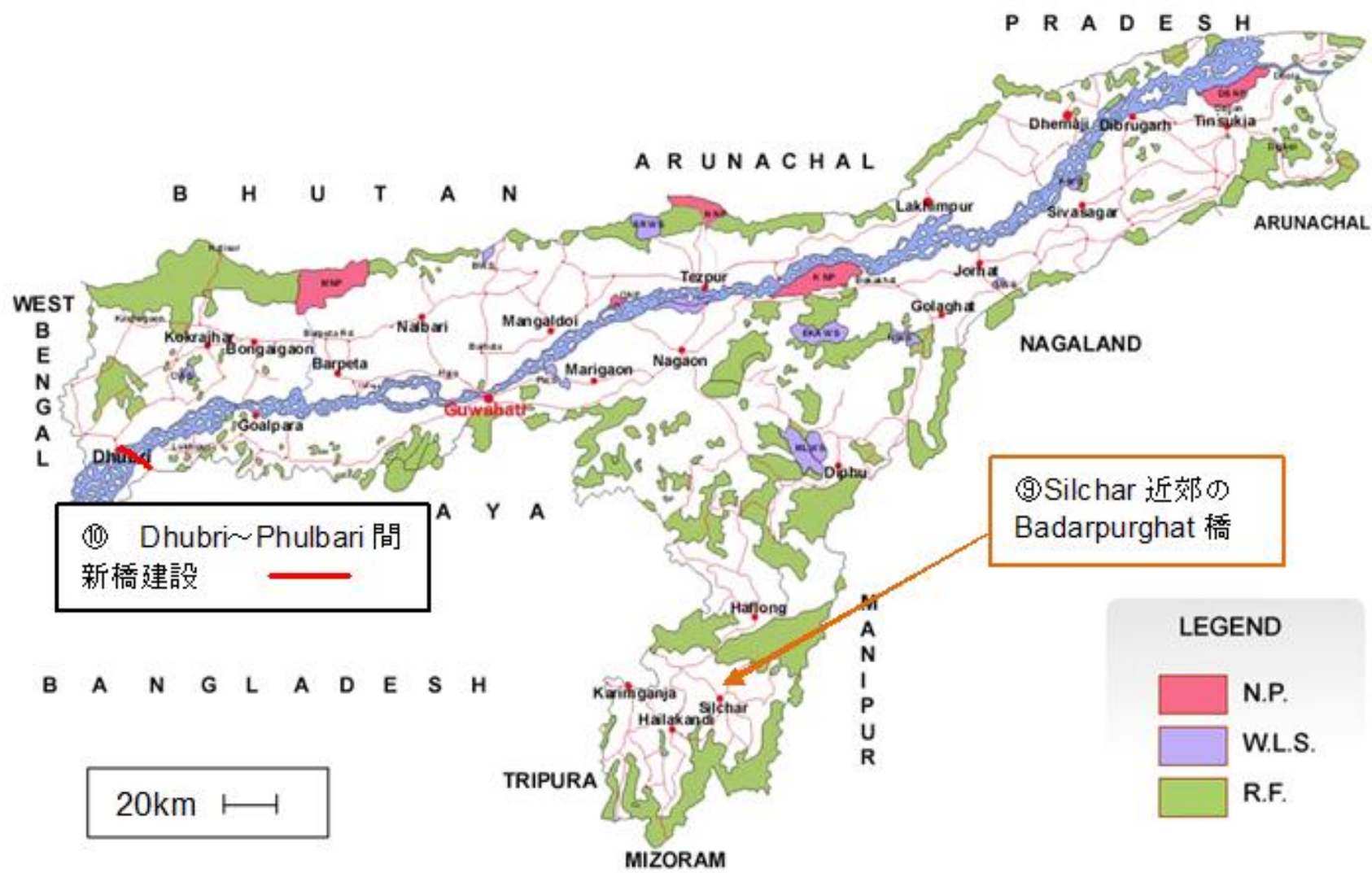


図5 アッサム州の対象区間と自然保護区

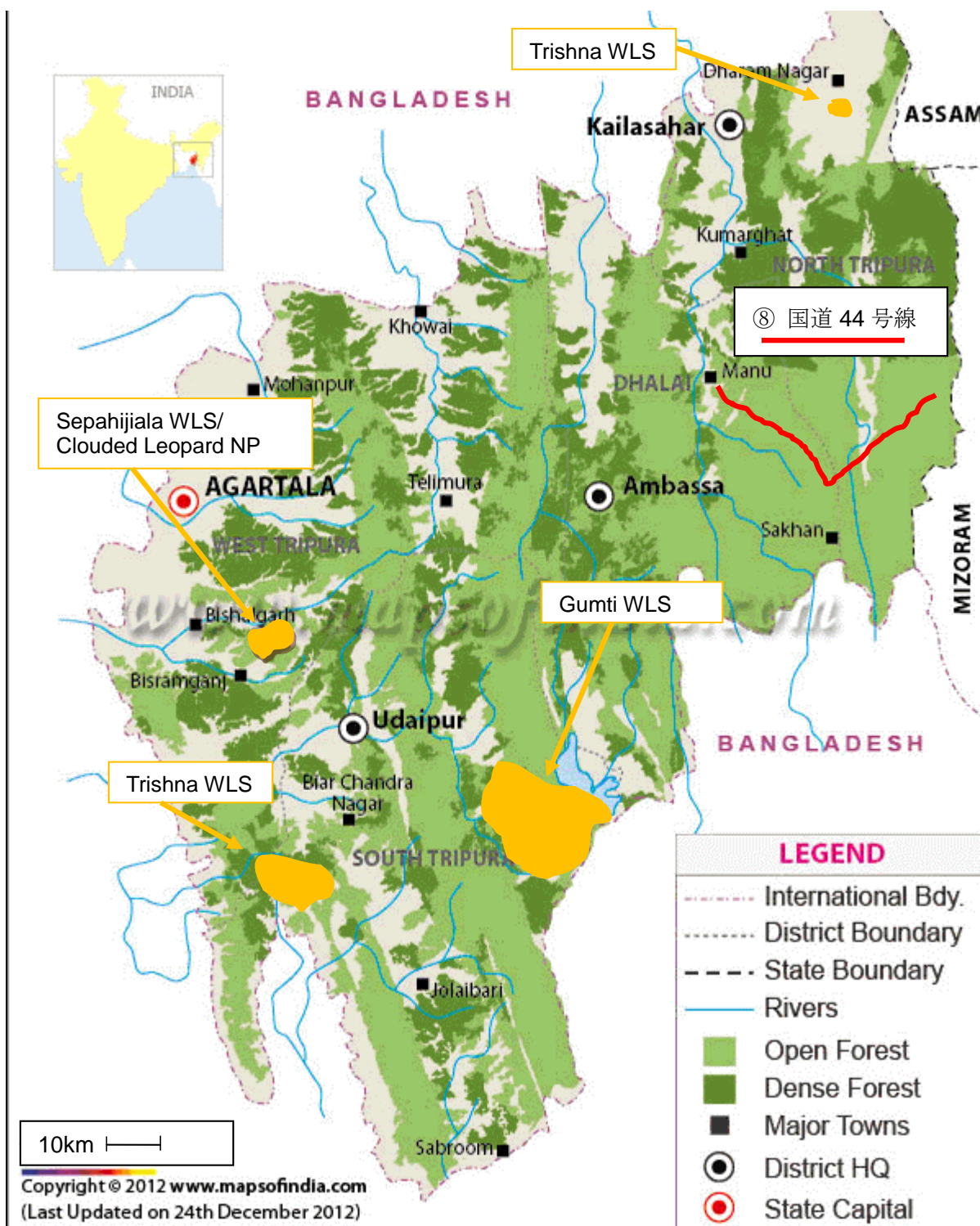


図 6 トリプラ州の対象区間と自然保護区

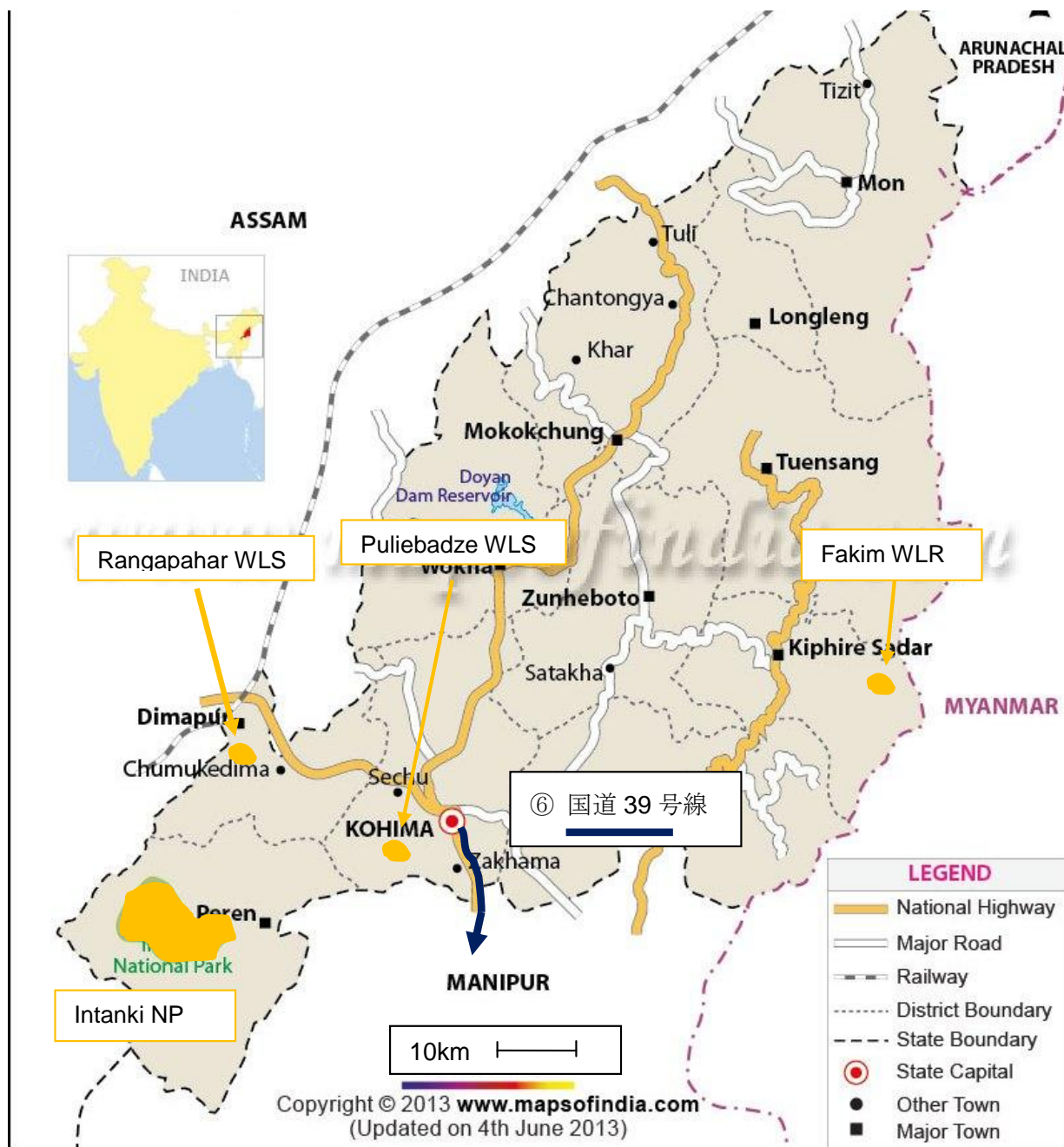


図7 ナガランド州の対象区間と自然保護区



図 8 マニプール州の対象区間と自然保護区

調査対象州の国立公園等と、対象路線の位置関係は以下の通りである。

表 1 対象州の保護区・保護林と対象路線

対象州	州内に国立公園や 保護区等が存在する	調査対象道路・橋梁が 保護区等に横断・隣接する
ミゾラム州	○	×
メガラヤ州	○	○(62号線)
マニプール州	○	×
ナガランド州	○	×
トリプラ州	○	×
アッサム州	○	×