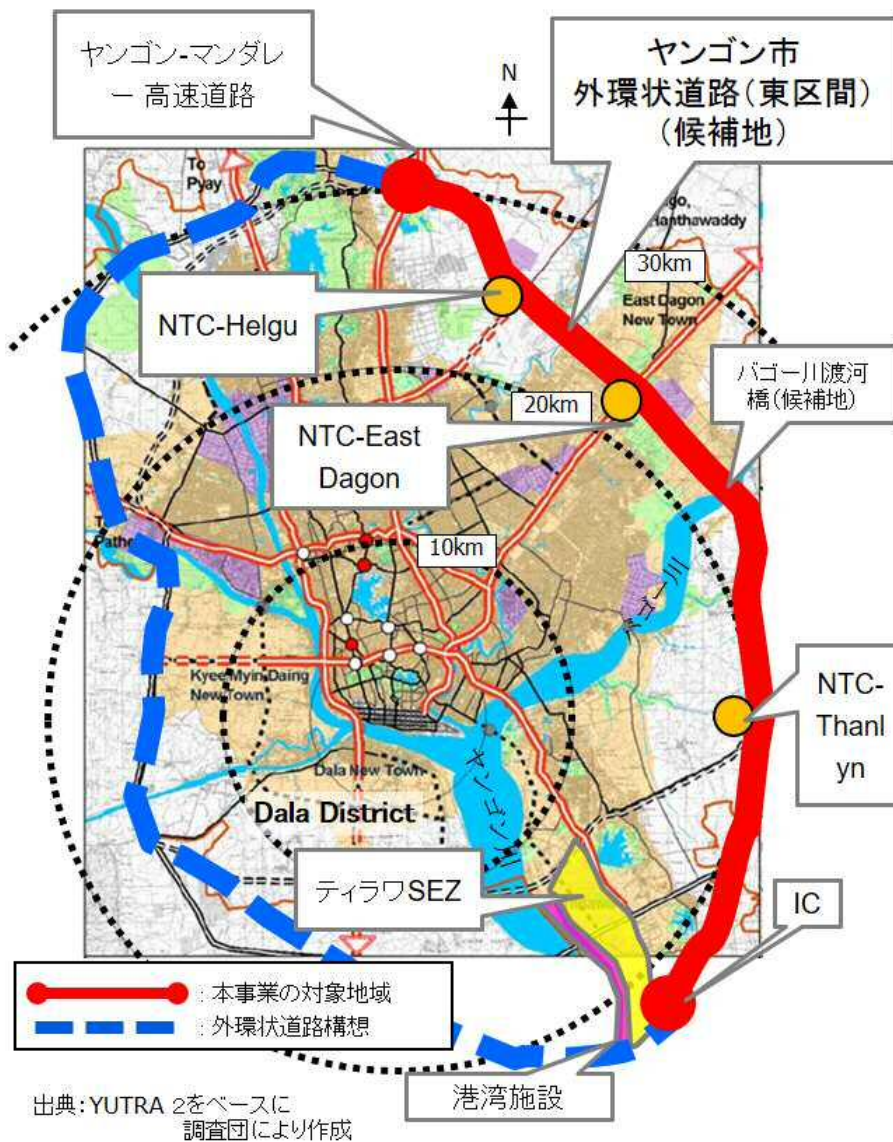
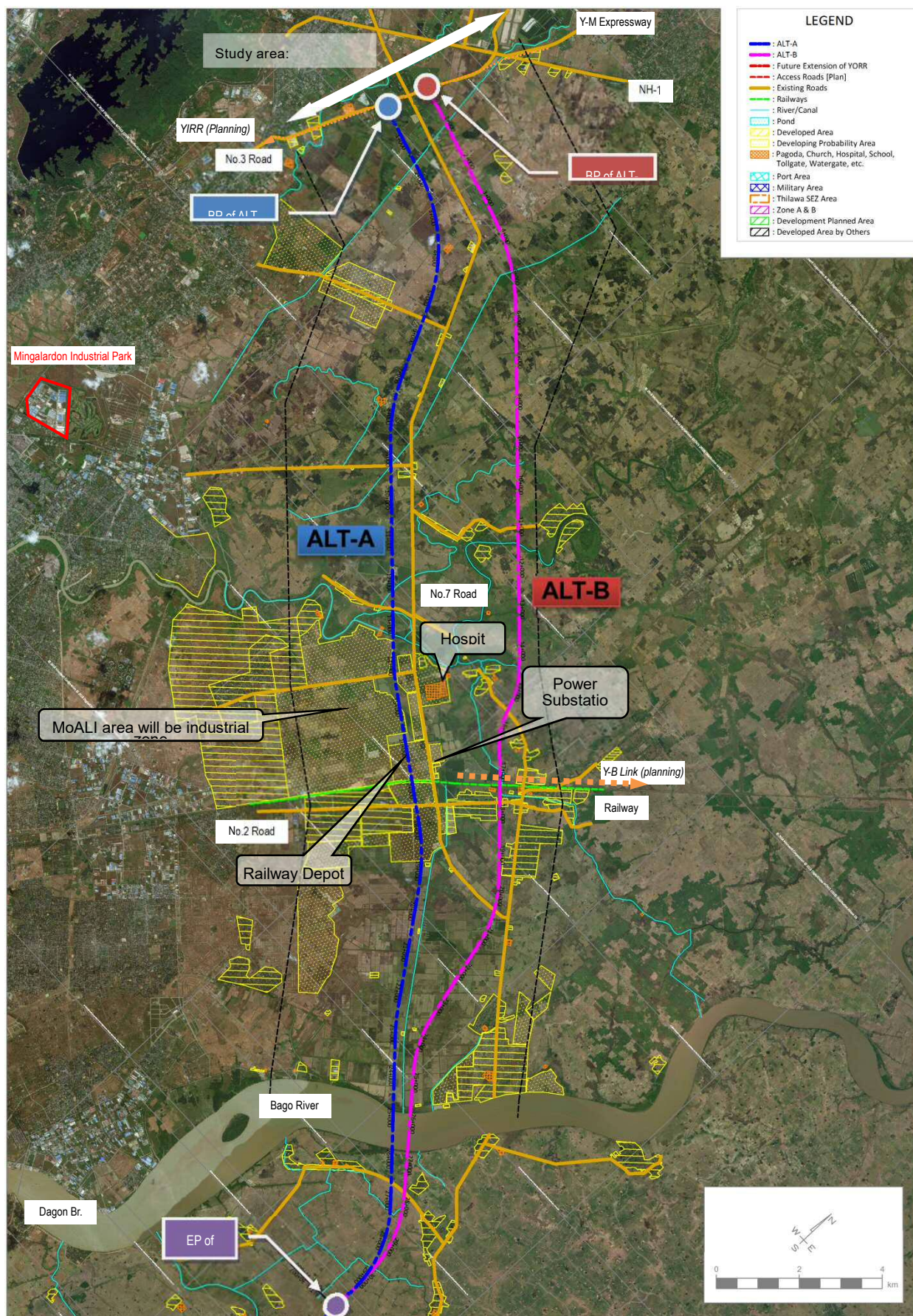


20～30 km圏の開発予定の新都市

外環状道路は、ヤンゴン中心市街地から 20～30 km圏に開発予定の新都市間（New Town Center : NTC）を連結し、ティラワ SEZ や港湾施設から北部、東部へ向かう貨物車両を市街地に入れることなく迂回させる機能が求められる。



Mingalardon 工業地帯位置図



出典: Google Earth を基に JICA 調査団作成