

# プロジェクトの役割

ASVI2の活動は、村民からの協力要請によって始まります。

「給水に関して協力が欲しい」

ボリビアのとある村からこのような要請があった時に、ASVI2で対応するのは、その村を管轄する市や県です。

県は水源の確保を表流水浄化、地下水掘削等で行い、市はポンプや蛇口などの給水施設の設置を行います。村人は、全体の流れの中で労働力となり、自ら給水改善のために働きます。

お力になりますよ



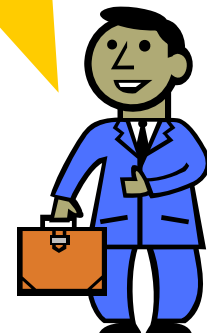
村に水が欲しいんです！



県としては水源確保に努めます



市としては給水施設の設置を行います



では、JICAはこの一連の流れにどのように関わっているのでしょうか。

JICAの役割は、決してプロジェクトの中でリーダーになることではありません。

県や市町村は、各自で村落給水の活動を進めますが、その活動が始めからうまくいくとは限りません。

専門的な技術指導や各種研修を通して、県や市町村の職員の能力を向上させ、最終的に各地の水供給が望ましい方向に進むようサポートすることがJICAの役割です。

ASVI2からも県  
や市町村の活動  
をバックアップ  
していきます

