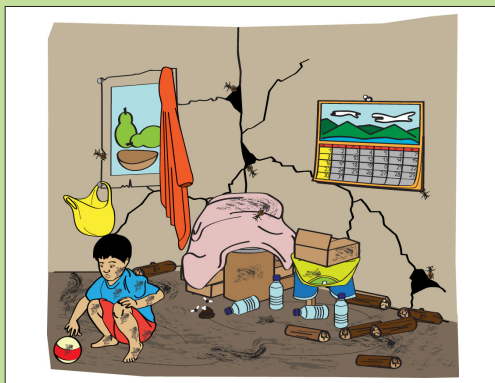




Preguntas

Respuestas
EsperadasComentarios
TécnicosComentarios
Complementarios

Condiciones de la Vivienda 01



? ¿Qué vemos en esta lámina?

? ¿Es bueno o no?

? ¿Qué peligro tiene la persona?

! Piso sucio con basura, popó y objetos desordenados

▣ Hay peligro de contagio.

! Paredes con cuadros y cosas pegadas

▣ Los animales e insectos dañinos como alacranes, arañas y chinches

picudas se esconden entre los objetos inútiles si no se limpian ocasionalmente.

! Paredes agrietadas

▣ Los insectos dañinos se esconden en las grietas de las paredes.

? ¿Conoce alguna casa que esté así?

? ¿Cómo se puede mejorar?





Preguntas


Respuestas
EsperadasComentarios
TécnicosComentarios
Complementarios


Condiciones de la Vivienda 02




 ¿Qué vemos en esta lámina?


 Familia trabajando con materiales para el repellado de paredes


 Las paredes deben estar sin grietas y limpias para proteger de insectos dañinos.

 ¿A quién podemos pedir colaboración para el repellado de las paredes?

 Ministerio de Salud (Personal de vectores, Técnicos e Inspectores)


 Capacitación (asistencia técnica).

 COCODE, Municipalidad, ONG's y organizaciones sociales, etc.


 Materiales (arena de río, tierra local, cal, sal, cedazo #16 y recipientes plásticos).

 ¿Cómo debe estar un cuarto?

 Libre de objetos inútiles, basura, popó y animales

 Quitar objetos inútiles, mantener limpio el cuarto y ordenado.

¿Quiénes pueden participar en el trabajo?

 Tomar en cuenta la equidad de género y responsabilidad familiar.





Preguntas

Respuestas
EsperadasComentarios
TécnicosComentarios
Complementarios

Almacenamiento de Agua en el Hogar 01



? ¿Qué vemos en esta lámina?

? ¿Es bueno o no?

? ¿Qué peligro tiene la persona?

! El agua sin tapadera

■ El agua puede contaminarse por los animales, insectos y personas, además del polvo y el peligro de que el zancudo del Dengue se reproduzca.

! Los recipientes sucios puestos en el suelo

■ Los recipientes sucios facilitan la abundancia de insectos (moscas y cucarachas).

■ Los recipientes en el suelo pueden contaminarse por el polvo, los animales e insectos.

? ¿Conoce alguna casa que guarda el agua así?

? ¿Cómo se puede mejorar?





Preguntas

Respuestas
EsperadasComentarios
TécnicosComentarios
Complementarios

Almacenamiento de Agua en el Hogar 02




 ¿Qué vemos en esta lámina?


 El agua para beber separado del agua para otros usos

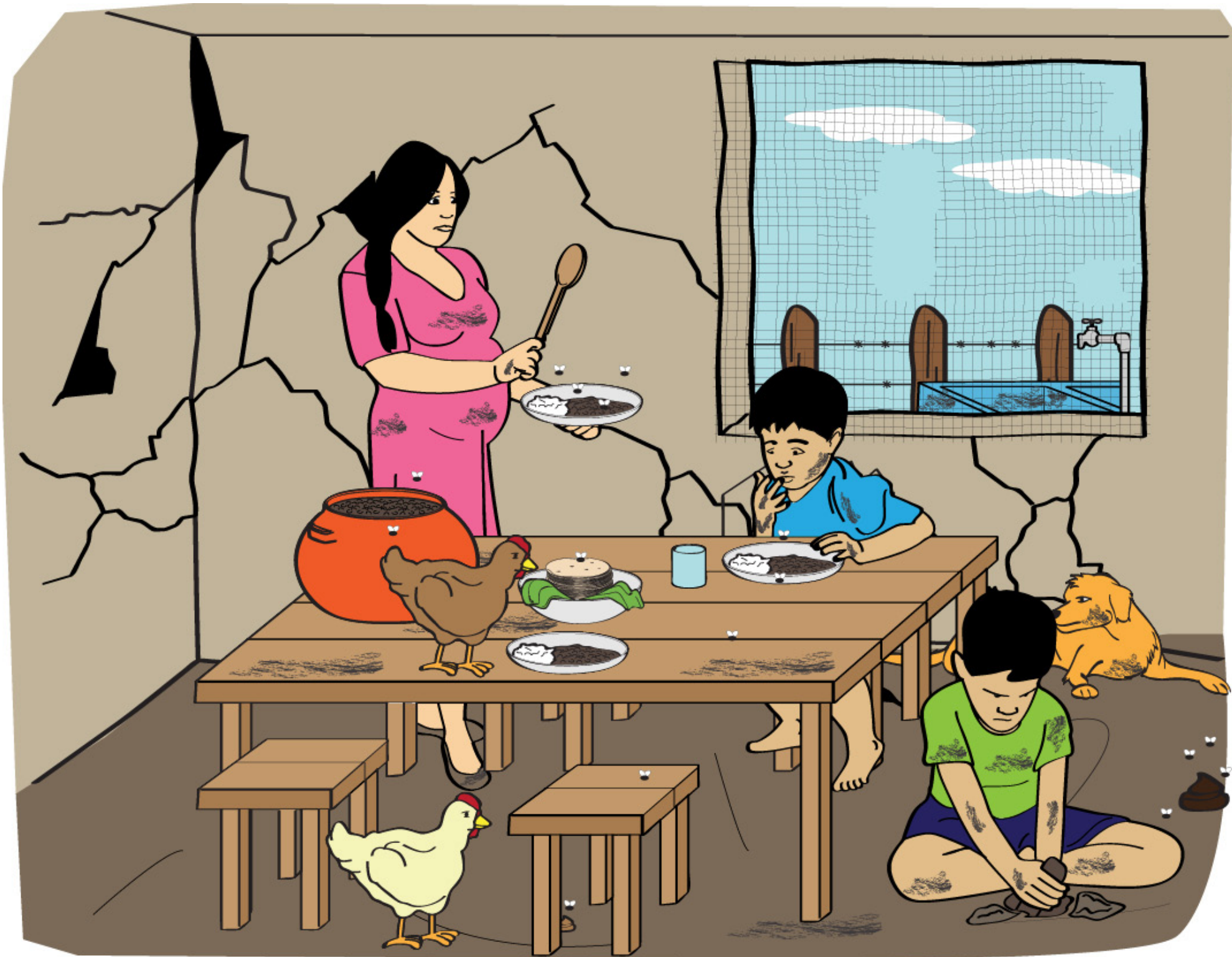
 Los recipientes limpios y tapados en un lugar más seguro

 ¿Es difícil guardar el agua así?

 ¿Quiénes pueden hacerlo?

 Tomar en cuenta la equidad de género y responsabilidad familiar.

 El agua para consumo humano debe ser clorada o hervida para evitar la diarrea.

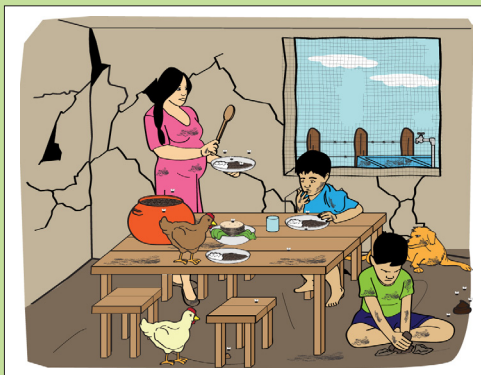












Preguntas




Respuestas
EsperadasComentarios
TécnicosComentarios
Complementarios

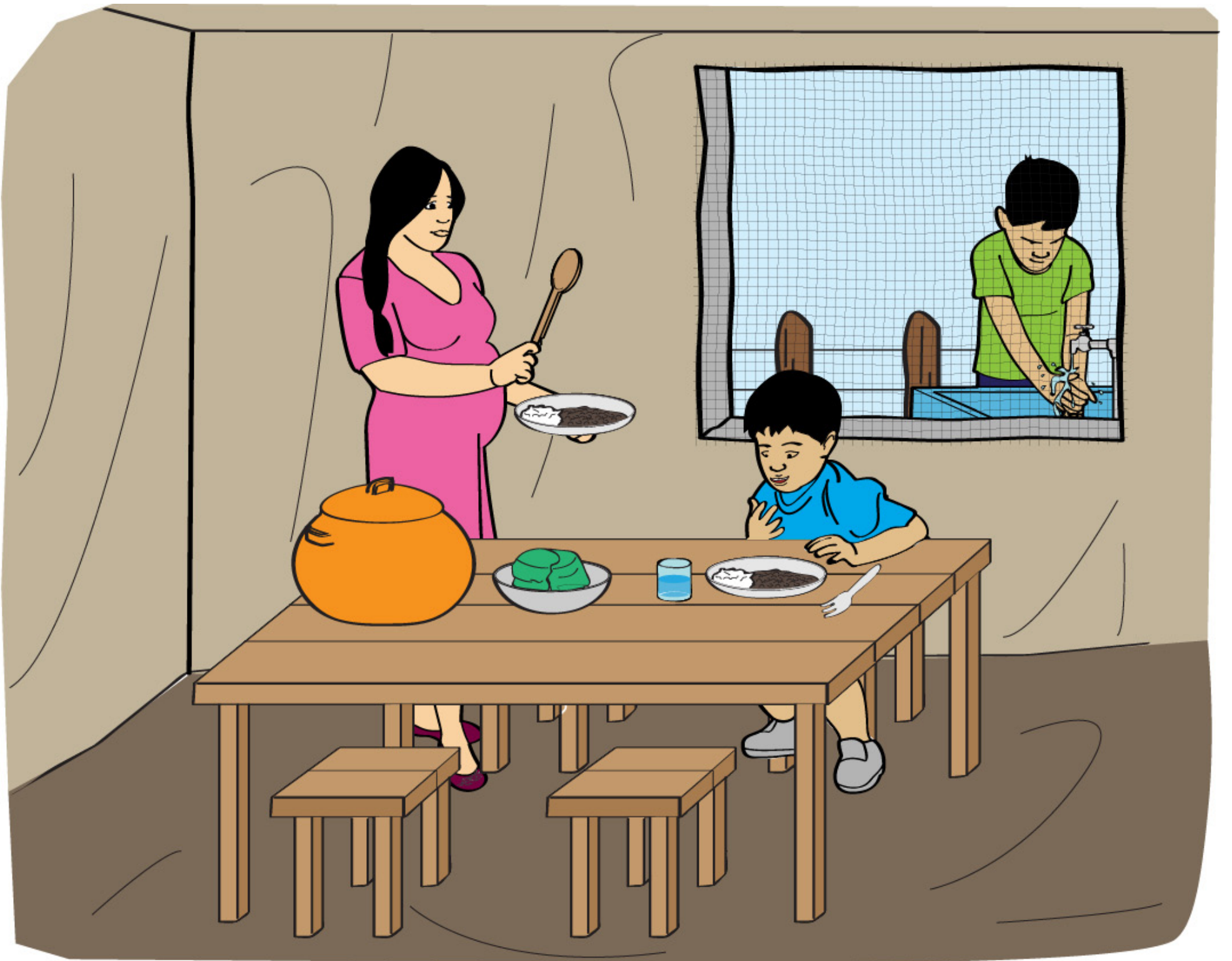
Manipulación de Alimentos 01



-  ¿Qué vemos en esta lámina?
-  ¿Es bueno o no?
-  ¿Qué peligro tienen las personas?
-  Animales adentro cerca de la comida
-  Piso sucio con popó y moscas
-  Niños descalzos
-  La olla de comida y las tortillas destapadas
 -  Hay peligro de contagio directo e indirecto a través de los animales e insectos que contaminan los alimentos.

Niños comiendo con manos sucias

-  Falta de higiene del cuerpo daña la salud.
-  ¿Conoce alguna casa que esté así?
-  ¿Cómo se puede mejorar?





Preguntas

Respuestas
EsperadasComentarios
TécnicosComentarios
Complementarios

Manipulación de Alimentos 02



 ¿Qué vemos en esta lámina?

 Libre de animales dentro de la casa


 Piso limpio

 Niños calzados


 La olla con su tapadera y las tortillas tapadas


 El niño lavándose las manos antes de comer

 También lavarse las manos después de usar la letrina.

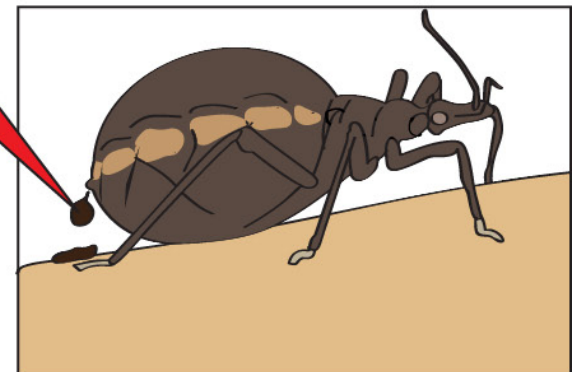
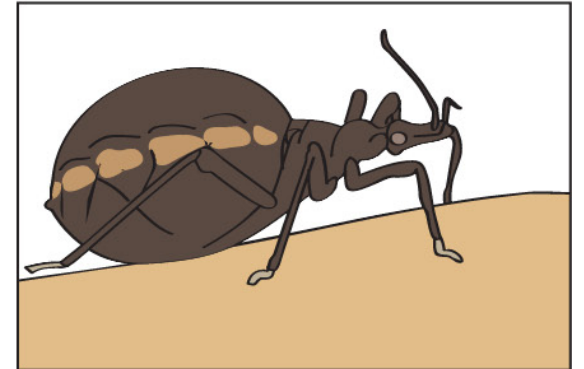
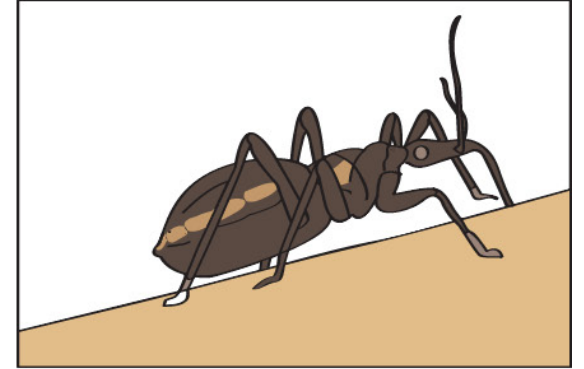
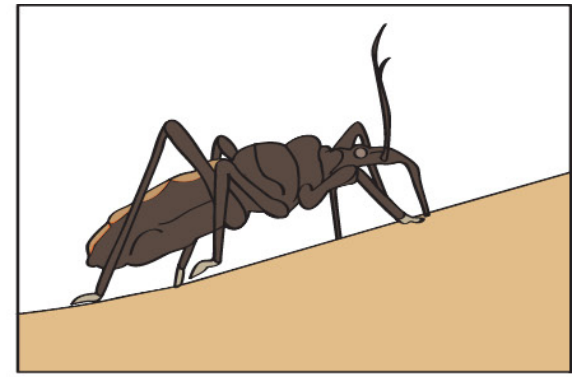
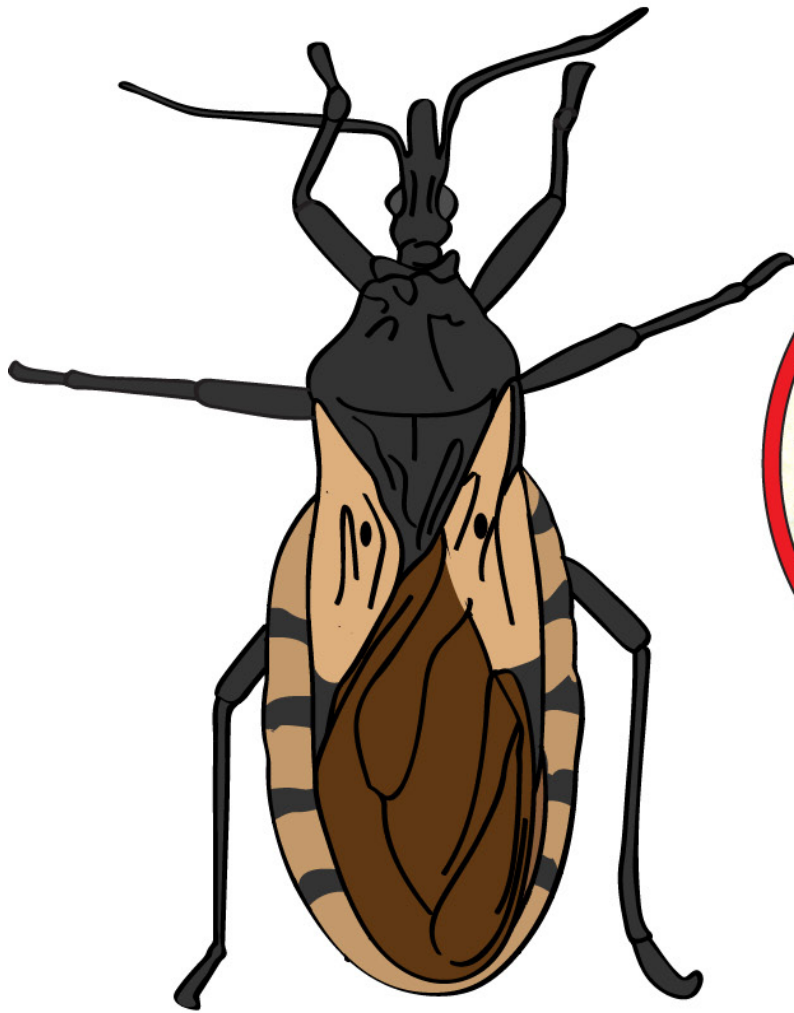
 ¿Es difícil mantener la limpieza para preparar y consumir el alimento?

 ¿Quiénes pueden hacerlo?

 Tomar en cuenta la equidad de género y responsabilidad familiar.

 Lavarse las manos para evitar la diarrea y las infecciones respiratorias.

 También lavar las verduras/frutas antes de comerlas y cocinar bien los alimentos.

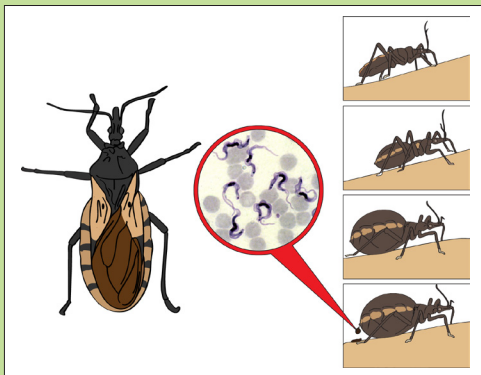




Preguntas

Respuestas
EsperadasComentarios
TécnicosComentarios
Complementarios

Fuente de Contágio



? ¿Qué vemos en esta lámina?

! Chinche, popó y parásito

? ¿Ha visto esta chinche dentro de la casa? ¿Dónde?

■ La Chinche Picuda se puede encontrar en las grietas de paredes de adobe y bajareque, detrás de calendarios, fotos, cuadros, mochilas, cajas de cartón, ropa colgada sin uso y desordenada.

? ¿Qué pasa si esta chinche llega a picar a una persona?

- La Chinche Picuda transmite la Enfermedad de Chagas.
- La Chinche Picuda pica para alimentarse de la sangre de personas o animales. Después, se hace popó.
- El popó de la Chinche infectada tiene un parásito llamado Tripanosoma cruzi que causa la Enfermedad de Chagas.