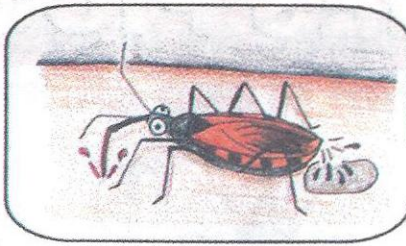


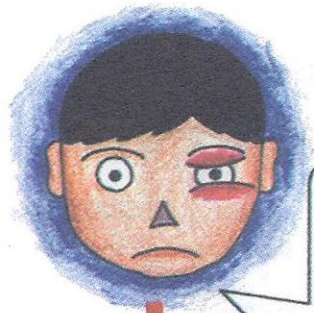
¡La chinche picuda es muy peligrosa!

La chinche picuda sale en la noche...



Pica a la persona y deja su popó con el **parásito**.

Al rascarse la persona hace que el **parásito** entre en el cuerpo.



Después que el **parásito** entro al cuerpo puede dar dolor de cabeza, calentura, escalofrios, una roncha en la piel o hinchazón de un ojo. **Esto dilata entre 1 y 2 meses.**



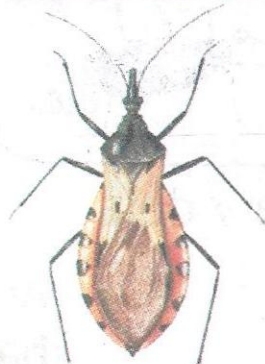
Consulte al médico o Servicio de Salud más cercano.



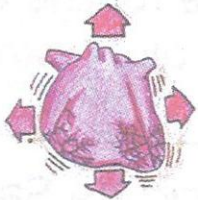
Hay examen y medicina.

Prevención para una vida saludable.

¡CUIDADO con las CHINCHES PICUDAS!



Estas nos pican y transmiten la
enfermedad de **CHAGAS**



CHAGAS causa problemas del corazón y



puede ser **MORTAL**

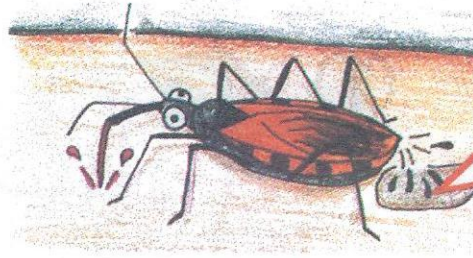


Proyecto contra **CHAGAS**
Chiquimula 2000-2010

PREVENCIÓN

¡No toque la chinche picuda con sus manos descubiertas y **nunca toque el popó de ella!**
Ella lo deja sobre la pared también.

¡NO!



La chinche picuda vive cerca de los animales y lugares oscuros...

Ponga los adobes, madera, leña y animales fuera de la casa.



Evite las rajaduras y agujeros de la pared. Y si es posible, cambie el techo de lámina es mejor.



y lo más importante es...

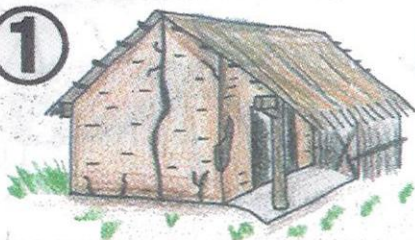
Mantenga su casa ordenada y limpia.



¡POR FAVOR!

Lleve LA CHINCHE PICUDA al
Servicio de Salud más cercano.
¡Permita que le fumiguen su casa!

1



2

Un papel
con Su
Nombre
y
Dirección



4



3



PARA MAYOR INFORMACIÓN:

- DIRECCIÓN DE ÁREA DE SALUD 8ª AVE. 1-66, ZONA1, CHIQUIMULA TEL 7942-001
- OFICINA DE MALARIA E.T.V. 2ª Ave 5-69, ZONA1, CHIQUIMULA TEL 7942-654
- CENTRO O PUESTO DE SALUD MÁS CERCANO

