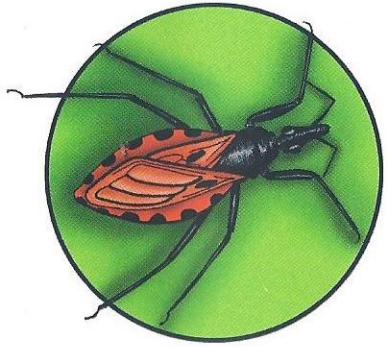


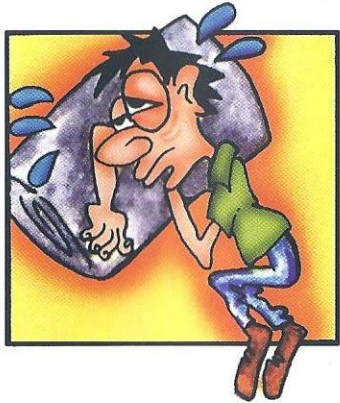
¿ QUE ES LA ENFERMEDAD DE CHAGAS ?

Es una enfermedad transmitida por las **CHINCHES PICUDAS**



Estas se reproducen poniendo huevos los cuales revientan y nacen pequeños animalitos llamados NINFAS. Todos ellos chupan sangre humana o de animal, para vivir. Estas chinches también son conocidas como PICUDOS O TELEPATES

¿ COMO SE MANIFIESTA LA ENFERMEDAD ?

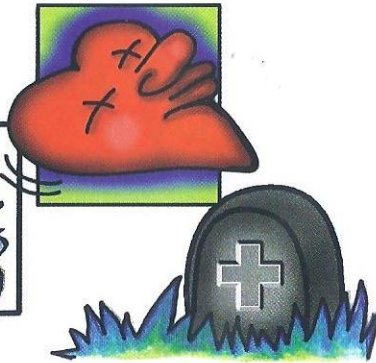


La 1era. y 2da. semana después de contraer la enfermedad se presentan **SINTOMAS** como:

- Malestar general
- Fiebre o calenturas
- Escalofríos
- Cansancio

Después en la 4ta. y 6ta. semana: Aparece una inflamación en el ojo que se llama **SIGNO DE ROMAÑA**

De 5 a 20 años después, aparecen problemas del corazón, que pueden causar la muerte.



CUANDO ENCUENTRE CHINCHES PICUDAS, PONGALAS EN UNA BOLSA O BOTELLA PLASTICA, EN UN PAPEL ESCRIBA SU DIRECCION Y EL NOMBRE DEL JEFE DE FAMILIA, CIERRELA MUY BIEN SIN ABRIR AGUJEROS, Y LLEVELA AL SERVICIO MAS CERCANO.

**PARA MAYOR INFORMACION
COMUNICATE AL SERVICIO DE
SALUD MAS CERCANO.**



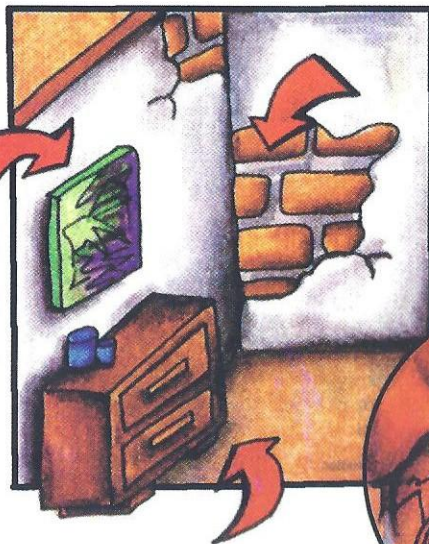
¡CUIDADO!



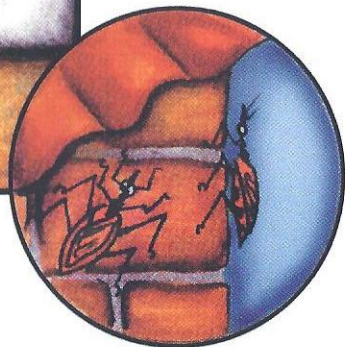
Esta es la chinche picuda que causa la enfermedad de **CHAGAS**

- ¿Qué es la enfermedad de Chagas?
- ¿Cómo se manifiesta?
- ¿Dónde viven las chinches picudas?
- ¿Cómo te puedes enfermar?
- ¿Cómo puedes evitar las chinches?
- ¿Qué debes hacer al sentirte enfermo?

¿DONDE VIVE LA CHINCHE?



En las paredes y grietas de las casas de adobe, bajareque y madera, en techos de paja, gallineros y corrales.

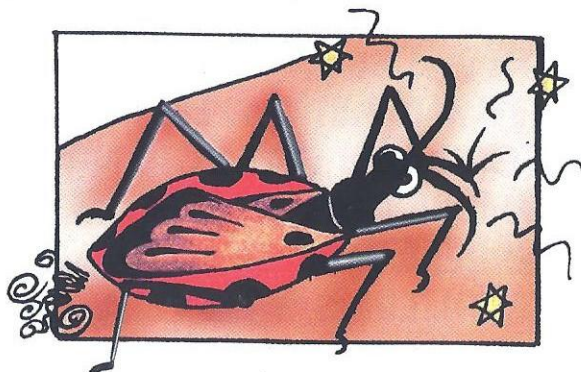


En pisos de tierra, detrás de cuadros, almanaques, plásticos de nylon, marcos de las ventanas, debajo de muebles, etc...



Los tacuazines también atraen a la chinches.

¿COMO TE PUEDES ENFERMAR?



Cuando la chinche está infectada con el parásito de CHAGAS y te pica en ese momento te deja su popo en la piel.



En el popo están los parásitos y cuando te rascas los ayudas a que entren en tu cuerpo, también te puede entrar por alguna herida o por el ojo.

Por transfusiones de sangre de personas que estén infectadas con éste parásito.

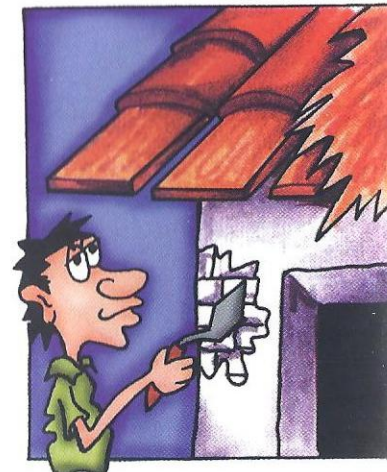


Si la madre embarazada está infectada, puede infectar a su hijo.



¿COMO PUEDES EVITAR LA CHINCHE?

- Cambia los techos de paja
- No dejes adobes, tejas, leña, cerca de tu casa.
- Tapa los hoyos y rajaduras de las paredes de toda tu casa, corrales, conejeras, gallineros, hornos etc.



- Mantén tu casa siempre limpia.
- Revisa que la leña no tenga ninguna chinche.

- Guarda a los animales dentro del corral, no en tu casa.



- Revisa frecuentemente tu casa en busca de chinches picudas y recuerda **NO TOCARLAS CON LAS MANOS.**

- **AL SENTIRTE ENFERMO:** Debes acudir al Centro de Salud más cercano para que el médico te examine y te oriente.