

¡Chinche Picuda!



¿Dónde vive la chinche picuda?

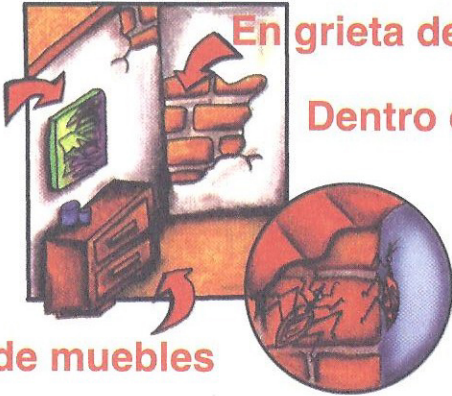
En techo de vegetal

En grieta de pared

Atrás de cuadros

Dentro de la cama

Debajo de muebles



¿Cómo previene la infección de Chagas?

¡No toque la chinche con la mano!

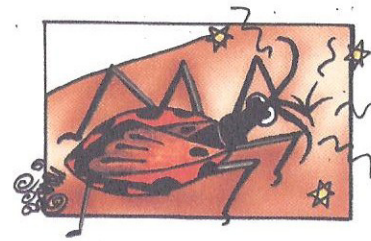
¡Repelle la pared!
¡Cambie el techo!

¡Limpie su casa!



¡Chagas!

¿Cómo se manifiesta el mal de Chagas?



Al picar la chinche, también hace popo, y este infecta al humano

Unas semanas después



Hinchazón de ojo, fiebre, cansancio, etc..

De 5 a 20 años después



Muere por problema del corazón

