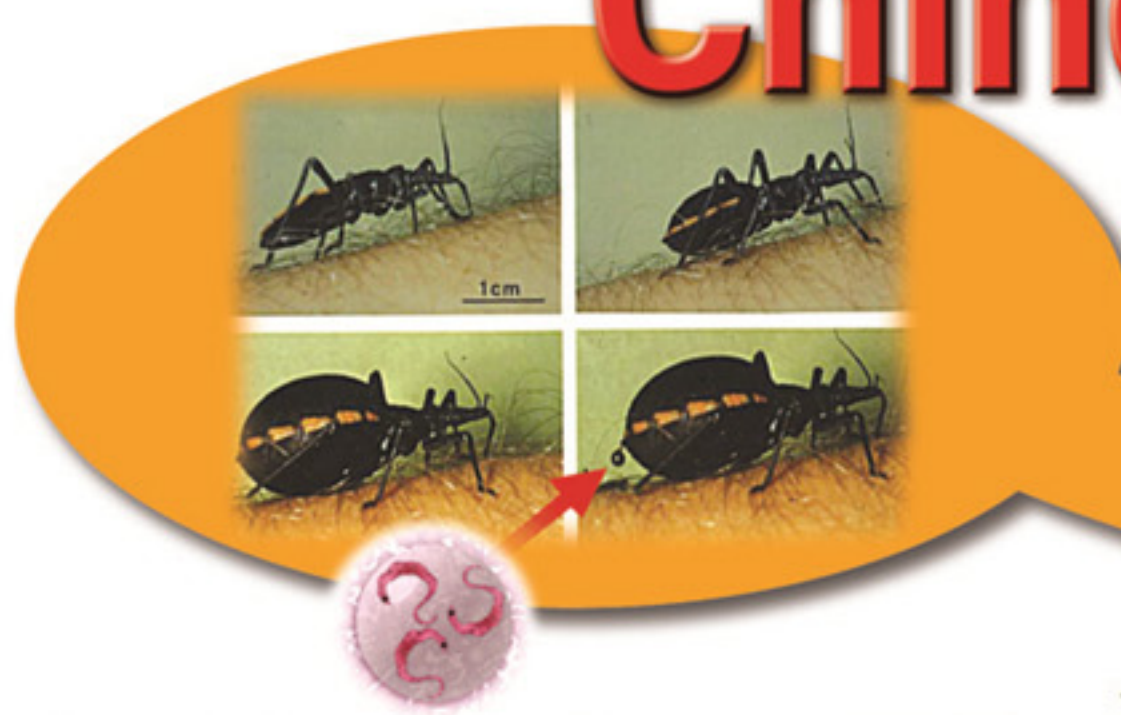


La Enfermedad de Chagas

Se transmite a través del popó de la

Chinche Picuda



En el popó de la Chinche se encuentra el parásito de la Enfermedad Chagas



Signos y síntomas en fase aguda...



Signo de Romaña

Calentura y escalofrío



Malestar general



Chagoma



Acude al Puesto de Salud más cercano lo más pronto posible

**Si no recibe el tratamiento,
10 a 20 años después
Puede causar
la muerte**

