

# PRIMA Kesehatan

Program Peningkatan Kapasitas Manajemen Kesehatan Kabupaten  
di Provinsi Sulawesi Selatan Fase ke-2



**INISIATIF DARI  
PROVINSI SULSEL  
MEMPERKAYA ISI DARI  
DESA SIAGA**

- Pengembangan Kapasitas
- Pemberdayaan Masyarakat
- Berorientasi pada Proses & Metode Praktis



**lebih sehat  
dengan  
partisipasi  
masyarakat**

# PRIMA Kesehatan Fase ke-2

PRIMA KESEHATAN adalah program kerjasama teknis antara Pemerintah Indonesia dan *Japan International Cooperation Agency* (JICA).

Nama program ini dalam Bahasa Inggris adalah "*Project for Improvement of District Health Management Capacity in South Sulawesi Province*". Nama program dalam Bahasa Indonesia adalah "*Program Peningkatan Kapasitas Manajemen Kesehatan Kabupaten di Provinsi Sulawesi Selatan*". Adapun PRIMA merupakan singkatan dari "*Project for Improvement of Management Capacity*".

Model PRIMA KESEHATAN didesain untuk meningkatkan pelayanan kesehatan dasar di tingkat masyarakat melalui: manajemen berbasis masyarakat, partisipasi masyarakat, serta dukungan yang proporsional dari pemerintah daerah dalam desentralisasi.

Fase ke-2 dari PRIMA Kesehatan dimulai dari tahun 2010, dengan periode waktu pelaksanaan yang direncanakan November 2010-Maret 2014. PRIMA Kesehatan Fase ke-2 diarahkan secara khusus untuk bisa **terintegrasi ke dalam sistem perencanaan dan pembangunan yang ada.**



Barru



Bulukumba



Wajo

# Area Target

PRIMA Kesehatan Fase ke-2

Kabupaten	Kecamatan	Jumlah Desa	Jumlah Kelurahan
Barru	Barru*	5	5
	Tanete Rilau*	8	2
	Tanete Riaja*	6	1
	Balusu	5	1
	Soppeng Riaja	5	2
	Mallusetasi	5	3
	Pujananting	6	0
Bulukumba	Gantarang*	17	3
	Ujung Loe*	11	1
	Bonto Bahari*	4	4
	Bonto Tiro*	11	1
	Ujung Bulu	0	9
	Herlang	6	2
	Kajang	17	2
	Bulukumpa	13	3
	Rilau Ale	12	1
	Kindang	8	1
Wajo	Tanasitolo*	15	4
	Maniangpajo*	5	3
	Gilireng*	8	1
	Belawa*	6	3
	Tempe	0	16
	Sajoanging	6	3
	Takalalla	11	2
	Pitumpanua	10	4
	Majauleng	14	4
	Pamma	13	2
	Sabangparu	12	3
	Keera	9	1
	Bola	10	1
	Penrang	9	1

\* Kecamatan target PRIMA Kesehatan Fase ke-1

## Tujuan

### Tujuan Utama

1. Tercapainya Target MDGs
2. Menguatnya Pemerintah

### Tujuan Keseluruhan

1. Meningkatnya kualitas Pelayanan Kesehatan Dasar di kabupaten target
2. Disebarluaskannya mekanisme Pelayanan Kesehatan Dasar dimana masyarakat dan pemerintah bekerjasama

### Tujuan Program

Membentuk dan mengoperasikan mekanisme Pelayanan Kesehatan Dasar dimana masyarakat dan pemerintah bekerjasama di kabupaten

### Output

#### 1. Pengembangan Kapasitas Masyarakat

Terlaksananya perkuatan kapasitas masyarakat dalam melaksanakan kegiatan Peningkatan Kesehatan Dasar (PHCI) yang berpusat pada masyarakat yang sejalan dengan penyelenggaraan sistem pemerintah daerah.

#### 2. Pengembangan Kapasitas Puskesmas

Terlaksananya perkuatan Puskesmas dalam memfasilitasi dan mendukung kegiatan Peningkatan Kesehatan Dasar (PHCI) yang berpusat pada masyarakat.

#### 3. Pengembangan Kapasitas Pemerintah Kabupaten

Terlaksananya perkuatan kapasitas kabupaten dalam mengelola Peningkatan Kesehatan Dasar (PHCI) yang berpusat pada masyarakat

#### 4. Pengembangan Kapasitas Pemerintah Provinsi

Terlaksananya perkuatan kapasitas Provinsi dalam mengawasi dan mendiseminasi Peningkatan Kesehatan Dasar (PHCI) yang berpusat pada masyarakat

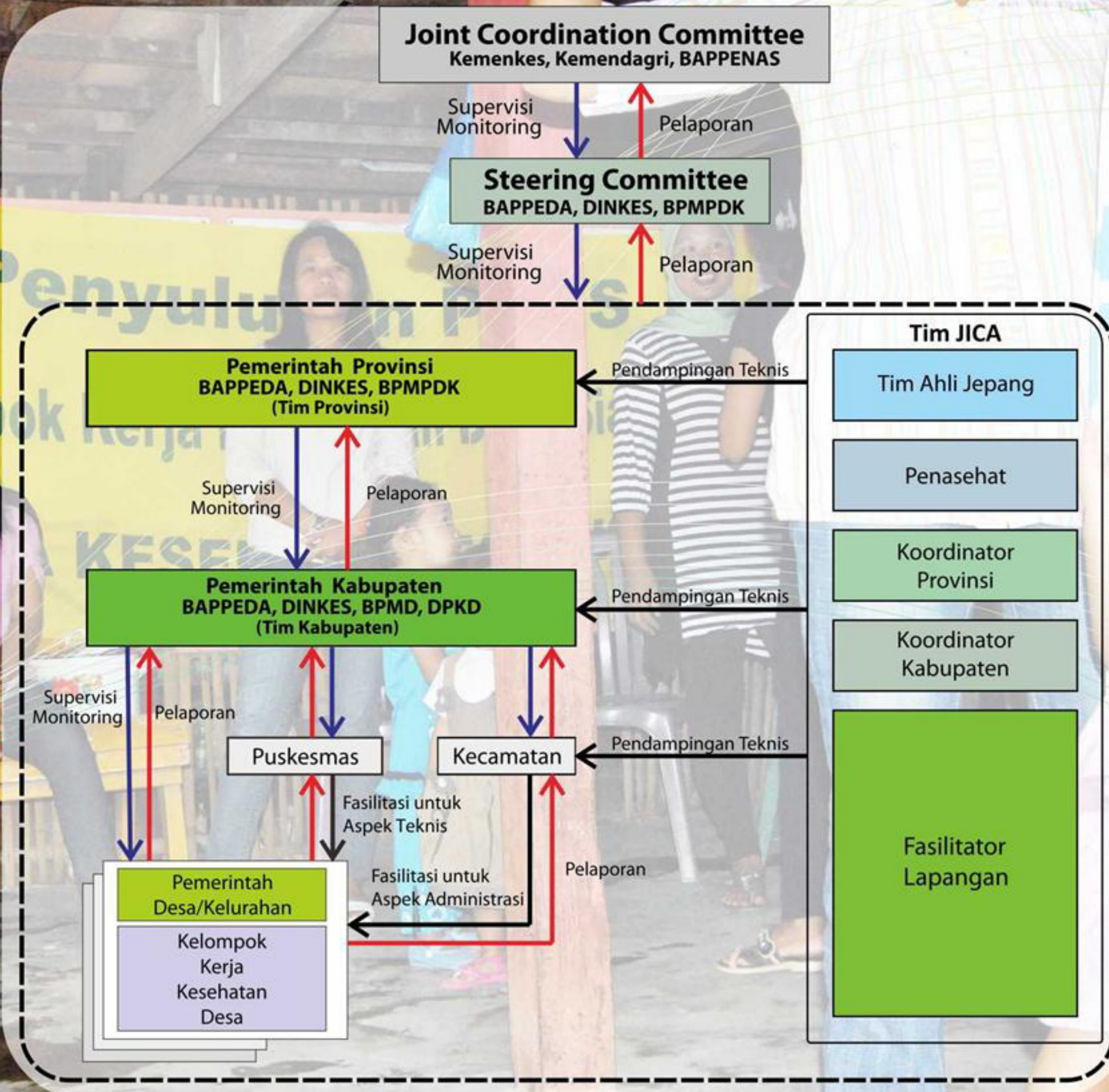
## Esensi PRIMA Kesehatan

1. Perencanaan dari Bawah ke Atas yang Terintegrasi dalam Sistem Perencanaan Pembangunan
2. Paket yang Lengkap melalui Keseluruhan Siklus Peningkatan Pelayanan Kesehatan Dasar

3. Pemberdayaan Masyarakat dalam dukungan yang Proporsional dari Pemerintah
4. Akuntabilitas dan Transparansi
5. Cakupan Universal dan Kesempatan yang Sama untuk Semua Desa



# Struktur Organisasi Program



# Langkah-langkah Pokok **PRIMA KESEHATAN**

## 1 Persiapan

- Sosialisasi
- Mengorganisir Kelompok Kerja Masyarakat

## 2 Pengembangan Rencana Peningkatan Kesehatan Dasar Desa

- Pelatihan perencanaan untuk Desa
- Analisa kondisi saat ini
- Pengembangan Rencana Peningkatan Kesehatan Dasar Desa

## 3 Pengajuan Rencana Kegiatan Desa

- Konsultasi & Verifikasi Rencana Kesehatan oleh Puskesmas/Dinkes
- Pengajuan Rencana Kegiatan Desa kepada Pemerintah Desa
- Proses Persetujuan atas rencana kegiatan peningkatan kesehatan dasar desa

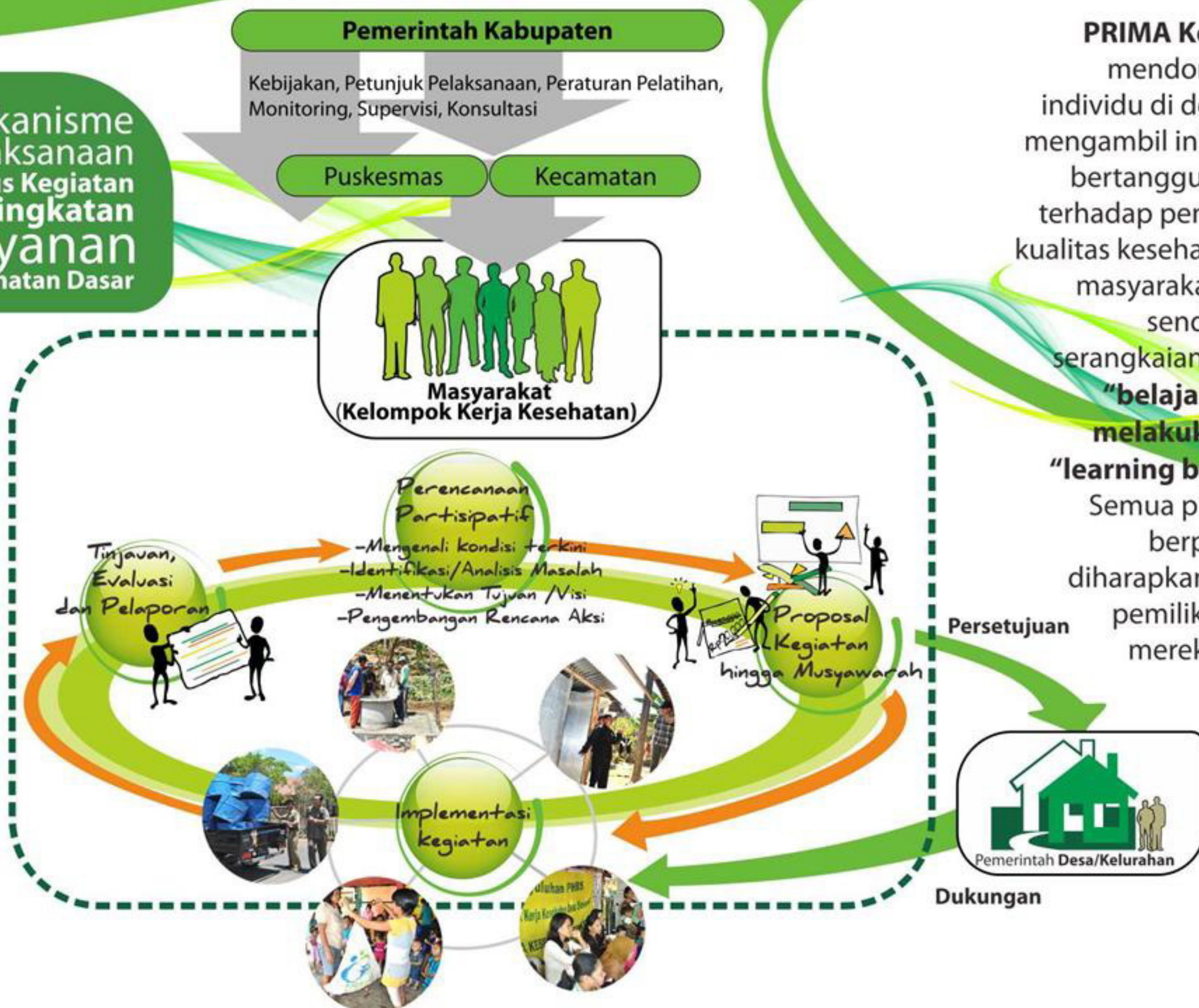
## 4 Implementasi Kegiatan

- Pelatihan Pengelolaan Keuangan dan Pelaporan Pencairan dana
- Pelaksanaan Kegiatan
- Monitoring internal dan eksternal

## 5 Evaluasi

- Pelaporan dan pertanggung-jawaban kegiatan
- Evaluasi sendiri oleh Kelompok Kerja masing masing Desa dan Kecamatan
- Berbagi pengalaman dan pembelajaran antar desa dan kecamatan

### Mekanisme Pelaksanaan Siklus Kegiatan Peningkatan Layanan Kesehatan Dasar



**PRIMA Kesehatan** mendorong para individu di desa untuk mengambil inisiatif dan bertanggung jawab terhadap peningkatan kualitas kesehatan dasar masyarakat mereka sendiri. Lewat serangkaian kegiatan **"belajar dengan melakukan"** atau **"learning by doing"**. Semua pihak yang berpartisipasi diharapkan menjadi pemilik kegiatan mereka sendiri.

Isi dan arah kegiatan dari program PRIMA Kesehatan di tingkat desa/kelurahan, meskipun tidaklah identik dengan Desa Siaga, namun **program PRIMA Kesehatan Fase ke-2 akan sangat mendorong terwujudnya esensi dari Desa Siaga yang aktif**, dimana masyarakat secara aktif memikirkan dan berinisiatif melakukan upaya-upaya mengatasi dan mengantisipasi permasalahan kesehatan dasar di lingkungan mereka.



## PROGRAM DESA SIAGA AKTIF



### PRIMA Kesehatan Fase ke-2

- Menyediakan Model Mekanisme Pelaksanaan
- Adaptasi terhadap peraturan dan prosedur pemerintah untuk Mekanisme Pelaksanaan
- Kolaborasi dan sinergi terhadap struktur dari program dan sistem yang ada



pusat Promosi Kesehatan  
Kementerian Kesehatan  
Republik Indonesia



Pemerintah  
Provinsi Sulawesi Selatan  
Republik Indonesia



Pemerintah  
Kabupaten Barru



Pemerintah  
Kabupaten Bulukumba



Pemerintah  
Kabupaten Wajo



Japan International  
Cooperation Agency  
(JICA)

# PRIMA Kesehatan

Kantor PRIMA Kesehatan

Dinas Kesehatan Provinsi, Lt.1 , Jl. Perintis Kemerdekaan Km. 11, Makassar, Sulawesi Selatan

Telepon. +62 411 - 589 473, Fax. +62 411 - 589 273, e-mail : prima.kesehatan@gmail.com

<http://www.jica.go.jp/project/indonesian/indonesia/003/index.html>