

PRIMA Kesehatan Fase 2

PRIMA Kesehatan adalah program kerjasama teknis antara Pemerintah Indonesia dan Japan International Cooperation Agency (JICA). Nama program ini dalam Bahasa Inggris adalah "Project for Improvement of District Health Management Capacity in South Sulawesi Province". Nama program dalam Bahasa Indonesia adalah "Program Peningkatan Kapasitas Manajemen Kesehatan Kabupaten di Provinsi Sulawesi Selatan". Adapun PRIMA merupakan singkatan dari Project for Improvement of Management Capacity.

Tujuan Utama (Dampak yang diharapkan)

1. Tercapainya Target MDGs
2. Menguatnya Pemerintah Daerah

Tujuan Keseluruhan (Tujuan Jangka Panjang)

1. Meningkatnya kualitas Peningkatan Kesehatan Masyarakat di kabupaten target
2. Disebarluaskannya mekanisme Peningkatan Kesehatan Masyarakat dimana masyarakat & pemerintah bekerjasama
3. Terlaksananya kekuatan mekanisme pembangunan daerah dimana masyarakat & pemerintah bekerjasama

Tujuan Program

Membentuk dan mengoperasikan mekanisme Peningkatan Kesehatan Masyarakat dimana masyarakat dan pemerintah bekerjasama di kabupaten target.

Output

1. Pengembangan Kapasitas Masyarakat
2. Pengembangan Kapasitas Puskesmas
3. Pengembangan Kapasitas Pemerintah Kabupaten
4. Pengembangan Kapasitas Pemerintah Provinsi

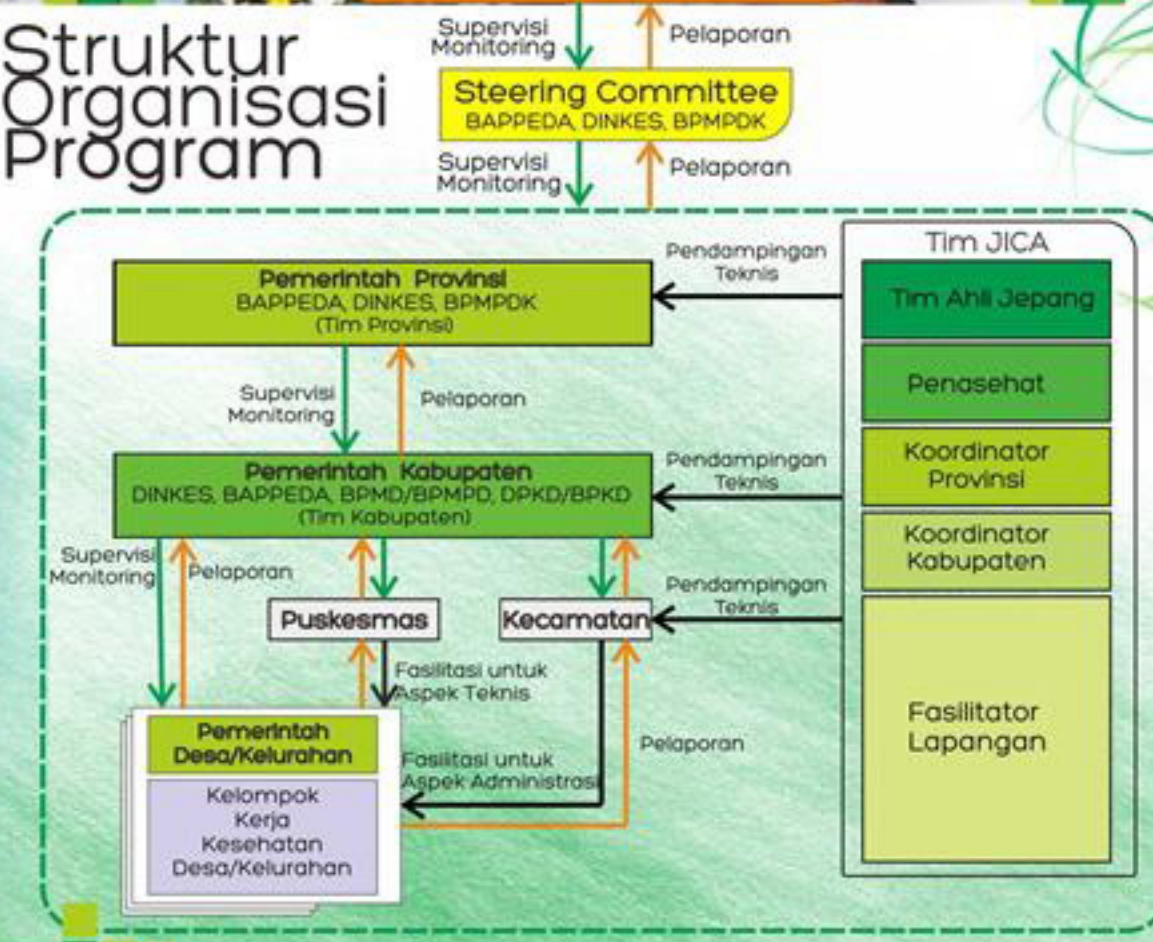


Kabupaten	No.	Kecamatan	Jumlah Desa	Jumlah Kelurahan	Total Desa/Kel.	Jumlah Puskesmas
Barru	1	Mallusetasi	5	3	8	2
	2	Barru*	5	5	10	2
	3	Balusu	5	1	6	1
	4	Tanete Rilau*	8	2	10	1
	5	Tanete Riaja*	6	1	7	2
	6	Soppeng Riaja	5	2	7	1
	7	Pujananting	7	0	7	1
		Sub-total	41	14	55	10
Bulukumba	1	Gantarang*	18	3	21	2
	2	Ujung Bulu	0	9	9	1
	3	Ujung Loe*	12	1	13	3
	4	Bonto Bahari*	4	4	8	1
	5	Bonto Tiro*	12	1	13	2
	6	Herlang	6	2	8	2
	7	Kajang	17	2	19	3
	8	Bulukumpa	14	3	17	2
	9	Rilau Ale	14	1	15	1
	10	Kindang	12	1	13	2
		Sub-total	109	27	136	19
Wajo	1	Tempe	0	16	16	3
	2	Tanasitolo*	15	4	19	2
	3	Maniangpajo*	5	3	8	1
	4	Gilireng*	8	1	9	1
	5	Belawa*	6	3	9	2
	6	Sajoanging	6	3	9	2
	7	Takalalla	11	2	13	2
	8	Pitumpanua	10	4	14	1
	9	Majauleng	14	4	18	2
	10	Pamma	13	2	15	2
	11	Sabangparu	12	3	15	2
	12	Keera	9	1	10	1
	13	Bola	10	1	11	1
	14	Penrang	9	1	10	1
		Sub-total	128	48	176	23
		Total	278	89	367	52

* Kecamatan yang terlibat sejak PRIMA Kesehatan Fase 1



Struktur Organisasi Program



PRIMA Kesehatan diarahkan secara khusus untuk bisa terintegrasi ke dalam sistem perencanaan dan pembangunan yang ada

PRIMA Kesehatan
Fase 2 dari PRIMA Kesehatan dimulai dari tahun 2010, dengan periode waktu pelaksanaan yang direncanakan November 2010 - Maret 2014.



PRIMA
Kesehatan



Inti Kegiatan
Menginternallsasikan & Menyelaraskan Mekanisme Peningkatan Kesehatan Masyarakat dengan Inisiatif dari masyarakat, dalam sistem dukungan yang tersedia.



“ PRIMA Kesehatan bukan membuat konsep baru, melainkan upaya mencari pendekatan “mengimplementasikan” konsep-konsep pembangunan masyarakat (yang sudah ada) ke dalam aplikasi yang praktis ”



Integrasi
ke dalam
Program **Desa/**
Kelurahan
Siaga Aktif

PRIMA Kesehatan dan Desa/Kelurahan Siaga Aktif mengarah pada tujuan yang sama yaitu : “Masyarakat yang peduli, tanggap dan mampu mengenali, mencegah serta mengatasi permasalahan kesehatan secara mandiri, sehingga derajat kesehatannya meningkat”

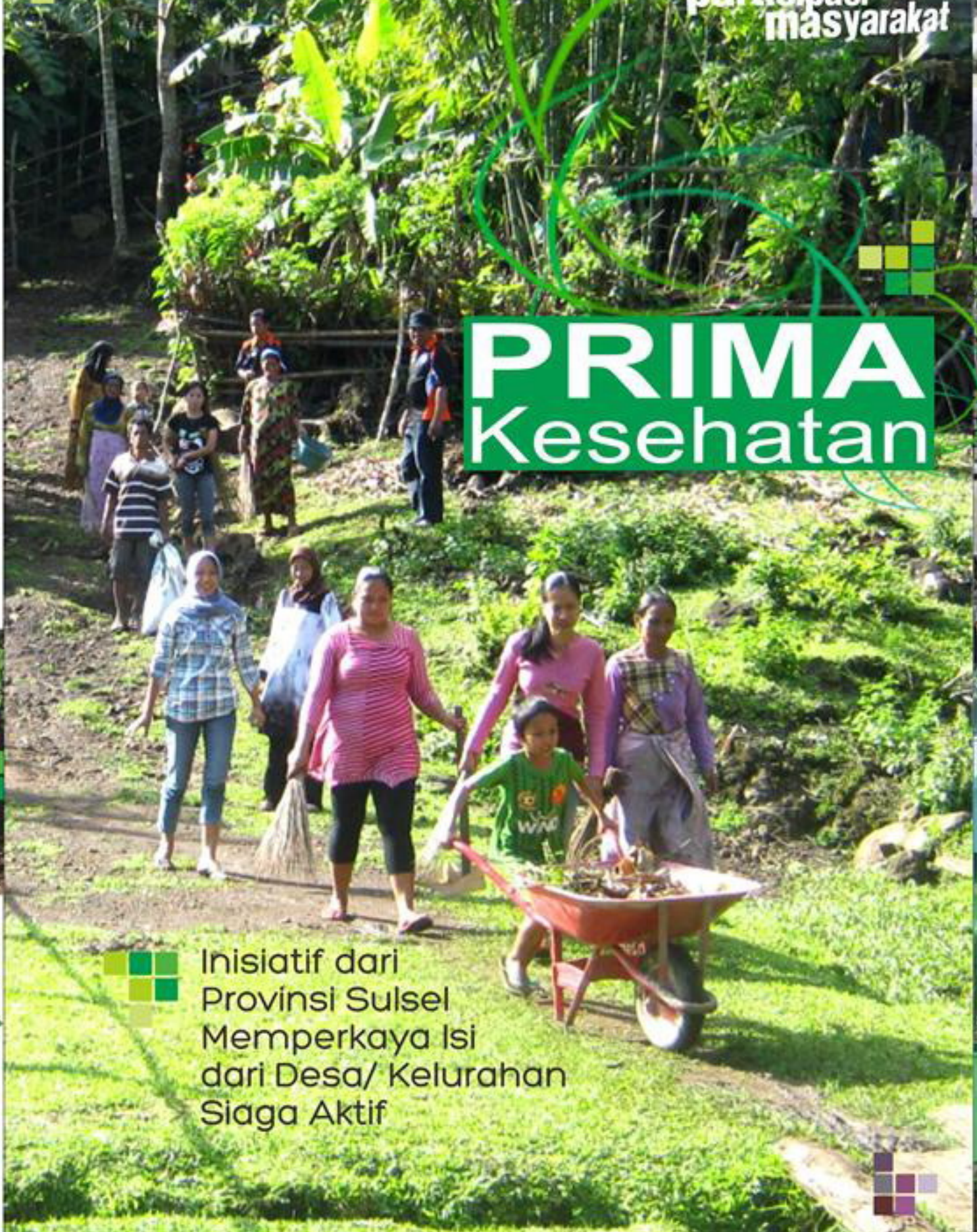


Kerjasama teknis antara :

- Pemerintah Provinsi Sulawesi Selatan Republik Indonesia
- Pusat Promosi Kesehatan Kementerian Kesehatan Republik Indonesia
- Japan International Cooperation Agency (JICA)
- Pemerintah Kabupaten Barru
- Pemerintah Kabupaten Bulukumba
- Pemerintah Kabupaten Wajo

Kantor PRIMA Kesehatan
Dinas Kesehatan Provinsi, Lt.1, Jl. Perintis Kemerdekaan Km. 11, Makassar, Sulawesi Selatan, Telepon. +62 411 - 589 473, Fax. +62 411 - 589 273, e-mail : prima.kesehatan@gmail.com
<http://www.jica.go.jp/project/indonesian/indonesia/003/index.html>

PRIMA Kesehatan Fase 2
Program Peningkatan Kapasitas Manajemen Kesehatan Kabupaten di Provinsi Sulawesi Selatan Fase 2



lebih sehat
dengan
partisipasi
masyarakat

PRIMA
Kesehatan

Inisiatif dari Provinsi Sulsel Memperkaya Isi dari Desa/ Kelurahan Siaga Aktif

