

## 清掃業務

センター内外を常に清潔で衛生的な状態に保ち、その保全と美観を保持するものとする。施設毎に材質及び用途に最も適した清掃方法を選択して実施する。また、利用者の利便を考慮して、清掃時間帯を決定する。但し、客室清掃は講義時間帯中(9:30~17:00)に実施し、セミナールームのある4階の清掃は講義時間帯を避けて実施すること。水道・電力の使用については必要最小限にとどめるものとする。

### (1) 客室清掃

5~8階の客室108室の清掃を行う。(詳細は別紙6-2に記載)

### (2) 内構・外構清掃

ア 内講7,270.33㎡の清掃を行う。(詳細は別紙6-2に記載)

イ 外講4,299.00㎡の清掃を行う。(詳細は別紙6-2に記載)

### (3) その他清掃

ブラインド、照明器具、暗幕、倉庫、窓ガラスの清掃を行う。(詳細は別紙6-2に記載)

### (4) 区分別清掃頻度(詳細は別紙6-6を参照)

きれいな状態を保つことを条件に、清掃頻度について以下のとおり民間事業者の裁量を認めるものとする。提案書に清掃頻度を明記すること。また、効率的な清掃方法について提案がある場合は、併せて記載すること。

#### ア 一般開放スペース

内構清掃のうち、黄色で囲った部分については、原則として休日を含む毎日清掃を行うものとする。

#### イ オフィススペース等

内構清掃のうち、オレンジで囲った部分については、原則として平日毎日清掃を行うものとする。

#### ウ セミナールーム等

内構清掃のうち、赤で囲った部分については、部屋の使用頻度を考慮に入れることにより、民間事業者の裁量にて清掃頻度を決めてよいものとする。

#### エ 倉庫スペース

内構清掃のうち、青色で囲った部分については、原則として年に2回清掃を行うものとする。

#### オ 民間事業者使用スペース

内構清掃のうち、緑色で囲った部分については、民間事業者の裁量にて、清掃頻度を決めてよいものとする。

( 5 ) 清掃資機材設置・補充

- ア 清掃業務にかかる消耗品等の補充及び在庫管理を行う。
  - ・トイレトーパー、ポリ袋、水石鹼、障子紙、タイルカーペット、洗剤、樹脂床維持剤等（詳細は別紙 14 に記載）
- イ 機材の持込を行う
  - ・自在箒、フロアダスタ、真空掃除機、床磨き機等

( 6 ) 廃棄物収集・分別・保管

- ア センター内のゴミの収集・分別を行う。
- イ 収集場所を衛生的に管理する。
- ウ 収集の立ち合い、収集業者との調整を行う。
- エ マニフェストの管理代行を行う。
- オ 排出量の集計を行う。
- カ コンポスト機の運用及び故障時の修理対応を行う。

( 7 ) 特殊清掃

- ア 客室脱臭・洗濯機清掃・客室用冷蔵庫清掃（設置・回収を含む）・布張り椅子清掃・カーペット臨時清掃等については必要に応じ実施する。
- イ 平成 24 年度実績は次表のとおり。
- ウ 平成 26 年度以降も、概ね業務量に変更はないと予想している。
- エ 脱臭の対象は、5 階喫煙ルーム及び、客室である。

	脱臭 専用機材もしくは 拭取りによる 清掃 (室数)	冷蔵庫清掃 ワンボックス型 長期滞在者用に 10 台保有 (台)	布張椅子洗浄  (脚)	洗濯機 洗濯槽洗浄  (台)
4 月	5	0	15	3
5 月	4	0	20	3
6 月	5	0	15	3
7 月	4	0	10	3
8 月	5	0	10	0
9 月	4	0	10	0
10 月	4	0	10	0
11 月	5	1	0	0
12 月	4	0	0	0
1 月	4	0	0	0
2 月	4	2	1	0
3 月	5	2	0	0
合計	53	5	91	12

( 8 ) その他

- ア 「廃棄物の処理及び清掃に関する法律」及び「横浜市廃棄物の減量化、資源化及び適正処理等に関する条例」等廃棄物関連法令に基づき、廃棄物の排出及び適正な処理を実施する。
- イ 1階倉庫から、用紙置き場へOA用紙の運搬・補充（購入は発注者が行う）
- ウ 災害等緊急事態発生時の対応（詳細は別紙16に記載）
- エ 官公庁への届出及び届出代行
- オ この仕様書の範囲を超えて業務を行う場合は、については特別業務の単価を適用し、別途発注する。

( 9 ) 人員配置

清掃主任                    常勤1名  
清掃スタッフ                適正人数(兼務可)

- ア 清掃主任は、平日のセンター勤務時間（9:30 から 17:45 まで）は、原則センターで勤務することとする。なお、休憩時間は、業務の都合に応じ、民間事業者が自由に設定できる。
- イ 清掃主任が休暇等の理由により一時的に不在となる場合は、清掃主任代理を立てることができるものとし、予めセンター職員に通知すること。

以上

## 清掃 実施要領

この要領に拠る他、この要領に記載のないものについては共通仕様書（定期点検等及び保守）に拠ることを基本とする。

ただし、これらに拠らず、業務効率化にかかる民間事業者からの提案を行うことができるものとする。提案内容を理由とともに提案書に明記すること。また、提案を行う場合、提案する内容に基づいて入札金額を積算すること。

## 1. 客室清掃

	対象範囲	作業内容	頻度	留意事項
1	5～8階の客室108室	(a)カーペット清掃 (b)ゴミ箱のゴミ収集 (c)バスタブ、バス室床・壁面、衛生陶器、排水口の清掃 (d)消耗品の補給（トイレトーパー等） (e)アメニティー（バスタオル、タオル、石鹸、シャンプー、リンス、歯ブラシ）の設置** (f)バスタオル、タオルの交換**	週2回（連泊の場合）	(a)宿泊者の退室時は速やかに清掃を行う。 (b)退室時の清掃から10日以上空室となる場合は、宿泊する前日に再度清掃を行う。 (c)客室マスターキーの記録簿を作成する。 (d)客室入退室の記録簿を作成する。 (e)実施時間帯は宿泊者に事前に通知する。 (f)宿泊者在室時は、宿泊者の了解を得て実施する。
2		(a)ベッドメイキング (b)シーツ及び枕カバーの交換 (c)足拭きマットの交換* (d)拭き清掃（ドア、テーブル、鏡、窓ガラス内側、窓台等） (e)什器・備品・機器等の清掃 (f)バルコニーの掃き掃除	週1回（連泊の場合）	(g)宿泊者不在時は、客室一室ごとに開錠・施錠して清掃する。 (h)貴重品、貴金属類には触れない。目立つ場合はフロントを通じて宿泊者に注意する。

\*印のものについては、汚れが目立つ場合には週2回行う。

\*\*準高級宿泊者等のみ行う。

## 2. 内構清掃

効率的な清掃方法について提案がある場合は、提案書に明記記載すること。

清掃頻度については、別紙6-1（5）の記載に拠るものとする。

共通仕様書の記載に加え、以下の清掃を行う。

	材質	清掃内容	備考
1	ドア 鏡 スイッチ類 電話器 展示品	拭き清掃	海外移住資料館の展示物については、除塵のみ行う。

## 3. 外構清掃

効率的な清掃方法について提案がある場合は、提案書に明記記載すること。

清掃頻度については、別紙6-1（5）の記載に拠るものとする。

共通仕様書の記載に拠る。

## 4. その他清掃

効率的な清掃方法について提案がある場合は、提案書に明記記載すること。

（1）ブラインド清掃

共通仕様書の記載に拠る。

（2）照明器具清掃

共通仕様書の記載に拠る。

（3）カーテン・暗幕清掃

	対象面積	対象範囲	清掃内容	頻度
1	75.60㎡	体育館	電動暗幕清掃	年1回
2	7.07㎡	1階宿直室	暗幕カーテン清掃	年1回
3	3.60㎡	2階作業室	暗幕カーテン清掃	年1回

## （4）倉庫

	対象面積	対象範囲	清掃内容	頻度
1	20	B1階倉庫1	(a)掃除機による吸引、拭き清掃を行う。 (b)書架、什器の除塵を行う	年2回
2	36.00	B1階倉庫2		
3	25.00	B1階倉庫3		
4	12.25	B1階WDF室		
5	64.80	B1階器具庫		
6	6.13	1階倉庫2		
7	20.00	1階倉庫3		
8	12.25	3階倉庫2		
9	6.13	4階倉庫1		
10	12.25	4階倉庫3		
11	20.00	4階倉庫4		
12	20.00	4階倉庫5		
13	12.25	5階トランク室		
14	12.25	6階トランク室		
15	12.25	7階トランク室		
16	12.25	8階トランク室		

（5）窓ガラス清掃

共通仕様書の記載に拠る。

以上

## 床材別面積

階数	名 称	内 構			外 構	床材種類
		弾性床材(m <sup>2</sup> )	繊維床材(m <sup>2</sup> )	硬質床材(m <sup>2</sup> )		
B1	体育館	541.23				木製
	ステージ・準備コーナー	66.05				木製
	駐車場				722.87	防塵塗装
	駐車場・スロープ				255.80	ポリウレタン樹脂
	エレベーターホール(1)	10.34				Pタイル
	エレベーターホール(2)			5.73		防塵塗装
	エレベーターホール(3)			40.18		防塵塗装
	階段室(1)	14.99	12.18			Pタイル、カーペット
	階段室(2)		26.53			カーペット
	階段室(3)	15.83				Pタイル
	小計	648.44	38.71	45.91	978.67	
1	事務室(JICA)		200.28			カーペット
	所長室		38.86			カーペット
	会議室1		95.65			カーペット
	会議室2		22.82			カーペット
	会議室3		23.71			カーペット
	会議室4		21.13			カーペット
	会議室5		13.73			カーペット
	更衣室(1)	5.39				Pタイル
	更衣室(2)	3.87				Pタイル
	更衣室(5)・シャワー室(1)	16.71				Pタイル
	更衣室(6)・シャワー室(2)	16.65				Pタイル
	給湯室(1)	5.69				Pタイル
	トライアングルプラザ・風除室			255.70		花崗岩
	体育館ホール(ジム)		71.89			カーペット
	トイレ(1)男子用			21.03		花崗岩
	トイレ(2)女子用			20.36		花崗岩
	トイレ(3)			13.81		花崗岩
	トイレ(4)			15.98		花崗岩
	エレベーターホール(1)			17.37		花崗岩
	エレベーターホール(2)		28.11			カーペット
	エレベーターホール(3)		11.22			カーペット
	附室	8.26				Pタイル
	階段室(1)			20.70	60.06	花崗岩
	階段室(3)	15.80				Pタイル
	階段室(4)		16.59			カーペット
	階段(5)外階段				49.12	エキスパンドメタル
	階段(6)外階段				16.47	コンクリート
	階段(7)	16.52				木製
	廊下		140.66			カーペット
	外構				1,487.14	
	小計	88.89	684.65	364.95	1,612.79	
2	事務室(海外日系人協会)		132.25			カーペット
	応接室(1)		14.62			カーペット
	応接室(2)		9.93			カーペット
	応接室(3)		9.74			カーペット
	日系人相談室		19.42			カーペット
	研究室(1)		11.80			カーペット
	研究室(2)		19.51			カーペット
	研究室(3)		13.89			カーペット
	図書資料室(移住資料)	52.97				木製
	移住資料書庫	32.78				Pタイル
	図書資料室(一般資料)	179.60				木製
	移住資料館(前室)		26.09			カーペット
	" (常設展示室)		626.29			カーペット
	" (企画展示室)		122.08			カーペット
作業室	28.26				Pタイル	

階数	名 称	弾性床材(m <sup>2</sup> )	繊維床材(m <sup>2</sup> )	硬質床材(m <sup>2</sup> )	外構	床材種類
	前室(廊下)	51.55				Pタイル
	更衣室(1)	5.30				Pタイル
	更衣室(2)	4.42				Pタイル
	給湯室	5.03				Pタイル
	玄関ロビー・談話コーナー	115.60		115.63		木製・花崗岩
	ホール	156.64				木製
	トイレ(1)男子用			19.18		花崗岩
	トイレ(2)女子用			18.12		花崗岩
	エレベーターホール(1)			16.55		花崗岩
	エレベーターホール(2)		20.90			カーペット
	エレベーターホール(3)	36.27				Pタイル
	附室	8.92				Pタイル
	階段室(1)	22.44				木製
	階段室(3)	16.35				Pタイル
	階段室(4)		27.97			カーペット
	階段室(5)				22.13	エキスパンドメタル
	階段(6)外階段				22.24	コンクリート
	廊下	103.08	76.56			木製、カーペット
	ペDESTリアンデッキ				168.24	花崗岩
	小計	819.21	1,131.05	169.48	212.61	
3	事務室(国際協力連絡室)		88.38			カーペット
	健康相談室		36.37			カーペット
	和室	70.20				畳、木製、レンガ
	インターネットルーム(1)		38.11			カーペット
	インターネットルーム(2)		33.13			カーペット
	オーディオルーム		28.34			カーペット
	レクリエーションルーム		163.04			カーペット
	売店スペース	32.00				木製
	食堂	271.76				木製
	給湯室	5.34				Pタイル
	ホール	61.10				木製
	トイレ(1)男子用	19.03				Pタイル
	トイレ(2)女子用	20.80				Pタイル
	エレベーターホール(1)	22.55				木製
	エレベーターホール(2)		20.74			カーペット
	附室	10.38				Pタイル
	階段室(1)	6.63				木製
	階段室(3)	5.26				Pタイル
	階段室(4)		16.20			カーペット
	階段室(5)				3.12	エキスパンドメタル
	階段(6)外階段				14.06	コンクリート
	廊下	122.52	59.98			木製、カーペット
	ガーデンテラス				351.57	木製
	テニスコート				573.59	ポリウレタン樹脂系防水塗装
	小計	647.57	484.29	0.00	942.34	
4	研修監理員室		68.11			カーペット
	講師控室(1)		28.89			カーペット
	講師控室(2)		32.66			カーペット
	セミナールーム(1)		58.82			カーペット
	セミナールーム(2)		42.72			カーペット
	セミナールーム(3)		41.03			カーペット
	セミナールーム(4)		41.03			カーペット
	セミナールーム(5)		43.68			カーペット
	セミナールーム(6)		39.58			カーペット
	セミナールーム(7)		36.22			カーペット
	セミナールーム(8)		26.00			カーペット
	セミナールーム(9)		38.38			カーペット
	セミナールーム(10)		34.71			カーペット
	コンピュータールーム		43.86			カーペット
	ブリーフィングルーム かもめ		157.03			カーペット
	調整室		16.29			カーペット
	オリエンテーションルーム いちよう		71.39			カーペット
	オリエンテーションルーム やまゆり		65.13			カーペット
	トイレ(1)男子用	19.15				Pタイル

階数	名 称	弾性床材(m <sup>2</sup> )	繊維床材(m <sup>2</sup> )	硬質床材(m <sup>2</sup> )	外構	床材種類
	トイレ(2)女子用	19.21				Pタイル
	給湯室	6.03				Pタイル
	ラウンジ(1)		50.89			カーペット
	ラウンジ(2)		26.52			カーペット
	エレベーターホール		20.90			カーペット
	附室	11.13				Pタイル
	廊下		220.05			カーペット
	階段室(4)		19.18			カーペット
	階段(6)外階段				12.91	コンクリート
	小計	55.52	1,223.07	0.00	12.91	
5	501号室		14.95			カーペット
	502号室		15.49			カーペット
	503号室		15.49			カーペット
	504号室		15.49			カーペット
	505号室		15.49			カーペット
	506号室		15.49			カーペット
	507号室		15.49			カーペット
	508号室		15.49			カーペット
	509号室		15.49			カーペット
	510号室		15.49			カーペット
	511号室		15.49			カーペット
	512号室		15.49			カーペット
	513号室		15.49			カーペット
	514号室		15.49			カーペット
	515号室		15.49			カーペット
	516号室		15.49			カーペット
	517号室		27.09			カーペット
	518号室		31.24			カーペット
	519号室		10.23			カーペット
	520号室		10.23			カーペット
	521号室		10.23			カーペット
	522号室		10.23			カーペット
	523号室		10.23			カーペット
	524号室		10.23			カーペット
	525号室		10.23			カーペット
	526号室		10.23			カーペット
	527号室		31.24			カーペット
	廊下		137.34			カーペット
	給湯室	6.83				Pタイル
	洗濯室	7.22				Pタイル
	トイレ	2.14				Pタイル
	ラウンジ		22.38			カーペット
	E Vホール		20.82			カーペット
	リネン室	8.69				Pタイル
	階段室(4)		14.79			カーペット
	階段(6)外階段				12.80	コンクリート
	屋上庭園				481.24	低木、砂利
	小計	24.88	614.04	0.00	494.04	
6	601号室		14.95			カーペット
	602号室		15.49			カーペット
	603号室		15.49			カーペット
	604号室		15.49			カーペット
	605号室		15.49			カーペット
	606号室		15.49			カーペット
	607号室		15.49			カーペット
	608号室		15.49			カーペット
	609号室		15.49			カーペット
	610号室		15.49			カーペット
	611号室		15.49			カーペット
	612号室		15.49			カーペット
	613号室		15.49			カーペット
	614号室		15.49			カーペット
	615号室		15.49			カーペット
	616号室		15.49			カーペット

階数	名 称	弾性床材(m <sup>2</sup> )	繊維床材(m <sup>2</sup> )	硬質床材(m <sup>2</sup> )	外構	床材種類
	617号室		27.09			カーペット
	618号室		32.06			カーペット
	619号室		10.23			カーペット
	620号室		10.23			カーペット
	621号室		10.23			カーペット
	622号室		10.23			カーペット
	623号室		10.23			カーペット
	624号室		10.23			カーペット
	625号室		10.23			カーペット
	626号室		10.23			カーペット
	627号室		32.06			カーペット
	廊下		137.34			カーペット
	給湯室	6.83				Pタイル
	洗濯室	7.22				Pタイル
	トイレ	2.14				Pタイル
	ラウンジ		22.38			カーペット
	E Vホール		20.82			カーペット
	リネン室	8.69				Pタイル
	階段室(4)		14.79			カーペット
	階段(6)外階段				12.80	コンクリート
	小計	24.88	615.68	0.00	12.80	
7	701号室		14.95			カーペット
	702号室		15.49			カーペット
	703号室		15.49			カーペット
	704号室		15.49			カーペット
	705号室		15.49			カーペット
	706号室		15.49			カーペット
	707号室		15.49			カーペット
	708号室		15.49			カーペット
	709号室		15.49			カーペット
	710号室		15.49			カーペット
	711号室		15.49			カーペット
	712号室		15.49			カーペット
	713号室		15.49			カーペット
	714号室		15.49			カーペット
	715号室		15.49			カーペット
	716号室		15.49			カーペット
	717号室		27.09			カーペット
	718号室		32.06			カーペット
	719号室		10.23			カーペット
	720号室		10.23			カーペット
	721号室		10.23			カーペット
	722号室		10.23			カーペット
	723号室		10.23			カーペット
	724号室		10.23			カーペット
	725号室		10.23			カーペット
	726号室		10.23			カーペット
	727号室		32.06			カーペット
	廊下		137.34			カーペット
	給湯室	6.83				Pタイル
	洗濯室	7.22				Pタイル
	トイレ	2.14				Pタイル
	ラウンジ		22.38			カーペット
	E Vホール		20.82			カーペット
	リネン室	8.69				Pタイル
	階段室(4)		14.79			カーペット
	階段(6)外階段				12.80	コンクリート
	小計	24.88	615.68	0.00	12.80	
8	801号室		14.95			カーペット
	802号室		15.49			カーペット
	803号室		15.49			カーペット
	804号室		15.49			カーペット
	805号室		15.49			カーペット
	806号室		15.49			カーペット



階数	名 称	弾性床材(m <sup>2</sup> )	繊維床材(m <sup>2</sup> )	硬質床材(m <sup>2</sup> )	外構	床材種類
	807号室		15.49			カーペット
	808号室		15.49			カーペット
	809号室		15.49			カーペット
	810号室		15.49			カーペット
	811号室		15.49			カーペット
	812号室		15.49			カーペット
	813号室		15.49			カーペット
	814号室		15.49			カーペット
	815号室		15.49			カーペット
	816号室		15.49			カーペット
	817号室		27.09			カーペット
	818号室		32.06			カーペット
	819号室		10.23			カーペット
	820号室		10.23			カーペット
	821号室		10.23			カーペット
	822号室		10.23			カーペット
	823号室		10.23			カーペット
	824号室		10.23			カーペット
	825号室		10.23			カーペット
	826号室		10.23			カーペット
	827号室		32.06			カーペット
	廊下		137.34			カーペット
	給湯室	6.83				Pタイル
	洗濯室	7.22				Pタイル
	トイレ	2.14				Pタイル
9	ラウンジ		22.38			カーペット
	E Vホール		20.82			カーペット
	リネン室	8.69				Pタイル
	階段室(4)		2.54			カーペット
	階段(6)外階段				12.80	コンクリート
	RF				7.24	非常階段
	小計	24.88	603.43	0.00	20.04	
	合計	2,359.15	6,010.60	580.34	4,299.00	

階数	名 称	弾性床材(m <sup>2</sup> )	繊維床材(m <sup>2</sup> )	硬質床材(m <sup>2</sup> )	外構	床材種類
	内構清掃面積	外構清掃面積	カーペット洗浄		備 考	
			共用部	専用部		
B1F	733.06	978.67	38.71	*****		
1F	1,138.49	1,612.79	268.47	416.18		
2F	2,119.74	212.61	125.43	1,005.62		
3F	1,131.86	942.34	96.92	387.37		
4F	1,278.59	12.91	337.54	885.53		
5F	220.21	494.04	195.33	418.71		
6F	220.21	12.80	195.33	420.35		
7F	220.21	12.80	195.33	420.35		
8F	207.96	20.04	183.08	420.35		
合計	7,270.33	4,299.00	1,636.14	4,374.46		
	カーペット専用部(客室)面積					
階	面積(m <sup>2</sup> )					
5	418.71					
6	420.35					
7	420.35					
8	420.35					
合計	1,679.76					
清掃対象	床 の 種 類 ・ 他	頻度	m <sup>2</sup> (実測値) 基数、時間等			
内構 清掃	弾性床材	日常清掃	2,359.15			
		定期清掃	1,748.36			
	カーペット材	日常清掃	4,330.84			
		定期清掃	1,870.44			
	硬質床材	日常清掃	580.34			
外構 清掃	玄関周り以外	日常清掃	978.67			
	玄関周り	日常清掃	3,320.33			
						以上

## ガラス面積

階数・種別	建具記号	寸法		枚数	内部面積	外部面積	備考
		W	H				
B1F スチールドア	SD - 004	2.40	2.1	1	5.04		
	SD - 007	0.42	2.0	1	0.85		
	SD - 008	0.45	2.0	1	0.90		
	SD - 024	0.45	2.0	1	0.90		
1F スチールドア	SD - 103	0.90	2.1	1	1.89	1.89	
	SD - 106	1.41	3.0	1	4.25		
	SD - 108	0.05	2.5	1	0.13		
	SD - 117	1.70	3.0	1	5.10		
	SD - 119	1.70	3.0	1	5.10		
	SD - 119	1.70	3.0	1	5.10		
	SD - 120	0.85	3.0	1	2.55		
	SD - 121	0.05	2.5	1	0.13		
	SD - 133	0.55	2.5	1	0.13		
	SD - 124				2.91		
	SD - 125				3.09		
	SD - 127	0.05	2.5	1	0.13		
	SD - 129	0.42	2.0	1	0.85		
	SD - 130	0.42	2.0	1	0.82		
	SD - 133	0.42	1.0	1	0.43		
	SD - 134	0.42	1.0	2	0.85		
	SD - 136	0.42	1.0	1	0.43		
	SD - 140	0.05	2.3	2	0.23		
	SD - 141	0.42	1.0	2	0.85		
	SD - 143	1.70	2.4	1	4.08		
SD - 144	0.05	2.5	1	0.13			
スチール窓	SW - 1	10.50	2.4	1	25.20		
	SW - 2	2.65	3.0	1	7.95		
	SW - 3	2.00	3.0	4	24.00		
	SW - 4	1.15	0.9	1	1.04		
	SW - 5	1.15	0.9	1	1.04		
	SW - 6	1.90	1.0	1	2.09		
軽量スチールドア	LSD - 1	0.05	2.5	2	0.25		
	LSD - 2	0.05	2.5	2	0.25		
	LSD - 3	0.05	2.5	2	0.25		
	LSD - 4	0.05	2.0	1	0.10		
	LSD - 5	0.05	2.5	1	0.13		
	LSD - 6	0.05	2.5	1	0.13		
	LSD - 7	0.05	2.5	2	0.25		
1F 軽量スチールドア	LSD - 8	0.05	2.5	2	0.25		
	LSD - 9	1.05	2.5	1	0.13		
	LSD - 10	0.05	2.0	1	0.10		
	LSD - 11	0.06	1.85	1	0.11		
	LSD - 34	0.05	2.0	2	0.20		
	LSD - 38	0.05	1.9	2	0.19		
2F スチールドア	SD - 203	5.35	3.8	1	20.33		
	SD - 204	8.25	3.8	1	31.35		
	SD - 205	0.05	2.0	2	0.20		
	SD - 206	1.41	2.6	1	3.68		
	SD - 212	0.45	2.5	2	2.25		
	SD - 217	0.05	2.5	1	0.13		
	SD - 218	0.05	2.5	1	0.13		
	SD - 220	7.90	3.8	1	30.02		
	SD - 221	0.05	2.0	1	0.10		
	SD - 222	0.05	2.0	2	0.20		

ガラス面積

階数・種別	建具記号	寸法		枚数	内部面積	外部面積	備考
		W	H				
	SD - 223	1.41	2.6	1	3.68		
	SD - 225	1.70	2.1	1	3.57		
	SD - 232	0.05	2.0	2	0.20		
	SD - 234	0.05	2.0	2	0.20		
スチール窓	SW - 7	1.85	2.9	1	5.37		
	SW - 14	1.95	3.8	8	59.28		
軽量スチールドア	LSD - 12	0.05	2.5	2	0.25		
	LSD - 13	0.05	2.5	1	0.13		
	LSD - 14	0.05	2.0	1	0.10		
	LSD - 15	0.05	2.0	1	0.10		
	LSD - 16	0.05	2.5	2	0.25		
	LSD - 17	0.05	2.5	2	0.25		

ガラス面積

階数・種別	建具記号	寸法		枚数	内部面積	外部面積	備考	
		W	H					
3F スチールドア	SD - 305	0.05	2.5	2	0.25			
	SD - 306			1	2.91			
	SD - 307	0.42	2.5	2	2.13			
	SD - 312	0.05	2.5	1	0.13			
	SD - 317	0.45	2.5	2	2.25			
3F スチールドア	SD - 321	0.05	2.5	2	0.25			
	SD - 323	0.05	2.5	2	0.25			
	SD - 324	0.05	2.5	1	0.13			
	SD - 325	1.41	2.6	1	3.68			
	SD - 327	0.05	2.5	1	0.13			
	SD - 329	1.41	2.5	1	3.68			
	SD - 336	0.05	2.0	1	0.10			
	SD - 337	1.70	2.1	1	3.57			
	SD - 338	0.05	2.0	1	0.10			
	SD - 339	0.90	2.6	1	2.34			
	SD - 340	0.05	2.5	1	0.13			
	SD - 341	0.05	2.0	1	0.10			
スチール窓	SW - 8	2.65	2.6	2	13.78			
	SW - 9	7.25	2.6	2	37.70			
	SW - 10	7.25	2.6	2	37.70			
	SW - 13	1.95	2.6	8	40.56			
	SW - 15	0.90	1.1	1	0.99			
軽量スチールドア	LSD - 18	0.05	2.5	1	0.13			
	LSD - 19	0.05	2.5	1	0.13			
	LSD - 20	0.05	2.5	1	0.13			
	LSD - 21	0.05	2.5	1	0.13			
	LSD - 22	0.05	2.0	1	0.10			
	LSD - 23	0.05	2.0	1	0.10			
	LSD - 24	0.05	2.0	1	0.10			
	LSD - 36	1.70	2.6	1	4.42			
4F スチールドア	SD - 417	0.05	2.5	1	0.13			
	SD - 421	0.05	2.5	1	0.13			
	SD - 423	0.05	2.5	1	0.13			
	SD - 426	0.06	2.0	2	0.20			
スチール窓	SW - 11	5.55	0.9	1	5.00			
軽量スチールドア	LSD - 25	0.05	2.5	2	0.25			
	LSD - 26	0.05	2.5	1	0.13			
	LSD - 27	0.05	2.5	1	0.13			
	LSD - 28	0.05	2.5	1	0.13			
4F 軽量スチールドア	LSD - 29	0.05	2.5	1	0.13			
	LSD - 30	0.05	2.5	1	0.13			
	LSD - 31	0.05	2.5	2	0.25			
	LSD - 32	0.05	2.5	1	0.13			
	LSD - 33	0.05	2.5	1	0.13			
5F スチールドア	SD - 511			1	5.38			
	SD - 512	0.90	2.4	1	2.16			
	SD - 520	0.05	2.3	1	0.12			
	SD - 521	0.55	2.3	1	0.12			
	SD - 522	0.55	2.3	1	0.12			
	SD - 526	0.55	2.3	1	0.12			

ガラス面積

階数・種別	建具記号	寸法		枚数	内部面積	外部面積	備考
		W	H				
スチール窓	SW - 12	4.75	2.6	1	12.35		
6F スチールドア	SD - 511			1	5.38		
	SD - 512	0.90	2.4	1	2.16		
	SD - 520	0.05	2.3	1	0.12		
	SD - 521	0.05	2.3	1	0.12		
	SD - 522	0.05	2.3	1	0.12		
	SD - 526	0.05	2.3	1	0.12		
7F スチールドア	SD - 511			1	5.38		
	SD - 512	0.90	2.4	1	2.16		
	SD - 520	0.05	2.3	1	0.12		
	SD - 521	0.05	2.3	1	0.12		
	SD - 522	0.05	2.3	1	0.12		
	SD - 526	0.05	2.3	1	0.12		
8F スチールドア	SD - 511			1	5.38		
	SD - 512	0.90	2.4	1	2.16		
	SD - 520	0.05	2.3	1	0.12		
	SD - 521	0.05	2.3	1	0.12		
8F スチールドア	SD - 522	0.05	2.3	1	0.12		
	SD - 526	0.05	2.3	1	0.12		
1F アルミサッシ	AW - 1	2.83	1.77	12	60.11	60.11	
	AW - 2	1.26	1.77	2	4.46	4.46	
	AW - 3	0.75	2.14	12	19.26	19.26	
	AW - 4	2.77	1.80	1	4.99	4.99	
	AW - 5	0.30	1.80	6	3.24	3.24	
	AW - 20	4.40	3.35 2.36	1	10.40	14.76	
ステンレスサッシ(窓)	SSW - 1			1		155.93	
	SSW - 2	5.50	3.00	1	16.50	16.50	
ステンレスサッシ(戸)	SSD - 1	2.61 39.6	3.00	1	118.80	78.30	
	SSD - 2	1.60	3.00	1	4.80	4.80	
カーテンウォール (壁面窓)	CW - 1	7.35	30.5 2.4	1	17.67	224.17	外部は1F～RF
	CW - 2	1.38	30.9 3.1	1	4.27	42.64	外部は2F～RF
	CW - 3	7.45 5.52	3.49 3.09	1	16.56	26.05	
	CW - 5					170.40	両面外部
	CW - 14	2.91	2.50	1	7.27	7.27	
吊戸	HD - 1	0.06	1.00	1	0.06		
	HD - 2	0.06	1.00	1	0.06		
	HD - 3	0.06	1.00	3	0.18		
木製戸	WD - 1	0.10	0.10	2	0.02		
	WD - 2	0.05	2.00	1	0.10		

ガラス面積

階数・種別	建具記号	寸法		枚数	内部面積	外部面積	備考
		W	H				
2F アルミサッシ	AW - 6	2.83	1.77	12	60.11	60.11	
	AW - 7	1.26	1.77	2	4.46	4.46	
	AW - 8	1.20	3.00	1	3.60	3.60	
ステンレスサッシ(窓)	SSW - 3	5.50	3.00	1	16.50	16.50	
ステンレスサッシ(戸)	SSD - 3	1.60	3.00	1	4.80	4.80	
2F カーテンウォール (壁面窓)	CW - 1	7.35	3.60	1	26.46	1F外部に記載	
	CW - 2	1.38	2.20	1	3.05	1F外部に記載	
	CW - 4			1	153.90	217.69	
	CW - 5			1		1F外部に記載	
	CW - 6			1	3.27	32.50	
	CW - 14	2.91	2.50	1	7.28	7.28	
吊戸	HD - 3	0.06	1.00	1	0.06		
	HD - 4	0.06	1.00	1	0.06		
3F アルミサッシ	AW - 9	2.28	1.72	12	58.41	58.41	
	AW - 10	1.26	1.72	1	2.16	2.16	
	AW - 11	1.83	1.72	1	3.15	3.15	
	AW - 12	1.26	1.72	1	2.17	2.17	
	AW - 13	1.15	1.50	1	1.73	1.73	
	AW - 14	0.90	1.50	1	1.35	1.35	
カーテンウォール (壁面窓)	CW - 1	7.35	3.05	1	22.41	1F外部に記載	
	CW - 2	1.38	2.07	1	2.85	1F外部に記載	
	CW - 5					1F外部に記載	
	CW - 6	2.875	2.28	1	6.55	2F外部に記載	
	CW - 7				218.17	218.17	
	CW - 8	2.12	4.61 2.12	1	4.49	9.77	
吊戸	HD - 3	0.06	1.00	1	0.06		
	HD - 4	0.06	1.00	1	0.06		
障子	S - 2	2.60	1.80	1	4.68		
	S - 3	3.50	1.80	1	6.30		
4F アルミサッシ	AW - 15	2.83	1.72	16	77.88	77.88	
	- 16	1.95	2.60	2	10.14	10.14	
	- 17	1.95	2.60	6	30.45	30.45	
	- 21	1.26	1.72	1	2.17	2.17	
トップライト	TL - 1			1	114.90	114.90	
4F カーテンウォール (壁面窓)	CW - 1	7.35	3.05	1	22.41	1F外部に記載	
	CW - 2	1.38	2.07	1	2.86	1F外部に記載	
	CW - 6	2.83	2.28	1	6.55	2F外部に記載	
	CW - 8	2.12	1.85	1	3.92	3F外部に記載	
	CW - 9	2.41	2.95 1.50	1	3.50	7.10	
	CW - 12	31.05	4.80 2.60	1	80.70	149.04	

ガラス面積

階数・種別	建具記号	寸法		枚数	内部面積	外部面積	備考
		W	H				
	CW - 13	2.60	1.54	1	5.04	5.04	
吊戸	HD - 4	0.06	1.00	1	0.06		
5F アルミサッシ	AW - 18	1.76	2.10	17	62.83	62.83	
	AW - 19	1.76	2.10	10	35.76	35.76	
カーテンウォール (壁面窓)	CW - 1	7.35	2.35	1	17.27	1F外部に記載	
	CW - 2	1.38	2.07	1	2.86	1F外部に記載	
	CW - 10	2.98	8.04 1.92	1	5.75	23.99	
	CW - 11	2.35	12.90 2.56	1	6.00	30.31	
6F アルミサッシ	AW - 18	1.76	2.10	17	62.83	62.83	
	AW - 19	1.70	2.10	10	35.76	35.76	
カーテンウォール	CW - 1	7.35	2.35	1	17.27	1F外部に記載	
	CW - 2	1.38	2.07	1	2.86	1F外部に記載	
	CW - 10	2.98	2.07	1	6.17	5F外部に記載	
	CW - 11	2.35	2.00	1	4.70	5F外部に記載	



ガラス面積

階数・種別	建具記号	寸法		枚数	内部面積	外部面積	備考
		W	H				
7F アルミサッシ	AW - 18	1.76	2.10	17	62.83	62.83	
	AW - 19	1.70	2.10	10	35.76	35.76	
カーテンウォール(壁面窓)	CW - 1	7.35	2.35	1	17.27	1F外部に記載	
	CW - 2	1.38	2.07	1	2.86	1F外部に記載	
	CW - 10	2.98	2.07	1	6.17	5F外部に記載	
	CW - 11	2.35	2.00	1	4.70	5F外部に記載	
8F アルミサッシ	AW - 18	1.76	2.10	17	62.83	62.83	
	AW - 19	1.70	2.10	10	35.76	35.76	
カーテンウォール(壁面窓)	CW - 1	7.35	2.35	1	17.27	1F外部に記載	
	CW - 2	1.38	2.07	1	2.86	1F外部に記載	
	CW - 10	2.98	2.07	1	6.17	5F外部に記載	
	CW - 11	2.35	2.00	1	4.70	5F外部に記載	

## ブラインド・カーテン面積

## (1) ブラインド

	使用場所	規格		数量	面積 ( m <sup>2</sup> )	備考
		幅 ( W )	高さ ( H )			
1 F	会議室 5	1.26	1.77	1	2.23	
	会議室 4	1.26	1.77	3	6.69	
	会議室 3	1.26	1.77	3	6.69	
	会議室 2	1.26	1.77	2	4.46	
	所長室	1.26	1.77	7	15.61	
	事務室 ( JICA )	1.26	1.77	10	22.30	
		7.44	3.35	1	24.92	
		1.30	3.35	1	4.36	
	体育館ホール(ジム)	4.30	2.38	1	10.23	
小計	97.50				m <sup>2</sup>	
2 F	事務室(日系人協会)	1.26	1.77	11	24.53	
	応接室 1	1.26	1.77	2	4.46	
	応接室 2	1.26	1.77	1	2.23	
	応接室 3	1.26	1.77	2	4.46	
	日系相談室	1.26	1.77	2	4.46	
	研究室 ( 2 )	1.26	1.77	2	4.46	
	研究室 ( 1 ) ( 3 )	1.26	1.77	3	6.69	
	移住資料書庫	1.26	1.77	1	2.23	遮光ﾌﾞﾗｲﾝﾄﾞ*
		1.30	3.80	1	4.94	遮光ﾌﾞﾗｲﾝﾄﾞ*
	図書資料室 ( 移住資料 )	7.44	3.80	1	28.27	
	図書資料室 ( 一般資料 )	1.95	3.80	8	59.28	
小計	146.02				m <sup>2</sup>	
3 F	食堂事務室	1.26	1.72	1	2.17	
	休憩室	1.26	1.72	2	4.33	
	更衣室 ( 1 )	1.26	1.72	1	2.17	
	オーディオルーム	1.26	1.72	3	6.50	
	ビデオルーム	1.26	1.72	3	6.50	
	コンピュータールーム	1.26	1.72	7	15.17	
	和室前室	1.26	1.72	2	4.33	
	和室	1.26	1.72	5	10.84	
	健康相談室	1.26	1.72	2	4.33	
	事務室 ( 国際協力連絡室 )	1.30	3.05	1	3.97	
		7.44	3.05	1	22.69	
	レクレーションルーム	1.95	2.60	8	40.56	
	食堂前ホール	1.82	2.77	1	5.04	
小計	128.61				m <sup>2</sup>	

	使用場所	規格		数量	面積 ( m <sup>2</sup> )	備考
		幅 ( W )	高さ ( H )			
4 F	講師控室 ( 1 )	1.26	1.72	3	6.50	
	講師控室 ( 2 )	1.26	1.72	3	6.50	
	研修監理員室	1.26	1.72	10	21.67	
	セミナールーム ( 1 )	1.26	1.72	3	6.50	
	セミナールーム ( 2 )	1.26	1.72	4	8.67	
	セミナールーム ( 3 )	2.60	1.94	1	5.04	
	セミナールーム ( 4 )	1.95	3.57	2	13.92	
	セミナールーム ( 5 )	1.95	3.57	2	13.92	
	セミナールーム ( 6 )	1.95	3.57	2	13.92	
	セミナールーム ( 8 )	7.44	3.80	1	28.27	
	セミナールーム ( 9 )	1.26	1.72	2	4.33	
	パソコン室	1.95	3.57	2	13.92	
	機械室 ( 1 )	1.95	3.57	1	6.96	
	機械室 ( 2 )	1.26	1.72	3	6.50	
	機械室 ( 3 )	1.26	1.72	1	2.17	
	日本語教室	1.26	1.72	5	10.84	
	オリエンテーションルーム ( 1 )	1.26	1.72	4	8.67	
	オリエンテーションルーム ( 2 )	1.26	1.72	4	8.67	
	ブリーフィングルーム	1.26	1.72	12	26.01	
	同通ブース ( 1 ) ( 2 )	1.90	0.90	2	3.42	
	調整室	1.65	0.90	1	1.49	
	ラウンジ ( 1 )	1.26	1.72	3	6.50	
		2.90	2.30	1	6.67	
	ラウンジ ( 2 )	2.30	2.40	1	5.52	
	廊下	1.30	2.60	1	3.38	
		<b>小計</b>	<b>239.97</b>			m <sup>2</sup>
5 ~ 8 F	ラウンジ	3.14	2.25	4	28.26	パーティカルブライツ*
	シングルルーム ( 1 )	1.76	2.10	4	14.78	遮光ブライツ*
	シングルルーム ( 2 )	1.76	2.10	4	14.78	遮光ブライツ*
	シングルルーム ( 3 )	1.76	2.10	4	14.78	遮光ブライツ*
	シングルルーム ( 4 )	1.76	2.10	4	14.78	遮光ブライツ*
	シングルルーム ( 5 )	1.76	2.10	4	14.78	遮光ブライツ*
	シングルルーム ( 6 )	1.76	2.10	4	14.78	遮光ブライツ*
	シングルルーム ( 7 )	1.76	2.10	4	14.78	遮光ブライツ*
	シングルルーム ( 8 )	1.76	2.10	4	14.78	遮光ブライツ*
	シングルルーム ( 9 )	1.76	2.10	4	14.78	遮光ブライツ*
	シングルルーム ( 10 )	1.76	2.10	4	14.78	遮光ブライツ*

	使用場所	規格		数量	面積 ( m <sup>2</sup> )	備考
		幅 ( W )	高さ ( H )			
5 ~ 8 F	シングルルーム ( 1 1 )	1.76	2.10	4	14.78	遮光ブラインド
	シングルルーム ( 1 2 )	1.76	2.10	4	14.78	遮光ブラインド
	シングルルーム ( 1 3 )	1.76	2.10	4	14.78	遮光ブラインド
	シングルルーム ( 1 4 )	1.76	2.10	4	14.78	遮光ブラインド
	シングルルーム ( 1 5 )	1.76	2.10	4	14.78	遮光ブラインド
	シングルルーム ( 1 6 )	1.76	2.10	4	14.78	遮光ブラインド
	シングルルーム ( 1 7 )	1.70	2.10	4	14.28	遮光ブラインド
	シングルルーム ( 1 8 )	1.70	2.10	4	14.28	遮光ブラインド
	シングルルーム ( 1 9 )	1.70	2.10	4	14.28	遮光ブラインド
	シングルルーム ( 2 0 )	1.70	2.10	4	14.28	遮光ブラインド
	シングルルーム ( 2 1 )	1.70	2.10	4	14.28	遮光ブラインド
	シングルルーム ( 2 2 )	1.70	2.10	4	14.28	遮光ブラインド
	シングルルーム ( 2 3 )	1.70	2.10	4	14.28	遮光ブラインド
	シングルルーム ( 2 4 )	1.70	2.10	4	14.28	遮光ブラインド
	ツインルーム ( 1 )	7.44	2.40	4	71.42	遮光ブラインド
		1.76	2.10	4	14.78	遮光ブラインド
	ツインルーム ( 2 )	1.70	2.10	4	14.28	遮光ブラインド
	ツインルーム ( 3 )	1.70	2.10	4	14.28	遮光ブラインド
	小計	493.81			m <sup>2</sup>	
合計		1105.91			m <sup>2</sup>	

## (2) カーテン・暗幕

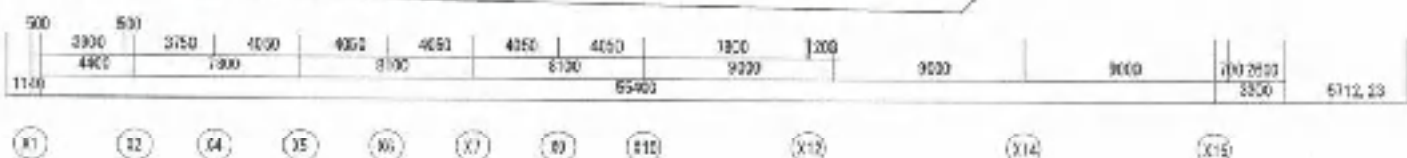
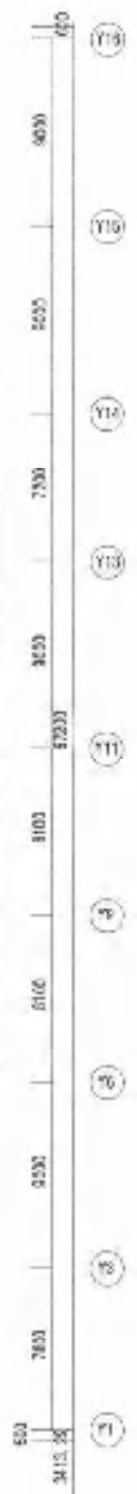
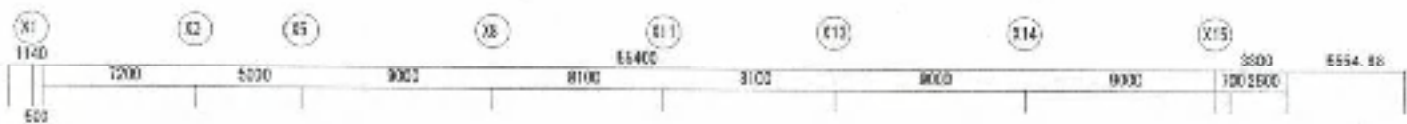
	使用場所	規格		数量	面積 ( m <sup>2</sup> )	備考
		幅 ( W )	高さ ( H )			
1 F	体育館	7.00	2.40	3	50.40	電動暗幕
	体育館ホール(ジム)	10.50	2.40	1	25.20	電動暗幕
	休憩室	1.15	0.90	1	1.04	
	宿直室	1.15	0.90	1	1.04	
		2.77	1.80	1	4.99	
小計	82.66				m <sup>2</sup>	
2 F	作業室	1.20	3.00	1	3.60	
	小計	3.60				m <sup>2</sup>
合計		86.26				m <sup>2</sup>

## (3) ロールブラインド

	使用場所	規格		数量	面積 ( m <sup>2</sup> )	備考
		幅 ( W )	高さ ( H )			
1 F	エントランス 談話コーナー 日系社会情報コーナー	2.00	3.00	12	72.00	
		1.70	3.00	1	5.10	
	小計	77.10				m <sup>2</sup>
3 F	食 堂	1.60	4.40	14	98.56	
		1.80	4.40	6	47.52	
		7.30	4.40	1	32.12	
	小計	178.20				m <sup>2</sup>
合計		255.30				m <sup>2</sup>

以上



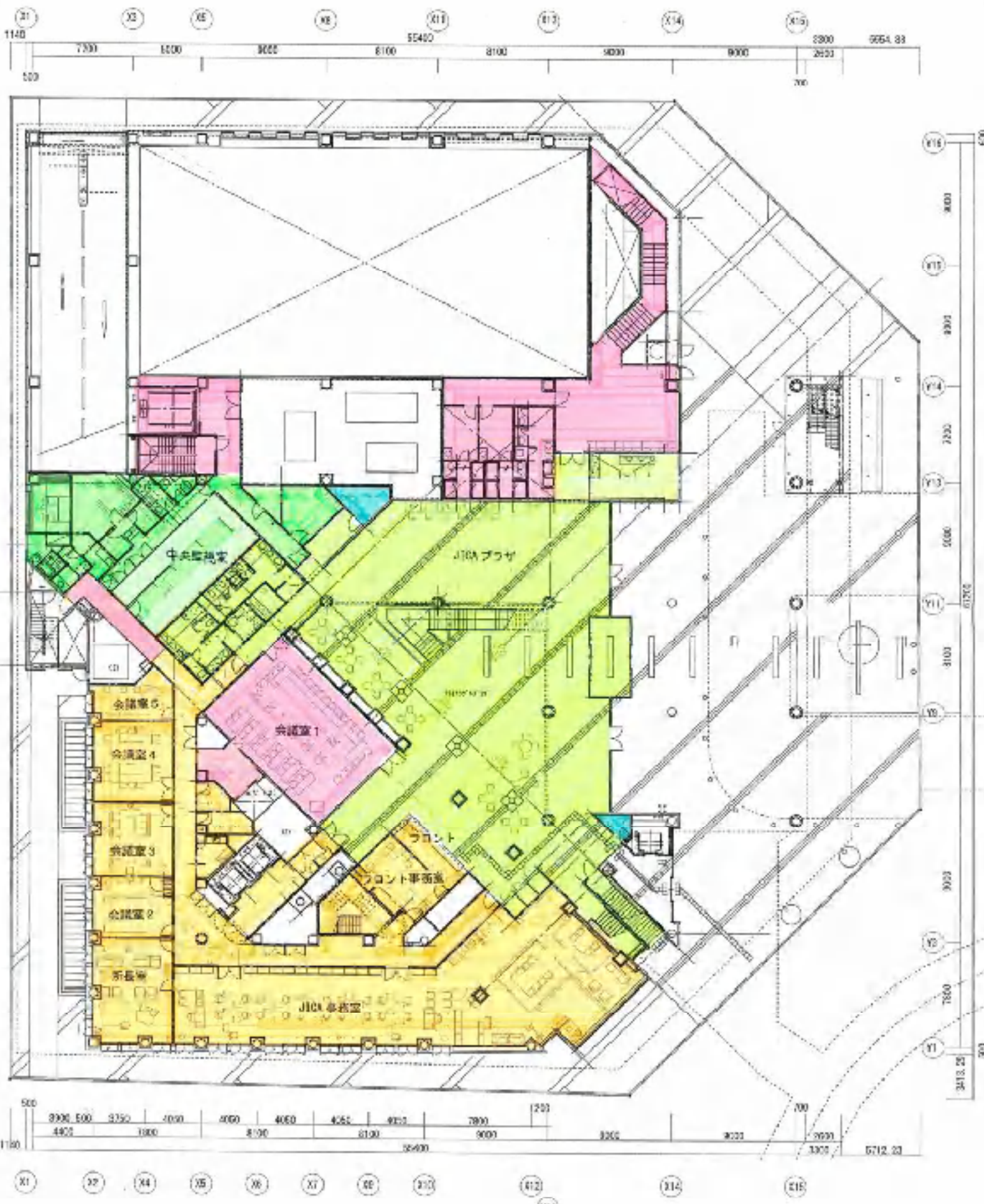


3階  
89

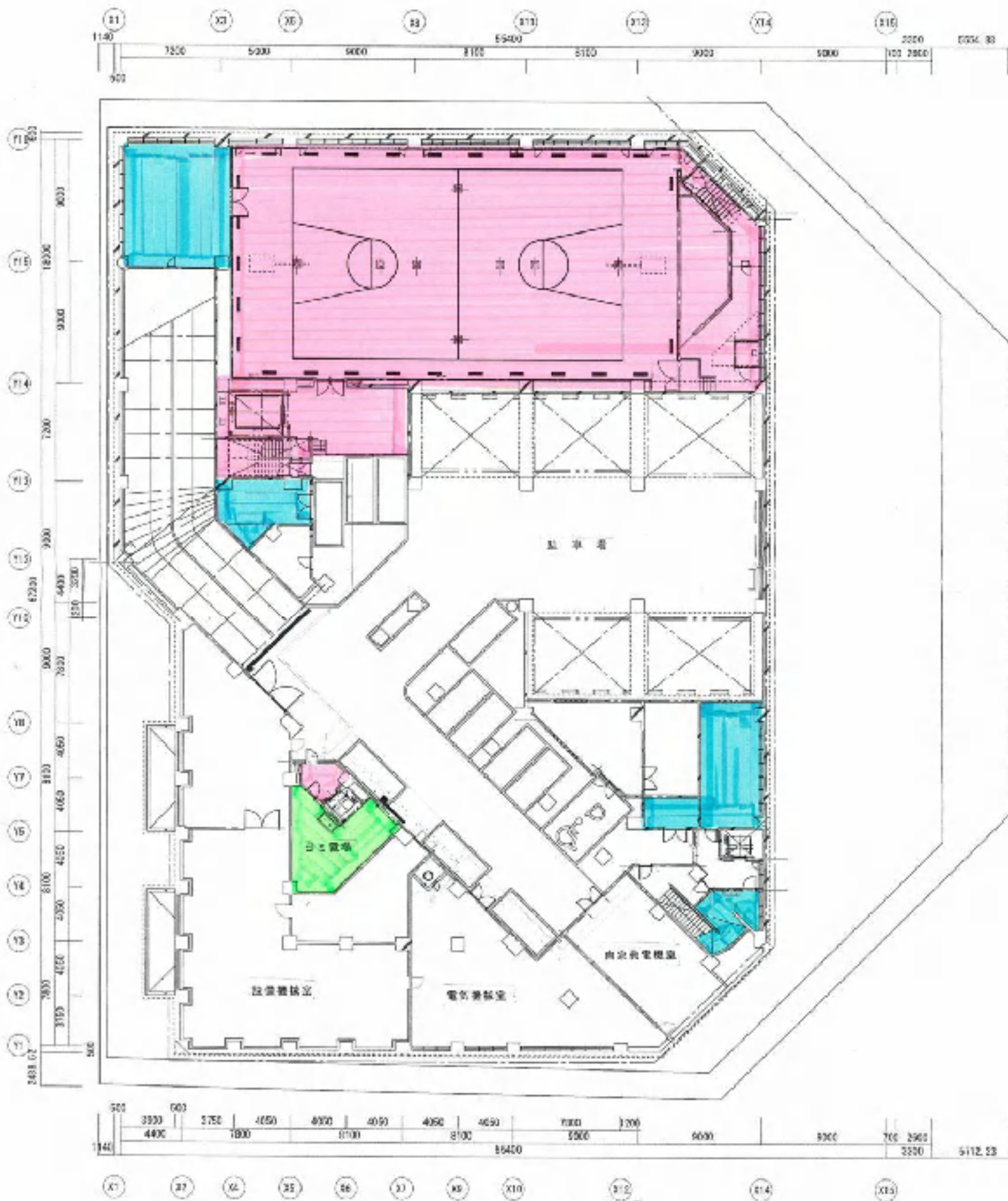








1階



地下1階