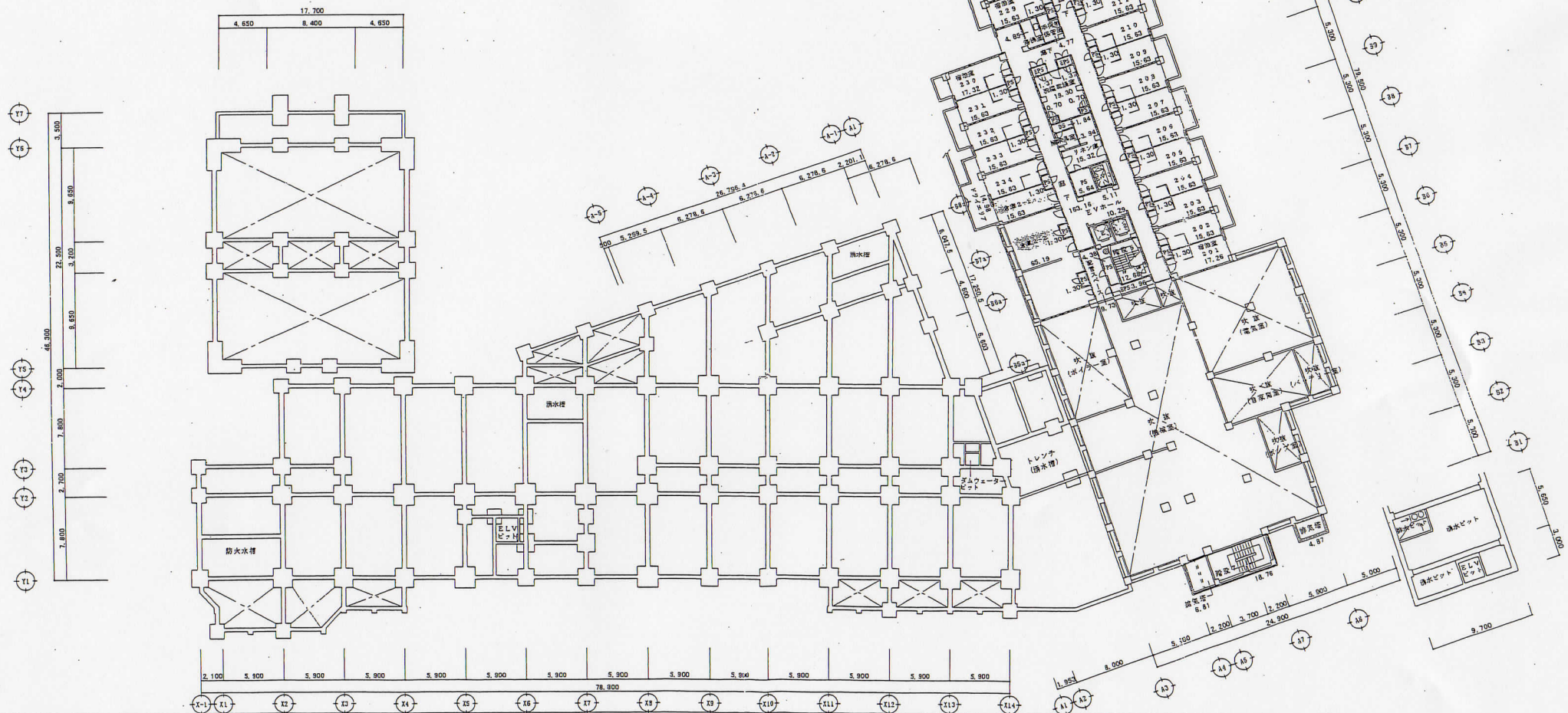


積算値

総平面積の床面積	1,577.18m ²
全体の床面積	1,577.182m ²
個々の面積の計	1,576.88

日付/DATE	施主/CLIENT	設計/DESIGN	図面/TYPE	東京国際センター	
				ファイル名/FILE	0104
				図面名物名/NAME TITLE (図面内容 地中層・地下3階)	積尺/SCALE
				層名称: 地中層 - 1階平面図	A1=1:200
				図面番号: 〃+ NUMBER	日付/DATE
				03/21/13	製図/DRAWN
					検印/CHECKED
注: この図面を使用する場合は、現地調査の上利用者の責任においてご使用ください。					

宿泊棟	
既存建物の床面積	954.43m ²
全体の床面積	954.429m ²
間欠の面積の計	851.90



B1F/DATE		監理/REVISION		設計/KEY		東京国際センター	
03/2013						ファイル名/FILE 0104	
03/2013						図面名称/DRAWING TITLE (既存建物 地中階・地下2階) 概元/SCALE 図面番号	
03/2013						管理棟設計・竣工棟 地中階・庫前棟2階平面図 A1=1:200	
03/2013						図面番号 JOB NUMBER 目付・DATE 03/2013 監理/DRAWN 検印/CHECKED	
						車-2	

この図面を他用する場合は、現地調査の上利用者の責任においてご使用ください。