

## JICA北海道（帯広）パブリックスペース改修工事

（公告/公示日：2021年10月12日）の質問に関し、以下の通り回答いたします。

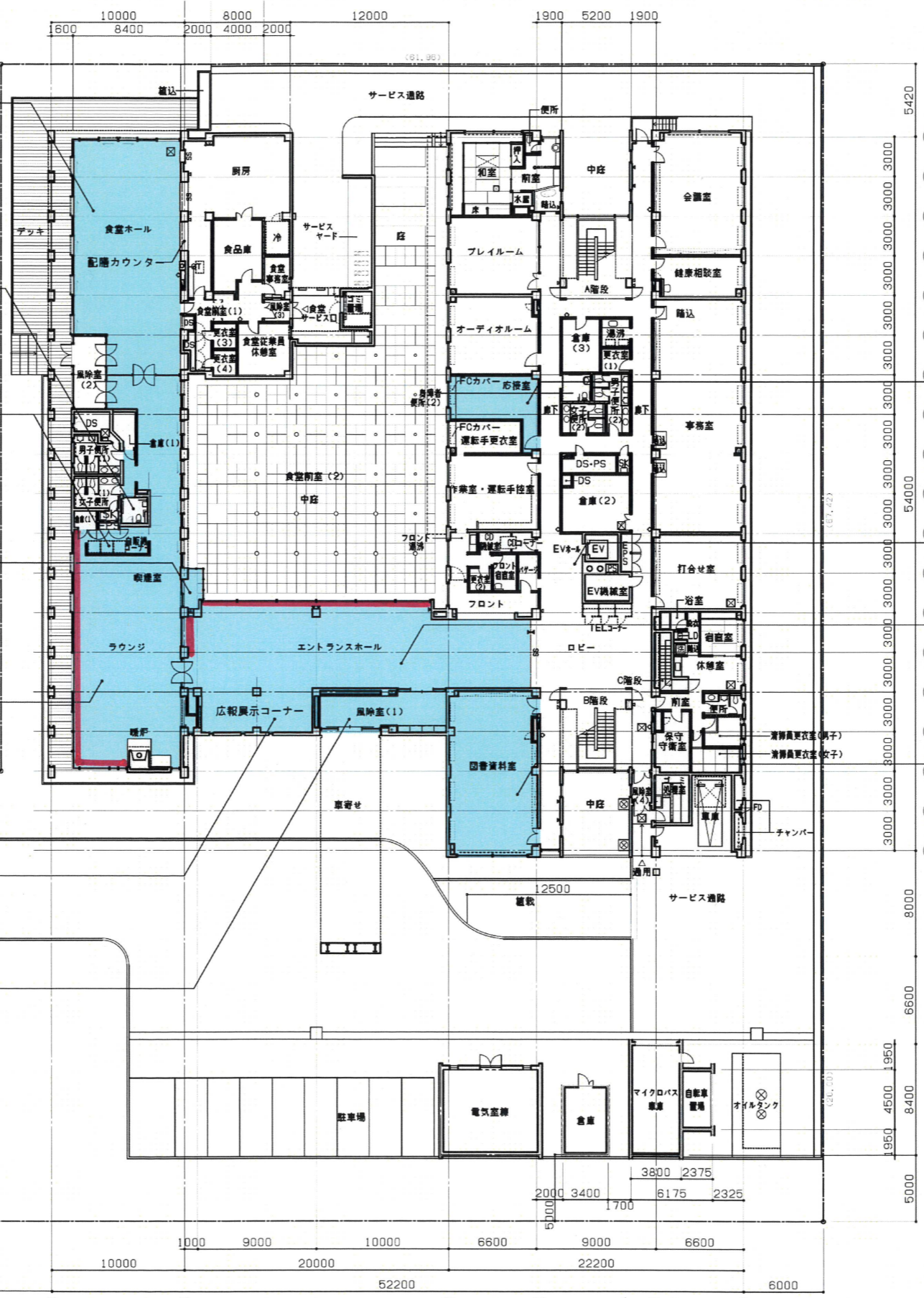
独立行政法人国際協力機構 北海道センター（帯広）  
分任契約担当役 代表

通番	該当頁	項目	質問	回答
1	入札説明書 P3.6. およびP.4 8.	競争参加資格書類および下見積書の提出方法		競争参加資格確認書類一式および下見積書については、電子メールでの提出も可とします。メール送付先は入札説明書P.1「4. 窓口」に記載のメールアドレス宛とします。なお、当機構は圧縮ファイルを受信することができないため、ファイルは圧縮せず送信してください。当機構で受信できなかった場合は、担当者よりご連絡します。
2	入札説明書別冊 計画説明書	仮設工事	仮設電気及び仮設給水は既存施設を利用の上、無償支給と考えて宜しいでしょうか。	仮設電気及び仮設給水の既存施設からの利用および、無償支給はともにも可とします。なお、施工者側で仮設電気の漏電・地絡対策を行い、施設の電気設備の運用に支障を与えないような措置を施してください。給水については、大量に使用する場合は発注者側に事前に相談ください。
3	入札説明書別冊 計画説明書別添1 技術提案書 P2およびP3	ピクチャーレール	エントランスホール及びラウンジにピクチャーレール新設と有りますが設置箇所とフックの数量が不明です。ご指示をください。	設置箇所は本質問回答の別紙によります。フック数は3P 材料表に20か所と記載があるが40か所に読み替えるものとします。
4	入札説明書別冊 計画説明書別添1 技術提案書 P3	授乳室ユニット	授乳室ユニットの電気容量、単独回路とする必要があるかご提示願います。	ユニット内に搾乳機などに利用できるコンセントが設置されているため、既存分電盤に漏電ブレーカーを増設し、単独回路で電源供給をしてください。
5	入札説明書別冊 計画説明書別添1 技術提案書 P3	授乳室ユニット	授乳室ユニットの弱電工事は別途工事と考えてよろしいでしょうか。 (通信・インターネット回線)	問題ありません。
6	入札説明書別冊 計画説明書別添1 技術提案書 P5	身障者用トイレ	コンパクトオストメイトに強電配線及び弱電配線は必要でしょうか。 必要な場合、電気容量、単独回路とする必要があるかご指示願います。	既存分電盤に漏電ブレーカーを増設し、100V 600Wの電源を単独回路で供給してください。
7	入札説明書別冊 計画説明書別添1 技術提案書 P5	身障者用トイレ	コンパクトオストメイトに接続する配管経路についてご指示願います。	飲用水配管、雑用水配管、汚水配管は多目的トイレ下部ピット内の既存配管から分岐させてください。 配管用床開口は基礎梁を避けて穿孔し、床上での配管横引きが必要な場合はふかしコンクリートのはつりを見込んでください。
8	入札説明書別冊 計画説明書別添1 技術提案書 P5	喫煙室	喫煙室有圧扇新設の強電配線は既設有圧扇と同じ回路で宜しいでしょうか。	既存回路が漏電ブレーカーであり、かつ設備容量が1500W以下に収まる場合は同じ回路で供給してください。これに適合しない場合は、既存分電盤に漏電ブレーカーを増設し、喫煙室の有圧扇を単独回路としてください。
9	入札説明書別冊 計画説明書別添1 技術提案書 P11	撤去工事	置家具(テーブル・イス)の撤去について、造付けの家具は撤去できますが、置家具(テーブル・イス)は法律上弊社では撤去はできません。よろしいでしょうか。	置家具撤去は工事対象外とします（発注者にて別途手配予定）。

以上

JICAからのお知らせ

- [食堂ホール]**
  - 床フローリング 撤去、新設
  - テーブル、イス等(デッキ部共)新設
  - 既存テーブル、イス等(デッキ部共)撤去
  - ロールスクリーン 新設 (既存シェードカーテン 撤去)
  - 配膳カウンター腰木部 改修
  - 照明器具の更新
- [身障者便所]**
  - コンパクトオストメイト 新設
  - おむつ交換台 新設
  - 傾斜鏡 撤去し平面鏡 新設
  - 一部手摺 撤去、補修
- [自販機コーナー]**
  - 授乳室ユニット 設置
- [喫煙室]**
  - アルミガラリ引戸 新設
  - アルミサッシ一部ガラス撤去の上アルミ樹脂複合板貼
  - 有圧扇 新設
  - ガラスフィルム貼 新設
- [ラウンジ]**
  - 床フローリング 撤去、新設
  - テーブル、イス等 新設
  - 既存テーブル、イス等 撤去
  - ピクチャーレール 新設 **22.0M**
  - カーテン 新設(既存カーテン 撤去)
  - 75インチディスプレイ 設置
- [広報展示コーナー]**
  - 床フローリング 撤去、新設
  - 半分のゾーンに映像コーナー 新設
  - 間仕切壁 新設、LEDビジョン 新設
  - 壁塗装 更新(EP-I)
- [風除室(1)]**
  - 視覚障害者用表示 新設



⑤  
④  
③  
②  
①  
⑥  
⑤  
④  
③  
②  
①  
⑥  
⑤  
④  
③  
②  
①  
⑥  
⑤  
④  
③  
②  
①

- [応接室]**
  - テーブル、イス 新設
  - 既存テーブル、イス等 撤去
- [EVホール] 1, 2, 3F 各1ヶ所**
  - 視覚障害者用カーペットタイル 新設 (3000×3枚/1ヶ所)
- [エントランスホール]**
  - 床フローリング 撤去、新設
  - テーブル、イス等 新設
  - 既存テーブル、イス等 撤去
  - ピクチャーレール 新設 **21.0M**
  - 総合案内板 新設(既存案内板は撤去)
  - 視覚障害者用表示 新設
- [図書資料室] CH=2600**
  - 書架、カウンター、テーブル、イス等 新設(一部既存のまま)
  - 既存書架、カウンター、テーブル、イス等 撤去
  - 壁の塗装更新(EP-I)

注記  
 ・工事範囲を示す。  
 ・床のフローリングは本体と下地構造合板ならびに床吹出グリルの撤去更新を行う。(根太調補修はフローリングの面積の15%程度みる事)また、幅木は塗装の上再利用する。