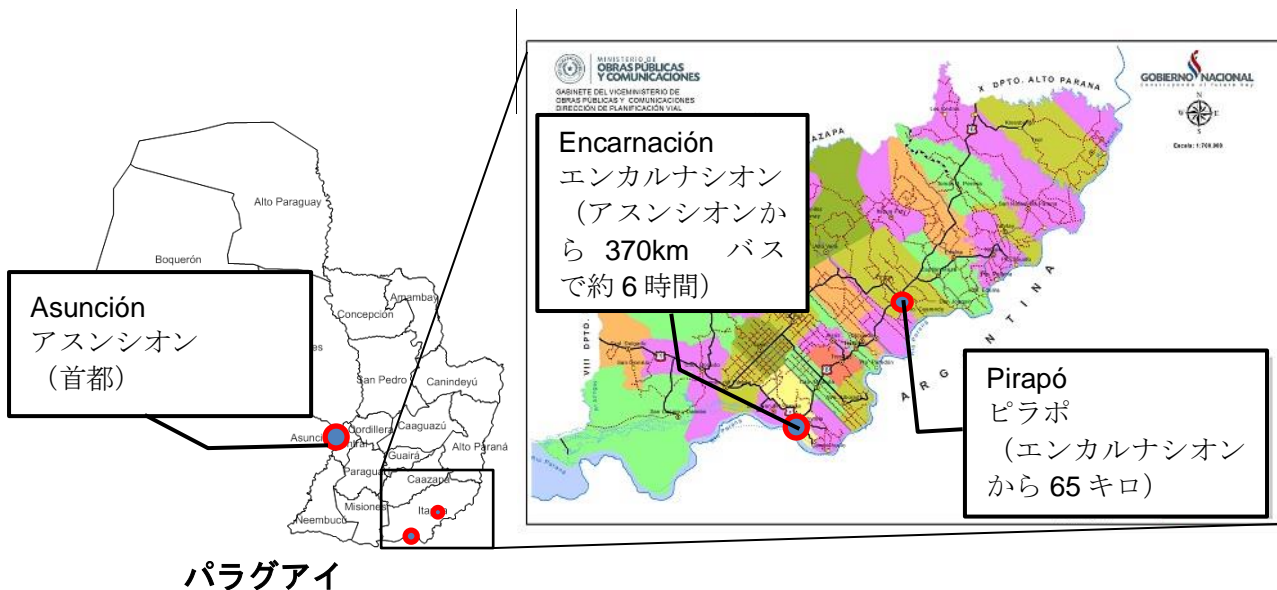


# 国立森林院森林高等技術者育成センターイタプア本部 (旧：農牧省林野局林業開発センター(CEDEF0))

JICA パラグアイ事務所

## 1. 概要

住所 : Km 65 de Ruta VI, Pirapó, Itapúa



管轄省庁 : 国立森林院

### 目的 :

2年間で森林高等技術者を育成する目的で設置されている。寄宿舍での教育が実施されており、定員は15名/年。

## 2. 現状/歴史

現在は、国立森林院 (INFONA : Instituto Forestal Nacional) の2カ所の森林高等技術者育成センターの一つ。

1979年、日本の支援で創設され、その当時に想定されていた活動は以下のとおり。

- 1) 育苗、植林、伐木集材、機械化植林及び植林実習に関する技術訓練及び技術開発
- 2) 製材、木材加工、木材乾燥と保存、及び未利用樹の利用に関する技術訓練及び技術開発

実際の技術開発は1980年に、教育機関としての活動は1981年8月に開始された。

その後、活動が低迷した時期があったが、2012年より森林高等技術者育成センターとして活動が再活性化され、2017年1月までに64名が卒業した。



正門



本館



本館



中庭



苗畑



寄宿舍





教室



木工作業場



製材所



敷地奥の川

### 3. 過去の協力実績

- (1) 「南部パラグアイ農林業総合開発センター（第一次）」プロジェクト（無償資金協力）の一部として、施設と機材を供与
  - ① 交換公文の署名：1979年7月
  - ② 供与金額：15億円（地域農業研究センターの施設と機材を含む）
  
- (2) 「パラグアイ農林業開発計画」プロジェクト（技術協力）の一部として、林業開発センターを強化
  - ① 協力期間 1979年3月～1987年3月
    - ・ R/D実施期間 : 1979年3月～1984年3月
    - ・ 延長期間 : 1984年3月～1986年3月
    - ・ フォローアップ期間 : 1986年3月～1987年3月
  - ② 目的：
    - ア) 育苗、植林、伐木集材、機械化植林及び植林実習に関する技術訓練及び技術開発
    - イ) 製材、木材加工、木材乾燥と保存、及び未利用樹の利用に関する技術訓練及び技術開発

③ 専門家派遣概要

分野	派遣期間	備考
リーダー兼育種	1979.8-1981.9 1981.8-1984.3 1984.3-1986.3	
造林	1979.8-1984.3 1981.7-1983.7 1984.3-1987.3	
林業機械	1981.1-1984.3	
木材加工	1981.1-1983.1 1983.1-1986.3	
製材	1981.6-1984.9 1984.9-1986.9	

(3) 上記以外の協力（個別専門家）

分野	派遣期間	備考
林業開発	1987.6-1989.6	

以上

参考：スペイン語の Facebook ページ：

<https://www.facebook.com/Centro-de-Formación-de-Técnico-Superior-Forestal-Itapúa-709999952356300/>