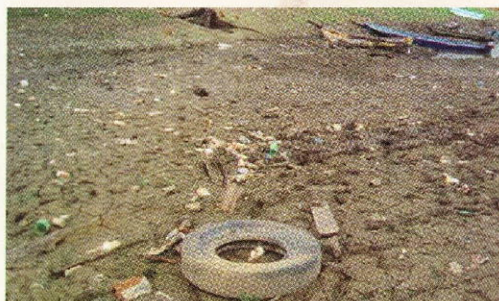


Es necesario que nos informemos para educar a nuestros vecinos sobre las consecuencias para la tierra y nuestras vidas al generar tanta basura. Organícese con sus vecinos y promueva actividades ambientales relacionadas con éste y otros temas.

### ¿SABE USTED EL TIEMPO DE DESCOMPOSICIÓN DE LOS RESIDUOS?

- Los restos de comida demoran de
  - 1 a 3 días.
- El papel higiénico demora
  - 2 semanas.
- El papel periódico de
  - 2 a 4 semanas.
- Los platos de cartón
  - 1 mes.
- El algodón de
  - 1 a 5 meses.
- La madera pintada
  - 10 años.
- Latas de aluminio
  - de 200 a 500 años.
- Botellas de plástico
  - de 400 a 1,000 años.
- Botellas de vidrio,
  - No está determinado.



La realización de esta publicación fue posible gracias al apoyo del Fondo Chagres. El contenido expresado es responsabilidad exclusiva del Parque Nacional Chagres.

#### Para más información comunicarse al:

Parque Nacional Chagres  
Sede Administrativa  
Chilibre, Carretera Madden  
Tele-Fax. (507) 320-7521  
Cel. (507) 6711-8512

Correo Electrónico: [areas.protegidas@anam.gob.pa](mailto:areas.protegidas@anam.gob.pa)

[www.anam.gob.pa](http://www.anam.gob.pa)

Elaboración: Parque Nacional Chagres/ANAM  
Programa de Desarrollo Comunitario

#### Fuente de Información:

1. Plan de Manejo Parque Nacional Chagres/ANAM
2. Guía de Reciclaje de residuos sólidos domiciliarios, Autoridad Nacional del Ambiente.
3. [www.cmmmatagolpa.net/publicaciones/folletos/barrera.pdf](http://www.cmmmatagolpa.net/publicaciones/folletos/barrera.pdf)



# Parque Nacional Chagres

## 25 Aniversario

Fondo para la Conservación del Parque Nacional Chagres (Fondo Chagres)

## La Basura: Un problema de todos



¡AYÚDENOS A DIFUNDIR ESTE FOLLETO CON SUS VECINOS!

## ¿QUÉ HACER CON LA BASURA EN NUESTRA COMUNIDAD?

Nuestra Comunidad está cerca o dentro del “Parque Nacional Chagres”. A esta importante área de Panamá, se entra por el Lago Alajuela, arribando por los puertos de Corotú, Vigía, La Revolución y Boquerón. Pero estas entradas no son utilizadas sólo los moradores, sino también por muchos turistas que visitan las comunidades indígenas y campesinas.

La mayor cantidad de basura se genera alrededor de nuestras comunidades y en los puertos, procede de nuestros hogares o de alguna actividad que realizamos. Resulta sencillo tirar o depositar todo lo que ya no necesitamos en cualquier parte, a pesar de que se encuentren depósitos de basura cerca. En ocasiones, los depósitos de basura están desbordados con todo tipo de desechos y nadie colabora para vaciar estos depósitos. El verdadero problema está en que no somos conscientes y tiramos todo tipo de basura y muchos de estos tipos de desperdicios pueden reciclarse ayudando al ambiente y hasta aportándonos dinero adicional.

## ALGUNOS PROBLEMAS RELACIONADOS CON LA BASURA PUEDEN SER:

- La contaminación del ambiente.
- Mal aspecto a la comunidad.
- Malos olores.
- Focos de Infecciones.
- Reproducción de bacterias, hongos y otros microorganismos.
- Propagación de roedores, los cuales son portadores y transmisores de serias enfermedades para los seres humanos.
- La muerte de animales que comen plásticos y químicos.
- Contaminación del agua de ríos, quebradas y lagos por productos químicos, plásticos, baterías, llantas, entre otros productos; lo que puede ocasionar enfermedades y muertes a personas y animales silvestres.

En nuestras casas, cerca de las escuelas, tiendas y restaurantes, donde diariamente se vende y consume una gran cantidad de comida de todo tipo, los restos son tirados, los mismos pueden ocasionar problemas de salud y contaminación. El manejo de la basura es sumamente delicado ya que los servicios de recolección en muchos casos es insuficiente o casi no existe.

## ¿CÓMO AYUDAR?

Requerimos una verdadera educación en el manejo de la basura. Hay que empezar en cada uno de nuestros hogares, en consecuencia en nuestras comunidades.

- Se puede producir un mínimo de basura. La mejor basura es la que no se produce.
- Hay que clasificar la basura que producimos:

**Basura orgánica:** puede convertirse en abono para la tierra y fertilizante.

**Basura inorgánica:** puede ser reciclada como el vidrio, latas, el papel y el cartón, y utilizarse en otras cosas como madera, cajas de cartón, entre otras.

Si hay recolección constante de basura clasifíquela y entrégela clasificada.

Existen programas de reciclaje para beneficiar a organizaciones sin fines de lucro. Puede organizar a sus vecinos, recolectar y clasificar la basura y venderla a comercios de reciclaje o donarlas a organizaciones benéficas con programas de reciclaje.