

Taller de sensibilización

Métodos de implementación

Escriba aquí el nombre de su organización.



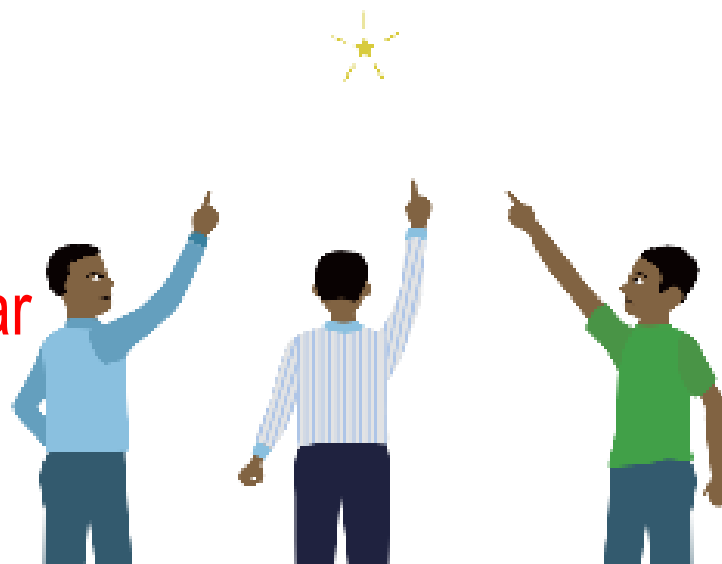
¿DÓNDE ESTAMOS?: Taller de sensibilización en los 4 pasos del SHEP

4 pasos	Actividades
1. Compartir las metas con los agricultores.	Taller de sensibilización 
2. Aumenta la conciencia de los agricultores.	Estudio de línea base participativo Foro entre actores (opcional) Estudio del mercado
3. Los agricultores toman decisiones.	Selección de cultivos objetivo Elaboración del calendario de cultivos
4. Los agricultores adquieren habilidades.	Capacitaciones en campo
Seguimiento y monitoreo (incluyendo el estudio de línea final participativo)	

PARTE 1: CONCEPTO

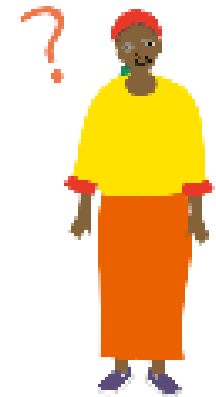
¿POR QUÉ?: Objetivos del taller de sensibilización

- El taller de sensibilización para los agricultores objetivo apunta a
 1. compartir con ellos la visión y la meta del SHEP.
 2. La visión y la meta del SHEP son:
 - La capacitación del SHEP consiste en **desarrollar la capacidad de los agricultores**, no en darles asistencia financiera ni material.
 - Mediante el SHEP, los agricultores serán **autosuficientes y tendrán aspiraciones de emprendimiento.**



¿QUÉ?: Resumen del taller de sensibilización

- Pida a todos los miembros del grupo de agricultores que se reúnan para celebrar un taller de sensibilización en su comunidad.
 - Explique los detalles del curso de capacitación del SHEP.
 - Aclare el calendario de la capacitación.
 - Comparta con los agricultores la visión y la meta.



¿CÓMO?: Consejos clave para la implementación

- El taller de sensibilización es un evento inicial importante donde los implementadores y los agricultores **comparten la visión del SHEP**.
- Los agricultores entienden y están de acuerdo en que la visión se hará realidad **únicamente a través de las propias iniciativas** de los agricultores para avanzar hacia una agricultura orientada al mercado.



Aumentar la motivación

Somos “dueños” de nuestras acciones para avanzar en nuestro negocio hortícola.

Apoyo a la autonomía

¿CÓMO?: Consejos clave para la implementación

- Los agricultores entienden que el SHEP es **únicamente asistencia técnica sin la entrega de ningún apoyo material ni financiero** de parte del gobierno.



Aumentar la motivación

Estamos emocionados por aprender cosas nuevas.

Apoyo a la competencia



Aumentar la motivación

Estamos contentos porque nuestro extensionista entiende nuestros desafíos y nos ayuda a mejorar.

Apoyo a la conexión

PARTE 2: PRÁCTICA

PASO: Procedimientos de implementación

1. Convoque a una reunión en la comunidad del grupo de agricultores objetivo.
2. Explique la esencia del enfoque SHEP con el fin de compartir su visión.
3. Explique los detalles y el calendario de las actividades del SHEP, además de las funciones y responsabilidades de los agricultores.
4. Enfatice la importancia de la participación equitativa tanto de hombres como mujeres para recibir capacitación y para tomar decisiones.

PASO: Procedimientos de implantación

(Agenda del taller de sensibilización)

Escriba en detalle las actividades, el calendario, las funciones, responsabilidades, etc. que tanto Implementadores como agricultores tienen en el SHEP. Use la siguiente tabla de los 4 pasos cuando sea necesario al explicar el flujo de las actividades del SHEP.

4 pasos	Actividades	Fecha (tentativa)	Lugar y otra info.
1. Compartir las metas con los agricultores.	Taller de sensibilización		
2. Aumenta la conciencia de los agricultores.	Estudio de línea base participativo Foro entre actores (opcional) Estudio del mercado		
3. Los agricultores toman decisiones.	Selección de cultivos objetivo Elaboración del calendario de cultivos		
4. Los agricultores adquieren habilidades.	Capacitaciones en campo		

PASO: Procedimientos de implementación (Agenda del taller de sensibilización)

El siguiente es solo un ejemplo. Modifíquelo según la situación de su organización.

	Funciones y responsabilidades
Implementadores	<ul style="list-style-type: none">• Los implementadores organizarán y coordinarán las actividades del SHEP para los agricultores.• Los implementadores capacitarán a los agricultores para mejorar sus habilidades de marketing y de cultivo.• Los extensionistas asignados guiarán a los grupos de agricultores a lo largo del proceso del curso de capacitación del SHEP.• Los extensionistas u otro personal gubernamental estarán disponibles para responder a los agricultores cualquier pregunta relativa a la implementación del SHEP.
Agricultores	<ul style="list-style-type: none">• Los agricultores asistirán a todas las actividades del SHEP para mejorar sus habilidades de marketing y cultivo.• Los representantes de los agricultores compartirán oportunamente su conocimiento con otros miembros del grupo.• Los agricultores usarán en sus actividades agrícolas diarias el conocimiento y las habilidades adquiridas mediante su participación en el SHEP.

LISTA DE CHEQUEO: Puntos que confirmar tras el taller de sensibilización

- ✓ Los agricultores objetivo **entienden y aceptan el cronograma de las capacitaciones siguientes.**
- ✓ Los agricultores objetivo **entienden y explican qué funciones, responsabilidades y derechos tienen** como participantes del SHEP.
- ✓ Los agricultores objetivo **pueden concebir y explicar la meta** que lograrán al terminar las sesiones de capacitación del SHEP.
- ✓ La **proporción masculino-femenina** de los participantes está equilibrada.
- ✓ Se llevó a cabo la **discusión sobre la igualdad de género y el empoderamiento se las mujeres**, incentivando la participación de (1) miembros masculinos y femeninos; además de (2) los miembros y sus esposas.

SOLUCIÓN DE PROBLEMAS



- ✓ ¿Qué pasa si los agricultores esperan «donaciones»? → Es importante que los agricultores objetivo **entiendan y consientan, desde el comienzo mismo, que solo recibirán asistencia técnica y no material**. Solo debe seleccionarse como agricultores objetivo a aquellos que estén dispuestos a participar en la capacitación del SHEP sin recibir ningún insumo material.
- ✓ ¿Por qué necesitamos hablar de género en esta etapa inicial del curso de capacitación? → Solo se puede lograr el objetivo del SHEP si durante su implementación existe una **participación y toma de decisiones con equilibrio de género**. Los agricultores objetivo deben ser conscientes de este asunto desde el comienzo mismo del curso de capacitación en el SHEP.