

スリランカ カカオ豆日本への 普及

発表者 (株)ナチュラルコーヒー 清田和之

スリランカカカオ豆 日本初の輸入

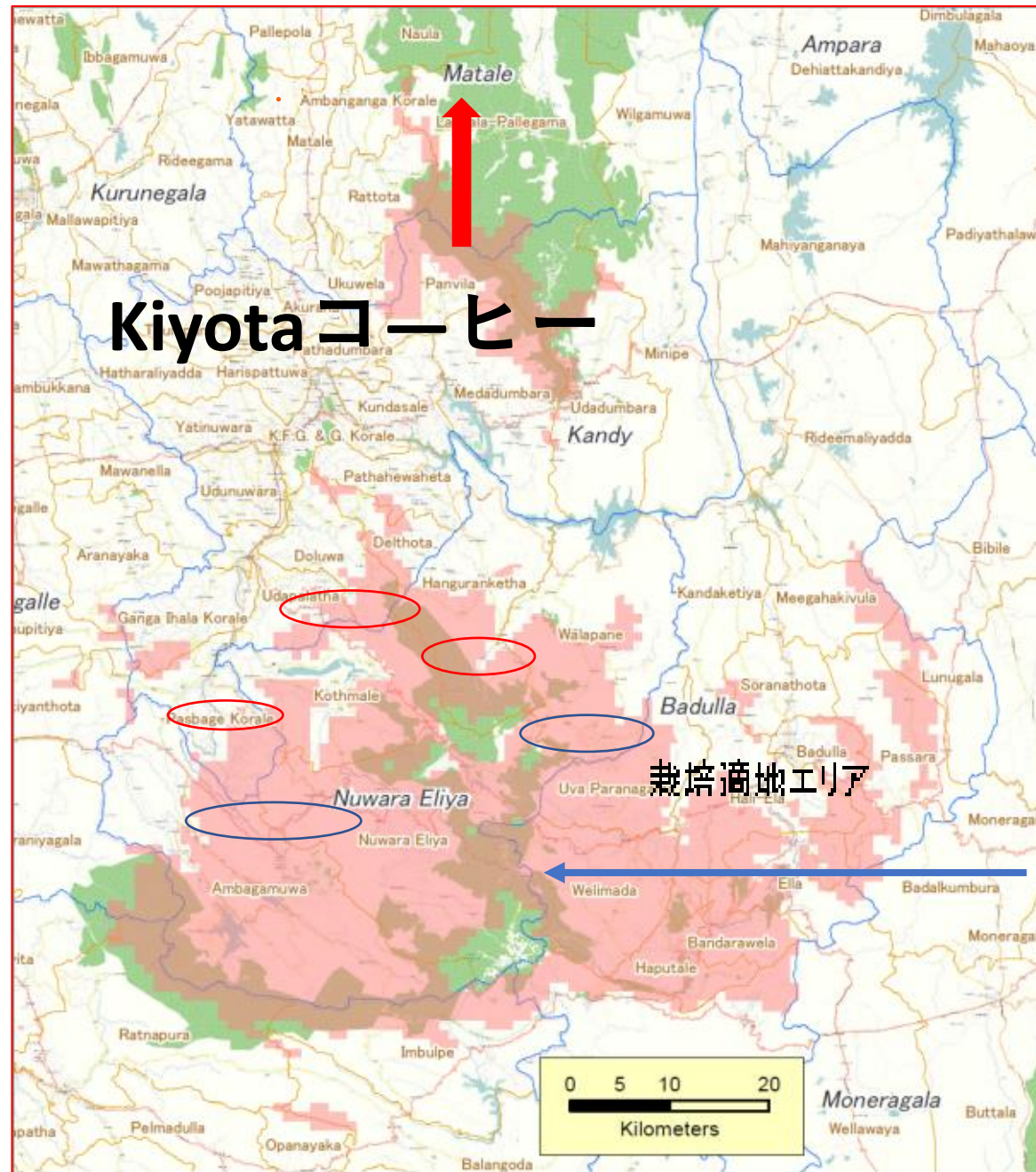
スリランカ活動

- 2002年日本フェアトレード委員会を結成し、スリランカコーヒー復活の活動を始める
- 2007年～2010年 JICA 草の根支援活動
- 2011年コーヒー植栽活動始まる
- 2016年 JICA 中小企業基礎調査
- 2017年マータレーに Kiyota コーヒーカンパニー設立
- **カカオ豆との出会い**
- **カカオ生産地訪問・・・農民の貧困**
- **カカオ分科会 カカオ豆 日本初の輸入**

カカオ産地 マータレ

海拔約500m
北緯7,3度 カ
カオ産地とし
て、好適地。

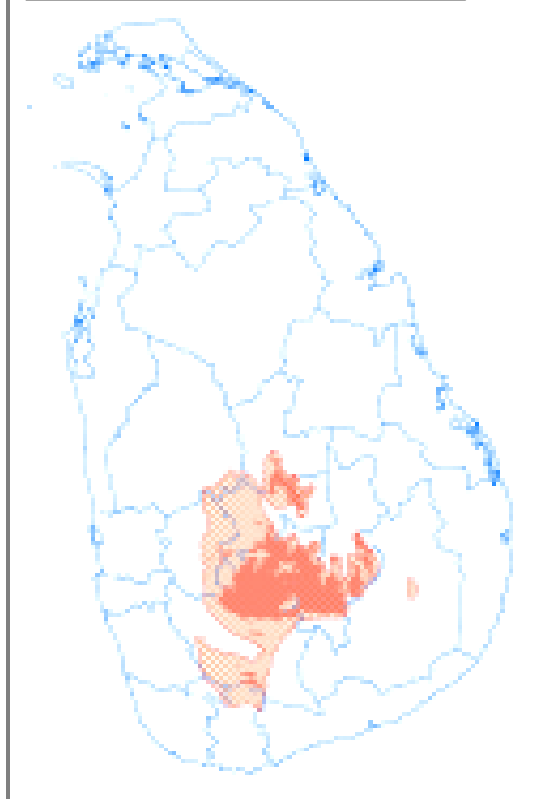
Kiyotaコー
ヒーカンパ
ニは、2017
年1月マー
タレに設立



Kiyotaコーヒー

栽培適地エリア

スリランカ地図



予想収穫量 2018年5月 500 k g 2018年11月 3700kg
収穫量10年で半減



2019年8月
摄影



