



写真 1 NEXCO 西日本会社概要説明



写真 2 I-TR 概要説明 (1)



写真 3 I-TR 概要説明 (2)



写真 4 高速道路の料金機械について



写真 5 吹田管制センター

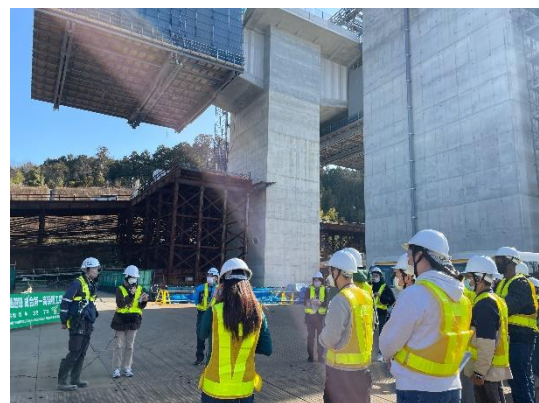


写真 6 新名神大阪西工事事務所



写真7 新名神大阪東工事事務所



写真8 NEXCO 海外事業説明



写真9 修了式