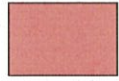


清掃区分図



(青) - タイル, ビニールシート, 石材等 (表面洗浄及びワックス塗布ができる床面)



(朱) - カーペット



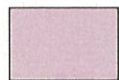
(深緑) - 磁器タイル



(茶) - 木製床材

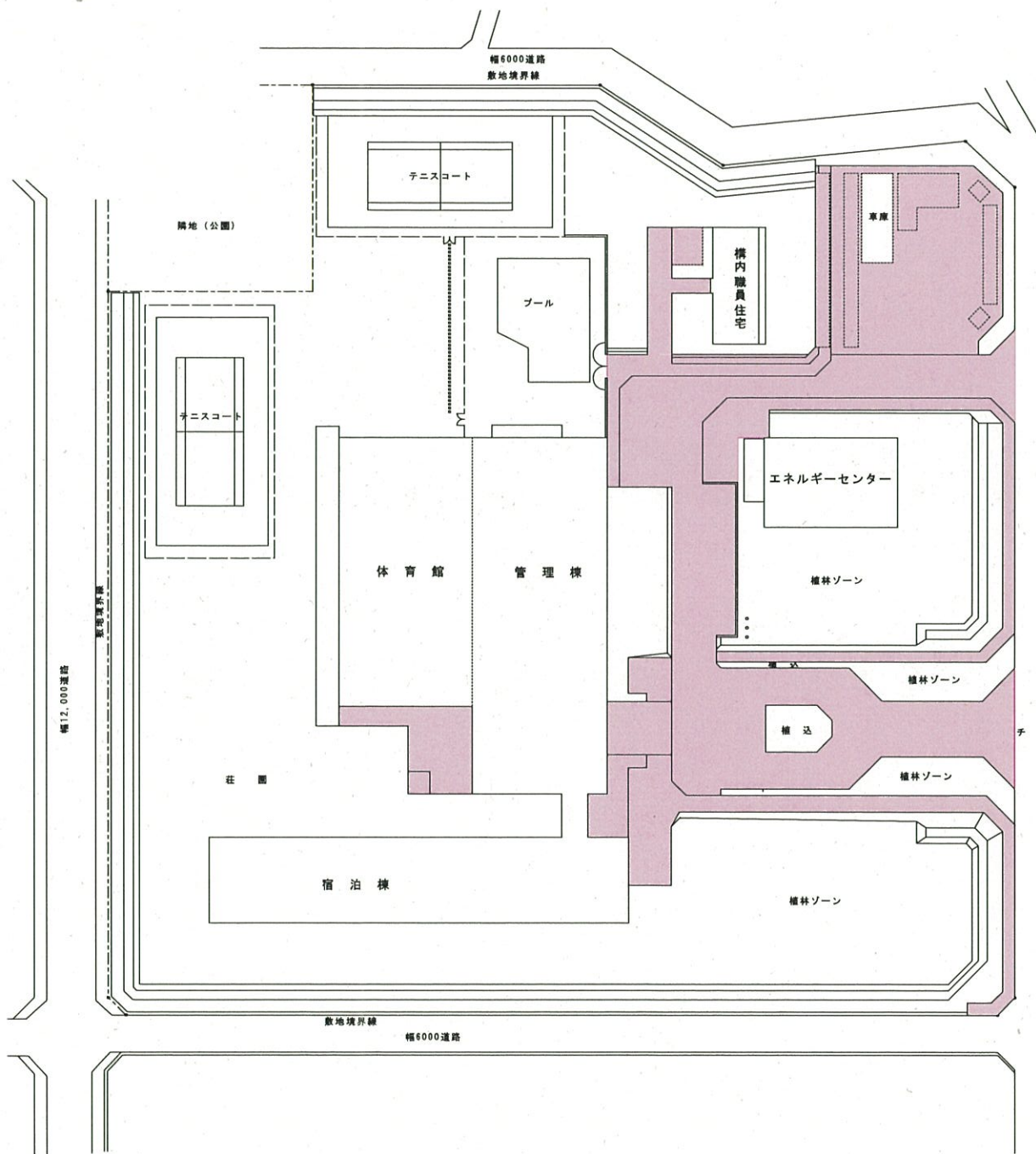


(黄緑) - 畳

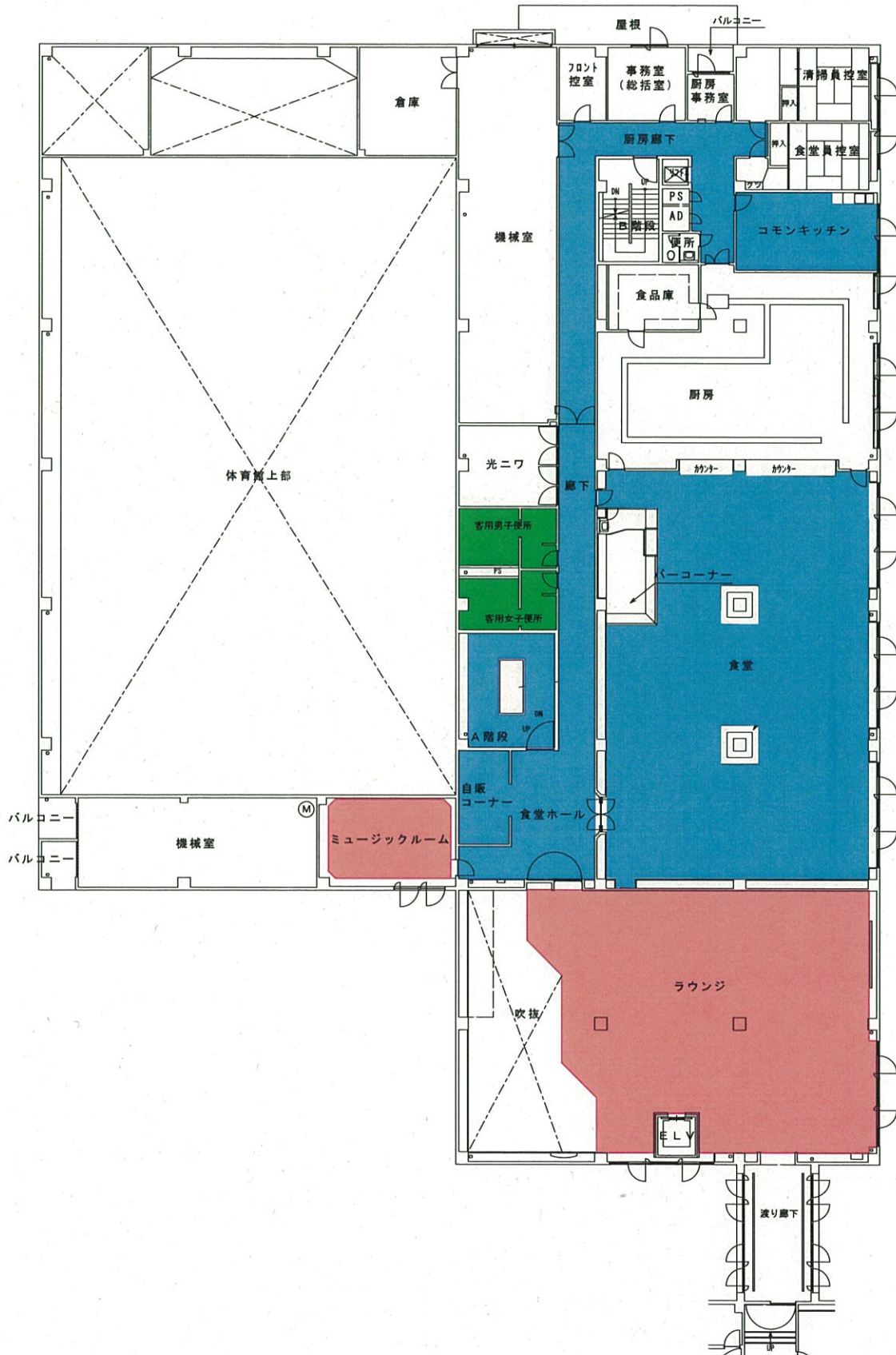


(ピンク) - コンクリート, アスファルト

筑波国際センター施設配置図 (管理棟関連施設)

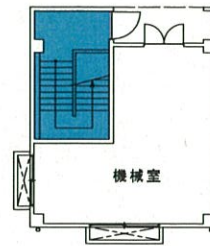
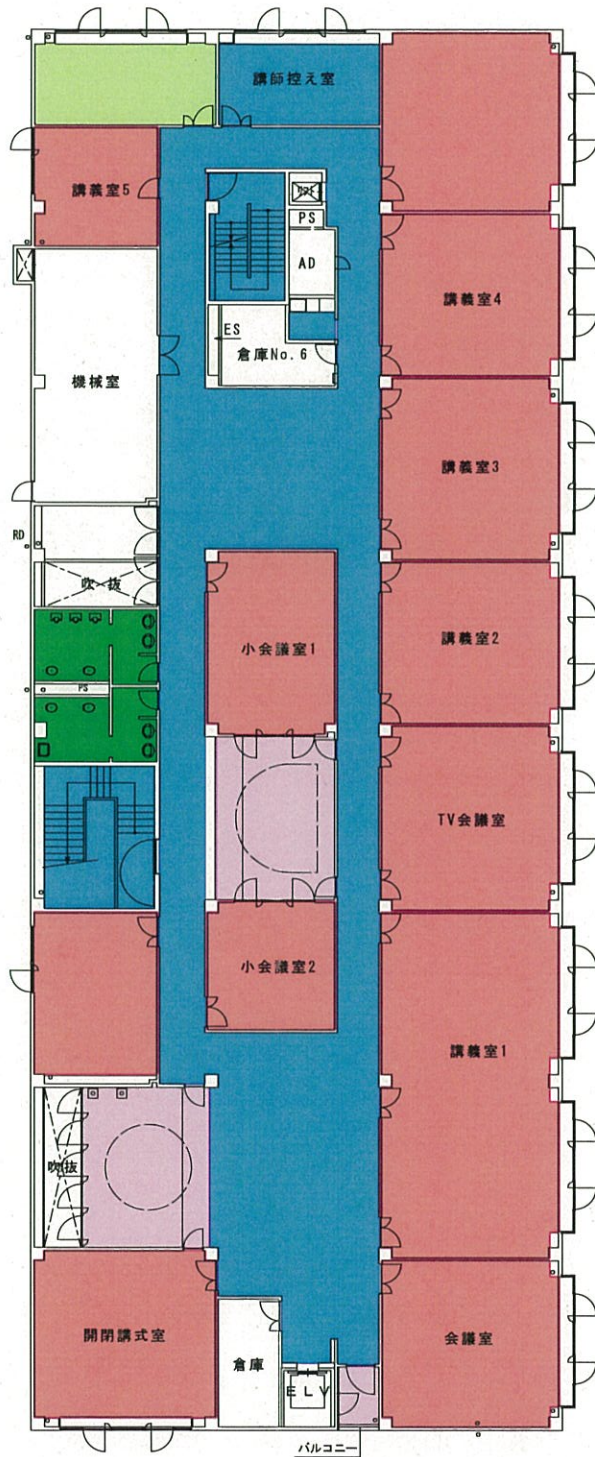


管理棟 2階平面図

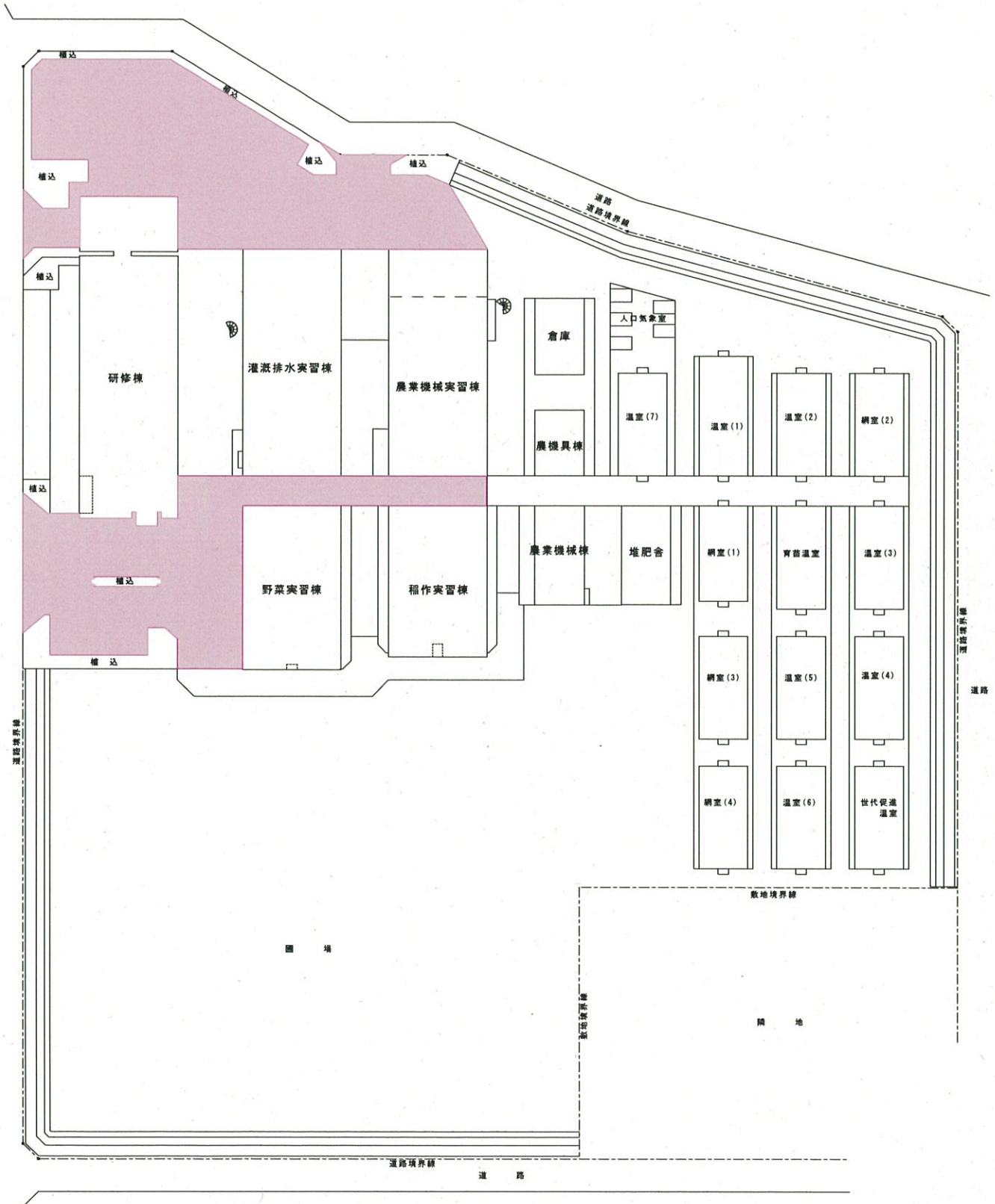


管理棟 3階平面図

屋階平面図

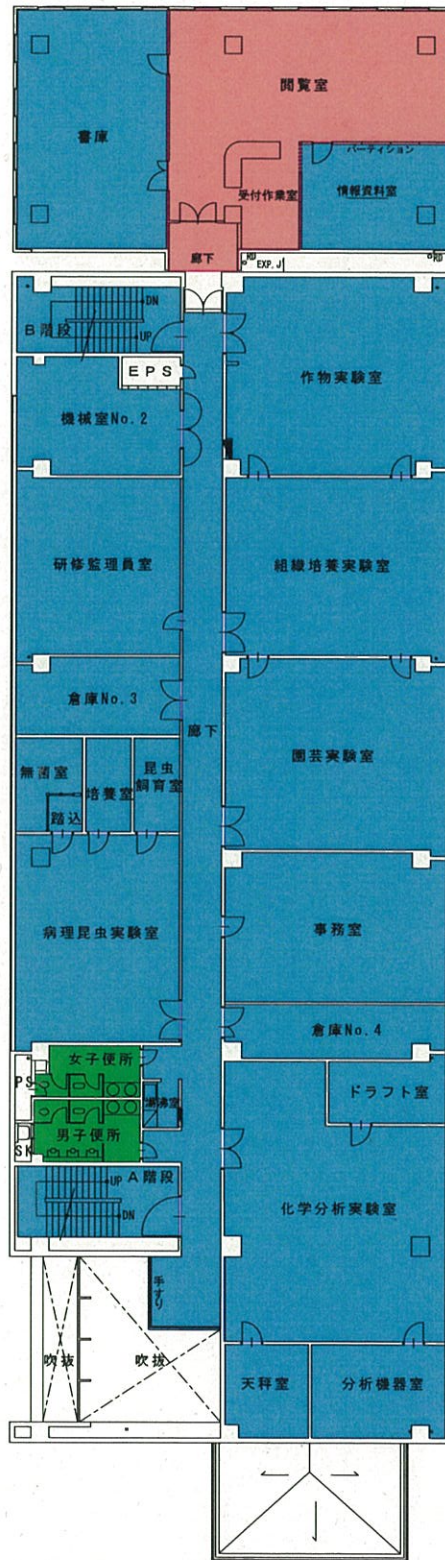


筑波国際センター施設配置図 (研修棟関連施設)



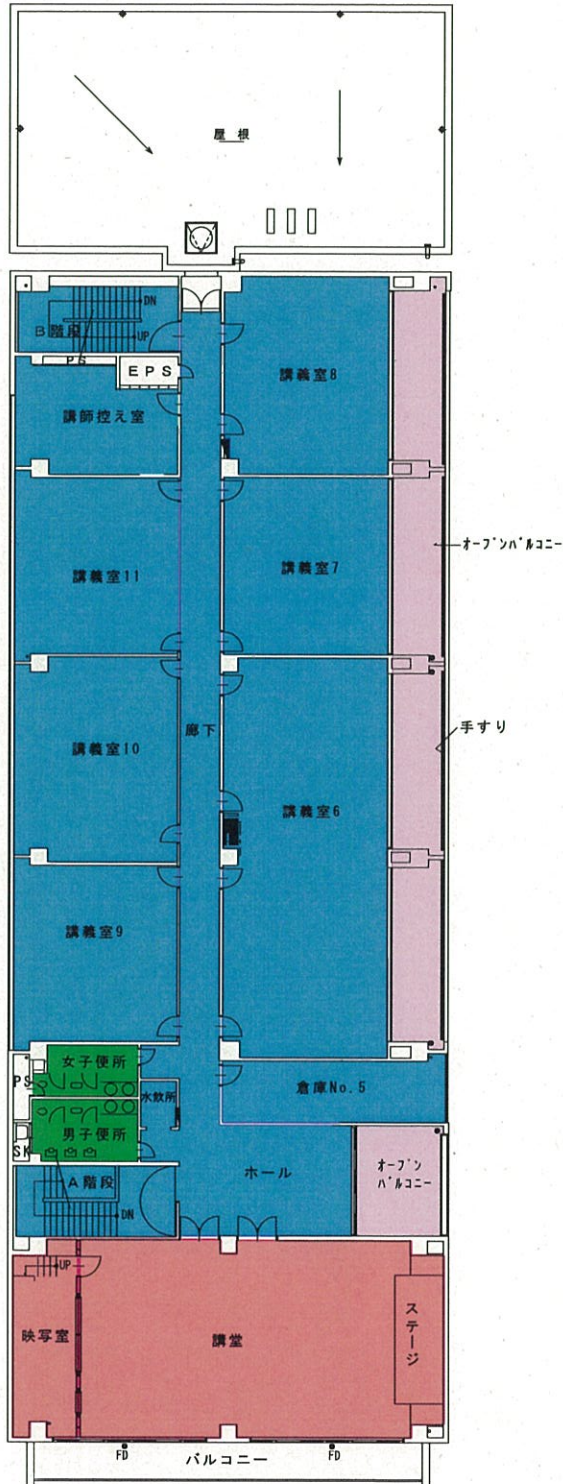
研 修 棟

2 階平面図



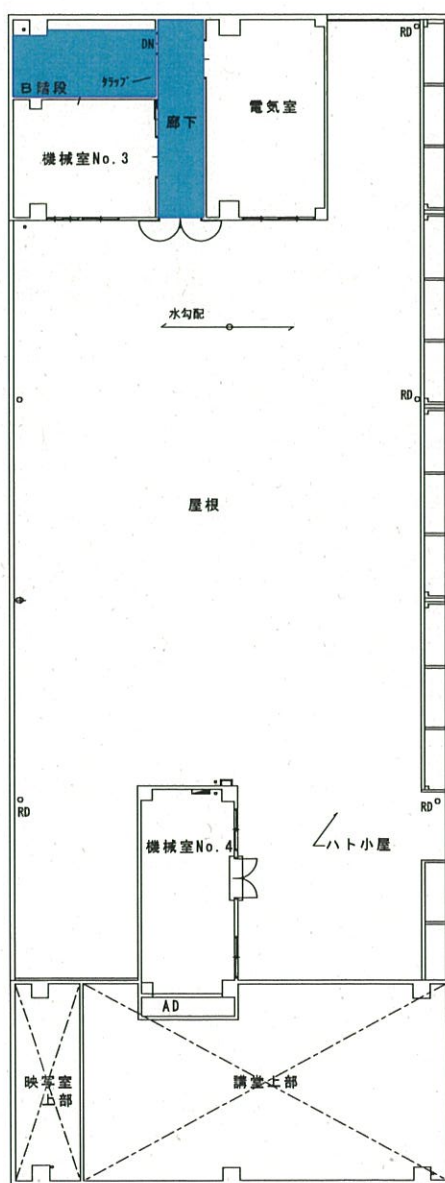
研修棟

3階平面図



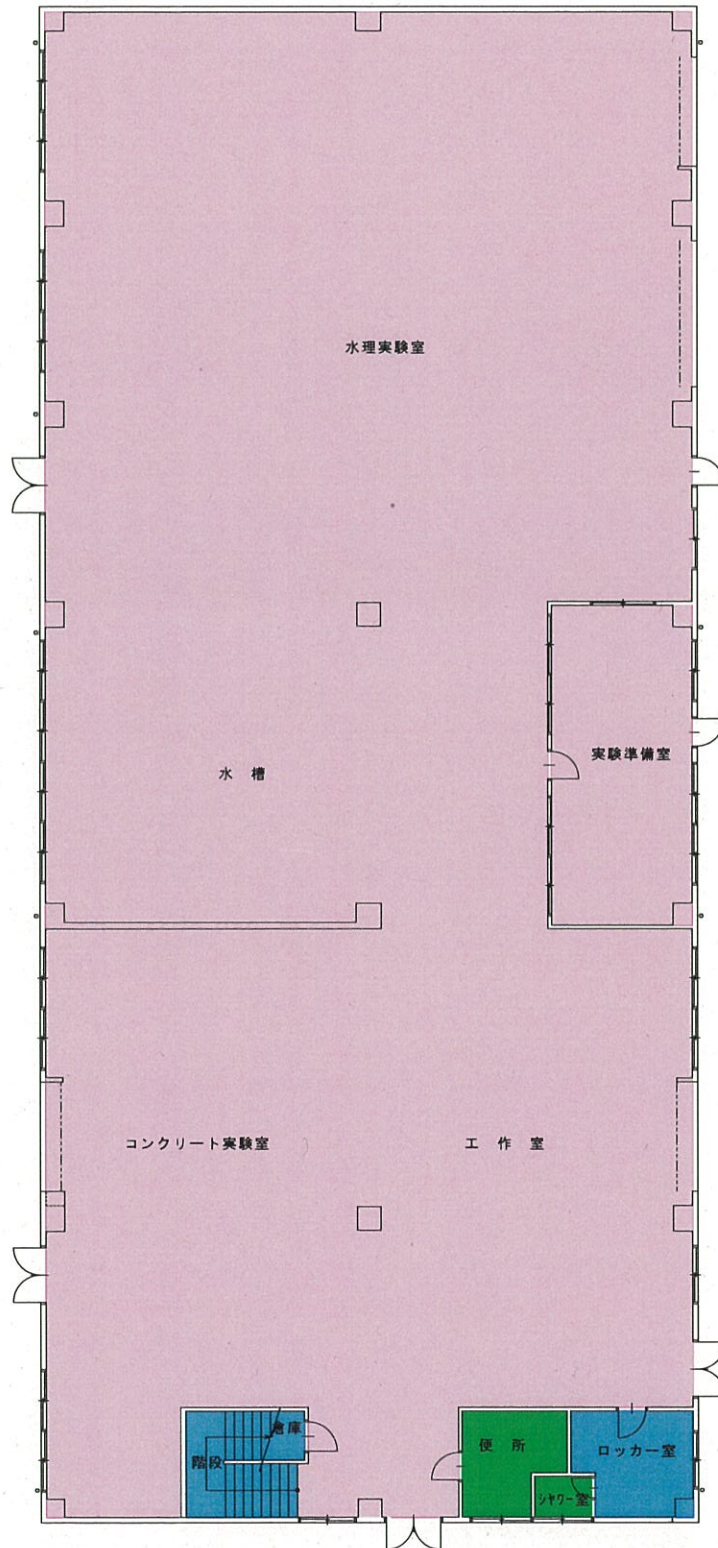
研 修 棟

屋階平面図



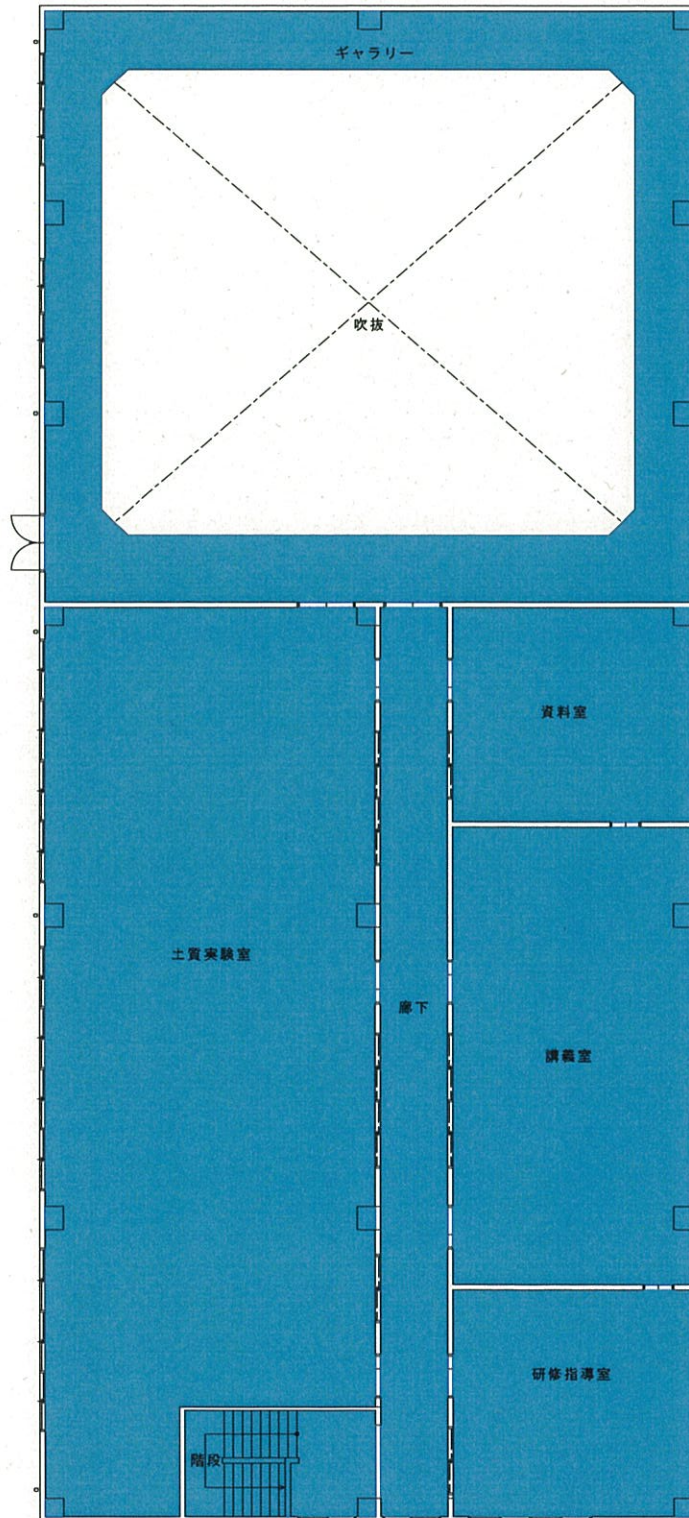
灌漑排水実習棟

1階平面図



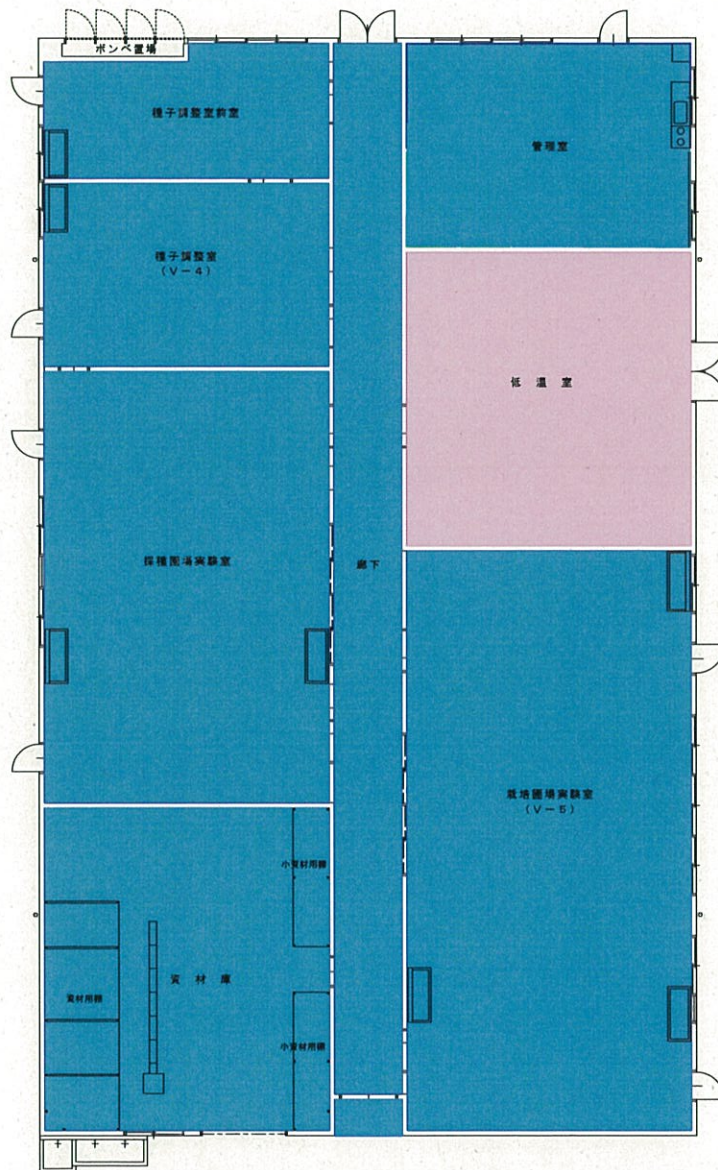
灌漑排水実習棟

2階平面図



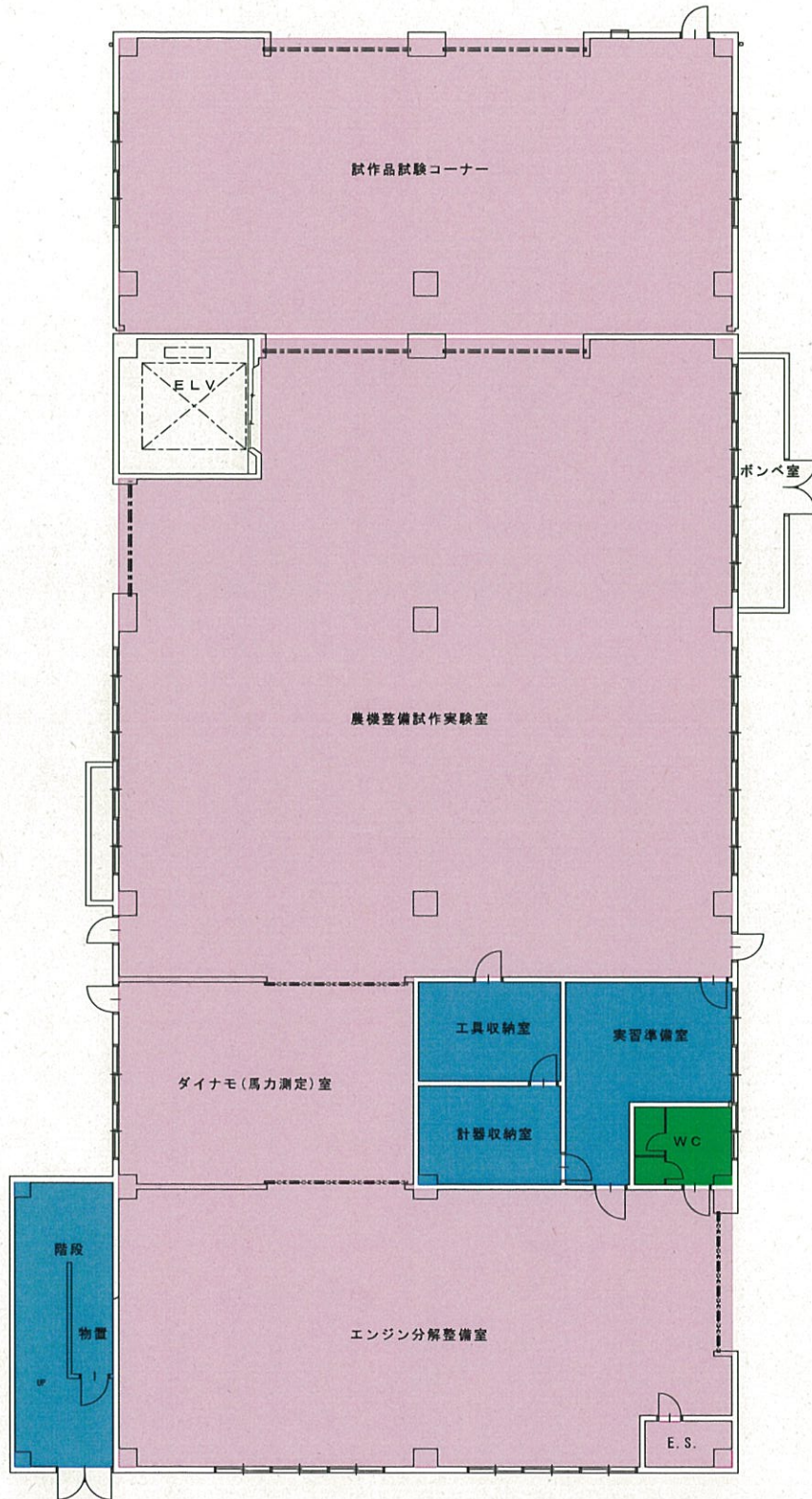
野菜実習棟

1階平面図



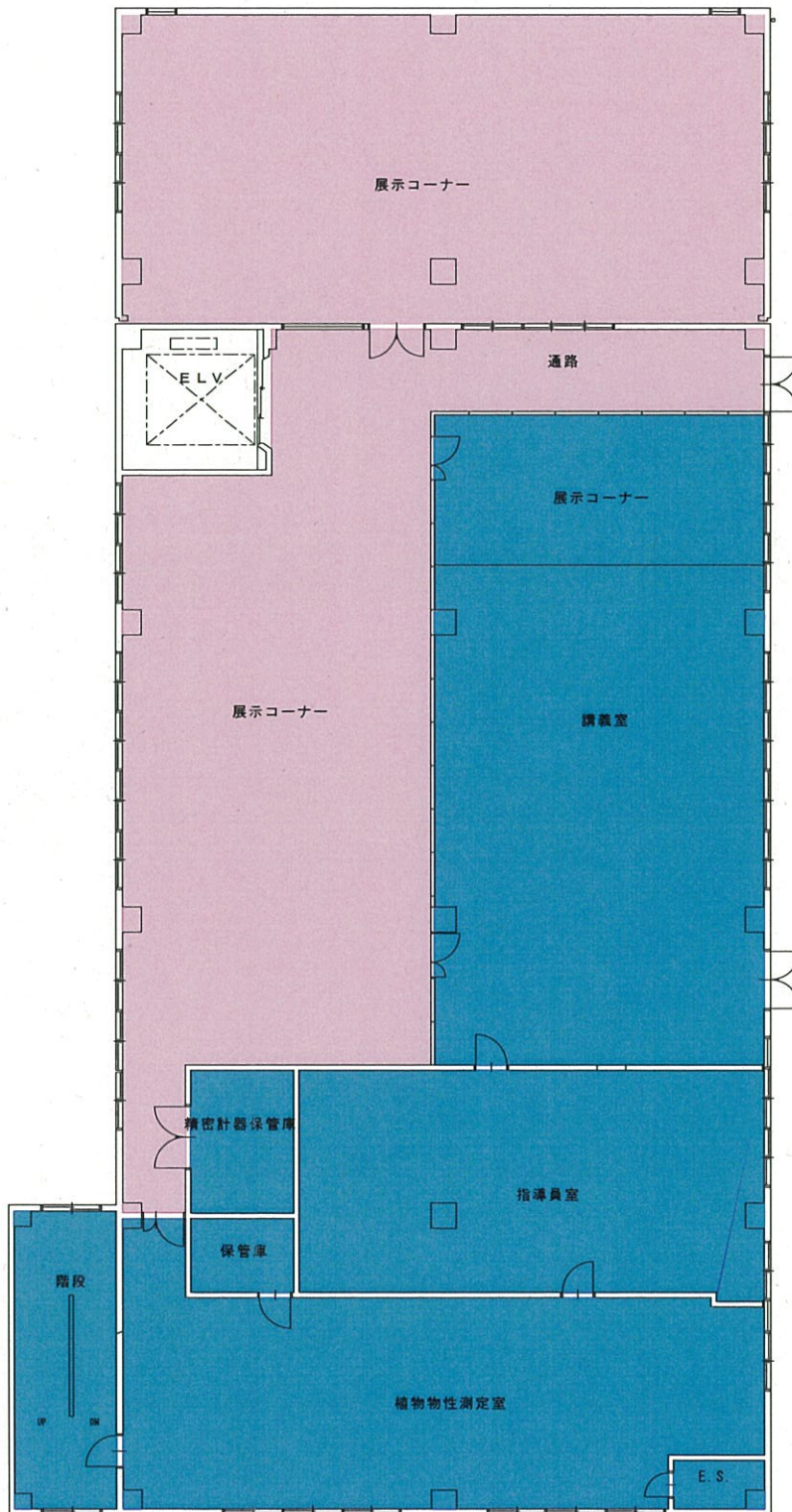
農業機械実習棟

1階平面図



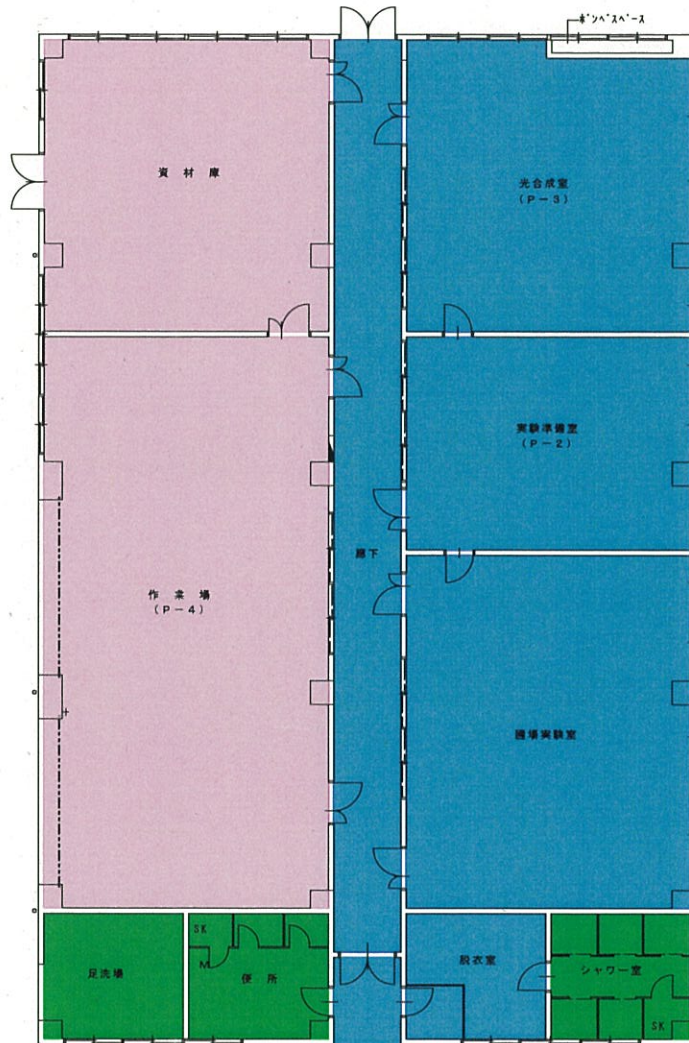
農業機械実習棟

2階平面図



稲作実習棟

1階平面図



警備業務

警備業務は、JICA 筑波の秩序維持、防犯、防災のため JICA 筑波内外の警備を主な任務とする。

JICA 筑波の保安警備業務の実施にあたっては、警備業法その他関連法令及び JICA 筑波の諸規則に基づき、発注者と密接な連携を保持し、円滑かつ安全環境の確保を期し、所定の業務の遂行するものとする。

(1) 基本方針

JICA 筑波の館内規則及び関連法令を遵守し、最適な方法により業務を遂行するものとする。業務遂行にあたっては、JICA 筑波の使用に従い警備を適切に行うものとする。ただし、防火防災業務については、消防法の規定に基づく防火管理者等の指示があった場合、防火防災上遺漏なきよう努めるものとする。

- ・ 関連法令：警備業報、労働基準法、労働安全衛生法、消防法、遺失物法、刑法、刑事訴訟法、その他関連法令

(2) 人員配置

警備主任	常勤 1 名
警備スタッフ（日勤・夜勤）	適正人数（日勤のみ兼務可）

- 1) 警備主任は、平日のセンター勤務時間（9:30 から 17:45 まで）は、原則センターで勤務することとする。なお、休憩時間は、業務の都合に応じ、民間事業者が自由に設定できる。
- 2) 警備主任が休暇等の理由により一時的に不在となる場合は、警備主任代理を立てることができるものとし、予めセンター職員に通知すること。
- 3) 警備主任又は警備スタッフのうち最低 2 名は、センターに 24 時間常駐する体制とすること。なお、夜勤人員が他業務を兼務することは認めない。
- 4) 日勤体制については、管理棟通用口に 1 名、宿泊棟通用口に 1 名、館内巡視に 1 名が望ましいと考えるが、他の警備方法を提案することは可能。

(3) 警備範囲

警備業務の対象範囲は、JICA 筑波敷地内並びに管理棟関連施設、研修棟関連施設とし、次による任務を遂行するものとする。

- 1) 巡視及び所定の場所における警備
- 2) 宿泊者の JICA 筑波諸規則遵守状況（研修員等宿泊者間において発生したトラブル等）の巡視また諸規則に違背する行為を発見した場合の然るべき対処、報告及びその他必要な処理
- 3) 火災、盗難等の予防、防火、防犯設備の点検保全、異常を発見した場合の然る

べき対処、報告及びその他必要な処理

- 4) 監視カメラの操作及び出入者の監視（監視カメラ操作盤は管理棟 1F 警備室内）
- 5) JICA 筑波駐車場の管理
- 6) マスター鍵の管理
- 7) その他付帯業務

（４）業務内容等

1) 管理棟・宿泊棟通用口受付業務（定位置勤務）

- ①職員及び部外者出入状況確認チェック
- ②建物内外に搬出入する物品資材の確認チェック
- ③鍵の受渡、保管及び記録
- ④警備上の受付業務及び記録
- ⑤来館者の応対業務
- ⑥来館車両の整理
- ⑦不審者の発見、侵入阻止及び必要に応じ警察への連絡
- ⑧自転車の貸出及び管理
- ⑨監視カメラ装置による監視および録画

2) 巡視業務

巡視業務は下記内容とし、巡視回数は一日 5 回、巡視箇所については、建物各棟内及び建物周辺とする。巡視確認、点検ミスを防ぐため、指差点呼（確認点検）を行う。但し、監視カメラの設置状況等を考慮の上、巡視ルート、頻度、巡視箇所については、民間事業者の裁量を認めることとする。提案書に、巡視ルート、頻度、巡視箇所を理由と共に明記すること。また、提案を行う場合、提案する内容に基づいて入札金額を積算すること。

- ① 退館後の各階、各室の施錠確認等戸締り確認
- ② 各階非常扉施錠確認
- ③ トイレ、物置、更衣室、倉庫等の点検
- ④ 侵入者、不退去者、不審物の発見
- ⑤ 給湯室点検、ガス栓確認
- ⑥ 各所不用照明の消灯
- ⑦ 換気扇、湯沸し器、電気ポット等の消し忘れ確認
- ⑧ 消火栓、消火器の目視点検
- ⑨ 喫煙、火気使用場所の点検
- ⑩ 新聞の配布
- ⑪ 冷暖房機器の消し忘れ確認

3) JICA 筑波駐車場の管理

- ① 不審車の確認、然るべき対処、報告及びその他必要な処理
- ② 駐車場の利用管理状況の把握
- ③ 駐車証の発給管理

4) マスター鍵の管理

マスター鍵は一元管理し、管理者を指定して鍵貸出記録簿を備え付け、貸出・返納日時、貸出者名、使用者、使用目的を明確に記録する。また、日常業務として鍵の本数等点検確認を行う。

5) その他付帯業務

- ①各出入口及び門扉等の開閉
- ②指示による特別警戒
JICA 筑波総務課長の指示により特別警戒を行う。
- ③非常事態発生時（火災、地震災害、デモ等）の警戒
- ④来訪者の立入禁止指定エリアの警備

JICA 筑波が一般来訪者、施設見学者、施設利用者（図書情報室・食堂の利用者）に執務スペースや客室エリアへの立入禁止を指示した場所に立ち入られないように、立て看板等で表示する。また、一般来訪者が研修員との面会場所を遵守するよう警備を行う。

- ⑤ 国旗等の掲揚及び降納
- ⑥官公庁への届出及び届出代行
- ⑦その他の警備上必要な業務

(5) 扉の開閉時間（館内規則による）

1) 管理棟関連施設

場所 \ 時間	開 扉	閉 扉
玄関	7:30	23:00
通用口	常時	
各階出入口	常時	
正門	6:30	20:00
通用門	5:15	23:00

2) 研修棟関連施設

場所	時間		閉 扉
	開 扉		
玄関	平日	7:30	18:00
通用口	平日	6:00	22:00
事務室	平日	7:30	22:00
実験実習棟	平日	6:30	22:00
正門	平日	6:15	20:00
通用門	平日	6:00	22:00

(6) 緊急事態発生時の処置

1) 火災の場合

フロントと連携して、次の業務を行う。

- ① 現場の状況の的確な判断
- ② 初期消火を行う
- ③ 英語による館内非常放送
- ④ 宿泊者の安全避難のための誘導
- ⑤ 消防車の到着後は、付近の警戒

2) 地震の場合

フロントと連携して、次の業務を行う。

- ① 現場の状況の的確な判断
- ② 火災が発生した場合は初期消火を行う。
- ③ 英語による館内非常放送
- ④ 宿泊者の安全避難のための誘導
- ⑤ 人的・物的被害が発生した場合は救急車を呼ぶ等、関連機関への的確な連絡
- ⑥ 消防車等の到着後は、付近の警戒

3) 不審者の場合

- ① 確認のうえ、然るべき対処及び報告その他必要な処理（警察署への通報等）
- ② 人相、着衣、年齢、身長、体格等の記録

4) 不審物の場合

現場保存のうえ、然るべき対処及び報告その他必要な処理（警察署への通報等）

5) 研修員等宿泊者間において発生した場合のトラブル

フロント等関連部門と連携のうえ、然るべき対処、報告及び必要な処理

6) 事件・事故発生の場合

- ① 事件・事故発生を認知した場合は、警備主任及び総括主任を経由して JICA 筑波総務課長に連絡すると同時に現場に急行し、負傷者の援護、事案の拡大防止等の措置を講ずる。
- ② 警察署、消防署等関係機関に通報するとともに現場保存にあたる。

(7) 火災予防上の管理

火災予防を図るため、日常的に以下の業務を行う。

- 1) 防火扉、排煙口等の目視点検
- 2) 避難、誘導通路の障害物排除について点検確認
- 3) 点検事項管理図の作成

(8) 報告事項

警備業務結果について、以下の書類を次月に担当者に提出、報告するものとする。

- 1) 日常勤務シフト表
- 2) 残留者、深夜勤務者の出退時間の記録
- 3) 警備日誌（巡視点検表を含む。）

以上

防犯設備リスト

機器名称	数量	型式
HDDレコーダー 16CH	1台	ドッドウエルビー・エム・エス D-TEG H1600
HDDレコーダー 16CH	1台	ドッドウエルビー・エム・エス D-TEG S1600
HDDレコーダー 4CH	1台	ドッドウエルビー・エム・エス D-TEG C400
19インチ液晶モニター	1台	三菱電機 RDT196LM
20インチ液晶モニター	1台	I-O DATA LCD-AD201XGW
17インチ液晶モニター	1台	NEC LCD-172V
カメラ電源ユニット 9インチ	2台	GANZ ZP-CD902J
カメラ電源ユニット 4インチ	1台	GANZ ZP-CD402J
カメラ電源ユニット 1インチ	1台	ELEMAC JK-V12
カメラ電源ユニット 4インチ	1台	HITACHI VK-AC555
カメラ電源ユニット 4インチ	1台	ドッドウエルビー・エム・エス HTC-P41
マルチプレクサー	1台	TOSHIBA JK-FS09V
ドーム型屋内カメラ(固定式)	7台	GANZ ZC-DN4039JPV
ドーム型屋内カメラ(回転式)	6台	ELMO PTC-400C
屋外ハウジング一式(固定式)	11台	GANZ ZC-NH256JPV
屋外ハウジング一式(固定式)	2台	GANZ ZC-NH259JPV
屋外ハウジング一式(固定式)	1台	ドッドウエルビー・エム・エス HTC-B1N1
屋外ハウジング一式(固定式)	2台	TOSHIBA IK-647NP
屋外ハウジング一式(固定式)	2台	HITACHI VK-C555
屋内カラーカメラ(固定式)	1台	TOSHIBA IK-646NP
エレベーター籠内カメラ(管理棟)	1台	HITACHI VK-C848R
エレベーター籠内カメラ(宿泊棟)	1台	HITACHI VK-C848R

