



宿泊棟

既存図面の床面積	1,328.18m ²
全体の建築面積	1,328.177m ²
個々の面積の計	1,325.60

管理研修棟

既存図面の床面積	1,746.11m ²
全体の建築面積	1,746.110m ²
個々の面積の計	1,745.49

講堂

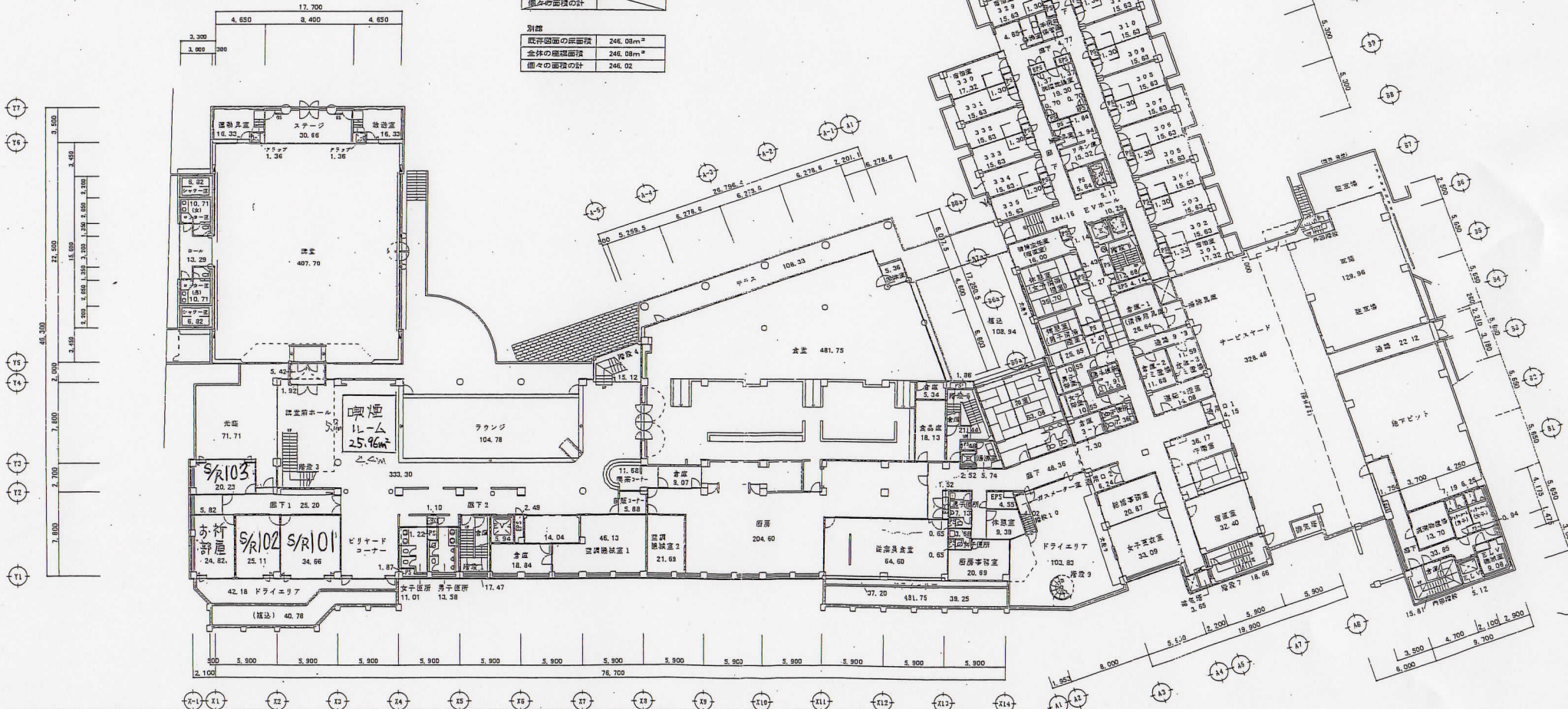
既存図面の床面積	478.19m ²	シャワールーム等築	48.36m ²	合計	527.55m ²
全体の建築面積	478.192m ²		48.36m ²		527.55m ²
個々の面積の計	478.16		48.35		527.51

駐車場

既存図面の床面積	57.73m ²	駐車場部分に別館を増築したため、駐車場床面積減少。
全体の建築面積		
個々の面積の計		

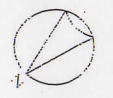
別館

既存図面の床面積	246.08m ²
全体の建築面積	246.08m ²
個々の面積の計	246.02



引付/DATE	修正/REVISION	設計/DATE	東京国研センター
			ファイル名/FILE 0104
			図面名称/DRAWING TITLE (既存図面 地下1期) 階尺/SCALE
			管理研修棟・体育棟1階、管理棟3階、別館地下1平面図 A1=1:200
図面番号	図面/DR/ANN	検印/CHECKED	取付/DATE
			03/2/13

この図面を使用する場合は、技術決定の上記層高の表に従ってご使用ください。



箱治棟

既存図面の床面積	1,327.44m ²
全体の床面積	1,327.441m ²
個々の面積の計	1,326.73

管理研修棟

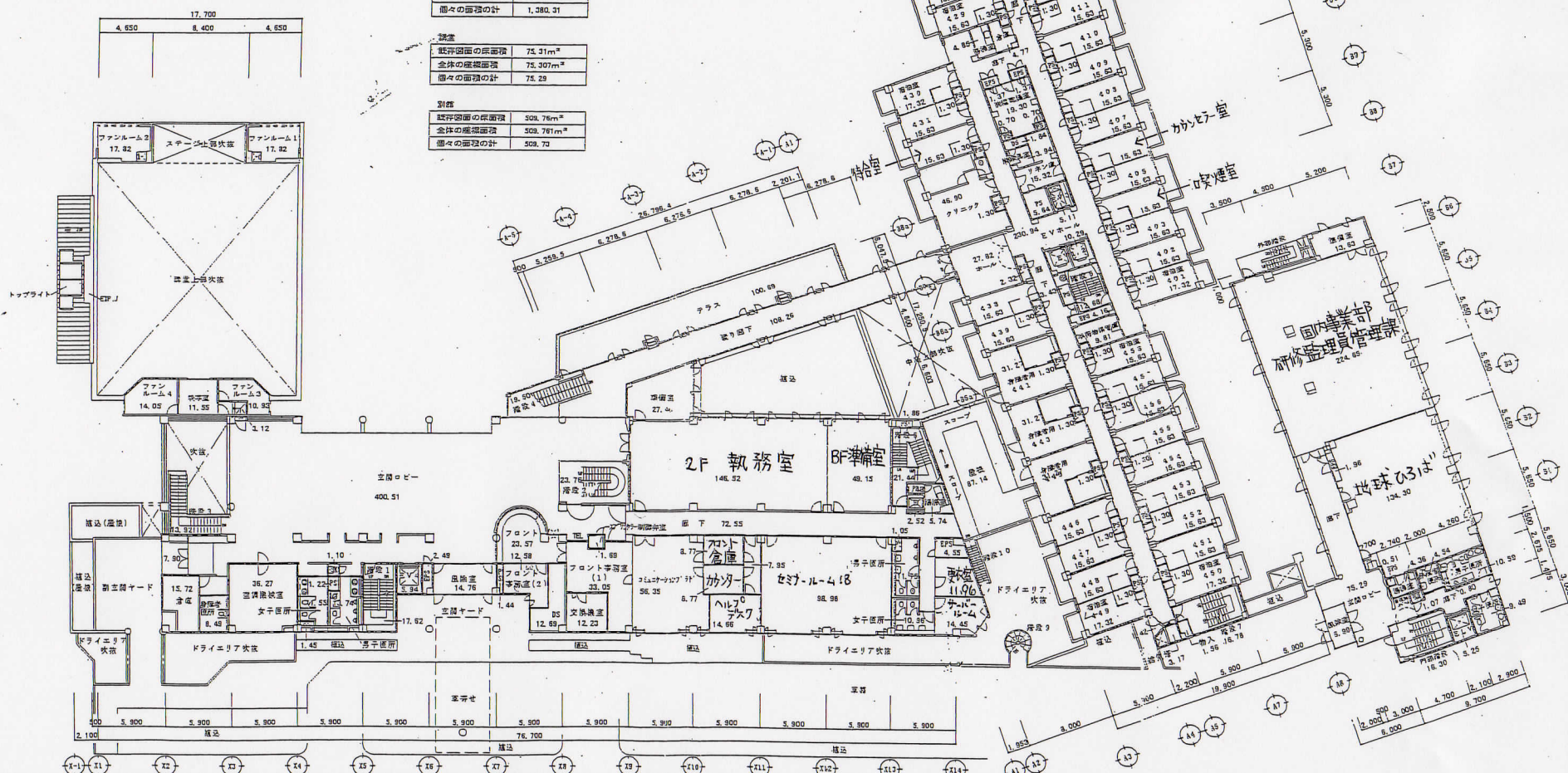
既存図面の床面積	1,380.53m ²
全体の床面積	1,380.530m ²
個々の面積の計	1,380.31

講堂

既存図面の床面積	75.31m ²
全体の床面積	75.307m ²
個々の面積の計	75.29

別館

既存図面の床面積	509.76m ²
全体の床面積	509.761m ²
個々の面積の計	509.73



この図面を使用する場合は、現地調査の上利用者の責任においてご使用ください。

目付/DATE	修正/REVISION	設計/REV	東京国際センター	
			ファイル名/FILE	0104
			図面名称/SHOING TITLE	(既存)図面 1階 増尺/SCALE
			管理棟付・講堂棟2階、別館1階平面図	A1=1:200
			図面番号/NO	03/2/13
			目付/DATE	03/2/13
			製図/DRAWN	校閲/CHECKED
				平-4