

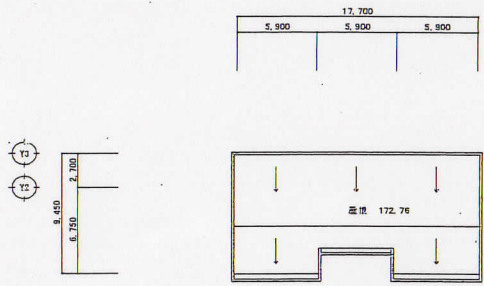


居住棟

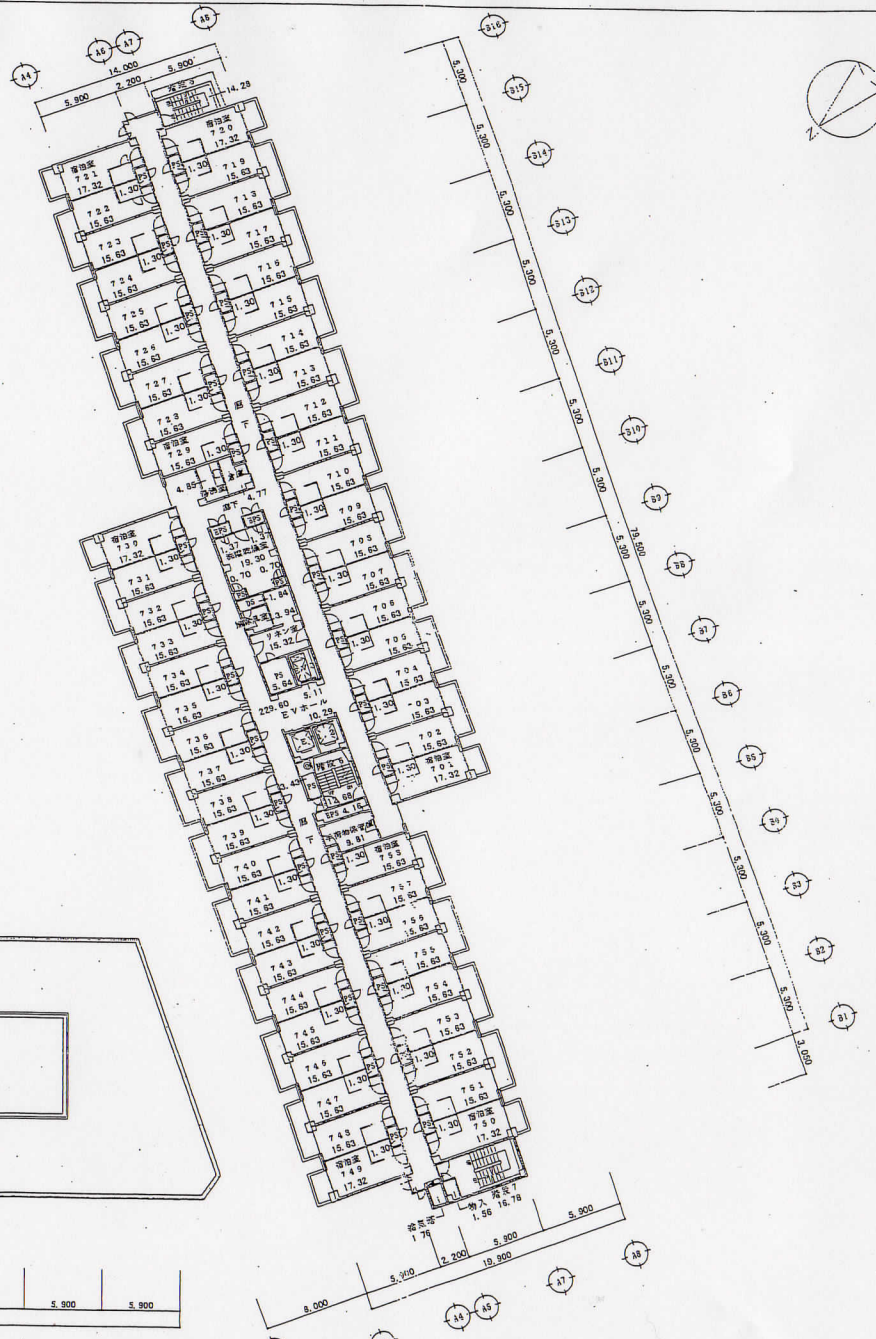
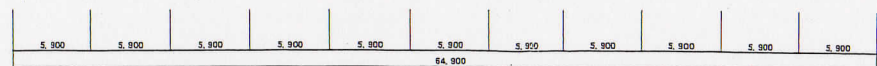
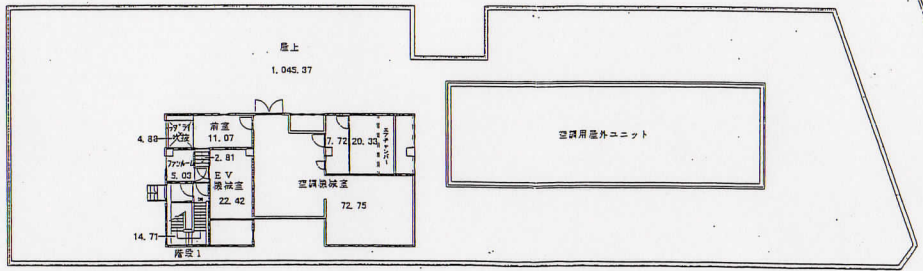
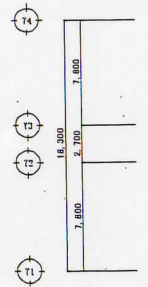
既存面の床面積	1,325.70m ²
全体の床面積	1,325.694m ²
個々の面積の計	1,324.94

管理研修棟

既存面の床面積	161.76m ²
全体の床面積	161.782m ²
個々の面積の計	161.72

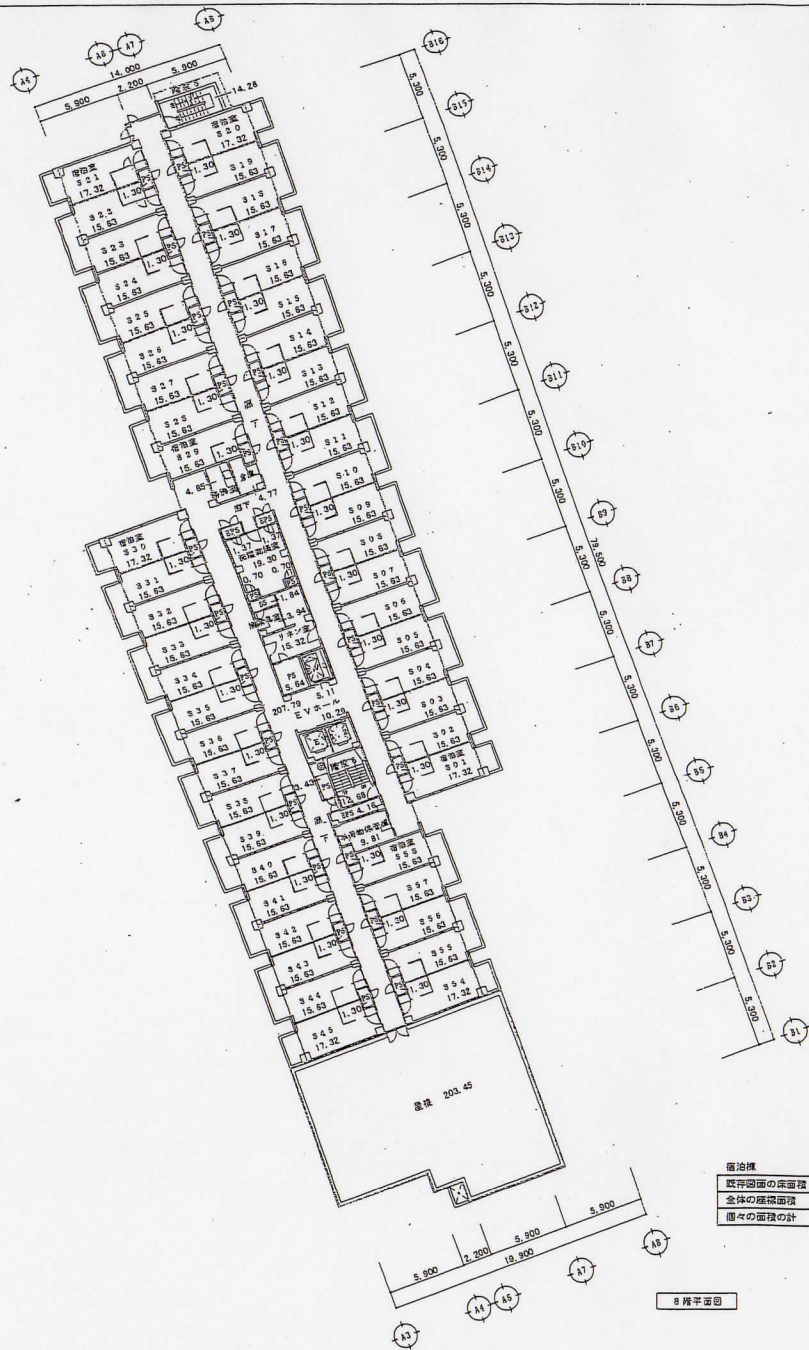


既存地上平面図



日付/DATE	修正/REVISION	発行/ISSUE	東京国際センター		
			ファイル名/FILE	0104	図面番号
			図面名称/DRAWING TITLE	(既存)4階	縮尺/SCALE
			管理研修棟・居住棟、新設棟7階平面図	A1=1:200	
			図面番号, JOB NUMBER	日付/DATE	知照/ISSUE
				03.2.13	検閲/CHECKED

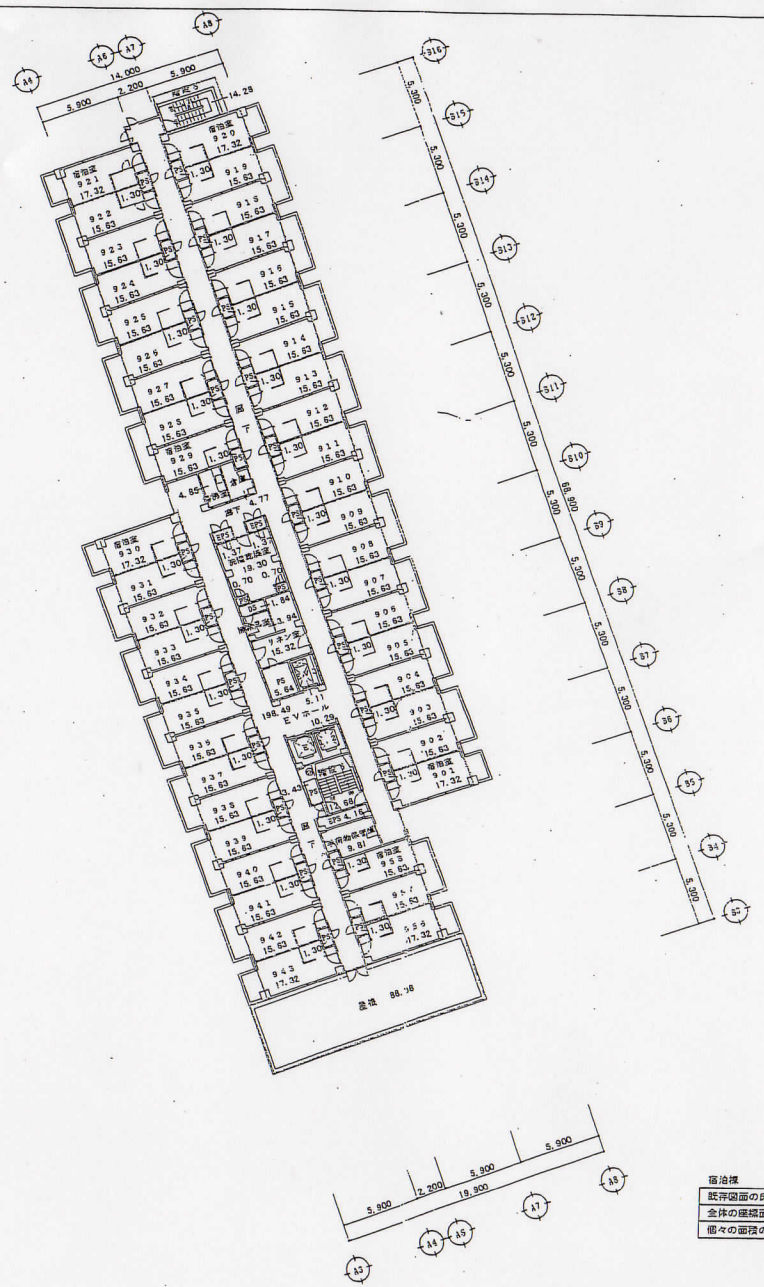
注：この図面を使用する場合は、責任者の上記の責任においてご使用ください。



宿泊棟

既存図面の床面積	1,153.45m ²
全体の建築面積	1,153.45m ²
間々の面積の計	1,152.79

8階平面図



宿泊棟

既存図面の床面積	1,078.99m ²
全体の建築面積	1,078.98m ²
間々の面積の計	1,078.37

9階平面図

※: この図面を使用する場合は、現地調査の上利用者の責任においてご使用ください。

日付/DATE	修訂/REVISION	設計/REV	東京国際センター	
			ファイル名/FILE	0104
			図面名称/DRAWING TITLE	(既存図面 5階) 宿泊棟 8・9階平面図
			縮尺/SCALE	A1=1:200
図面番号-JOB NUMBER	日付/DATE	製図/DRAWN	検印/CHECKED	図面番号
	03/2/13			取-3