

機器表

記号	名称	形式	能力	重量	電源(V)	消費電力(W)	コンセント形状	台数	備考
PR-1	給湯暖房熱源機	HT-36GRSA-AQ	給湯能力 36,000Kcal/h 暖房能力 12,000Kcal/h 追焚能力 7,500Kcal/h 外形寸法 480×250×750	60kg	1φ100	280	端子盤	24	台所・風呂リモコン付 取付金具・配管カバー共 凍結防止動作時390(W)
PR-1	暖房用放射器	AH-15VEA-R	暖房能力 1,450Kcal/h 外形寸法 380×75×880	10kg	"	32	平行コンセント	54	
PR-2	"	AH-20VEA-R	暖房能力 1,880Kcal/h 外形寸法 380×75×880	10kg	"	35	"	24	
PR-3	"	AH-30VEA-R	暖房能力 2,800Kcal/h 外形寸法 380×115×880	13kg	"	50	"	24	

凡例

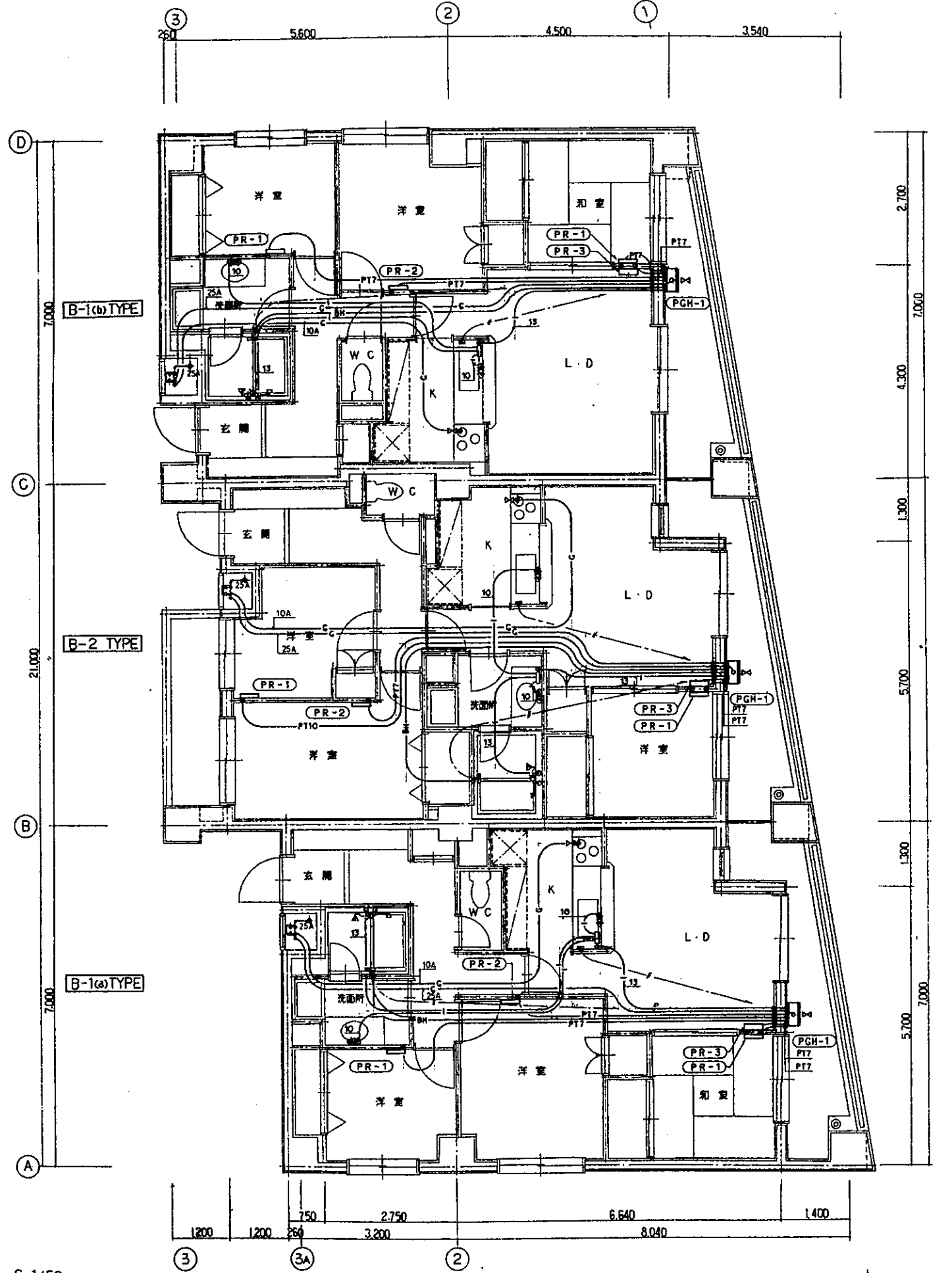
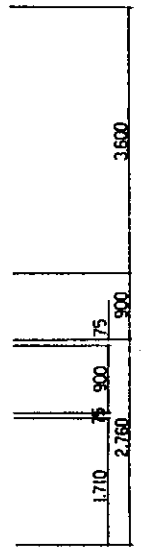
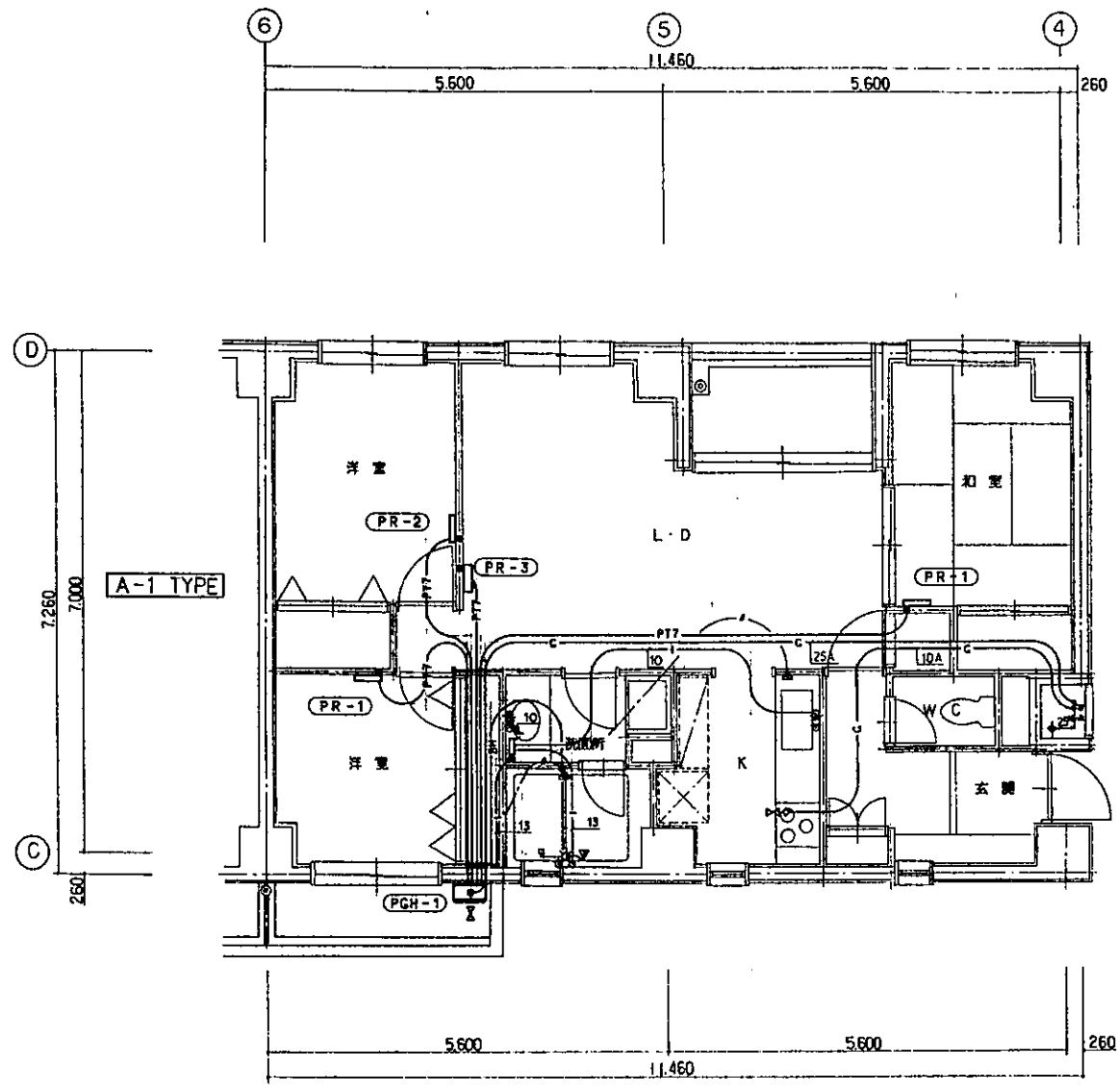
記号	品名および仕様	備考
—PT7—	UPT-70-CDE (架橋ポリエチレン管+CD管) 27.5±0.8	空変断熱、信号線入
—PT10—	UPT-100-CDE (架橋ポリエチレン管+CD管) 36.0±0.8	空変断熱、信号線入
—BH—	UPT-10B-CD (給湯用架橋ポリエチレン管+CD管) 36.0±0.8	空変断熱
—#—	接続電線2芯	熱源機〜フロ、ダイドコロリモコン間
	フロリモコン	露出取付
	ダイドコロリモコン	露出取付
	風呂循環金具	
— —	UST-10B-15S+LS-22B-0 27.5	空変断熱 ヘッダー - 台所 ヘッダー - 洗面所
	UST-13B-20S+LS-25B-0 30.5	// 給湯器 - ヘッダー ヘッダー - U・B
— G —	ガスフレキ配管	

工事区分表

NO.	工事項目	本工事	建築工事	衛生工事	電気工事	備考
(熱源機関係)						
1	ガス配管工事(機器計装含む)	○				
2	給水配管工事(機器計装含む)			○		
3	給湯配管工事(機器計装含む)	○				
4	混合水栓(台所・洗面所)用の給湯配管の給湯用アダプター及び接続迄の工事	○				
5	混合水栓(浴室・洗面所)用の給湯配管の給湯用水栓ボックス迄の工事	○				
6	別置きヘッダー(給湯)の点検口工事		○			
7	熱源機本体取付工事	○				
8	熱源機取付用壁掛金具取付工事	○				
9	熱源機取付用配管カバー取付工事	○				
10	熱源機への電源供給工事				○	防水型コンセント設置まで
11	熱源機アース工事(機器計装含む)				○	
12	台所リモコン本体取付工事	○				
13	台所リモコン本体取付用裏ボックス取付工事				○	
14	風呂リモコン本体取付工事	○				
15	風呂リモコン本体取付ユニットバス裏材施工工事		○			
16	熱源機〜リモコン(台所・風呂)間電線管工事				○	
17	熱源機〜リモコン通線・結線工事	○				
(放射器関係)						
18	放射器用電源供給工事				○	
19	放射器用アース線工事				○	
20	放射器取付用掃斜工事		○			
21	放射器本体取付工事	○				
(風呂関係)						
22	追焚き用PT配管工事	○				
23	循環金具の取付工事	○				
24	浴槽穴明け工事		○			
25	ユニットバス穴明け工事		○			
26	ユニットバス貫通継手取付工事	○				
(暖房配管関係)						
27	暖房用PT配管工事	○				
(その他)						
28	ガス、給湯、暖房、追焚配管用スリーブ工事		○			
29	ガス、給湯、暖房、追焚配管用スリーブ仮補修工事		○			
30	ガス、給湯、暖房、追焚配管用スリーブ防水工事			○		
31	防火区画貫通処理(防火キット)	○				

竣工

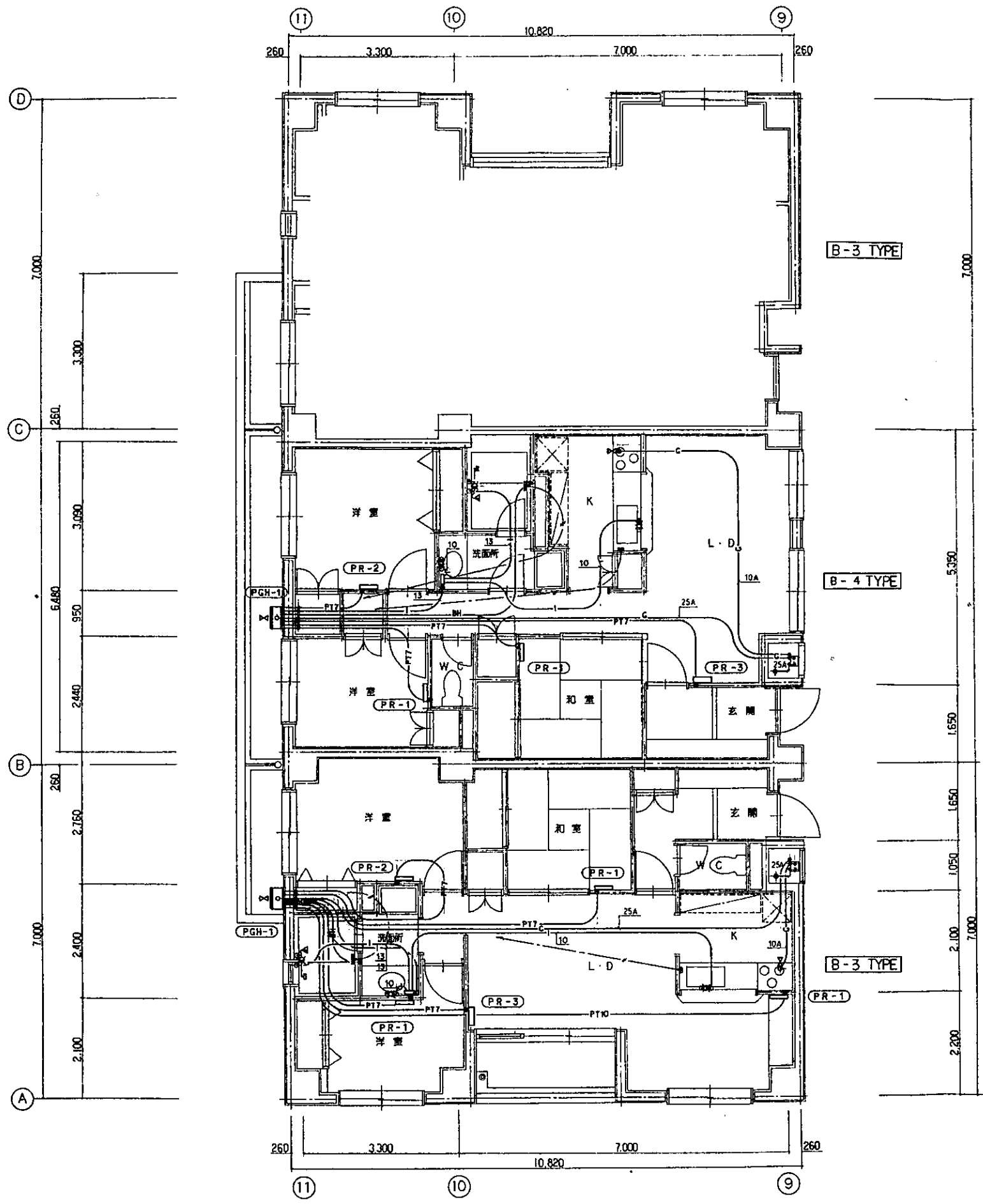
1級建築士 登録番号22681号 藤井 勇



平面詳細図 S=1/50

竣工図

1級建築士 登録番号25001号 櫻井 博



平面詳細図 S=1/50

竣工図

1級建築士 登録番号25681号 櫻井 清

株式会社 久米設計 KUMI SEIKI	日付 96.7.25	図面協力事業団相武台職員住宅建設監工工事	図面番号 12
	図面内容 給排水衛生設備 給湯暖房 詳細図	図面番号 10b070	