
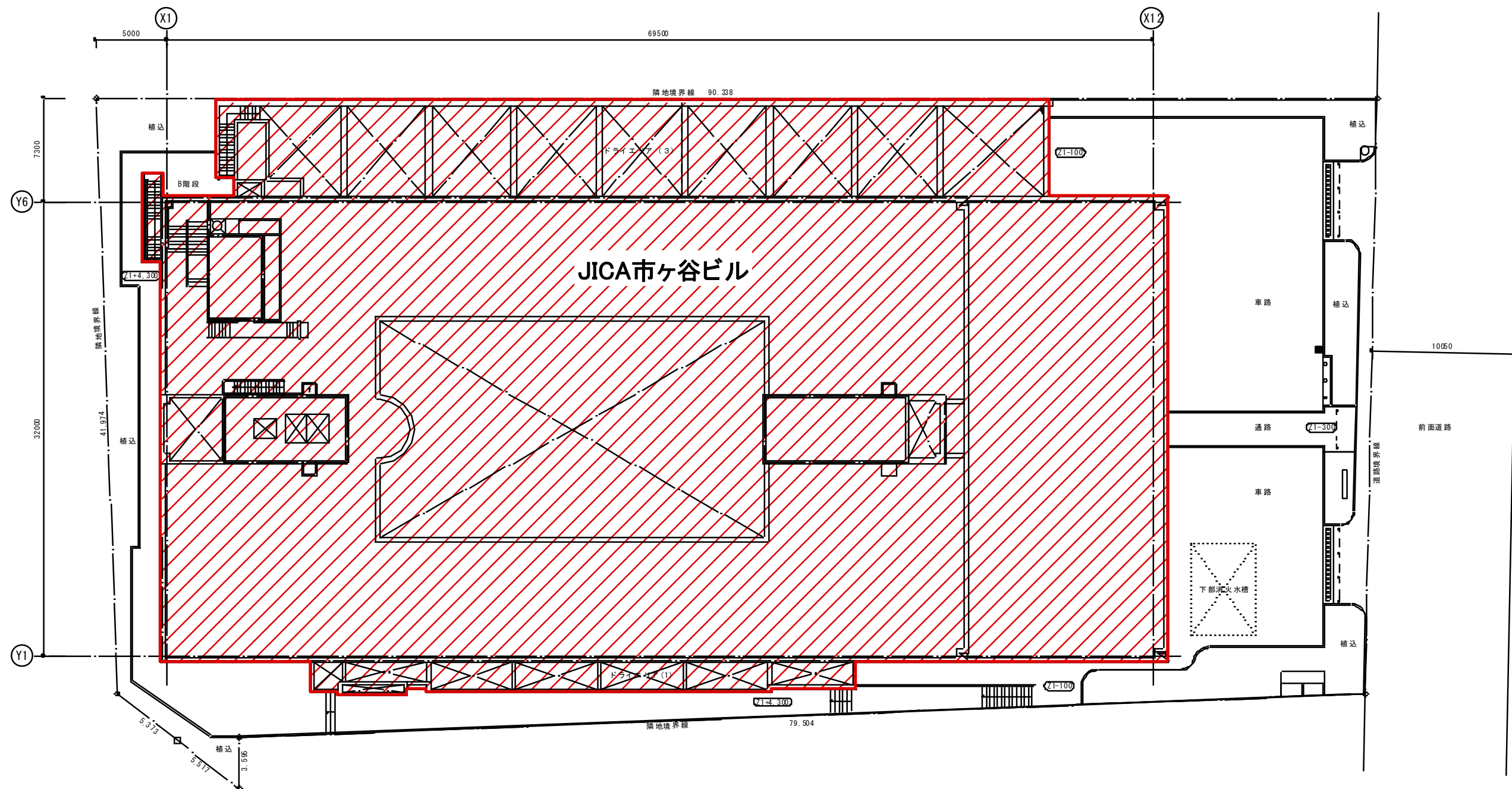
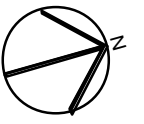


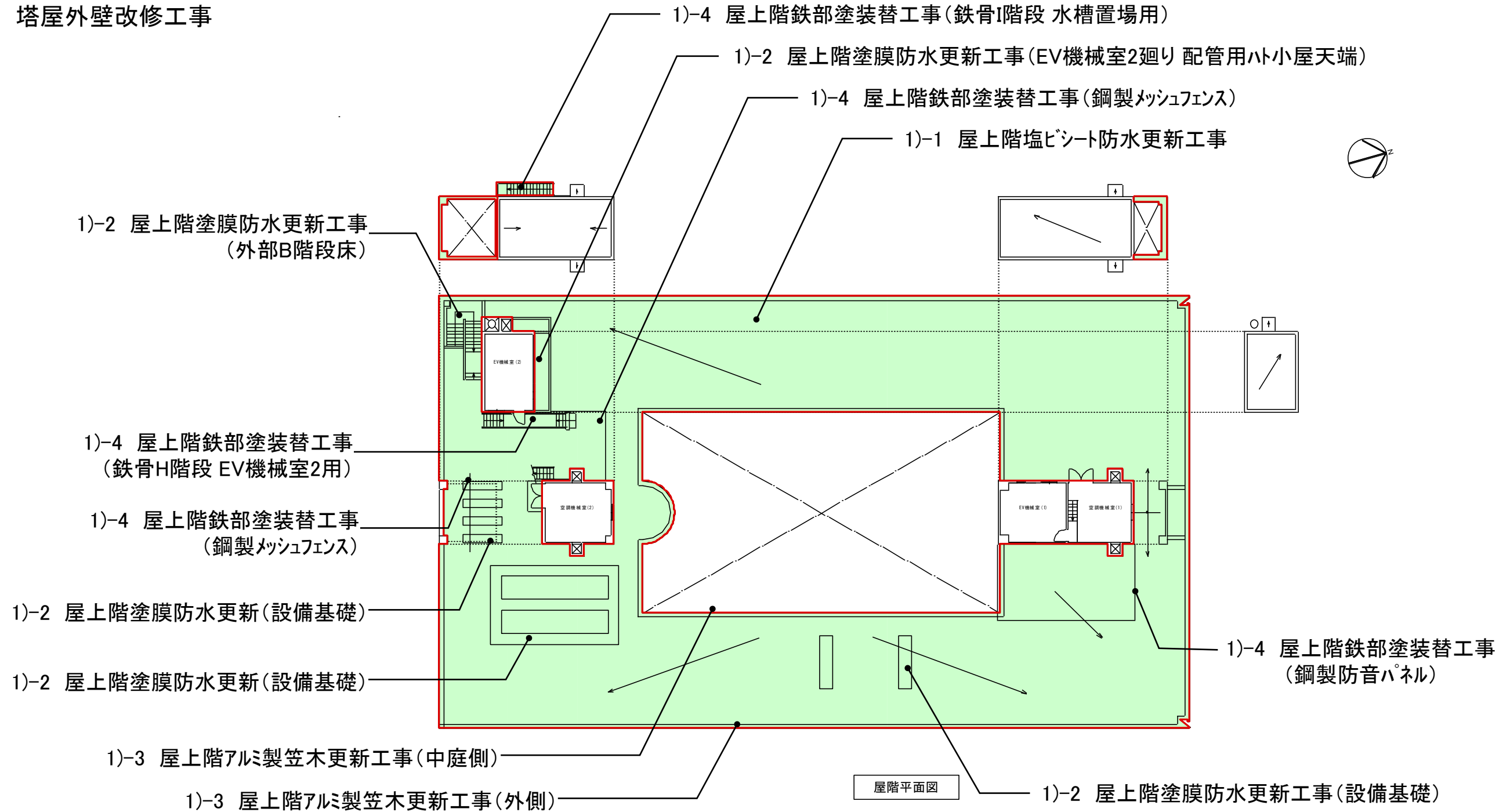
業務仕様書別紙1 「工事概略図」

凡例  : 工事対象建物を示す



業務仕様書別紙1 「工事概略図」

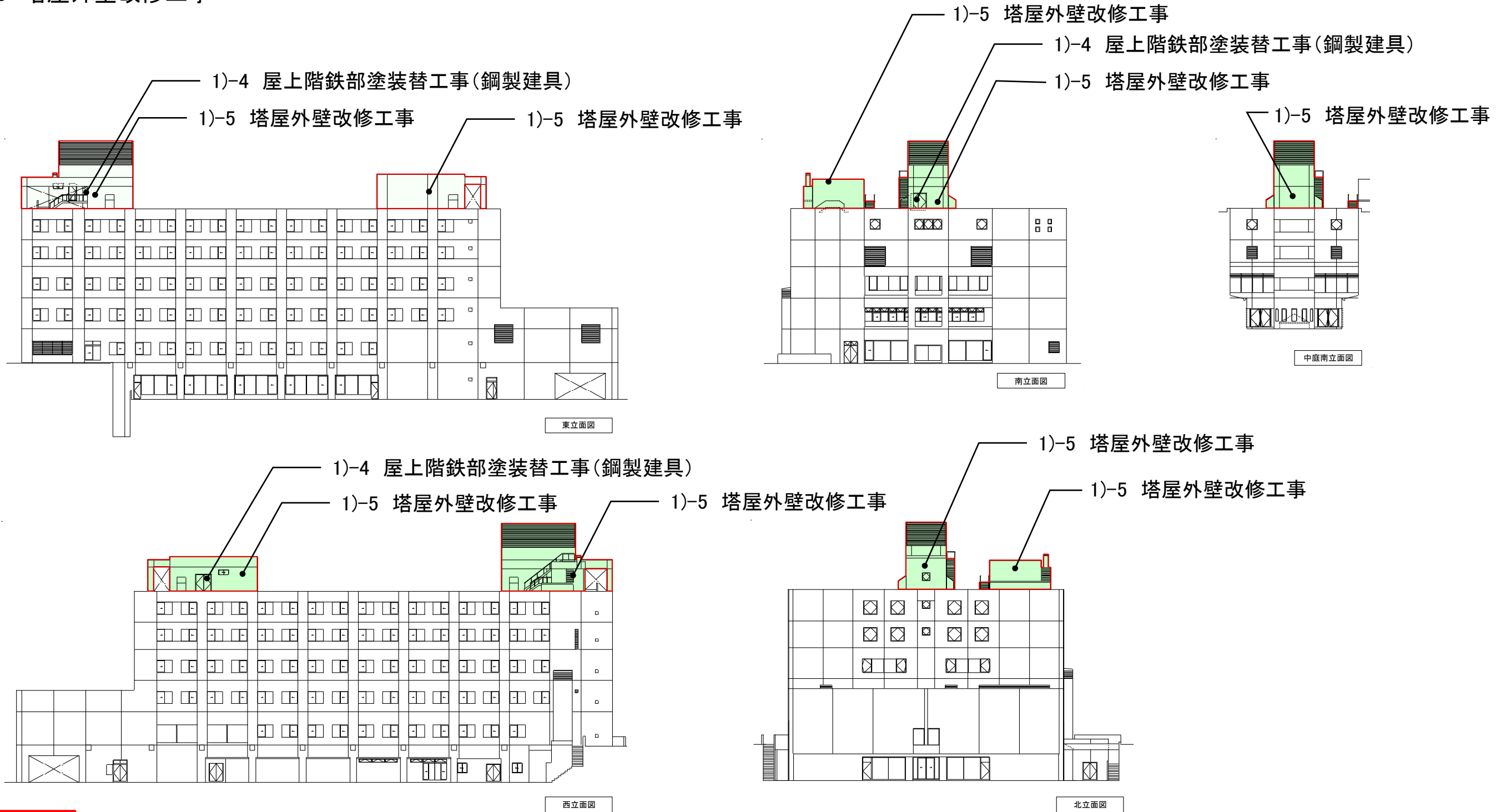
- 1) 屋上階防水改修工事(塔屋外壁改修工事を含む)
 - 1 屋上階塩ビシート防水更新工事(アスベスト含有の疑い有)
 - 2 屋上階塗膜防水更新工事
 - 3 屋上階アルミ製笠木更新工事
 - 4 屋上階鉄部塗装替工事
 - 5 塔屋外壁改修工事



凡例 :改修工事範囲を示す

業務仕様書別紙1 「工事概略図」

- 1) 屋上階防水改修工事(塔屋外壁改修工事を含む)
- 1 屋上階塩ビシート防水更新工事(アスベスト含有の疑い有)
 - 2 屋上階塗膜防水更新工事
 - 3 屋上階アルミ製笠木更新工事
 - 4 屋上階鉄部塗装替工事
 - 5 塔屋外壁改修工事

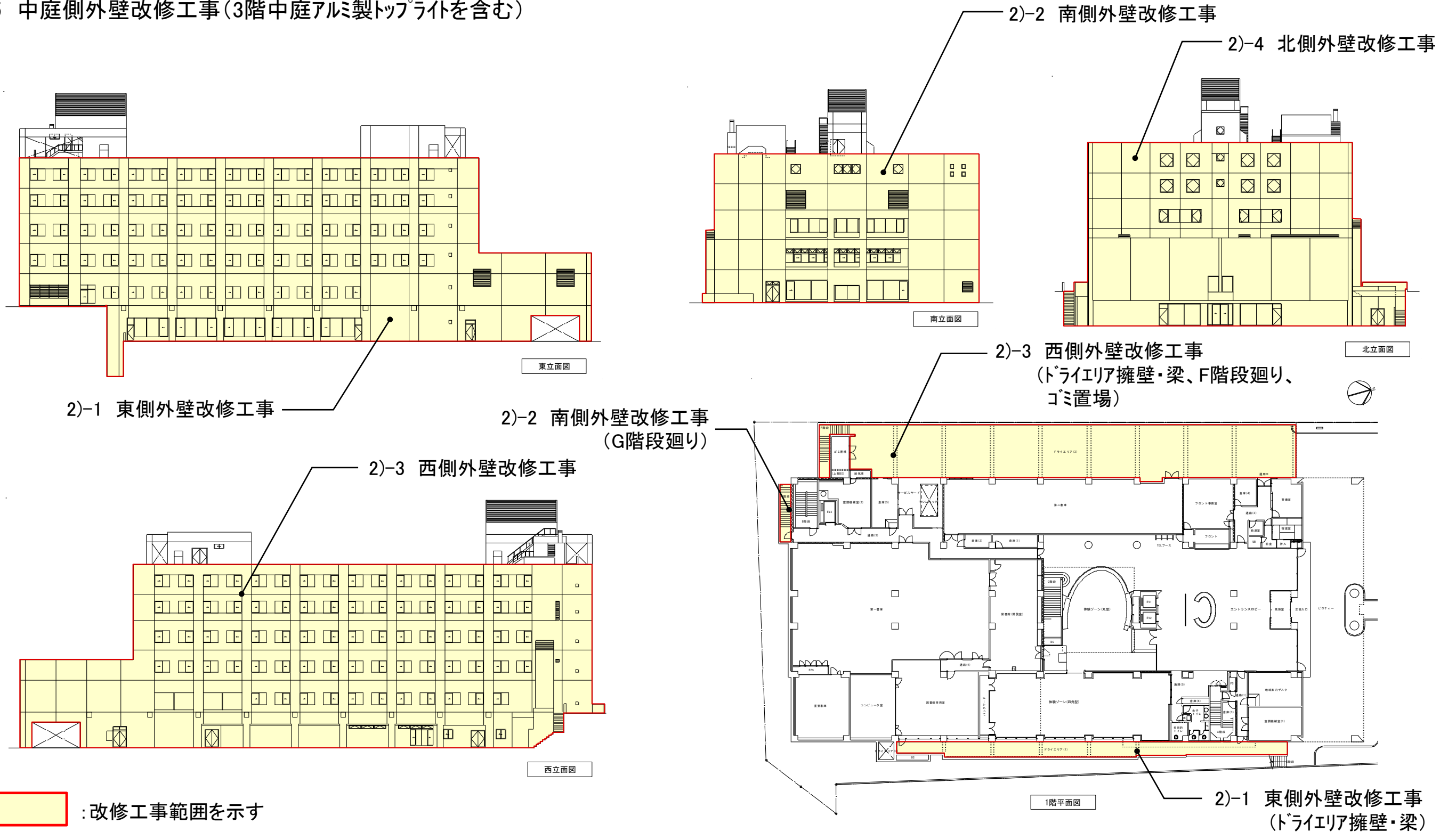


凡例 :改修工事範囲を示す

業務仕様書別紙1 「工事概略図」

2) 外壁改修工事

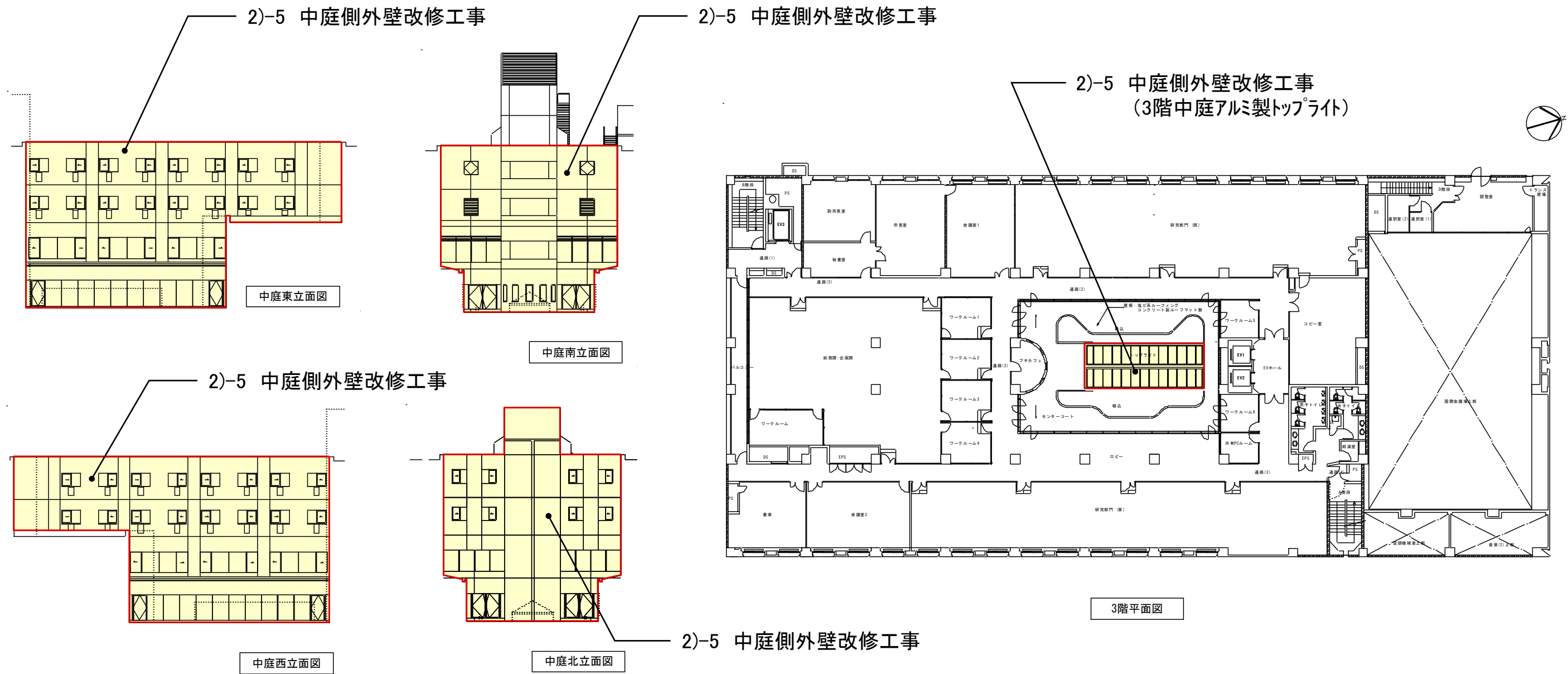
- 1 東側外壁改修工事(ドライエリア擁壁・梁を含む)
- 2 南側外壁改修工事(G階段廻りを含む)
- 3 西側外壁改修工事(ドライエリア擁壁・梁、F階段廻り、ゴミ置場を含む)
- 4 北側外壁改修工事
- 5 中庭側外壁改修工事(3階中庭アルミ製トップライトを含む)



業務仕様書別紙1 「工事概略図」

2) 外壁改修工事

- 1 東側外壁改修工事(ドライエリア擁壁・梁を含む)
- 2 南側外壁改修工事(G階段廻りを含む)
- 3 西側外壁改修工事(ドライエリア擁壁・梁、F階段廻り、ゴミ置場を含む)
- 4 北側外壁改修工事
- 5 中庭側外壁改修工事(3階中庭アルミ製トップライトを含む)

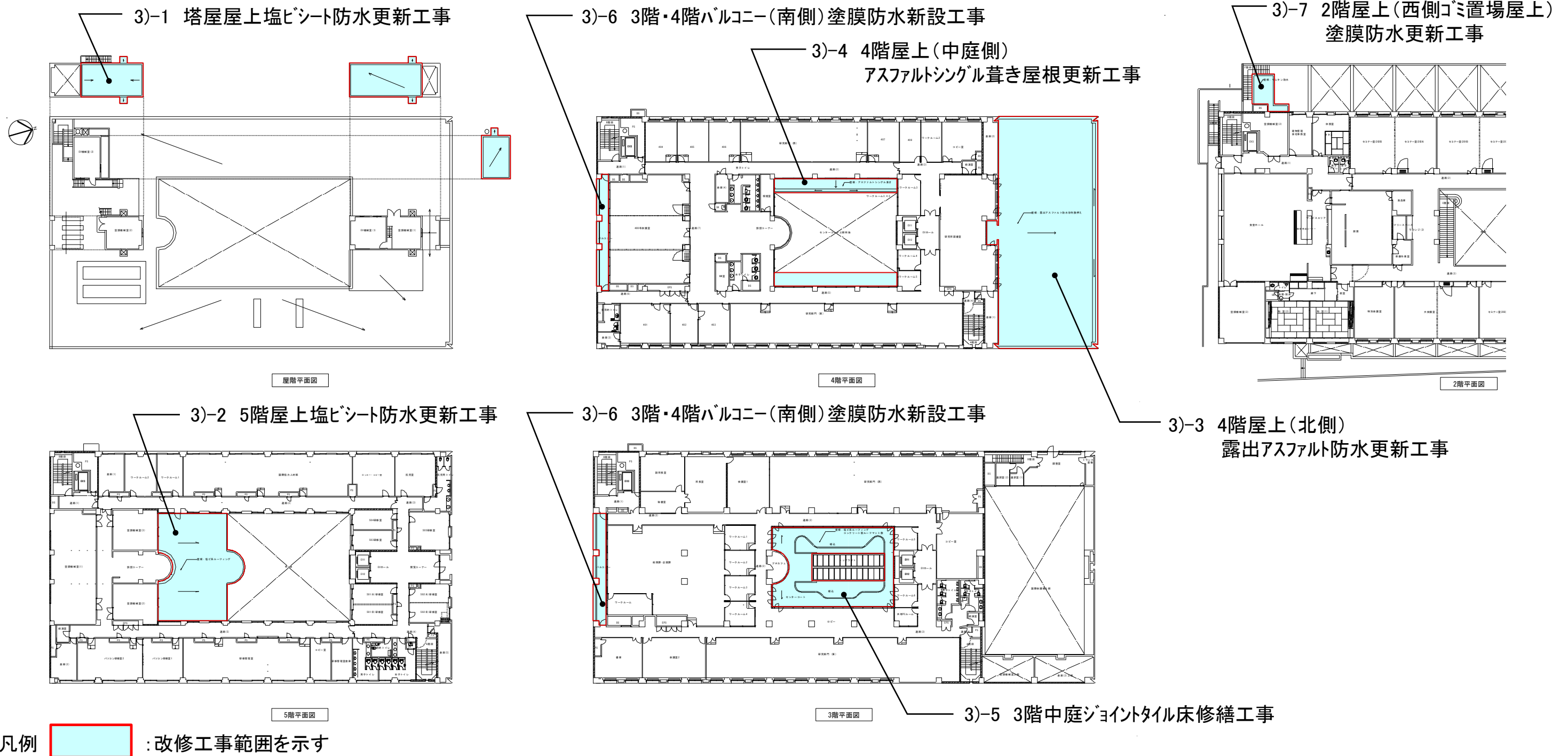


凡例 :改修工事範囲を示す

業務仕様書別紙1 「工事概略図」

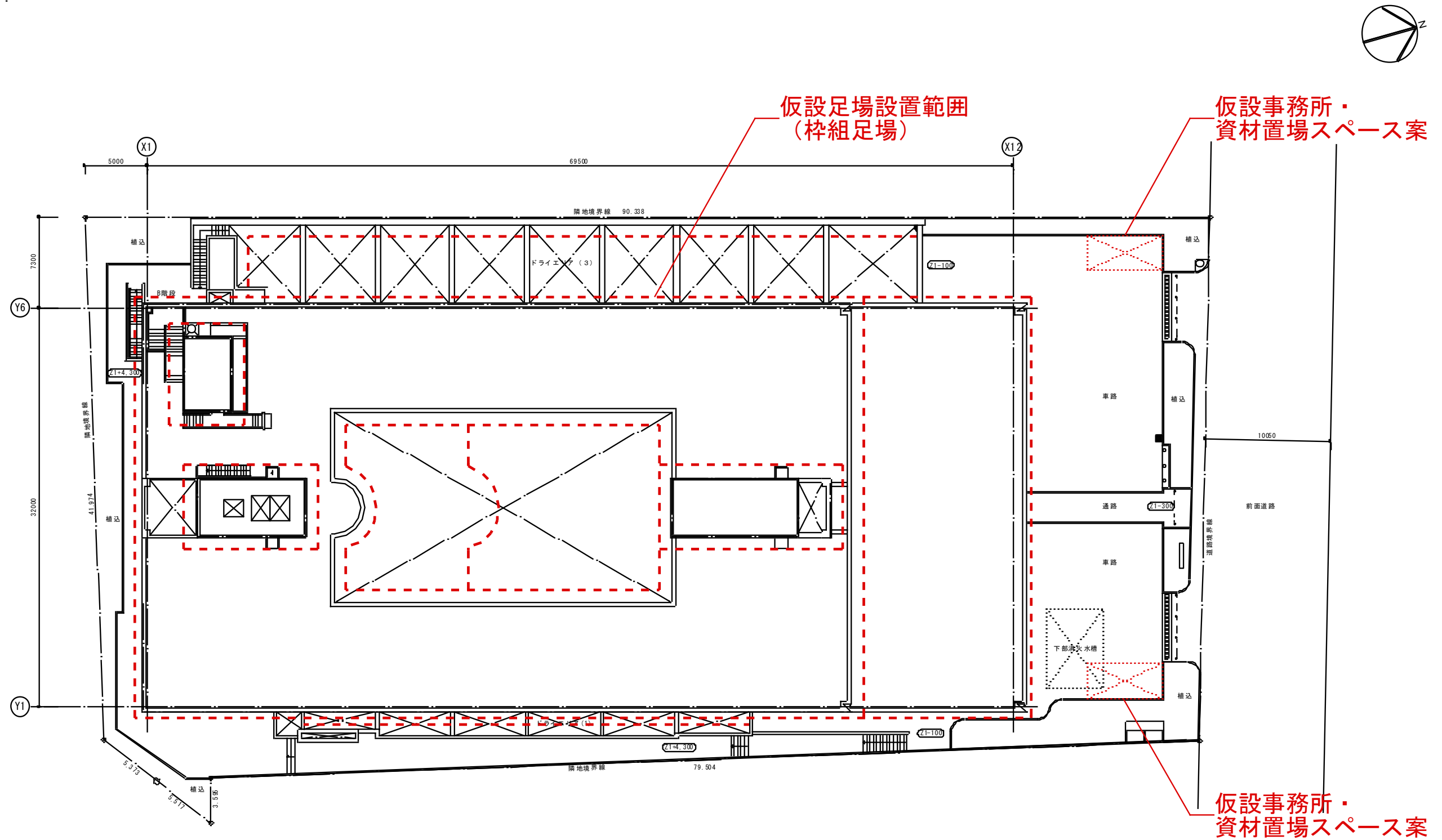
3) 防水改修工事(屋上階以外)

- 1 塔屋屋上塩ビシート防水更新工事(アスベスト含有の疑い有)
- 2 5階屋上塩ビシート防水更新工事
- 3 4階屋上(北側)露出アスファルト防水更新工事(アスベスト含有の疑い有)
- 4 4階屋上(中庭側)アスファルトシングル葺き屋根更新工事(アスベスト含有の疑い有)
- 5 3階中庭ジョイントタイル床修繕工事
- 6 3階・4階バルコニー(南側)塗膜防水新設工事
- 7 2階屋上(西側ゴミ置場屋上)塗膜防水更新工事



業務仕様書別紙1 「工事概略図」

改修工事にあたり、現場で提供いただけるスペース案を下記に示す。具体的な利用については発注者と協議し、承諾を得ること。



注1) 資材置場案、現場事務所案の使用に当たっては現状復旧を前提とする。また、必要な養生は講じること。