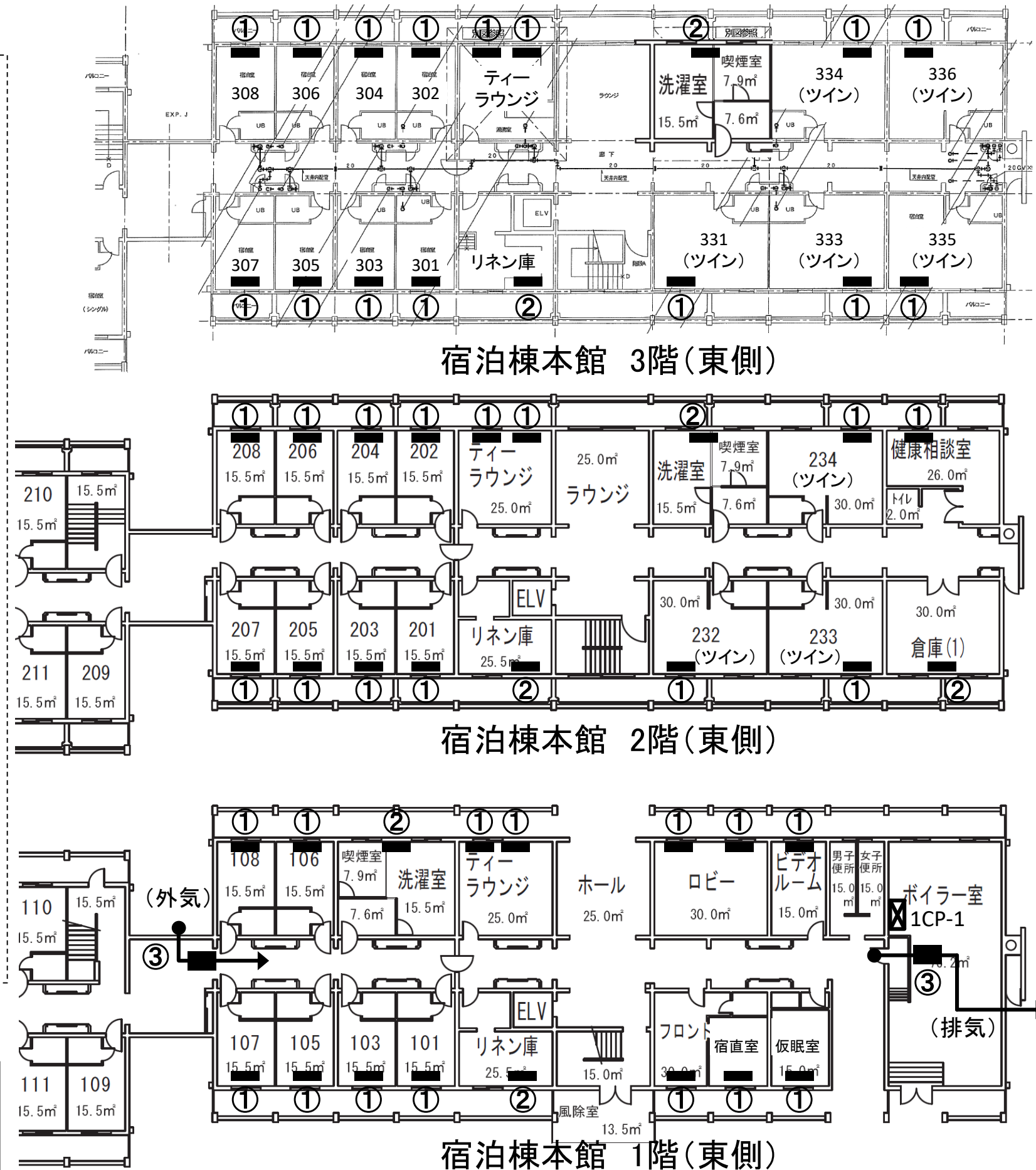


## 【新設概略】宿泊棟本館 換気設備

- ① 下記の室に全熱交換器新設(壁掛型)
    - 1.1階 101~108号室・ティーラウンジ・ロビー・ビデオルーム・フロント・宿直室・仮眠室(喫煙室は対象外)
    - 2.2階 201~208号室・ティーラウンジ・健康相談室・ツインルーム(232・233・234号室)(喫煙室は対象外)
    - 3.3階 301~308号室・ティーラウンジ・ツインルーム(331・333・334・335・336号室)(喫煙室は対象外)
  - 4.電源は各階分電盤より供給し、単独運転とする。
- ② リネン庫・洗濯室・倉庫:全熱交換器新設(天吊型)
    - 1.外壁に給排気用フードを2か所ずつ設置する。
    - 2.外壁に給排気ダクト用の開口を2か所ずつ設ける。
    - 3.電源は各室分電盤より供給し、単独運転とする。
- ③ 1階廊下:送風機(天井内)・排風機(天井)新設
    - 1.騒音・振動により就寝を妨げないように設計を行い、夜間に音の確認を行う。
    - 2.吹出口は廊下上部壁、吸込口はボイラー室入口上部壁に設置する。
    - 3.電源はボイラー室内既設動力盤(1CP-1)の改造による。
    - 4.送風機・排風機は連動運転とし、電源の入切、運転状態の監視、警報の受信を1階フロント内にて行う。
    - 5.ダクトが躯体を貫通する際には、角型開口は避け、100φ-150φ程度の丸型開口を複数設けて対応する。

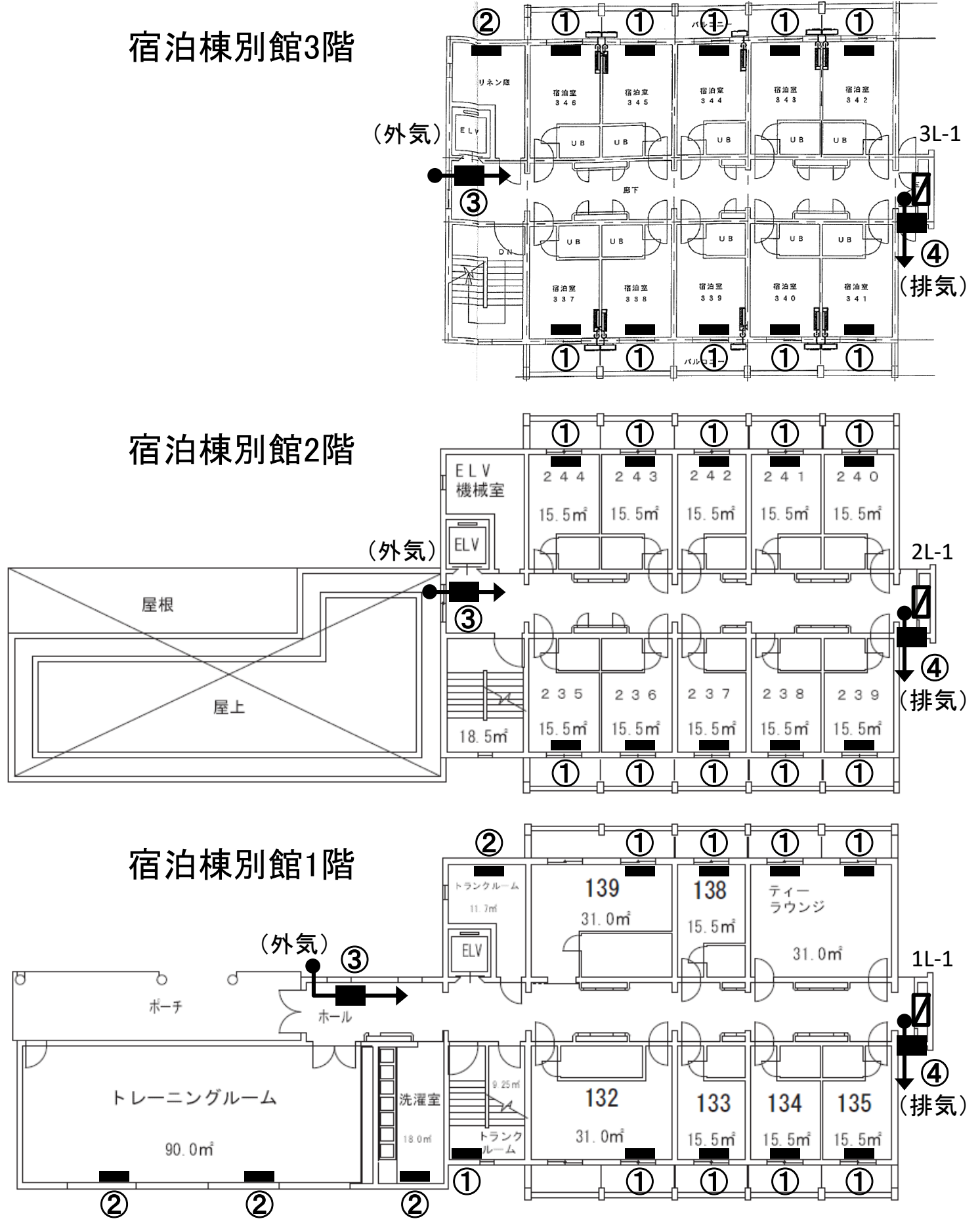


- |   |                |   |                   |
|---|----------------|---|-------------------|
| ① | :全熱交換器(壁掛型・新設) | ③ | ■:送風機・排風機(天井内・新設) |
| ② | :全熱交換器(天吊型・新設) | ☒ | :動力盤(③送風機・排風機用電源) |

## 【新設概略】宿泊棟別館 換気設備

- ① 各宿泊室・1階階段裏トランクルーム:全熱交換器新設(壁掛型)
  - 1.外壁(窓枠上部)に給排気用フードを2か所ずつ設置する。
  - 2.外壁(窓枠上部)に給排気ダクト用の開口を2か所ずつ設ける。
  - 3.電源は各階分電盤より供給し、単独運転とする。
- ② トレーニングルーム・洗濯室・1階ELV裏トランクルーム・リネン庫:全熱交換器新設(天吊型)
  - 1.外壁に給排気用フードを2か所ずつ設置する。
  - 2.外壁に給排気ダクト用の開口を2か所ずつ設ける。
  - 3.電源は既設分電盤(1L-1,3L-1)を改造とし、室内スイッチ対応とする。
- ③ 各階廊下:送風機(天井内)新設
  - 1.吹出口は廊下天井に設置する。
  - 2.電源は各階既設分電盤(1L-1、2L-1、3L-1)の改造による。
  - 3.④排風機と連動運転とし、電源の入切、運転状態の監視、警報の受信を1階フロント内にて行う。
  - 4.ダクトの躯体貫通について、角型開口は避け、100φ-150φ程度の丸型開口を複数設けて対応する。
- ④ 各階廊下:排風機(有圧扇 屋外)新設
  - 1.騒音対策として、外部設置(ステンレス製有圧扇)とする。また、吹き上がる風を考慮に入れ、暴風対策として機器を右図の位置とする。
  - 2.電源は各階既設分電盤(1L-1、2L-1、3L-1)の改造による。

|   |                |   |   |                   |
|---|----------------|---|---|-------------------|
| ① | :全熱交換器(壁掛型・新設) | ③ | ■ | :送風機(天井内・新設)      |
| ② | :全熱交換器(天吊型・新設) | ④ | ■ | :排風機(有圧扇・外部設置・新設) |
|   |                |   | ⏏ | :分電盤(②・③用電源)      |



# 別紙 「工事概略図」(4/10)

## 【修繕概略】宿泊棟別館 内装修繕

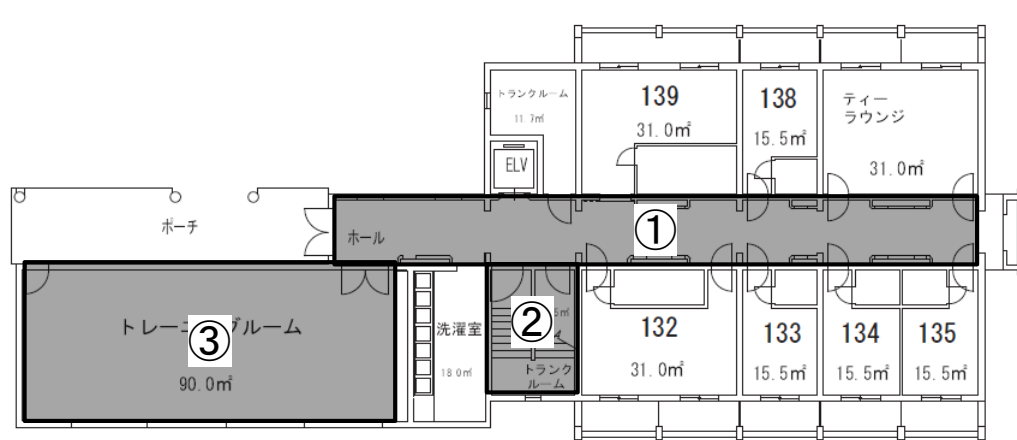
- ・共用廊下の床全面、壁仕上材全面を撤去し、下地を十分乾燥させた後に下地防カビ処理を行い、カビ発生が抑えられ清掃が可能な仕上材にて修繕を行う。
- ・共用廊下の柱・梁型・袖壁および階段室の壁および天井全面の下地防カビ処理を行い塗装替工事を行う。
- ・トレーニングルームの壁仕上材全面(下地ボード含む)を撤去し、下地を十分乾燥させた後に下地防カビ処理を行い、カビ発生が抑えられ清掃が可能な仕上材にて修繕を行う。
- ・対象室は①共用廊下 ②階段室 ③トレーニングルームとする。  
※③トレーニングルームは柱型・梁型を除く

宿泊棟別館 修繕後 内部仕上表

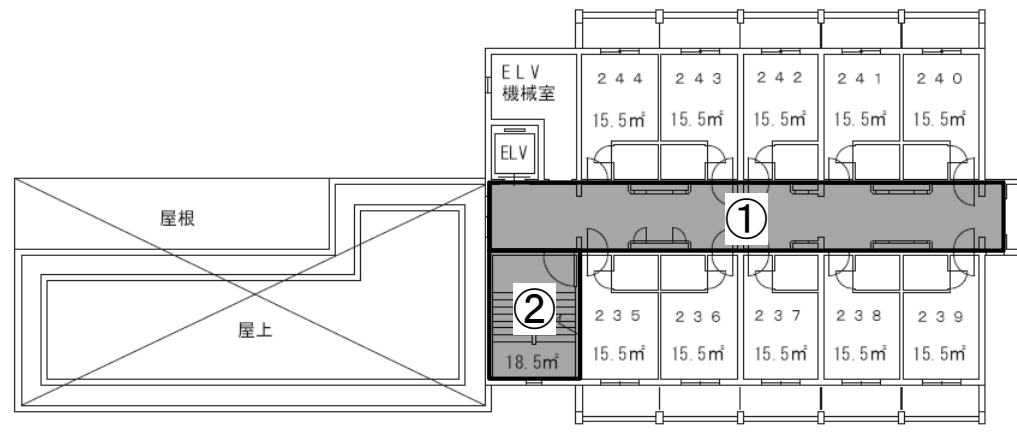
| 室名        | 床         |        | 巾木                      |    | 壁            |                    | 天井  |
|-----------|-----------|--------|-------------------------|----|--------------|--------------------|-----|
|           | 仕上        | 下地     | 仕上                      | 高さ | 仕上           | 下地                 |     |
| 共用廊下      | 複層ビニル床シート | (モルタル) | ソフトビニール<br>RC打放し目地分れ VP | 75 | ビニルクロス<br>VP | (モルタル)<br>(RCあらわし) | 対象外 |
| 階段室       | 複層ビニル床シート | (モルタル) | RC打放し目地分れ VP            | 75 | VP           | (モルタル)<br>(RCあらわし) | VP  |
| トレーニングルーム | 対象外       | 対象外    | 対象外                     | -  | ビニルクロス       | PB12d+9d           | 対象外 |

特記仕様 : 下記の製品もしくは同等品程度とする  

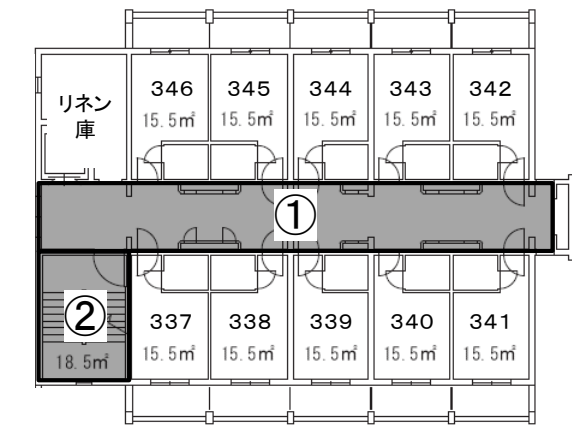
| 仕上        | 商品名/メーカー       |
|-----------|----------------|
| 複層ビニル床シート | NSシート NS800/東リ |



宿泊棟別館 1階 平面図



宿泊棟別館 2階 平面図



宿泊棟別館 3階 平面図

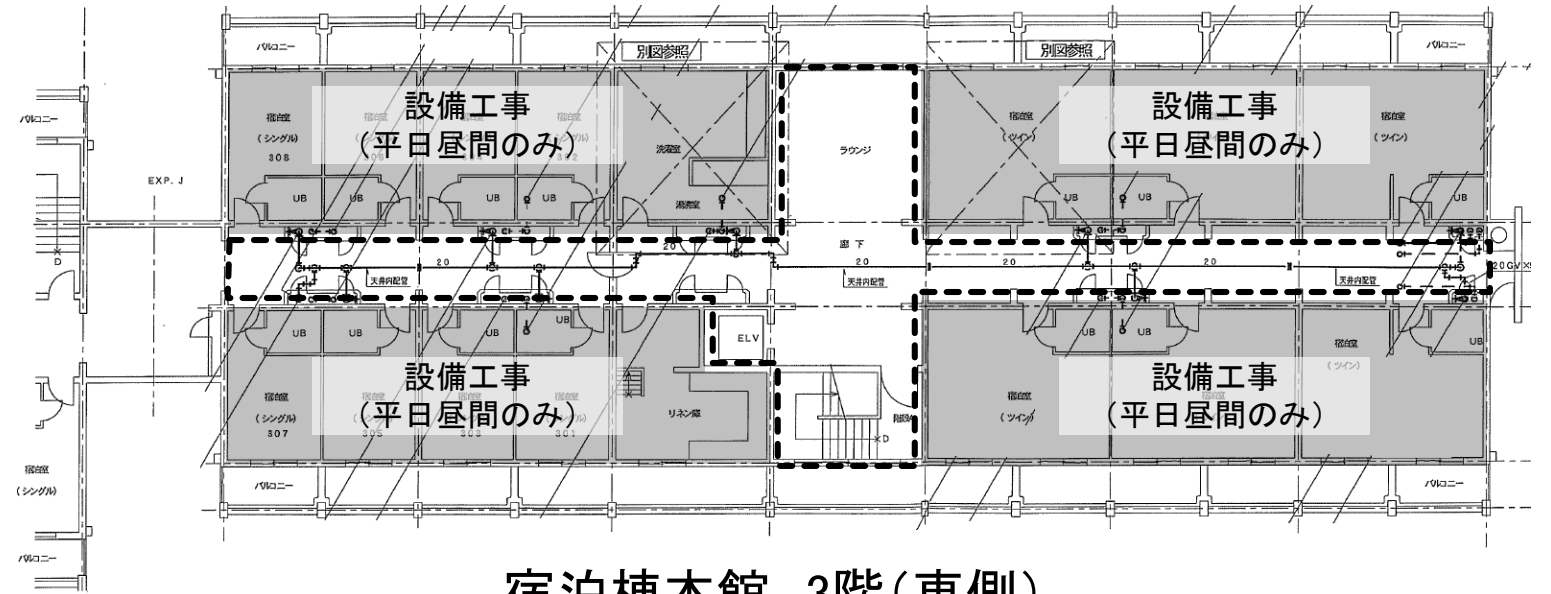
# 別紙 「工事概略図」(5/10)

## 宿泊棟本館 仮設計画

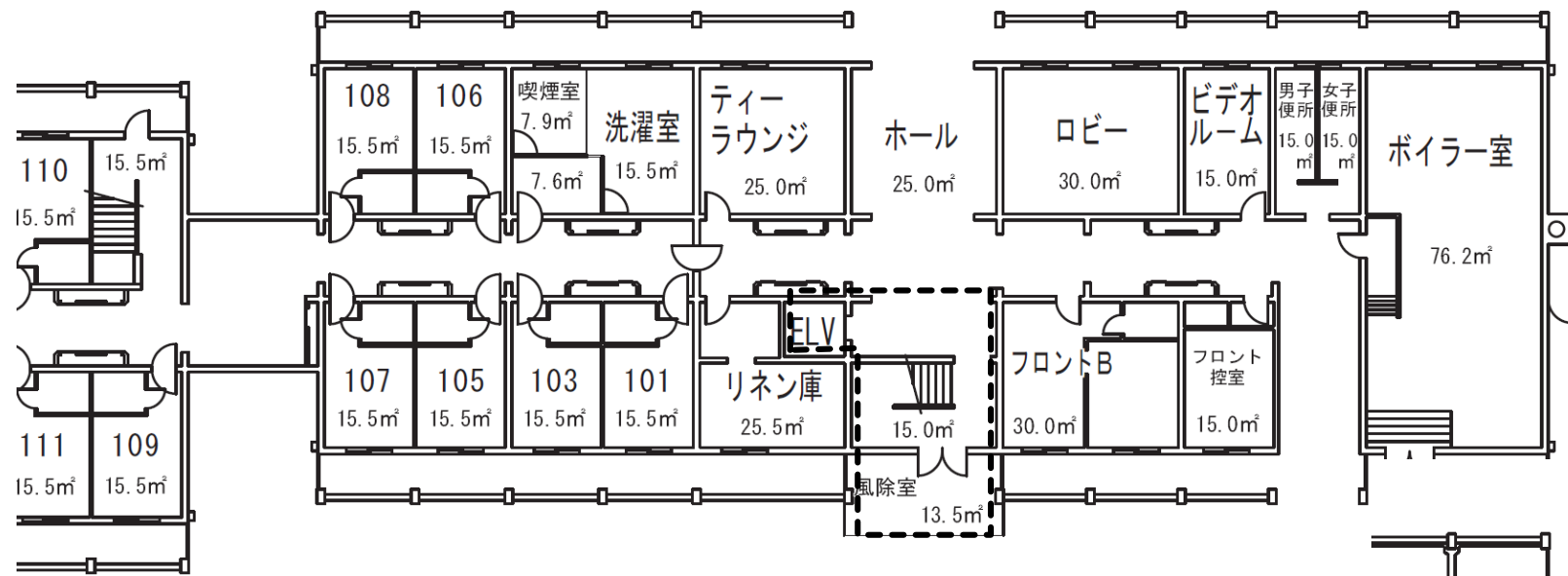
○換気設備工事(全熱交換器新設)  
 3階 301~308号室・洗濯室・リネン庫・ティーラウンジ  
 ツインルーム(331・333・334・335・336号室)

■ 工事エリア  
 (平日昼間9:30~16:30のみ 室利用は停止せず継続する)

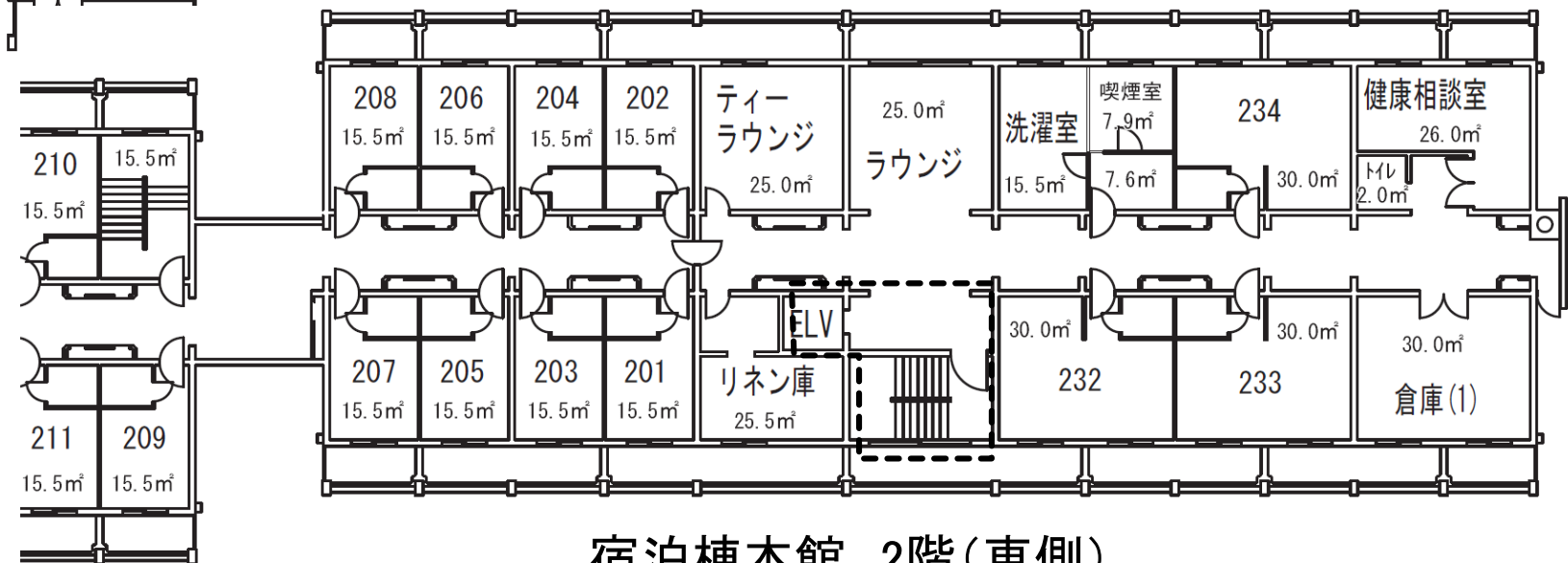
⋯ 養生エリア(資材搬入等あり、通行注意)



宿泊棟本館 3階(東側)



宿泊棟本館 1階(東側)



宿泊棟本館 2階(東側)

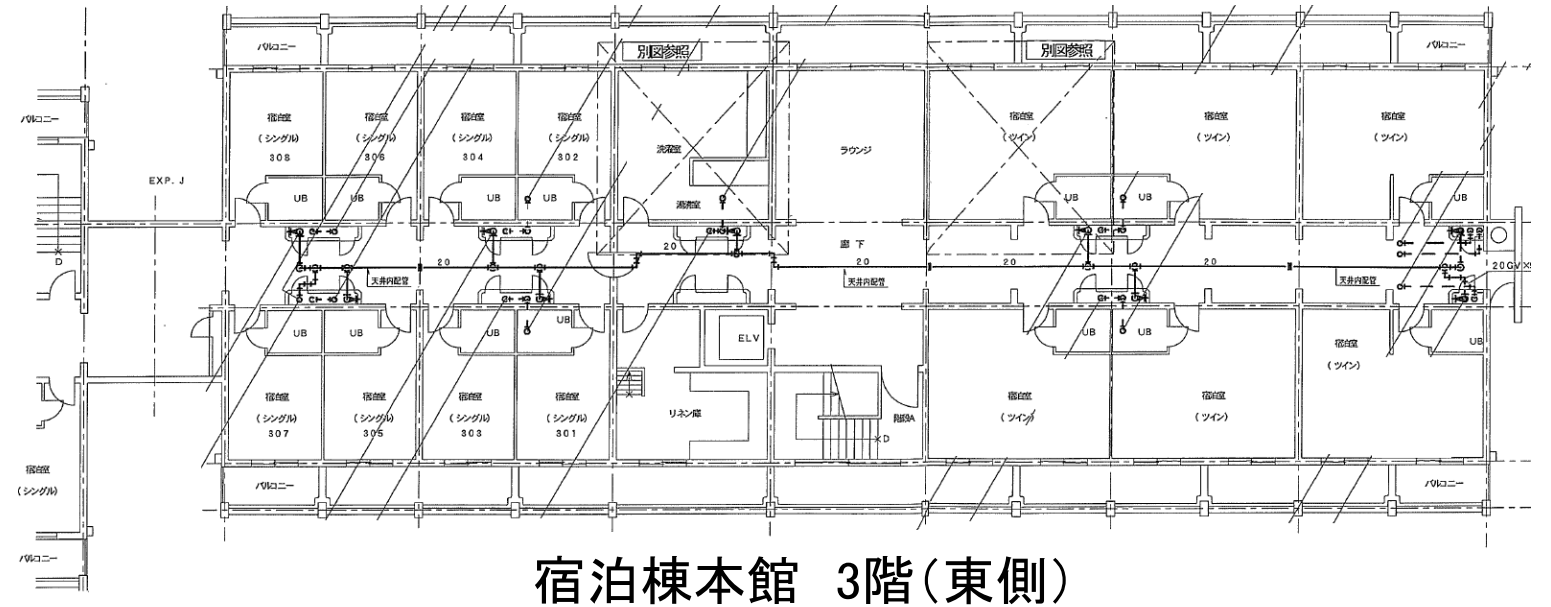
# 別紙 「工事概略図」(6/10)

## 宿泊棟本館 仮設計画

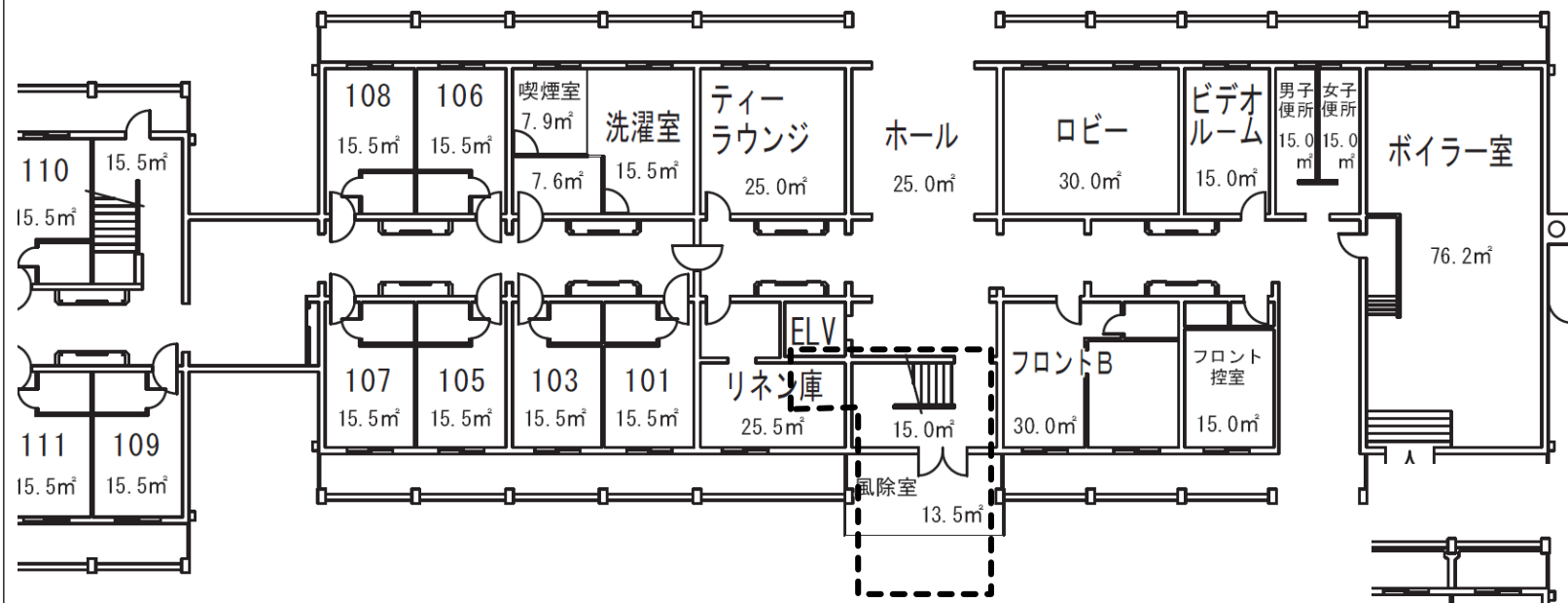
- 設備工事(全熱交換器新設)
- 2階 201~208号室・洗濯室・リネン庫・ティーラウンジ・健康相談室・ツインルーム(232・233・234号室)・倉庫(喫煙室は対象外)

■ 工事エリア  
(平日昼間9:30~16:30のみ 室利用は停止せず継続する)

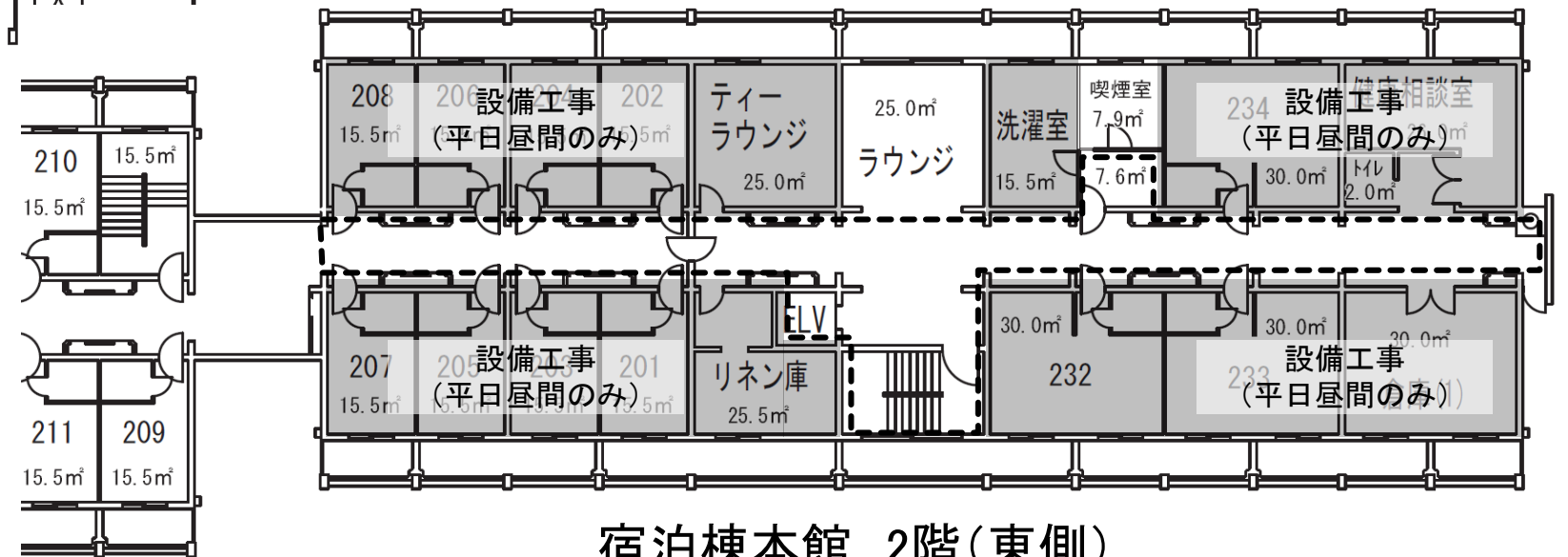
□ 養生エリア(資材搬入等あり、通行注意)



宿泊棟本館 3階(東側)



宿泊棟本館 1階(東側)



宿泊棟本館 2階(東側)

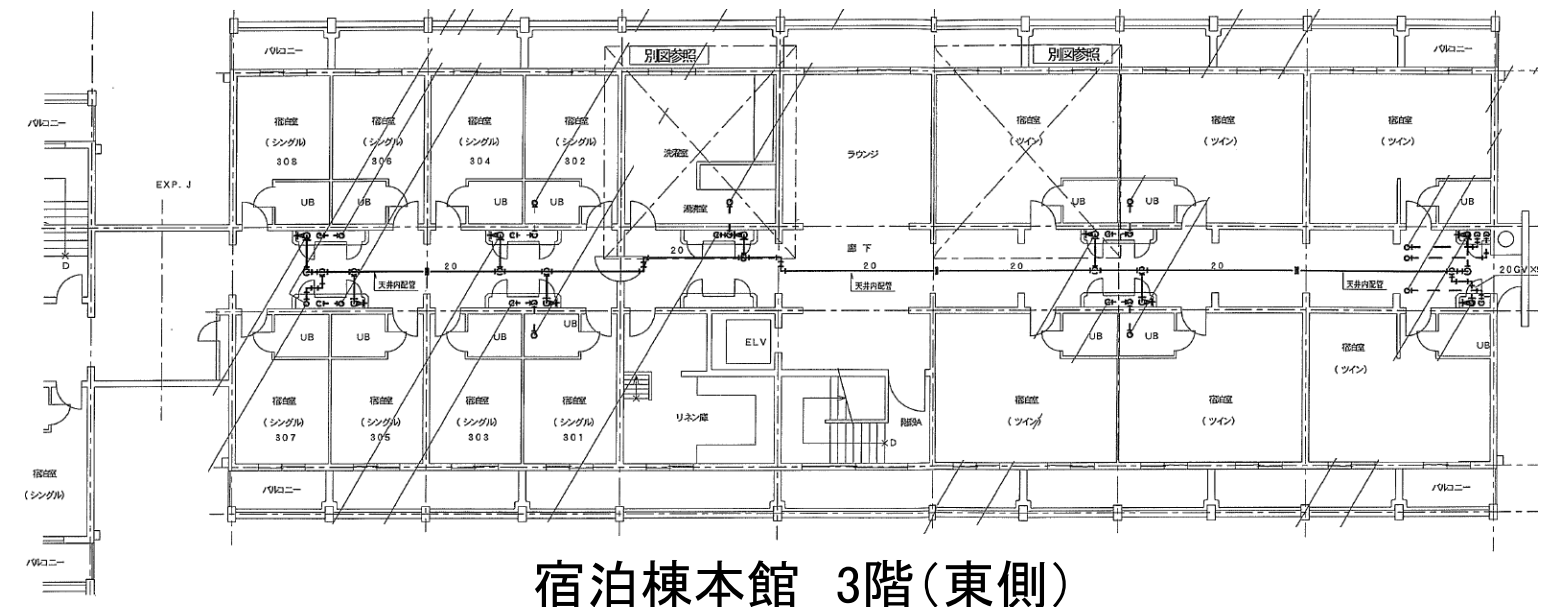
# 別紙 「工事概略図」(7/10)

## 宿泊棟本館 仮設計画

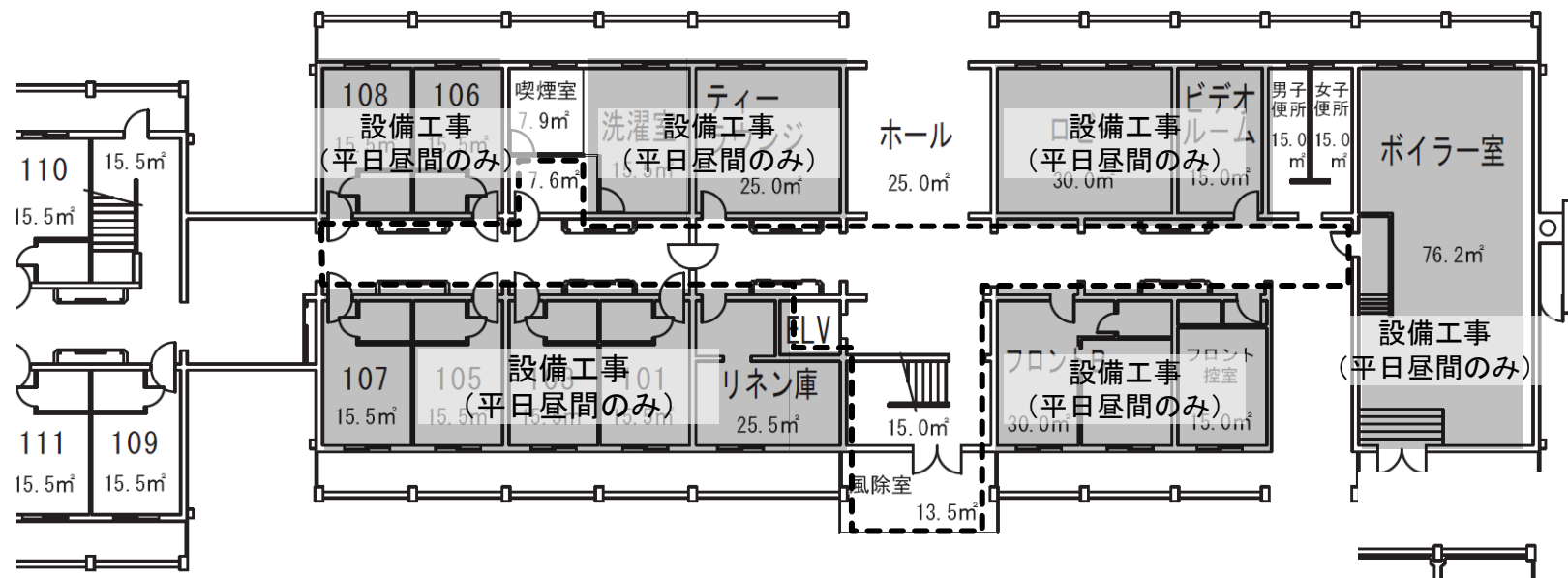
○設備工事(全熱交換器新設)  
 1階 101~108号室・洗濯室・リネン庫・ティーラウンジ・ロビー・ビデオルーム・フロント・宿直室・仮眠室  
 (喫煙室は対象外)

**■ 工事エリア**  
 (平日昼間9:30~16:30のみ 室利用は停止せず継続する)

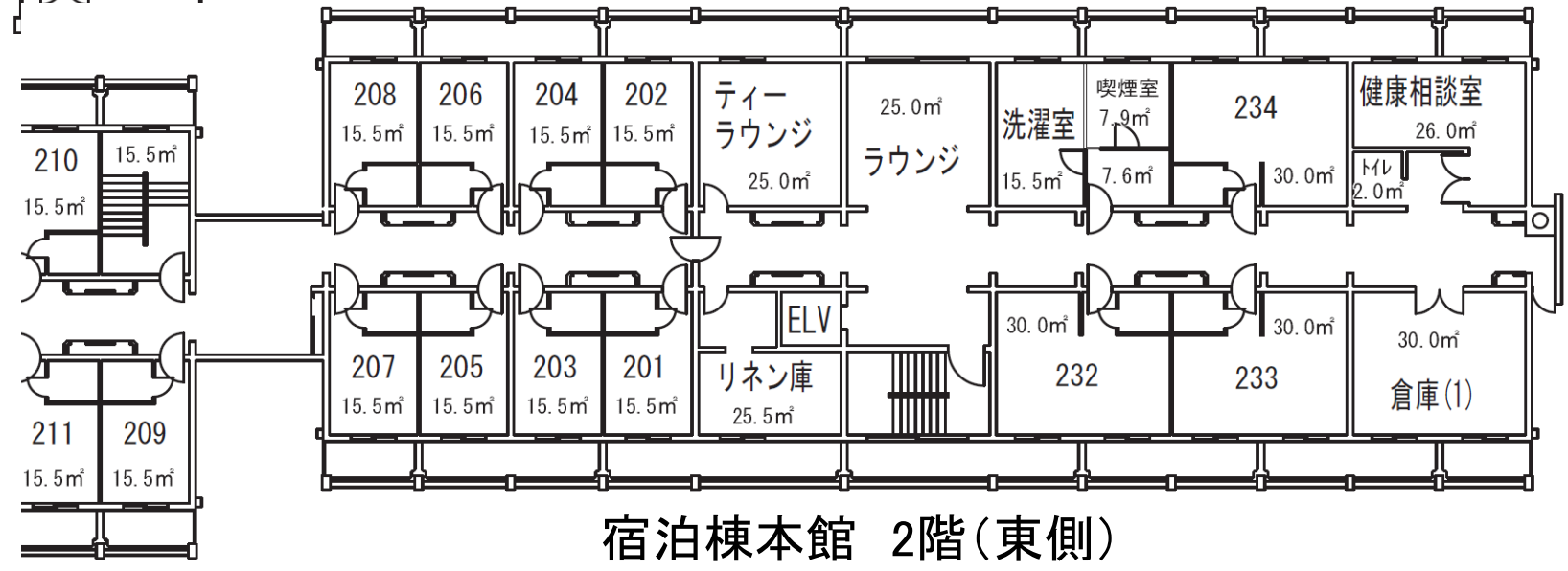
**□ 養生エリア**(資材搬入等あり、通行注意)



宿泊棟本館 3階(東側)



宿泊棟本館 1階(東側)



宿泊棟本館 2階(東側)

# 別紙 「工事概略図」(8/10)

## 宿泊棟別館 仮設計画

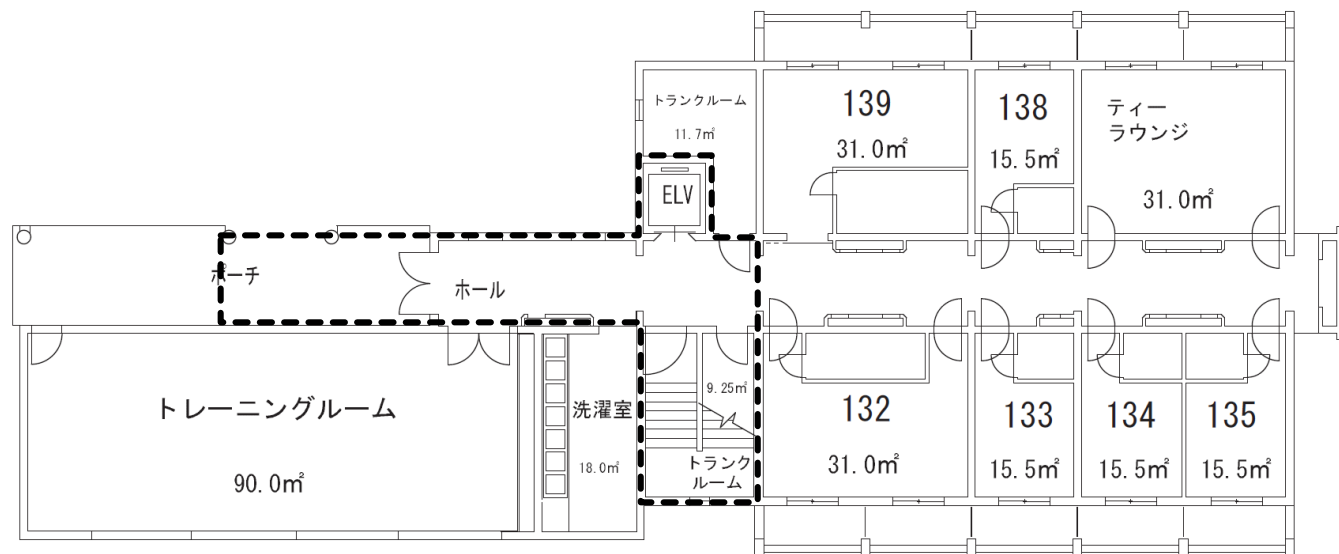
○内装工事  
3階 廊下・階段室

○設備工事(全熱交換器・送風機新設)  
3階 各宿泊室・廊下・階段室

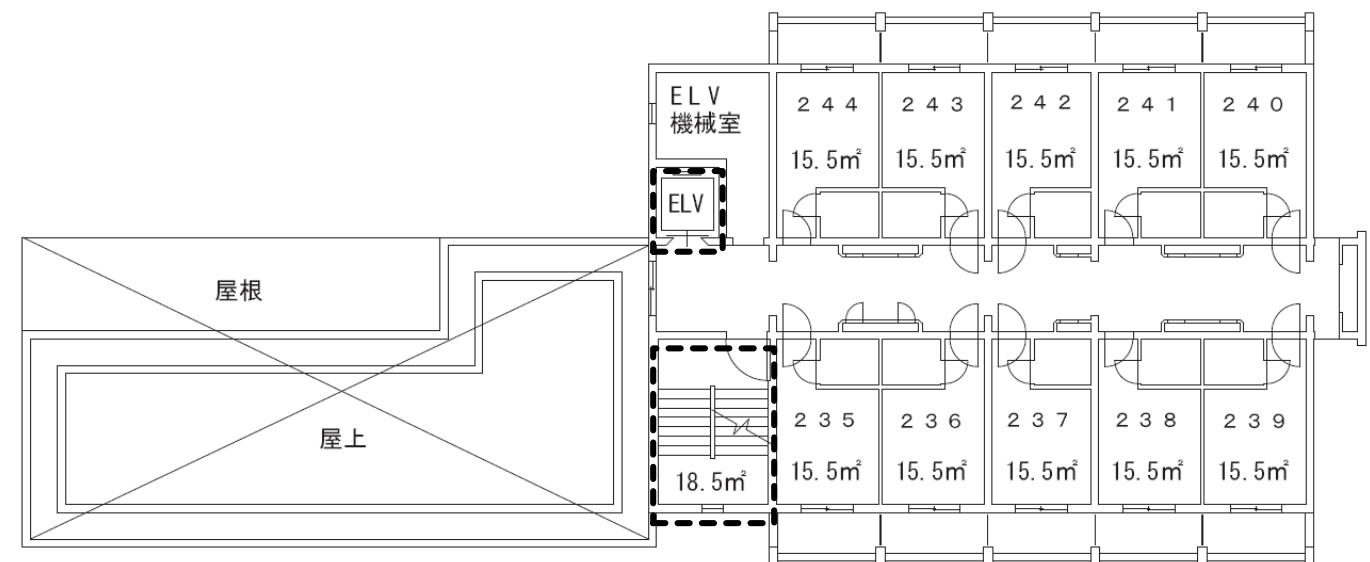
1階・2階は利用可能とする。

|             |       | 1階 | 2階 | 3階 | 備考                |
|-------------|-------|----|----|----|-------------------|
| 11月4週～12月3週 | 3階工事中 | ○  | ○  | ×  |                   |
| 12月4週～1月4週  | 2階工事中 | ○  | ×  | ×  |                   |
| 1月1週～2月4週   | 1階工事中 | ×  | ×  | ×  | トレーニングルームと洗濯室は利用可 |

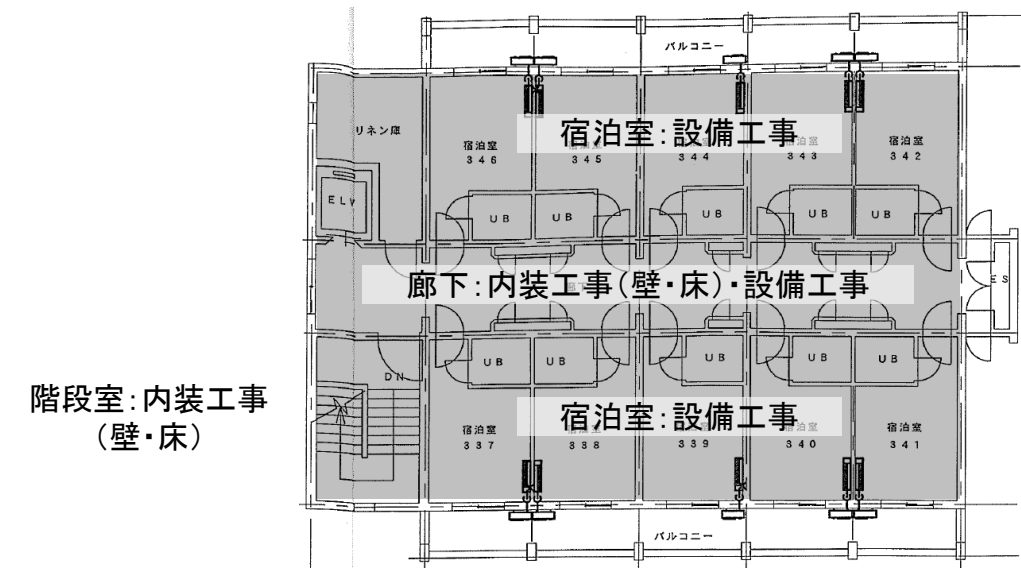
- 利用不可エリア(宿泊室の利用を停止する)
- 養生エリア(資材搬入等あり、通行注意)



宿泊棟別館 1階



宿泊棟別館 2階



宿泊棟別館 3階



# 別紙 「工事概略図」(9/10)

## 宿泊棟別館 仮設計画

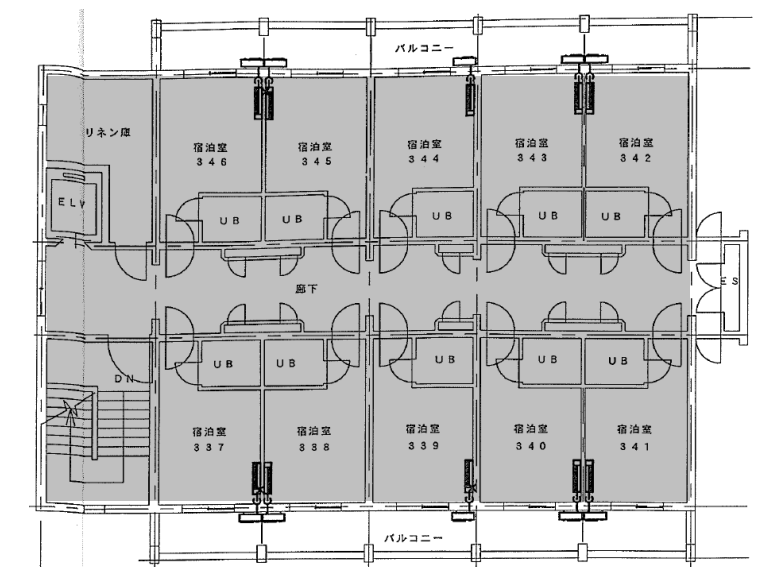
○内装工事  
2階 廊下・階段室

○設備工事(全熱交換器・送風機新設)  
2階 各宿泊室・廊下・階段室

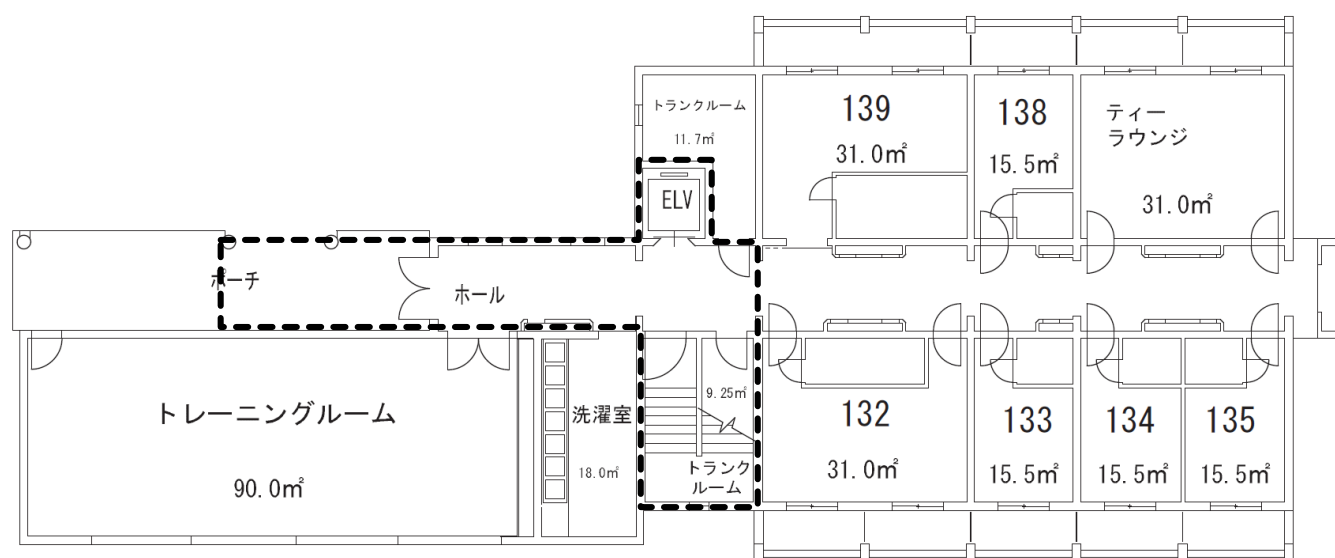
2階・3階の階段室が通行不可となるため、2・3階の利用は停止とする。

|             |       | 1階 | 2階 | 3階 | 備考                |
|-------------|-------|----|----|----|-------------------|
| 11月4週～12月3週 | 3階工事中 | ○  | ○  | ×  |                   |
| 12月4週～1月4週  | 2階工事中 | ○  | ×  | ×  |                   |
| 1月1週～2月4週   | 1階工事中 | ×  | ×  | ×  | トレーニングルームと洗濯室は利用可 |

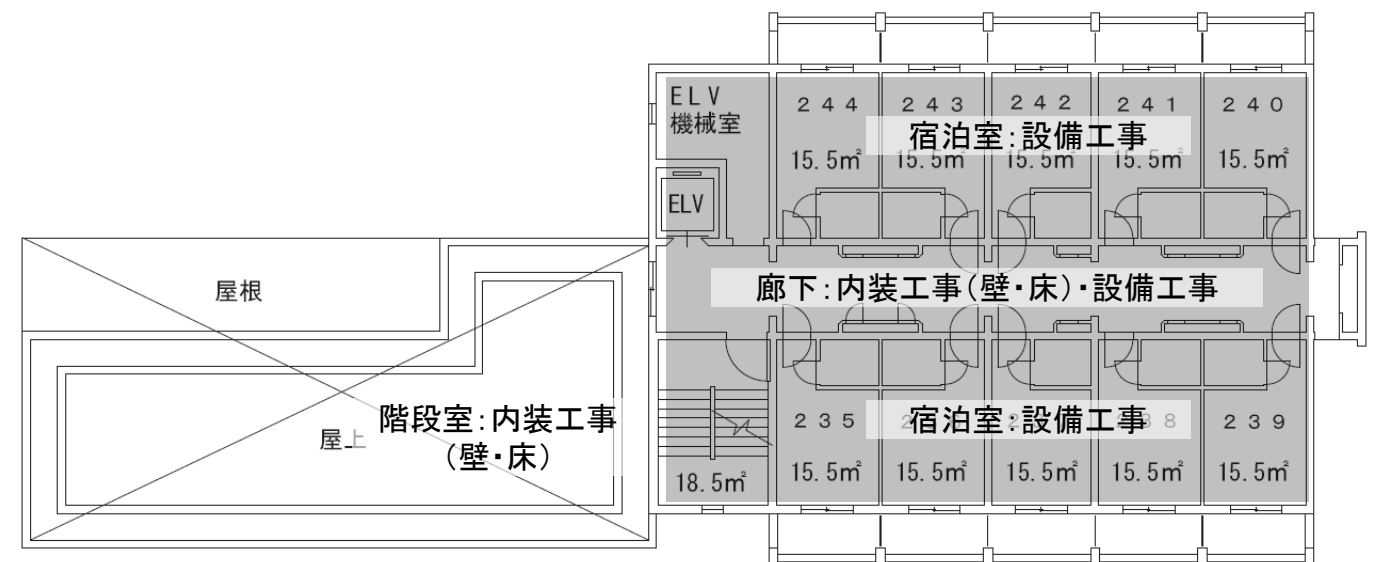
- 利用不可エリア(宿泊室の利用を停止する)
- 養生エリア(資材搬入等あり、通行注意)



宿泊棟別館 3階



宿泊棟別館 1階



宿泊棟別館 2階

# 別紙 「工事概略図」(10/10)

## 宿泊棟別館 仮設計画

### ○内装工事

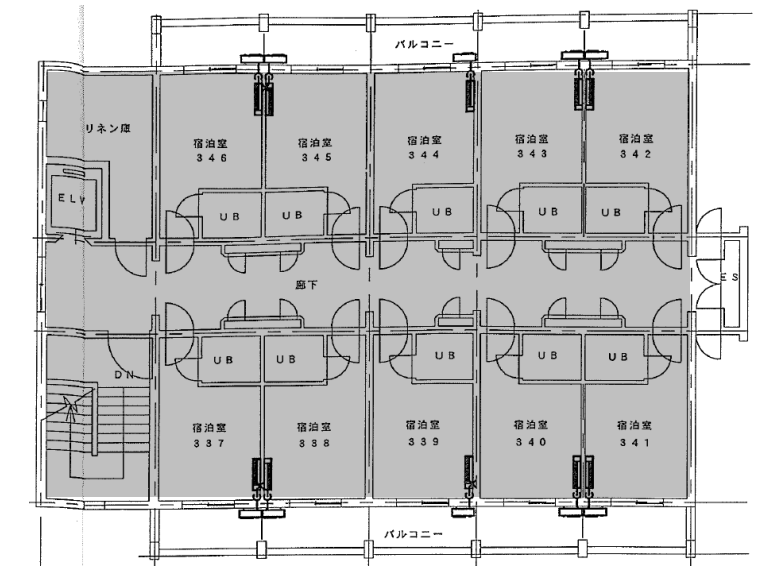
1階 廊下・階段室・トレーニングルーム

### ○設備工事(全熱交換器・送風機新設)

2階 各宿泊室・廊下・階段室・トレーニングルーム・洗濯室

各階の階段室が通行不可となるため、各階宿泊室の利用は停止とする。  
トレーニングルームと洗濯室は昼間工事とし、夕方以降利用可能とする。

|             |       | 1階 | 2階 | 3階 | 備考                |
|-------------|-------|----|----|----|-------------------|
| 11月4週～12月3週 | 3階工事中 | ○  | ○  | ×  |                   |
| 12月4週～1月4週  | 2階工事中 | ○  | ×  | ×  |                   |
| 1月1週～2月4週   | 1階工事中 | ×  | ×  | ×  | トレーニングルームと洗濯室は利用可 |



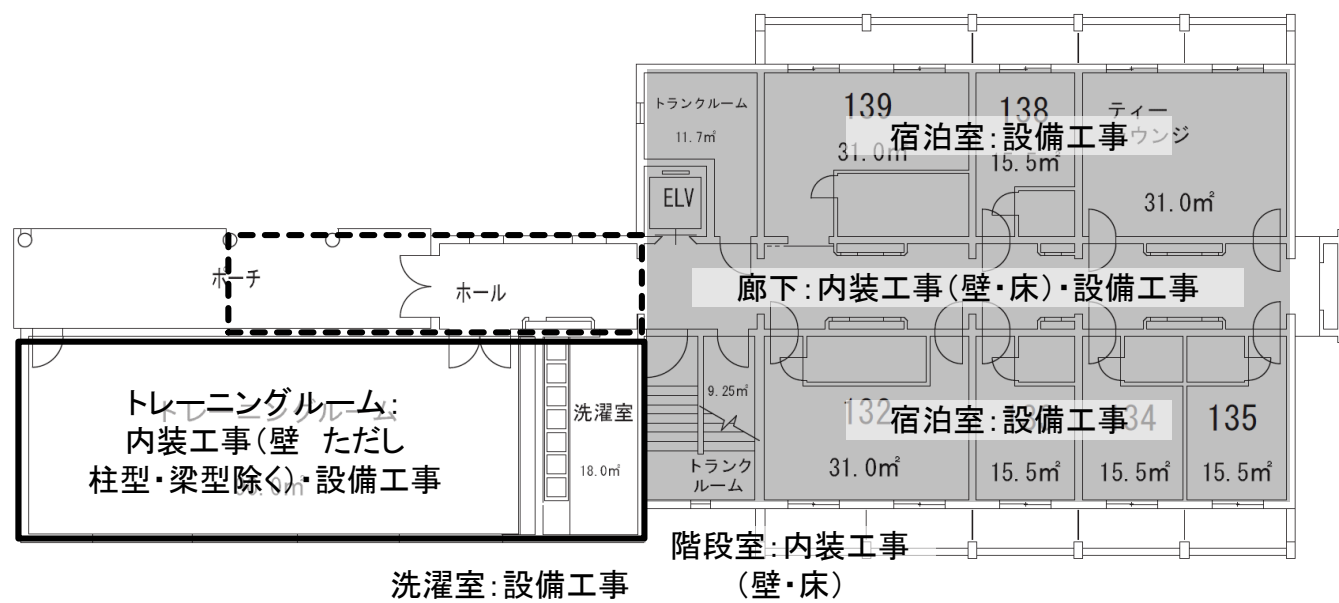
宿泊棟別館 3階

### 工事エリア

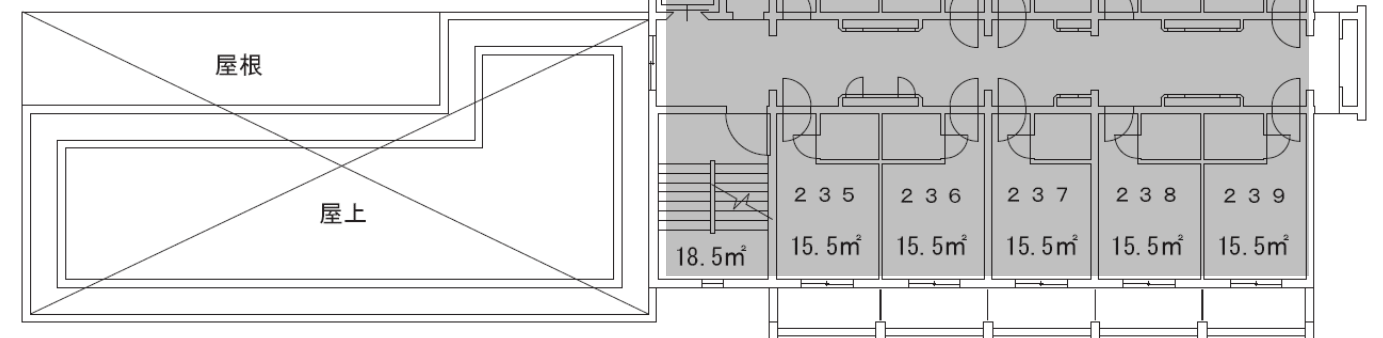
(平日昼間9:30～16:30のみ 室利用は停止せず継続する)

■ 利用不可エリア(宿泊室の利用を停止する)

⋯ 養生エリア(資材搬入等あり、通行注意)



宿泊棟別館 1階



宿泊棟別館 2階