

あなたのいのち、

かぞくのいのち、ともだちのいのちを **まもる** ために！

To protect your lives from **disasters** !

たのしい
enjoy !

なごやし みなと ぼうさいせんたー い
名古屋市 港防災センターに 行こう！

むりょう (0えん) で **じしん** の **たいけん** ができます。

Let's go to Nagoya Municipal Minato Disaster Prevention Center !

You can experience the **largest earthquake** for **free** !

むりょう!
free



◆ 日本は **地震**や **台風**など **災害**が **多い** です。

毎年 **多く**の**人**が、**災害**で **命**を **なく**しています。

東日本大震災では **15900人**以上が **なくな**りました。

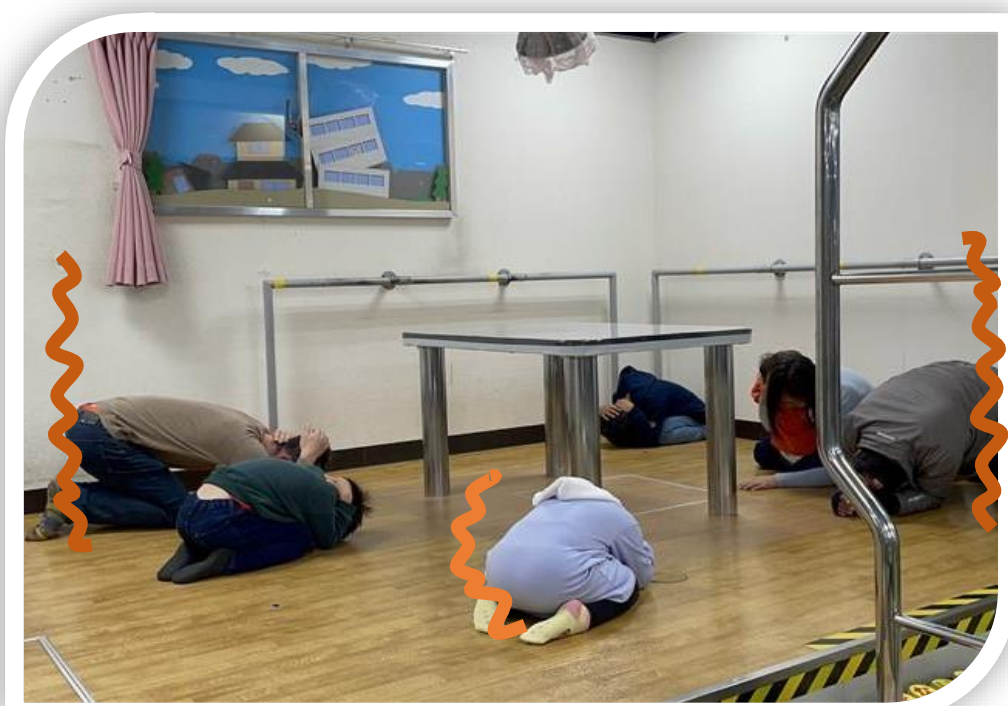
◆ 愛知県でも **これから** **大きな地震** (南海トラフ地震) が **あり**ます。

災害 への **準備** (=防災) をして、**命**を **守**りましょう。

◆ 名古屋の **港防災センター**では、**地震**や**火事**、**台風**の **体験**が **無料**です。

そして **災害**から **いのち**を守る **方法**が **わか**ります。

みなさんで **遊び**に **来**てください!!!



↑ おおきな **じしん** **たいけん**



↑ **しょうぼうふく** **きて** **しゃしん**



↑ **かじ**の **けむり**から **にげる**!



なごやし みなと ぼうさい センター 名古屋市 港 防災センター について



Nagoya Municipal Minato Disaster Prevention Center Information

じゅうしょ

●住所 (Address) :

なごやし みなとく こうめい

名古屋市 港区 港明1-12-20 Nagoya-shi Minato-ku Koumei 1-12-20

い かた

なごや えき

ちかてつ

ぶん

●行き方 (Access) : 名古屋駅から地下鉄で30分。

ちかてつ めいこうせん「みなとくやくしよ」えき

ばんでぐち ある

ぶん

地下鉄 名港線「港区役所」駅でおられる。1番出口から歩いて3分。

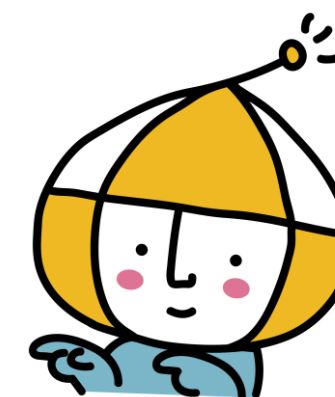
map ↓



Get off at Minato Kuyakusho Station on the Meiko Subway Line.
3 minutes on foot from Exit 1

●でんわ (Tel) : 052-651-1100

メール (E-mail) : information@minato-bousai.jp



ひら

じかん

たいけん

じ

●開いている時間 (Open) : 9:30~16:30 (体験は16時まで)

(Disaster experiences are available until 16:00)

やす ひ

休みの日 (Closed) :

げつようび きゅうじつ

ひら

つき ひ

だい すいようび

月曜日 (休日のときは開く。その次の日はやすみ)、第3水曜日、12/29~1/3

Every Monday (open if it falls on a public holiday, then closed on the next weekday).
Third Wednesday of the month. 12/29~1/3

さいがい たいけん

●災害の体験 (Disaster Experiences) :

さいがいたいけん じしん かじ たいふう うけつけ よやく じかん ぶん

災害体験は 地震、火事、台風の3つ。受付で 予約します。時間は60分くらいです。

にん く まえ よやく

※10人 からは、来る前に 予約を してください。

Make a reservation at the reception.

The three experiences will take approximately 60 minutes.

*If you wish to use the facility in a group of 10 or more, please make a reservation in advance.

