

二本松青年海外協力隊訓練所



訪問学習のご案内



お問い合わせはメールもしくはお電話(平日 10:00-17:30)から、開発教育担当までお気軽にご連絡ください。

TEL : 0243-24-3200(代)

FAX : 0243-24-3214

EMAIL : jicanjv-cs1@jica.go.jp



JICA二本松

〒964-8558

福島県二本松市永田字長坂4-2

<https://www.jica.go.jp/domestic/nihonmatsu/index.html>



JICA二本松 開発教育



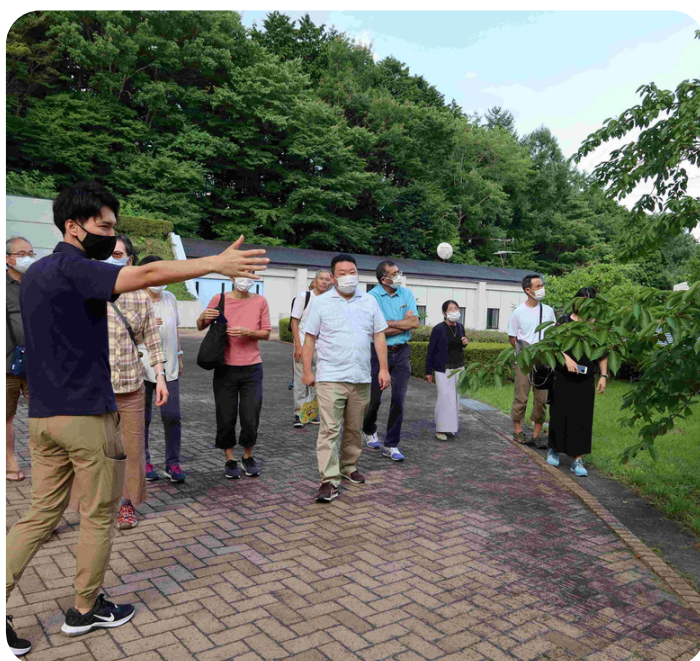
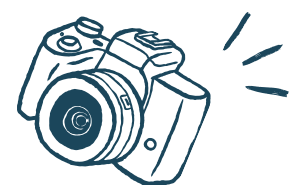
WHAT WE CAN



申込前に「本ご案内」を必ずご一読いただき、主旨と条件についてご理解をお願いいたします。

訪問学習では以下のようなことができます

- 派遣前訓練の内容や目的等を説明しながらの施設見学
 - 青年海外協力隊の体験談、国際理解に関するワークショップ等
 - JICA 海外協力隊の応募相談等
 - 協力隊派遣国の民族衣装の試着体験
 - 食堂での食事（要予約）
 - 教員の方向け開発教育プログラムのご紹介
 - 国際協力・国際理解教育に関わるイベントや研修への施設提供(共催・後援事業)
- ※ご要望や滞在時間、参加者数に合わせてプログラムを作成いたします。



施設見学ツアー



協力隊体験談



食堂利用

申し訳ありませんが、以下は対応いたしかねます

× 「外国人と交流したい」

JICA 二本松は日本人が訓練を受ける所ですので、ゲストとの交流を主目的とした外国人スタッフはおりません。派遣前訓練の語学授業を担当する講師陣の多くは外国人ですが、終日授業をしているため外国人講師との交流はできかねます。

× JICA事業とは主旨が異なるイベントへの施設提供・貸し出し

× 「訓練所に泊まりたい」（ホテルとしての利用）

× 「途上国の様々な料理を楽しみたい」（レストランとしての利用）

国際理解教育プログラムの一環として、宿泊や食堂の利用が可能な場合がございますので、詳細は開発教育担当までお気軽にお問い合わせください。





1. 訪問学習の目的

JICA 二本松では、開発途上国で活躍する JICA 海外協力隊（青年海外協力隊・シニア海外協力隊）の派遣前訓練を行っています。「訓練所」という特性を活かし、国際協力への理解・参加促進を目的とした訪問学習プログラムを実施しています。

2. ご利用可能時間

10:00～17:00 ※土日祝日での実施をご希望の場合はお早めにご連絡をお願いいたします。

なお、以下の日程で派遣前訓練を実施予定のため、ご提供可能なプログラム内容が異なる場合がございます。詳細はお電話もしくはメールにて開発教育担当までお問い合わせください。

○派遣前訓練予定日（各訓練は73日間で実施予定）

- ・2026年度1次隊：2026年4月～
- ・2026年度2次隊：2026年9月～
- ・2026年度3次隊：2027年1月～

3. ご利用対象

小・中・高等学校・専門学校・大学、公民館、公的機関、任意団体、一般企業等。

4. 費用

施設見学、ご利用、ご案内は原則費用はかかりません。

なお、宿泊/食事を伴う場合や外部講師での講座（協力隊体験談等）を依頼する場合、費用をご負担いただくことがありますので、詳細は開発教育担当までお気軽にお問い合わせください。

5. 食事について

JICA 二本松食堂にて、派遣前訓練と同じ日替わり献立の食事をとることができます。

※訓練生の健康増進のため栄養バランスに配慮された和食を基本とします。

- (1) 料金：510円/1名
- (2) 事前予約：食材調達の都合上、ご利用希望の場合は事前に予約が必要です。
 - ①仮予約時、食事希望の旨と概算人数をお知らせください。
 - ②担当者より「食事利用申込書」を送付いたしますので、実施の2週間前までにご提出ください。
※お支払方法は「当日現金一括払い」もしくは「銀行振込」です。
 - ③食数の変更は7日前までにお知らせください。（1週間前確定）
 - ④食事のキャンセル料は6日前より原則として100%の料金をいただきます。
 - ⑤食事時間はこちらで設定させていただきます。
- (3) 食事の配膳・下膳はセルフサービス方式です。
- (4) 食物アレルギーがある方は必ず「食事利用申込書」に記入をお願いいたします。





6. 申込～実施の流れ

- (1) まずはお電話もしくはメールにて日程等のご相談をお願いいたします【2～3か月前】
- (2) 訪問学習申込書をメール添付もしくはFAXにてお送りください【1ヶ月前】
- (3) 申込書ご提出後、JICAからプログラム内容や日程確認の連絡を差し上げます。
※「食事利用申込書」については上記「5. 食事について」をご覧ください。
- (5) 当日は予定時間にお越しいただき、受付で団体名をお知らせください。
- (6) 後日、アンケートのご協力をお願いいたします。

7. 来所当日の注意事項

- (1) 参加者の様子を JICA 二本松等の広報誌やSNS等に掲載させていただく場合があります。
写真の撮影・掲載の可否については、必ず申込書に記入をお願いいたします。
- (2) 施設内ではスタッフの案内に従い、許可なく会場以外の教室等への立ち入りはご遠慮ください。
- (3) 敷地内での事故等の責任は負いかねますのでご了解ください。
- (4) 施設案内では階段の乗降や長い距離の徒歩移動があります。エレベーターや車椅子等での乗降可能な設備はありますが、設置箇所が限られているため移動が心配な方は、事前にご相談ください。



8. 来所方法

施設住所：〒964-8558 福島県二本松市永田字長坂 4-2 JICA 二本松青年海外協力隊訓練所

※Googleマップが開きます：<https://maps.app.goo.gl/KuWf7zY4Nxbd5fnp9>

- (1) 往復の交通費・交通機関は依頼者側で手配・ご負担いただきます。
- (2) 公共交通機関をご利用の場合はJR 二本松駅前よりバス(福島交通)をご利用ください。
※バスの時刻表は福島交通HPをご確認ください。
- (3) 大型バスでお越しの場合は第2駐車場(路線バス停留所ある駐車場)に駐車をお願いいたします。
- (4) 冬期間は冬期専用通路(通常の入り口に向かって上方)からお入りください。
※大型バスでご来所予定の方向けに、別途資料にてご案内いたします。

9. 個人での見学をご希望の方へ

平日 10 時～17 時、民芸品や民族衣装の展示を自由に見学することができます。無料パンフレットも設置しており、一般個人でのご来所は予約不要・無料です。なお、JICAや青年海外協力隊の応募方法等についてJICA職員から詳しく聞きたいという方は、資料準備のため、事前にご連絡の上でお越しください。

10. その他

気分が悪くなられた方がいた場合、引率の方が付き添うなど責任を持ってご対応下さいますようお願いいたします。必要に応じて、救急箱等を持参されることをお勧めします。





モデルコースのご紹介



ご希望に合わせてプログラム内容を調整いたします。

※ご希望の内容や実施時期によってはご期待に沿えない場合がある旨ご了承ください。

Aコース（10:00～11:30） ※1時間30分

- JICA事業概要
- 施設案内
- 協力隊体験談

※あまり時間に余裕はありませんが、上記のような内容で実施可能です。



Bコース（12:00～15:00） ※3時間

- JICA事業概要
- 食堂での食事体験（事前予約）
- 施設案内
- 民族衣装の試着体験、広報展示室の見学
- 協力隊体験談

※一番ご希望が多い3時間コースでは、適宜休憩等も交えながらインタラクティブに進行可能です。



Cコース（10:00～16:00） ※6時間

- JICA事業概要
- 国際理解ワークショップ
- 食堂での食事体験（事前予約）
- 施設案内
- 民族衣装の試着体験、広報展示室の見学
- 協力隊体験談+ワークショップ
- 振り返り

※ご相談の上、ワークショップのテーマを決定し、体験的にプログラムを進行いたします。

