



ご利用ください! 開発教育支援プログラム



1 つくば地球ひろば 訪問プログラム

開発途上国での体験談や、「世界の食と農」について学べる体験型展示施設「JICAつくば地球ひろば」の見学等を通して、私たちと世界とのつながり、地球が抱える問題、国際協力の実践について学べます。



2 国際協力出前講座

JICA海外協力隊経験者による体験談や、JICA職員、JICA留学生(大学で学ぶJICA長期研修員)による講義を実施しています。オンライン講座にも対応しています。



[費用] 対面:謝金・交通費、オンライン:無料

3 研修員学校訪問

JICA筑波で受け入れている開発途上国の行政官や技術者が、皆さまの学校等を訪問します。研修員との交流を通じて、開発途上国の現状や、日本と開発途上国との関わりについて理解を深めることができます。



4 高校生国際協力実体験プログラム

高校生が世界の課題への理解を深め、参加生徒同士やJICA研修員と考えや思いを共有しながら、課題解決にどのように向き合い、行動につなげるかを考えられるプログラムを提供しています。



5 大学生・大学院生国際協力理解講座

国際協力のキャリアに関心のある大学生・大学院生を対象とした、約5日間の体験型プログラムです。国際協力の現場で働く方を講師とし、講義やワークショップを通じて国際協力の理解を深める「実務コース」と、JICA研修員との交流を深めつつ農業の専門分野の知識や実践的な技術を学ぶ「農業×国際協力」コースがあります。



6 教師海外研修

国際理解教育/開発教育に関心のある、または取り組んでいる教員を対象とした、国内および海外(10日間程度)での研修です。研修の成果を授業実践に活かしていただくことを目的としています。



7 国際理解教育実践セミナー

国際理解教育/開発教育に関心のある方を対象に、ワークショップ形式での教材づくりや授業実践の共有、意見交換を行います。共に学び合う教員同士のネットワークを作ることも本セミナーの目的です。



JICAつくば地球ひろば 施設のご案内



けやき棟1F 展示コーナー



けやき棟2F 民族衣装コーナー

JICAつくば地球ひろば

年中無休(自由見学)
◎開館時間 9:00~18:00
※案内付プログラムは 平日10:00~16:00 対応



けやき棟1F 図書室

◎開館時間 10:00~18:00
(12:00~13:00 昼休み、
土日・祝日・年末年始は休館)
利用者登録をしていただいた方
(高校生以上)や学校・教育機関への
団体貸し出しも行っています。

SNS開設中!

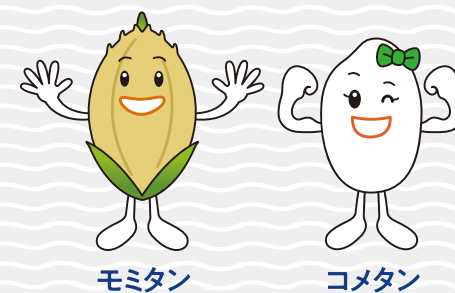
JICA筑波は、Facebook、X、YouTubeチャンネルを開設しています。事業の具体的な取り組み、イベントのお知らせ、センター内の日々の様子などを発信しています。



けやき棟2F レストラン NERICA

年中無休
◎営業時間
昼食 12:00~13:45
(ラストオーダー13:30)
夕食 18:00~20:15
(ラストオーダー20:00)

JICA筑波のイメージキャラクター



モミタン コメタン

「粉(もみ)」と「精米」がモチーフ。「世界への想いがつながり、実る場所」となることを目指す、JICA筑波のイメージキャラクターです。

JICA logo and contact information: 〒305-0074 茨城県つくば市高野台3-6 TEL.029-838-1111

<https://www.jica.go.jp/domestic/tsukuba-hiroba/index.html>

開発教育支援プログラム・JICAつくば地球ひろばに関するお問い合わせ

JICA筑波 連携推進課 開発教育支援担当
〒305-0074 茨城県つくば市高野台3-6
tel.029-838-1144 jicatic-ppt3@jica.go.jp



JICA筑波へのアクセスページ

世界の明日を考える。



世界を知り、



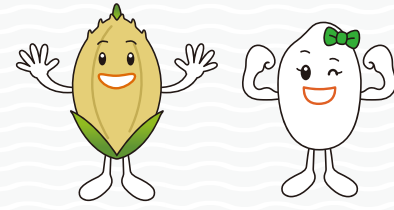
JICAつくば地球ひろば

開発教育支援プログラムのご案内



ようこそ、JICAつくば地球ひろばへ。食と農を通じて世界を学ぼう。

JICAつくば地球ひろばは、私たちに身近な「食」、そしてその「食」を支える「農業」を切り口に、五感を使って楽しみながら、日本と世界とのつながりや、世界の農業の現状や課題などについて学ぶことができる体験型施設です。子どもから大人まで、どなたでも無料でご利用いただけます。



世界の食と農のひろば

1 私たちの食べ物はどこから来ているの？

毎日のごはん、その食材はどこから？日本の食料自給率や輸入先を知り、私たちの食と世界とのつながりを考えるコーナーです。もし世界から食材が届かなくなったら…？



2 世界中の人たちはどんなものを食べているの？

世界の食卓をのぞいてみよう！東南アジアからアフリカまで、5つの地域の料理を紹介。海外協力隊のリアルな“驚きの食体験”エピソードも展示しています。

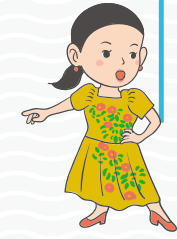


3 私たちの食を支える農業について考えてみよう！

食を守るのは、農業の力。世界のお米や現地の課題を解決するために広めている農業技術を見て・学んで・体験！クイズに挑戦しながら、お米博士を目指そう！



体験と交流のひろば



1 世界の文化を、見て・触れて・体験！

各国の民族衣装や民芸品、楽器などを展示しています。楽器の音を鳴らしたり、民族衣装を試着しながら、世界のくらしや文化にふれてみませんか？民族衣装や国旗の貸出も行っています。



けやき棟

2F

2F レストラン NERICA



世界を味わう、ひと皿。エスニック料理が楽しめるレストラン。食を通して、世界の文化に出会ってみませんか？



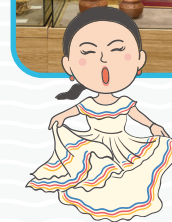
2

映像で感じる、世界とつながる時間。JICA筑波の研修員との交流や、年間イベントの様子を紹介。見て、聞いて楽しむ国際協力の入口です。



3 地域から、世界を支える。

茨城・栃木で活躍する人や団体のJICA事業を通じた国際協力の取り組みを紹介。



畑、田んぼの紹介

開発途上国の未来を担う人材が、ここで実践的な農業分野の研修に取り組んでいます。5月の田植え祭、9月の収穫祭など、研修員と市民と一緒に楽しめるイベントも開催！“世界とつながる農の現場”を、ぜひ体感してください！



1F 図書室

本でひらく、世界への扉。SDGsや国際理解、国際協力に関する本や絵本を幅広くそろえています。大人も子どもも、気軽に世界を知ることができる空間です。



けやき棟 1F

