

Improvement of Investment and Business Environment (2) Transport Sector



Chronic traffic jam in Cairo

I. Outline of this sector

In and around the Greater Cairo Region (GCR), the rate of cars possession is rapidly increasing while the road networks and parking capacities cannot satisfy the growing demands. World Bank estimates that economic loss due to traffic congestions in GCR could reach up to 400 million US dollars annually.

Thus and on the bases of the current five-year plan for the years 2007/08 to 2011/12, the Government of Egypt has given special attention to tackle the issues and challenges for the transport sector. The government of Egypt has dedicated 156.6 billion Egyptian Pounds (12.1% of 5years plan) for the transport sector based on the above policy.

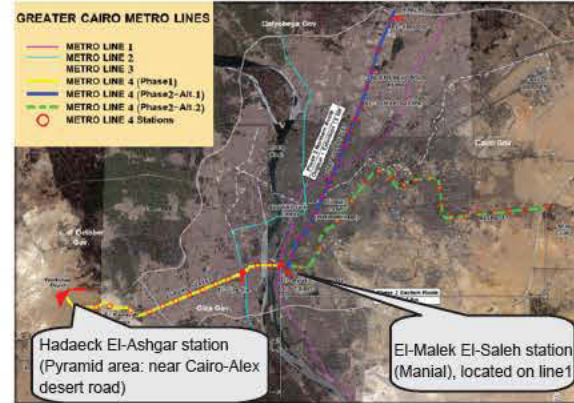
II. JICA Policy

JICA supports the transport sector by constructing and enhancing the major transport facilities, such as roads and railway networks based on detailed development studies carried out by Japanese experts. In addition, JICA assists in improving the O&M (operation and maintenance) and upgrading of the facilities

III. Programme/Projects

In 2002, JICA formulated the transportation master plan and feasibility study of urban transport projects in the GCR region, titled "CREATS"; Cairo Regional Area Transportation Study". As a result, a number of new projects were proposed such as expressways, new metro lines and an urban toll for the inner-city. Moreover, in 2012 JICA will complete the comprehensive study of the master plan for nationwide transport systems in Egypt "MINTS"; Misr National Transportation Study". The study is designed to establish nationwide multi-modal database, develop the integrated multi-modal transport strategies/policies, and technology transfer of transportation planning methods. The study will also consider future population and GDP growth as well as the impact of the January 25th revolution.

JICA will support the construction of the new metro line in Cairo "Metro Line No.4" which will start by Phase 1 between El-Malek El-Saleh station (located on line 1) to Hadaeck El-Ashgar station with total phase length of 17.2 km. The feasibility studies have been completed and the basic and detailed designs of Phase-1 will follow shortly. Furthermore, JICA assists the capacity building of the General Authority for Roads and Bridges (GARBLT) in the field of bridge management. The cooperation establishes the methodology of bridge management (inspection viewpoint, inspection return period, data arrangement, damage screening etc.). In addition, advanced techniques for bridge repair will also be shared



Location Map for Greater Cairo Metro Line no. 4 (tentative phases)

World Trade Center 8th Floor, 1191 Corniche El Nil Street, Boulak, Cairo
Tel 02-2574-8240 Fax 02-2574-8243

www.jica.go.jp

تحسين بيئة الاستثمار والاعمال قطاع النقل



زحام مروري مدينة القاهرة

١. مخطط عام لهذا القطاع

في القاهرة وفيما حولها، يتزايد معدل حيازة السيارات بشكل متسارع في حين أن شبكات الطرق وقدرات ساحات إيقاف السيارات لا يمكنها الوفاء بالاحتياجات المتنامية. يقدر البنك الدولي أن الخسارة الاقتصادية من جراء التكدس المروري في القاهرة الكبرى يمكن أن تصل إلى ٤٠٠ مليون دولار سنويا. وهكذا وعلى أسس الخطة الخمسية الحالية للسنوات ٢٠٠٨/٢٠٠٧ إلى ٢٠١٢/٢٠١١، فإن الحكومة المصرية قد أولت اهتماماً خاصاً لمعالجة القضايا والتحديات الخاصة بقطاع النقل. لقد خصصت الحكومة المصرية ١٥٦,٦ مليار جنيه مصري (١٢,١٪ من الخطة الخمسية) لقطاع النقل اعتماداً على الإستراتيجيات الخطة الرئيسية.

٢. سياسة جايكا

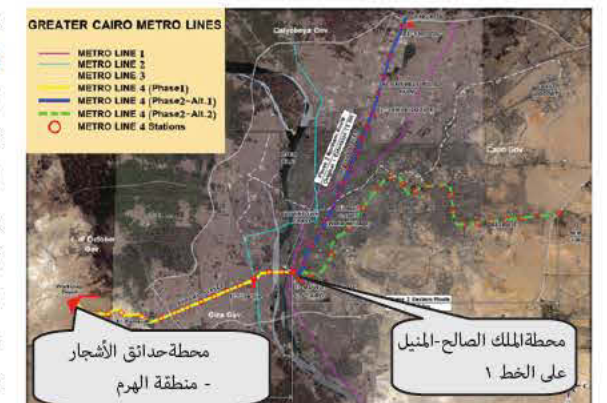
تدعم جايكا قطاع النقل عن طريق إنشاء وتعزيز مرافق النقل الرئيسية، مثل شبكات الطرق والسكة الحديد بناء على خطط تطويرية تفصيلية يقوم على تنفيذها خبراء يابانيون. علاوة على ذلك، تساعد جايكا في تحسين أعمال التشغيل والصيانة وتطوير وتحسين المرافق.

٣. البرامج / المشروعات

في عام ٢٠٠٢، قامت جايكا بصياغة الخطة الرئيسية للنقل ودراسة الجدوى لمشروعات النقل الحضري في منطقة القاهرة الكبرى تحت عنوان "دراسة النقل في منطقة القاهرة الإقليمية" "CREATS". نتيجة لذلك، فإن عدداً من المشروعات الجديدة تم اقتراحه مثل الطرق السريعة، وخطوط المترو الجديد والطرق الحضرية برسوم مرور داخل المدينة. علاوة على ذلك، في عام ٢٠١٢، سوف تستكمل جايكا الدراسة الشاملة للخطة الرئيسية لأنظمة النقل على المستوى القطري في مصر "دراسة النقل القومي - مصر" "MINTS". الدراسة مصممة لإنشاء قاعدة بيانات للنقل متعدد الوسائط، وتطوير إستراتيجيات / سياسات متكاملة للنقل متعدد الوسائط، ونقل تكنولوجيا طرق تخطيط النقل. كما أن الدراسة سوف تأخذ في الحسبان الزيادة السكانية المستقبلية وهو إجمالي الناتج القومي وكذلك تأثير ثورة ٢٥ يناير.

سوف تدعم جايكا إنشاء خط المترو الجديد في القاهرة "خط المترو رقم ٤" والذي سيبدأ بالمرحلة الأولى بين محطة الملك الصالح (التي تقع على الخط الأول) إلى محطة حدائق الأشجار بطول إجمالي للمرحلة ١٧,٢ كم. تم استكمال دراسات الجدوى وسوف تتبعها بعد ذلك قريبا التصميمات الأساسية والتفصيلية للمرحلة الأولى.

بالإضافة إلى ذلك، تساعد جايكا في بناء القدرات لدى الهيئة العامة للطرق والكباري في مجال إدارة الكباري. يعزز التعاون طريقة إدارة الكباري (طرق ووسائل الفحص، الفحص الدوري، إدارة البيانات، الكشف عن التلفيات، إلخ). علاوة على ذلك، سوف يتم أيضاً مشاركة أساليب متطورة لإصلاح الكباري.



خريطة موقع الخط الرابع لمترو أنفاق القاهرة الكبرى

www.jica.go.jp ١١٩١ مركز التجارة العالمي - الدور الثامن - كورنيش النيل - بولاق - القاهرة، تليفون: ٠٢-٢٥٧٤-٨٢٤٠ فاكس: ٠٢-٢٥٧٤-٨٢٤٣