



# Introduction de l'approche SHEP et aperçu de la collaboration FIDA-JICA

Kikué SUGIMOTO FALL  
Coordonnatrice sous-régionale SHEP, SENEGAL

# Les réalités auxquelles les petits agriculteurs sont confrontés

- Un grande partie de population africaine travaille dans l'agriculture, principalement en tant que petits exploitants.
- Les petits agriculteurs ne gagnent pas beaucoup à travers leurs activités.
- Ils doivent payer des commissions aux intermédiaires et des frais de transport pour la commercialisation.
- La plupart des petits agriculteurs ne connaissent pas les prix du marché et ne sont donc pas en mesure de vendre leurs récoltes à des prix qui correspondent à la qualité des cultures et au moment des ventes.



# Les réalités auxquelles les petits agriculteurs sont confrontés

- Il n'y a pas de partenaires commerciaux pour la vente des produits. Ils n'ont pas les moyens d'emballer et de transporter leurs productions.
- Par conséquent, les petits agriculteurs sont parfois obligés de vendre à des intermédiaires qui viennent pour acheter bord champs.
- Très fréquemment, ils n'enregistrent pas leurs dépenses et revenus de production donc il ne connaissent pas exactement le coût de production, souvent, le prix de la vente peut être inférieur au coût de production.



# Les défis de la vulgarisation agricole conventionnelle

- ❑ **Adoption de technologies** : les agriculteurs n'adoptent pas activement les nouvelles technologies et techniques recommandées.
- ❑ **Effets sur les revenus** : les revenus des agriculteurs ne se sont pas améliorés, même si les rendements ont augmenté.
- ❑ **Améliorations durables** : l'engagement des agriculteurs en faveur des améliorations agricoles n'est pas durable.



**Le SHEP a été conçu un outil de conseil agricole visant à apporter des solutions spécifiques à ces problèmes sous-jacents.**

# L'approche SHEP

## Smallholder Horticulture Empowerment and Promotion

- Elle a été développée au Kenya en 2006 à travers un projet de coopération technique entre le ministère de l'agriculture kenyan et la JICA et est désormais mise en œuvre dans **30 pays africains**

### Un outil de conseil agricole

- SHEP cherche un changement de comportement chez les agriculteurs et les agents de vulgarisation ; il s'agit de passer de la posture de « **produire et vendre** » à « **produire pour vendre** »;
- SHEP vise à rendre autonomes les petits exploitants pour **réaliser une agriculture orientée vers le marché**.



# Le concept SHEP

L'approche SHEP est une combinaison entre deux théories: **l'asymétrie d'information** et **l'autodétermination**

## Promouvoir "l'Agriculture comme un Business"

Partage d'information entre les acteurs du marché et les agriculteurs pour améliorer l'efficacité des économies locales (Atténuer **l'asymétrie d'information**)

**Info. sur le marché**  
(variété, prix, saison, etc.)

Partage  
d'informations sur  
le marché

**Info. sur la production**  
(site de production,  
potentialité, etc.)

### Acteurs du Marché

- Détaillants, intermédiaires
- Fournisseurs d'intrants
- Transformateurs de produits agricoles

### Agriculteurs



## Motiver et autonomiser les agriculteurs avec la conception d'activités efficaces et les divers "astuces"

Stimuler la motivation intrinsèque sous la base de la Théorie de l'auto-détermination avec les 3 besoins psychologiques pour motiver



**Autonomie** : Les agriculteurs décident eux-mêmes des cultures à pratiquer et établissent un calendrier des cultures sur la base des résultats de l'étude de marché.



**Compétence** : Les techniques fournies aux agriculteurs sont faciles à utiliser et peu coûteuses. L'agriculteur peut les mettre en pratique immédiatement après les avoir apprises



**Appartenance sociale** : La communication directe entre les agriculteurs et les acteurs du marché est bénéfique pour établir de bonnes relations.

**Prise de conscience et changement de comportement chez les agriculteurs passant de "produire et vendre" à "produire pour vendre"**

**Augmentation durable de leurs revenus de l'activité agricole**

# Quatre étapes essentielles de SHEP

Etapas	Activités
<b>1. Partage des objectifs avec les agriculteurs</b>	<ul style="list-style-type: none"><li>▪ Atelier de sensibilisation</li></ul>
<b>2. Prise de conscience des agriculteurs</b>	<ul style="list-style-type: none"><li>▪ Enquête de base participative</li><li>▪ Etude de marché</li><li>▪ Forum de rencontres des parties prenantes</li></ul>
<b>3. Prise des décisions des agriculteurs</b>	<ul style="list-style-type: none"><li>▪ Sélection des cultures cibles</li><li>▪ Elaboration de plan d'action</li><li>▪ Elaboration de calendrier cultural</li></ul>
<b>4. Renforcement des capacités des agriculteur</b>	<ul style="list-style-type: none"><li>▪ Formations sur le terrain</li></ul>





# Etape 1 : Atelier de sensibilisation





# Support de sensibilisation élaboré au Sénégal



**ETUDE DE MARCHÉ**



**ETUDE DE BASE PARTICIPATIVE**

# Etape 2 : Prise de conscience des agriculteurs

- Enquête de base participative



Fiche des données sur production et revenus

<b>A.</b> nom et variété de la culture	<b>B.</b> Superficie cultivée (Ha)	<b>C.</b> Production totale (kg)	<b>D.</b> Production nette (kg)	<b>E.</b> Prix moyen par kg	<b>F.</b> Revenu total	<b>G.</b> Coût total de la production	<b>H.</b> Revenu Brut





# Etape 2 : Prise de conscience des agriculteurs

## - Etude de marché par producteurs





# Etape 3 : Prise des décisions des agriculteurs

## - Sélection des cultures cibles



# Etape 3 : Prise des décisions des agriculteurs

## - Sélection des cultures cibles

Culture/ Van	Consommer par les locaux ou non	Expérience dans la production	Période de production et de récolte	Défis de la production	Production Commercialisable Par ha	Prix unitaire (Mou/Kg)	Revenu par ha	coût de P. Production /ha	Revenu estimé par ha	Principal Marché	conditions du Marché	Remarques	Prong
Menthe	OUI	10	- Fin Mars Début Avril (toute l'année)	- Maladies et Insectes - Plaines d'invas - Intrans (prix élevé)	12 T/ha 4 T 5 T/ha	2.5 DH	3000 12 500 DH	10 000 DH	2 500	Marché Local	- Botte de 200g - produit frais - 3 cm longueur des feuilles et 25 cm de Taille	Livraison matin tôt	2
Courge Rouge	OUI	20	- Fin d'été Aûit ( Septembre octobre - )	- Consommation d'eau ( et la Vée ) - Salinité (d'eau et sol) - Stockage	60 T/ha	1.2 DH	72 000 DH	40 000 DH	3 200	"	- 6 à 10 Kg - Forme ovale		3
Persil	OUI	15	- Début Novembre Fin décembre (toute l'année) - Mars (Rural)	- Stockage - gel - Intrans (prix élevé) - M. B	8 T/ha	3.3 DH	26 400 DH	10 000 DH	16 400	"	- Coloration verte foncée - 0.75 kg/cotte	- Livraison matin tôt	1



# Etape 3 : Prise des décisions des agriculteurs

## - Elaboration de Plan d'action

### Plan d'action

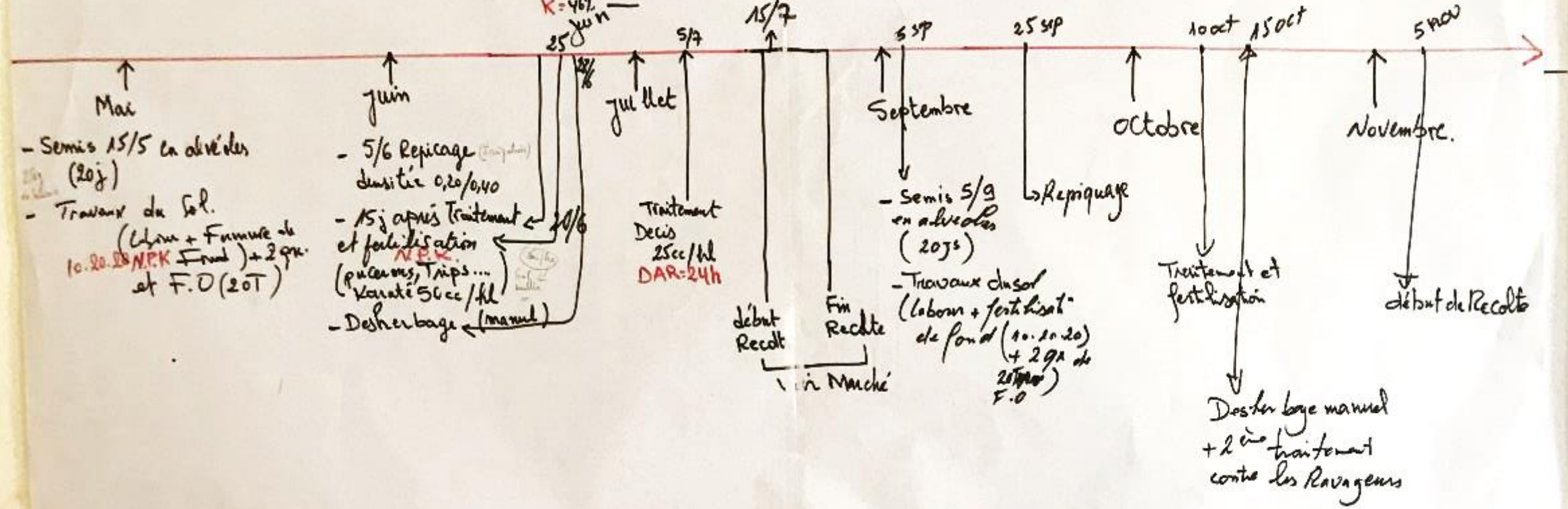
objectifs	Activites	Taches	Stades (en rapport à la plante)	Ressources	Responsable	Periodes	chargé de Faire la suivie
- Disponibilité de l'eau	- Utilisations du g à g	- Installation du g à g	- Avant le semis	- Subvention d'Etat	- Président du groupant	- Mois 07	- Même personne.
- S'approvisionner des semences de qualité	- Identification des fournisseurs des semences	- faire un programme d'irrigation. - Service d'irrigation - L'achat des semences	- " " " " - tout au long du cycle - Avant le semis	-	- le Tresorier	- Mois 07	- le Président
- Avoir un bon taux de germination	- Faire la pépinière	- semis dans les Alibolles	- Avant démarrage	- fond propre	- Responsable Technique	- 20 jours Avant démarrage	- Responsable Technique
- Protection contre les ennemis	- <del>Etalonnage et mise</del> Stratégie de protection faire une lutte intégré	- Achat des produits phytosanitaires	- <del>Durant</del> le cycle de production	- fond propre	- le Tresorier et le Responsable Technique	- durant le cycle	- Responsable Technique.
- <del>fixer</del> Avoir un prix de vente fixe	- Recherche des partenaires	- Signature d'un contrat	- Avant de production	- fond propre	- Président	- Avant le démarrage	- Président
- minimiser le coût d'eau	- Installation du Salaire	- Acheter les plaques solaires	- Avant l'installation de la culture	- crédit Bancaire	- Tresorier	- Mois 07	- Président.
- minimiser le coût de transport							

# Etape 3 : Prise des décisions des agriculteurs

## - Elaboration de calendrier cultural

### Calendrier Cultural - LAITUE - 1ha

N=33,5% -  
 P=12.55.07.-  
 K=46% -





# Etape 4 : Renforcement des capacités des agriculteur

- Formation technique
- Tenue de registre comptable



Promotion d'une agriculture orientée vers le marché  
Tenue de registre

Date	Libellé	Sortie	Entrées
15/5 en avril	- Achat de produits - Achat de produits - P. O. - Achat de produits - Achat de produits - Achat de produits	9345,00 MAD 1200,00 MAD 1500,00 2000,00 1500,00 1000,00	
05/06 25-29/06	- transport (100) - Transport - emballage	700,00 1000,00 1000,00	
15/07 / 22/07	- récolte	5000	
		Total = 15735 MAD	
			à 30 tonnes x 31500 / 1000000 Revenu: 92250 MAD
			Coût Produit = 0,45 MAD/kg



# Etape 2 : Forum de rencontres des parties prenantes



# Résultats obtenus par SHEP

# Augmentation de revenu : Sénégal

Année	Revenu Total	Coût de la production	% coût de la production	Revenu Brut
<b>2018</b>	<b>3,900 €</b>	<b>1,400 €</b>	<b>36%</b>	<b>2,500 €</b>
<b>2019</b>	<b>4,600 €</b>	<b>1,350 €</b>	<b>30%</b>	<b>32,00 €</b>
<b>2020</b>	<b>5,900 €</b>	<b>1,600 €</b>	<b>27%</b>	<b>4,300 €</b>
<b>Augmentation du revenu moyen après 2 ans</b>				<b>↗ 128%</b>
<b>Augmentation du revenu moyen après 3 ans</b>				<b>↗ 172%</b>

Data: projet SHEP Sénégal, juillet 2021

« Résultats du Projet auprès des 09 groupements du 2<sup>ème</sup> cycle, environ 300 échantillons »



# Amélioration des prix de vente grâce à une culture planifiée: Burkina Faso

## Oignon

Vente	Nbre sacs	Prix Unitaire	Montant (€)	PU par rapport PI
1 <sup>ère</sup>	320	30 €	9,800 €	Prix initial
2 <sup>ème</sup>	360	69 €	2,500 €	2.25 fois
3 <sup>ème</sup>	360	91 €	3,300 €	3 fois

Data: Groupement des femmes à Kaya formé par ex-stagier de la formation annuelle au japon

# Création d'emplois des jeunes

- Augmentation de la taille des cultures, des emplois ont été créés et les jeunes ont commencé à s'installer dans les zones rurales (Sénégal).
- En collaboration avec les centres de formation agricole et les projets des partenaires au développement (BAD), les sortants des centres ont réussi à réaliser leurs propres projets et à devenir autonomes (Madagascar).



# Introduction module SHEP dans les centres professionnels

- **Madagascar (2017~)** :  
7 Centres de formation professionnelle  
et 6 Écoles de formation technique
- **Niger (2017~)** :  
Institut Pratique pour le Développement Rural  
+ 4 Centres de formation professionnelle  
**60-70 personnes formées /an**
- **Mali (2021~)** :  
Centre d'Apprentissage Agricole  
(Brevet de Technicien Agricole)





# Etude sur l'impact du SHEP au Kenya

Disponible sur « <https://ies.keio.ac.jp/en/publications/14828/> »

Une étude menée par l'Institut d'études économiques, Université de Keio sur l'impact de l'activité SHEP au Kenya, à travers « cluster randomized controlled trial (RCT) » sur une période de deux ans (publié en octobre 2021).

## « Principaux constats »

- Le SHEP **augmente le revenu** horticole de 70% en moyenne sur 2 ans.
- Le SHEP s'adresse à tous, particulièrement **efficace pour les agriculteurs vulnérables**, ex. **les femmes chefs de ménages, les agriculteurs moins instruits et plus âgés**, ainsi que ceux qui n'ont aucune expérience préalable ou aucun lien avec l'horticulture.

# Contribution aux

# SUSTAINABLE DEVELOPMENT GOALS

2 ZERO HUNGER



5 GENDER EQUALITY



8 DECENT WORK AND ECONOMIC GROWTH



Autonomisation des petits agriculteurs, y compris les femmes, et à l'augmentation des revenus agricoles.

Autonomisation des femmes et promotion de la considération de l'aspect genre.

Création d'emploi, promotion de réinvestissent.



# Engagement du gouvernement du Japon

- 5ème conférence internationale de Tokyo sur le développement de l'Afrique (TICAD5) en 2013, le Japon s'est engagé officiellement à promouvoir l'approche SHEP en Afrique.
- Lors de la TICAD 7 en 2019, FIDA et JICA ont organisé une rencontre sur les stratégies conjointes permettant d'accroître la sécurité alimentaire et de réduire la pauvreté des agriculteurs en Afrique.

**Une déclaration de vulgarisation du SHEP auprès de 1 million de petits producteurs à travers le monde.**





# Vulgarisation de 2013 à nos jours



## En Afrique

- **30** pays africains ont introduit l'approche SHEP.
- **225,807** petits producteurs sont bénéficiaires de l'approche avec l'appui de **25,438** agents impliqués dans les activités de SHEP.

# Collaboration FIDA-JICA

2017

- Juillet : Visite du président du FIDA au siège de la JICA

2018

- Février : Participation au "SHEP International Workshop" par le directeur régional du FIDA pour l'Afrique australe.
- Octobre : Signature d'un protocole d'accord entre le FIDA et la JICA pour une collaboration continue dans toutes les questions d'intérêt commun, notamment dans le secteur du riz en Afrique dans le cadre de l'initiative CARD, dans le domaine de la nutrition dans le cadre de l'IFNA, dans le contexte du **SHEP** et dans le secteur du climat et de l'environnement dans le cadre de l'AI-CD

2019

- Août : Déclaration "SHEP One Million" à la TICAD 7 lors de l'évènement co-organisée par le FIDA et la JICA

2020

- Janvier : Élaboration de la première feuille de route

2021

- Juillet : Réunion de suivi sur l'avancement de collaboration

2022

- Août : Événement co-organisé sur l'approche SHEP à la TICAD8

# Première feuille de route

## (Janvier 2020)

### FIDA

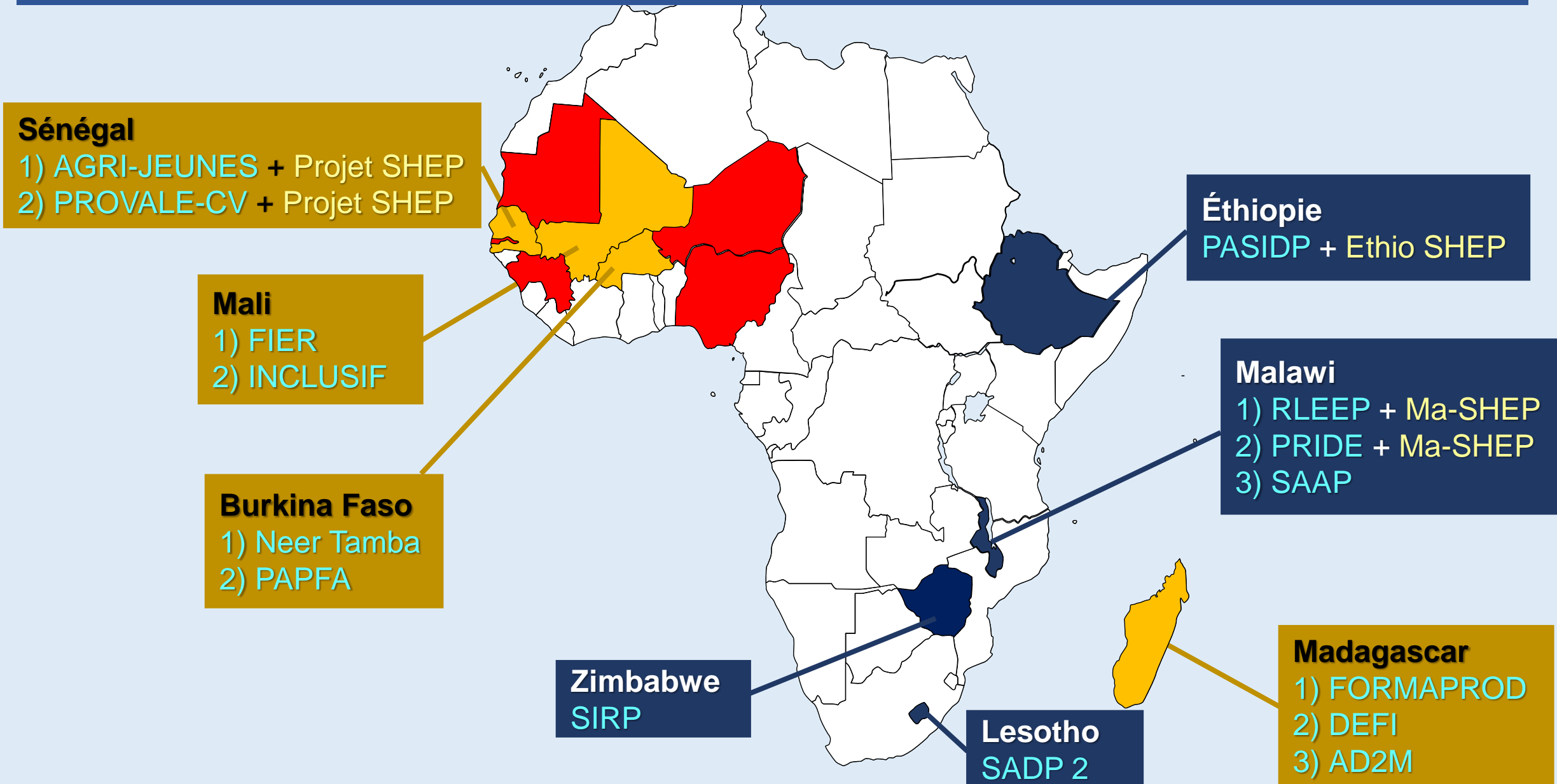
- 1) Diffuser l'informations aux bureaux nationaux du FIDA sur la collaboration entre les deux agences et coopération pour intégrer le SHEP dans les projets du FIDA.
- 2) Collaborer dans l'organisation d'ateliers et de séminaires.
- 3) Envisager la participation de technicien de la JICA au processus de la conception détaillée des programmes/projets qui visent l'appui aux petits producteurs agricoles.

### JICA

- 1) Joindre et contribuer au processus de formulation des programmes/projets à la demande du FIDA qui ciblent les petits exploitants agricoles et fournissent un soutien technique pour l'introduction du SHEP.
- 2) Intégrer activement le personnel du FIDA aux séminaires, ateliers et formations organisées dans le cadre des activités du SHEP.
- 3) Partager des matériels pédagogiques.



# Collaborations réalisées en Afrique

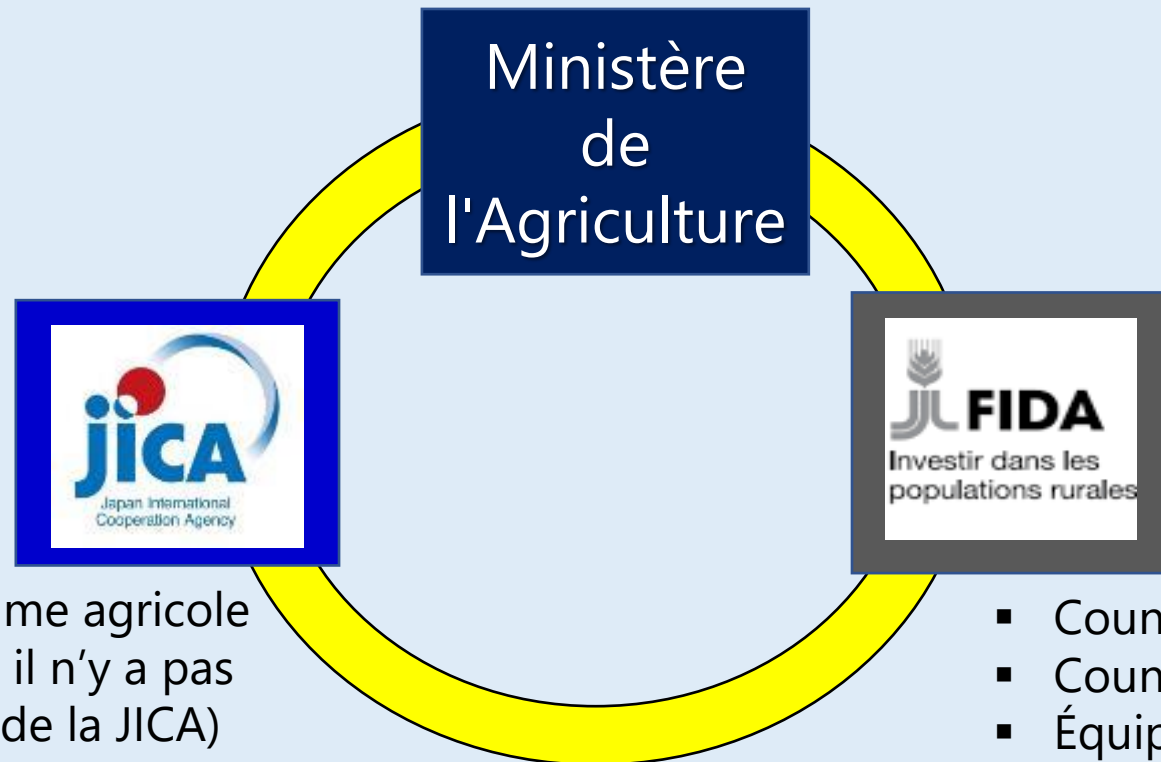


# Perspectives

- Echange entre les responsables des sièges du FIDA et de la JICA et reconfirmation des pays prioritaires pour la collaboration (y compris les potentiels futurs) ⇒ Juillet 2021
- Tenue de séminaires d'introduction/réunions d'échange d'opinions sur l'approche SHEP pour les responsables de terrain des pays anglophones (Mars 2022) et francophones (Aujourd'hui) ⇒ on est ici
- Approfondissement des discussions sur la possibilité de collaboration entre parties prenantes de chaque pays selon le besoin du pays.
- Mise en œuvre d'actions nécessaires (ex. organisation d'un atelier conjoint, formation des personnels, etc.)



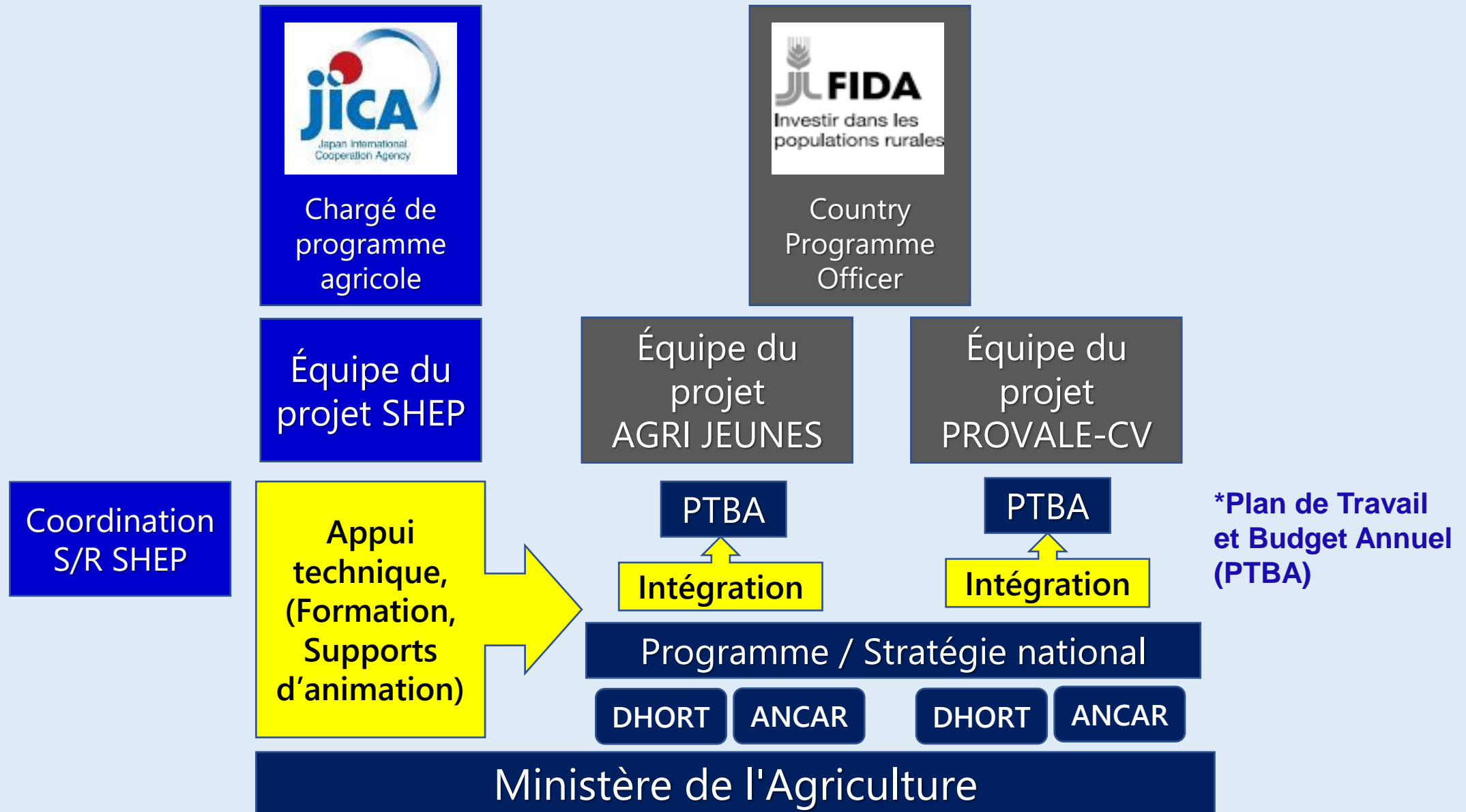
# Comment entamer la discussion?



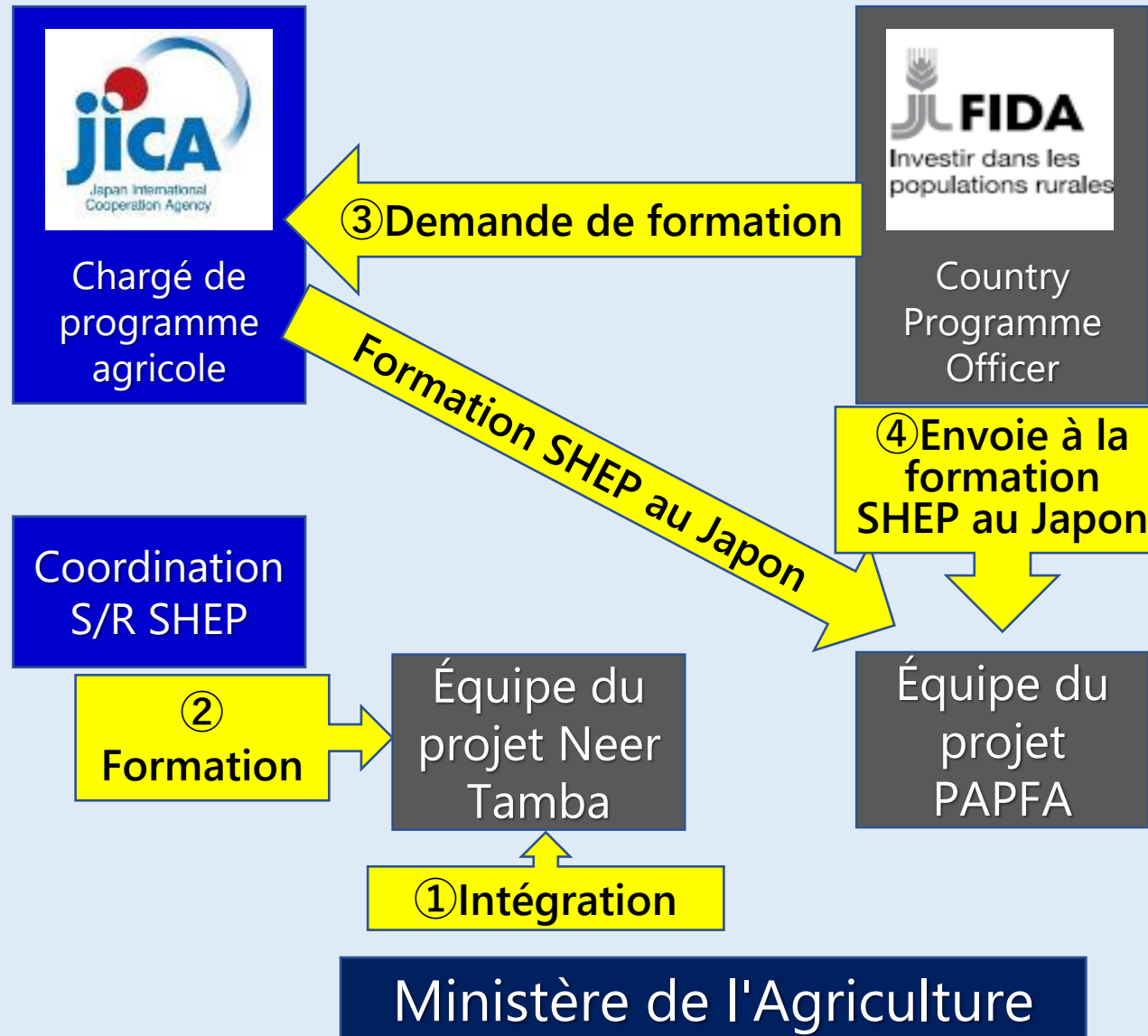
- Chargé de programme agricole
- Chargé du pays (où il n'y a pas de bureau résident de la JICA)
- Coordinatrice sous-régionale de SHEP
- Experts de la JICA dans le projet SHEP en cours d'exécution

- Country directeur
- Country Programme Officer
- Équipe de projet

# Cas de succès au Sénégal

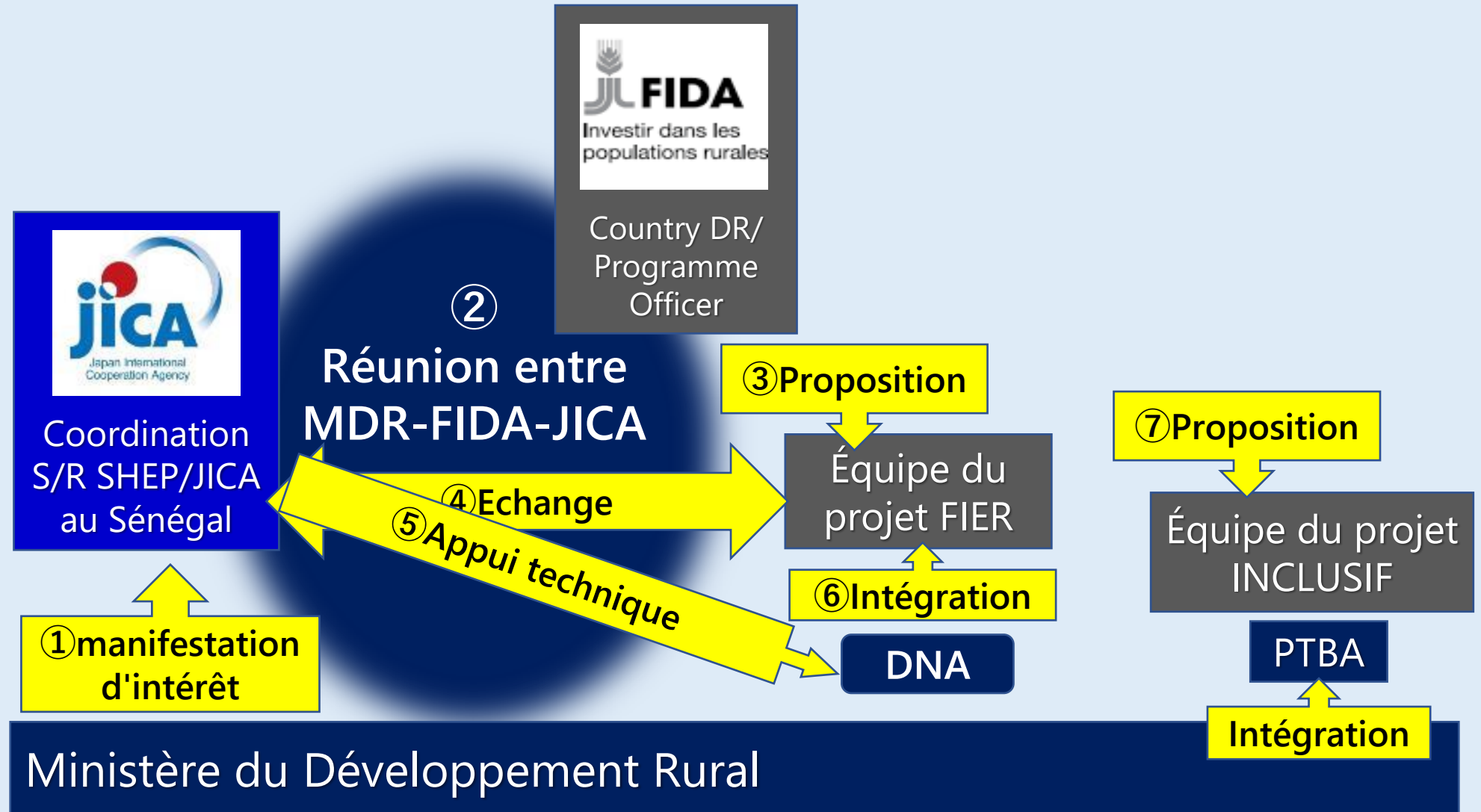


# Cas de succès au Burkina Faso





# Cas de succès au Mali

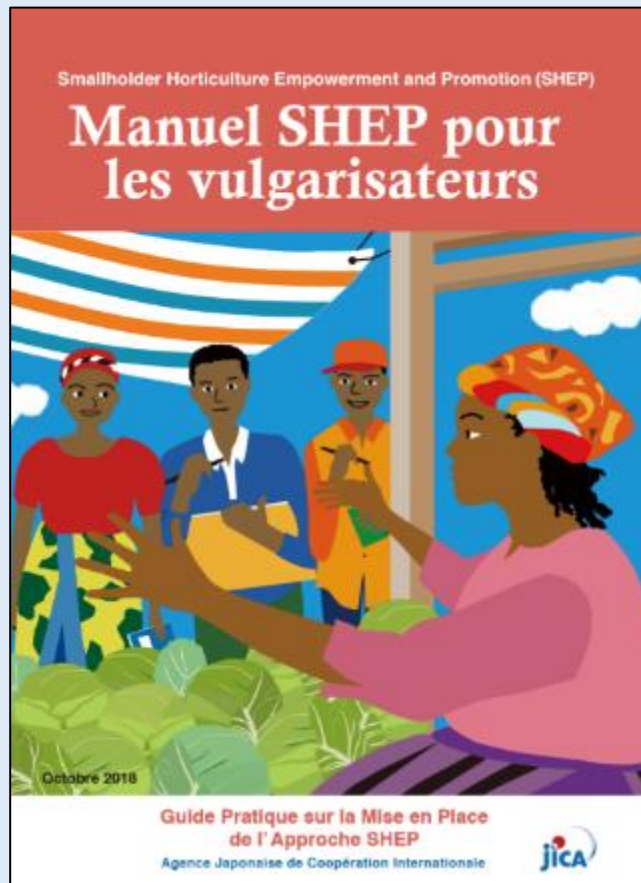


\*Plan de Travail  
et Budget  
Annuel (PTBA)

# Documentation sur l'approche SHEP

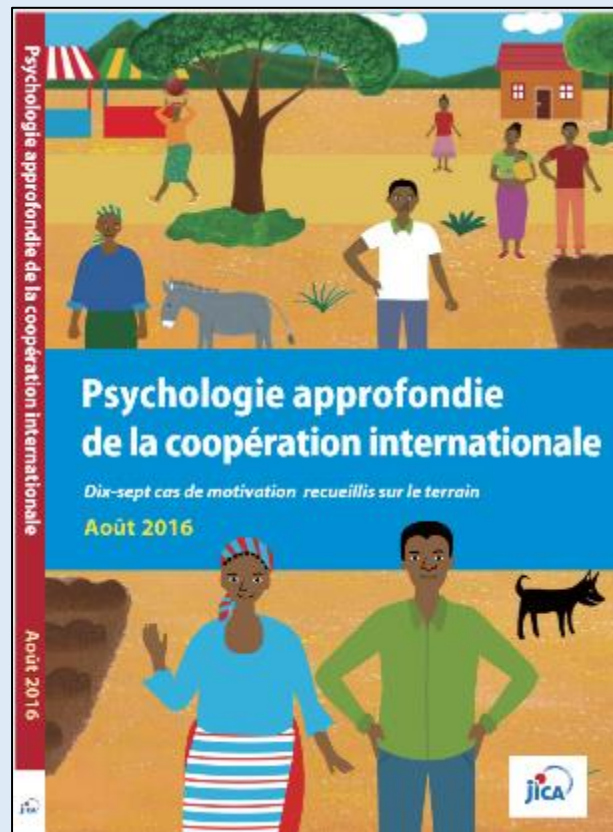
- Manuel SHEP pour les vulgarisateurs

[https://www.jica.go.jp/activities/issues/agricul/approach/shep/ku57pq00001zwwgkc-att/shep\\_handbook\\_fr.pdf](https://www.jica.go.jp/activities/issues/agricul/approach/shep/ku57pq00001zwwgkc-att/shep_handbook_fr.pdf)



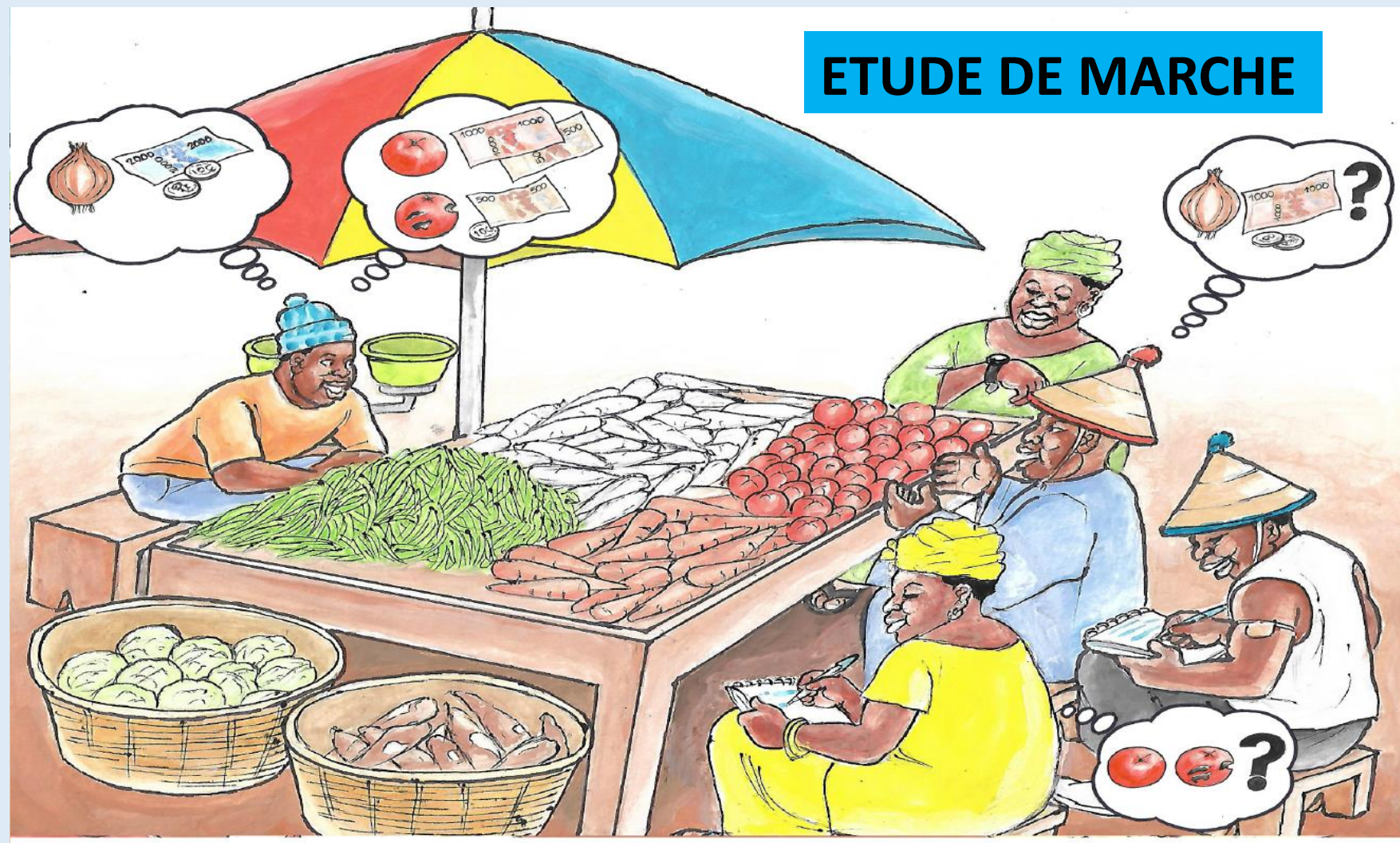
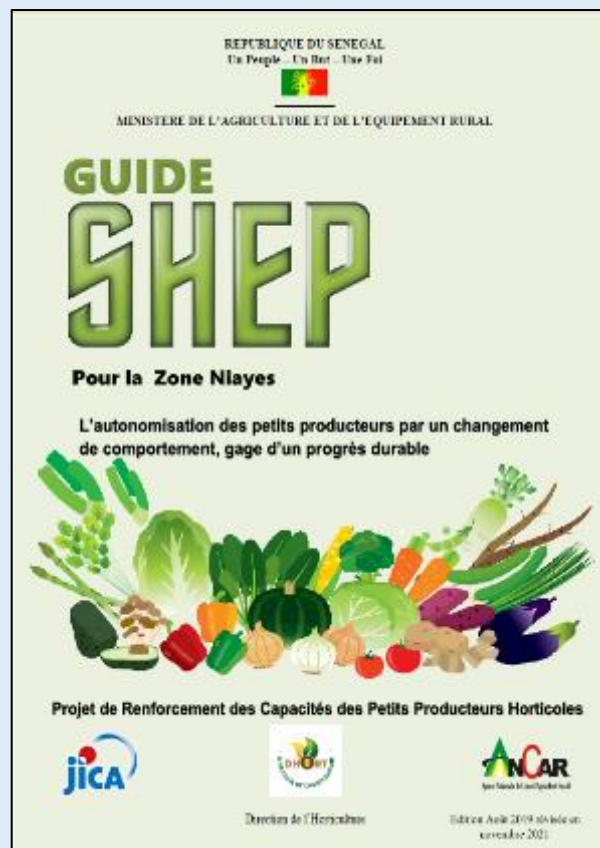
- Psychologie approfondie de la coopération internationale

[https://www.jica.go.jp/english/our\\_work/thematic\\_issues/agricultural/shep/c8h0vm0000cgw1hv-att/cooperation\\_fr.pdf](https://www.jica.go.jp/english/our_work/thematic_issues/agricultural/shep/c8h0vm0000cgw1hv-att/cooperation_fr.pdf)



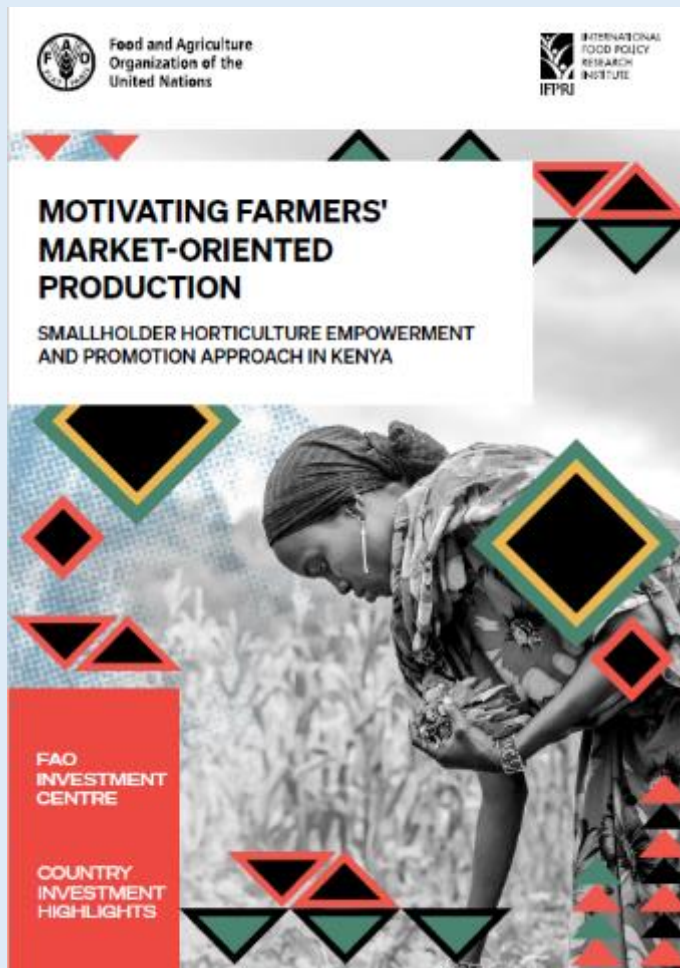


# Guide et support élaboré au Sénégal





# Etudes, évaluation sur l'approche SHEP



- ENGLISH : SHEP's Research (KeFAAS & FAO/IFPRI)  
<https://www.fao.org/documents/card/en/c/cb7026en>

- SHEP Impact Evaluation (Institute for Economic Studies, Keio University):  
<https://ies.keio.ac.jp/en/publications/14828/>

# Vidéos

- Présentation de l'approche SHEP

Version courte (6mins) :

<https://www.youtube.com/watch?v=czByErHzGWo>

Version complète (26 mins) :

<https://www.youtube.com/watch?v=czyYUuYnhZw>

- Explication de l'approche pour la formation

Version courte (5mins) : [https://youtu.be/\\_Kulg1XMP8Q](https://youtu.be/_Kulg1XMP8Q)

Version complète (1h05) : <https://youtu.be/KPa8BXY7J8Q>

- Exemple de Madagascar, Autonomisation des jeunes producteurs (horticulture, élevage, etc.) (13'25) :

<https://www.youtube.com/watch?v=l6Gcrv03zBk&feature=youtu.be>

- Voix d'agriculteurs des groupements SHEP au Sénégal (5'40) :

<https://www.youtube.com/watch?v=cJIIBuoiQ6A>

# Coordination sous-régionale de l'approche SHEP/JICA pour l'Afrique de l'Ouest et Centrale



**Kikué Sugimoto FALL**  
Coordonnatrice sous-régionale



**Momodou KEBE**  
Maître Formateur SHEP



**Amadou Sakhir MBAYE**  
Assistant Technique

- 1) Promotion de la diffusion et la vulgarisation de l'approche SHEP en Afrique francophone;**
- 2) Formation du personnel pour la mise en œuvre de l'approche SHEP.**



**Merci de votre aimable  
attention**

**COORDINATION SOUS-REGIONALE SHEP**

[coordinationsousregionaleshep@gmail.com](mailto:coordinationsousregionaleshep@gmail.com)