



ПС 220/110 кВ "Сардор"

**Условные обозначения**

Граница районов

должность	ФИО	подпись	дата
Гип ВЛ	Думбур Л.Н.		
Нач.ОИЗ	Асанов Р.Р.		
Гл. спец.	Те Т.Ч.		
Инж. 2 кат.	Уваров П.А.		

3686-370-01-т.1а-1а

Строительство Туракурганской ТЭС. ВЛ 220 кВ (1 этап)

**Материалы выбора трасс**

Стадия	Лист	Листов
ПП	1	1

План трасс захода - выхода ВЛ 220 кВ "Кызыл-Рават - Сардор" и "Кристалл - Сардор" Туракурганской ТЭС  
М 1:25 000

ОАО"СРЕДАЗЭНЕРГОСЕТЬПРОЕКТ"  
г.Ташкент 2014г.



Условные обозначения

Государственная граница



должность	ФИО	подпись	дата
ГИП ВЛ	Думбур Л.Н.		
Нач.ОИЗ	Асанов Р.Р.		
Гл. спец.	Тё Т.Ч.		
Инж. 2 кат.	Уваров П.А.		

3686-370-01-т.1а-2

Строительство Туракурганской ТЭС. ВЛ 220 кВ (1 этап)

Материалы выбора трасс

Стадия	Лист	Лист
ПП	1	1

План застройки ВЛ 220 кВ "Сардор - Кристалл" на Кызыл-Рават

М 1:10 000

ОАО"СРЕДАЗЭНЕРГОСЕТЬПРОЕ  
г.Ташкент 2013

## Выбросы источников по веществам

Учет:

"%" - источник учитывается с исключением из фона;

"±" - источник учитывается без исключения из фона;

"-" - источник не учитывается и его вклад исключается из фона.

При отсутствии отметок источник не учитывается.

Типы источников:

1 - точечный;

2 - линейный;

3 - неорганизованный;

4 - совокупность точечных, объединенных для расчета в один площадной;

5 - неорганизованный с нестационарной по времени мощностью выброса;

6 - точечный, с зонтом или горизонтальным направлением выброса;

7 - совокупность точечных с зонтами или горизонтальным направлением выброса;

8 - автомагистраль.

### Вещество: 0123 Железа оксид

№ пл.	№ цех	№ ист.	Тип	Учет	Выброс (г/с)	F	Лето			Зима		
							См/ПДК	Xm	Um (м/с)	См/ПДК	Xm	Um (м/с)
0	0	7	1	%	0,0290100	3	0,9169	18,8694	1,6552	0,8447	19,6665	1,8350
<b>Итого:</b>					<b>0,0290100</b>		<b>0,9169</b>			<b>0,8447</b>		

### Вещество: 0143 Марганец и его соединения

№ пл.	№ цех	№ ист.	Тип	Учет	Выброс (г/с)	F	Лето			Зима		
							См/ПДК	Xm	Um (м/с)	См/ПДК	Xm	Um (м/с)
0	0	7	1	%	0,0030600	3	3,8687	18,8694	1,6552	3,5642	19,6665	1,8350
<b>Итого:</b>					<b>0,0030600</b>		<b>3,8687</b>			<b>3,5642</b>		

### Вещество: 0301 Азот (IV) оксид (Азота диоксид)

№ пл.	№ цех	№ ист.	Тип	Учет	Выброс (г/с)	F	Лето			Зима		
							См/ПДК	Xm	Um (м/с)	См/ПДК	Xm	Um (м/с)
0	0	2	1	%	0,1131000	1	5,6126	37,7169	1,6543	5,1692	39,3173	1,8347
0	0	3	1	%	0,0453000	1	2,2480	37,7169	1,6543	2,0704	39,3173	1,8347
0	0	4	1	%	0,1373000	1	1,5260	77,7476	5,7764	1,5217	77,5891	5,8277
0	0	5	1	%	0,0453000	1	2,2480	37,7169	1,6543	2,0704	39,3173	1,8347
<b>Итого:</b>					<b>0,3410000</b>		<b>11,6347</b>			<b>10,8317</b>		

### Вещество: 0304 Азот (II) оксид (Азота оксид)

№ пл.	№ цех	№ ист.	Тип	Учет	Выброс (г/с)	F	Лето			Зима		
							См/ПДК	Xm	Um (м/с)	См/ПДК	Xm	Um (м/с)
0	0	2	1	%	0,0184000	1	0,1940	37,7169	1,6543	0,1787	39,3173	1,8347
0	0	3	1	%	0,0074000	1	0,0780	37,7169	1,6543	0,0719	39,3173	1,8347
0	0	4	1	%	0,0223000	1	0,0527	77,7476	5,7764	0,0525	77,5891	5,8277
0	0	5	1	%	0,0074000	1	0,0780	37,7169	1,6543	0,0719	39,3173	1,8347
<b>Итого:</b>					<b>0,0555000</b>		<b>0,4028</b>			<b>0,3750</b>		

### Вещество: 0328 Углерод черный (Сажа)

№ пл.	№ цех	№ ист.	Тип	Учет	Выброс (г/с)	F	Лето			Зима		
							См/ПДК	Xm	Um (м/с)	См/ПДК	Xm	Um (м/с)
0	0	2	1	%	0,0042000	1	0,1181	37,7169	1,6543	0,1088	39,3173	1,8347
0	0	3	1	%	0,0072000	1	0,2025	37,7169	1,6543	0,1865	39,3173	1,8347
0	0	4	1	%	0,0117000	1	0,0737	77,7476	5,7764	0,0735	77,5891	5,8277
0	0	5	1	%	0,0072000	1	0,2025	37,7169	1,6543	0,1865	39,3173	1,8347
<b>Итого:</b>					<b>0,0303000</b>		<b>0,5967</b>			<b>0,5552</b>		

### Вещество: 0330 Сера диоксид

№ пл.	№ цех	№ ист.	Тип	Учет	Выброс (г/с)	F	Лето			Зима		
							См/ПДК	Xm	Um (м/с)	См/ПДК	Xm	Um (м/с)
0	0	2	1	%	0,0217000	1	0,1831	37,7169	1,6543	0,1686	39,3173	1,8347
0	0	3	1	%	0,0150000	1	0,1265	37,7169	1,6543	0,1165	39,3173	1,8347
0	0	4	1	%	0,0183000	1	0,0346	77,7476	5,7764	0,0345	77,5891	5,8277
0	0	5	1	%	0,0150000	1	0,1265	37,7169	1,6543	0,1165	39,3173	1,8347
<b>Итого:</b>					<b>0,0700000</b>		<b>0,4707</b>			<b>0,4362</b>		

Вещество: 0337 Углерод оксид

№ пл.	№ цех	№ ист.	Тип	Учет	Выброс (г/с)	F	Лето			Зима		
							См/ПДК	Xm	Um (м/с)	См/ПДК	Xm	Um (м/с)
0	0	2	1	%	0,0471000	3	0,1192	18,8585	1,6543	0,1098	19,6586	1,8347
0	0	3	1	%	0,0683000	3	0,1729	18,8585	1,6543	0,1592	19,6586	1,8347
0	0	5	1	%	0,0683000	3	0,1729	18,8585	1,6543	0,1592	19,6586	1,8347
<b>Итого:</b>					<b>0,1837000</b>		<b>0,4649</b>			<b>0,4282</b>		

Вещество: 0616 Ксилол (смесь изомеров)

№ пл.	№ цех	№ ист.	Тип	Учет	Выброс (г/с)	F	Лето			Зима		
							См/ПДК	Xm	Um (м/с)	См/ПДК	Xm	Um (м/с)
0	0	8	1	%	0,0144650	3	0,9144	18,8694	1,6552	0,8424	19,6665	1,8350
<b>Итого:</b>					<b>0,0144650</b>		<b>0,9144</b>			<b>0,8424</b>		

Вещество: 0703 Бенз/а/пирен (3,4-Бензпирен)

№ пл.	№ цех	№ ист.	Тип	Учет	Выброс (г/с)	F	Лето			Зима		
							См/ПДК	Xm	Um (м/с)	См/ПДК	Xm	Um (м/с)
0	0	4	1	%	0,0000002	1	0,0208	77,7476	5,7764	0,0207	77,5891	5,8277
<b>Итого:</b>					<b>0,0000002</b>		<b>0,0208</b>			<b>0,0207</b>		

Вещество: 1325 Формальдегид

№ пл.	№ цех	№ ист.	Тип	Учет	Выброс (г/с)	F	Лето			Зима		
							См/ПДК	Xm	Um (м/с)	См/ПДК	Xm	Um (м/с)
0	0	4	1	%	0,0025000	1	0,0675	77,7476	5,7764	0,0673	77,5891	5,8277
<b>Итого:</b>					<b>0,0025000</b>		<b>0,0675</b>			<b>0,0673</b>		

Вещество: 2752 Уайт-спирит

№ пл.	№ цех	№ ист.	Тип	Учет	Выброс (г/с)	F	Лето			Зима		
							См/ПДК	Xm	Um (м/с)	См/ПДК	Xm	Um (м/с)
0	0	8	1	%	0,0107350	3	0,1357	18,8694	1,6552	0,1250	19,6665	1,8350
<b>Итого:</b>					<b>0,0107350</b>		<b>0,1357</b>			<b>0,1250</b>		

Вещество: 2754 Углеводороды предельные C12-C19

№ пл.	№ цех	№ ист.	Тип	Учет	Выброс (г/с)	F	Лето			Зима		
							См/ПДК	Xm	Um (м/с)	См/ПДК	Xm	Um (м/с)
0	0	2	1	%	0,0147000	1	0,0620	37,7169	1,6543	0,0571	39,3173	1,8347
0	0	3	1	%	0,0583000	1	0,2459	37,7169	1,6543	0,2265	39,3173	1,8347
0	0	4	1	%	0,0600000	1	0,0567	77,7476	5,7764	0,0565	77,5891	5,8277
0	0	5	1	%	0,0583000	1	0,2459	37,7169	1,6543	0,2265	39,3173	1,8347
<b>Итого:</b>					<b>0,1913000</b>		<b>0,6105</b>			<b>0,5666</b>		

Вещество: 2908 Пыль неорганическая: 70-20% SiO2

№ пл.	№ цех	№ ист.	Тип	Учет	Выброс (г/с)	F	Лето			Зима		
-------	-------	--------	-----	------	--------------	---	------	--	--	------	--	--

							См/ПДК	Xm	Um (м/с)	См/ПДК	Xm	Um (м/с)
0	0	1	1	%	0,0100000	3	0,4218	18,8585	1,6543	0,3885	19,6586	1,8347
0	0	3	1	%	0,0036000	3	0,1519	18,8585	1,6543	0,1399	19,6586	1,8347
0	0	6	3	%	0,0007000	3	0,2000	5,7000	0,5000	0,2000	5,7000	0,5000
<b>Итого:</b>					<b>0,0143000</b>		<b>0,7737</b>			<b>0,7284</b>		

Расчет проводился по веществам (группам суммации)

Код	Наименование вещества	Предельно Допустимая Концентрация			Коэф. экологич. ситуации	Фоновая концентр.	
		Тип	Спр. значение	Исп. в расч.		Учет	Интерп.
0123	Железа оксид	ПДК с/с * 10	0,04	0,4	1	Нет	Нет
0143	Марганец и его соединения	ПДК м/р	0,01	0,01	1	Нет	Нет
0301	Азот (IV) оксид (Азота диоксид)	ПДК м/р	0,085	0,085	1	Нет	Нет
0304	Азот (II) оксид (Азота оксид)	ПДК м/р	0,4	0,4	1	Нет	Нет
0328	Углерод черный (Сажа)	ПДК м/р	0,15	0,15	1	Нет	Нет
0330	Сера диоксид	ПДК м/р	0,5	0,5	1	Нет	Нет
0337	Углерод оксид	ПДК м/р	5	5	1	Нет	Нет
0616	Ксилол (смесь изомеров)	ПДК м/р	0,2	0,2	1	Нет	Нет
0703	Бенз/а/пирен (3,4-Бензпирен)	ПДК с/с * 10	0,000001	0,00001	1	Нет	Нет
1325	Формальдегид	ПДК м/р	0,035	0,035	1	Нет	Нет
2752	Уайт-спирит	ОБУВ	1	1	1	Нет	Нет
2754	Углеводороды предельные C12-C19	ПДК м/р	1	1	1	Нет	Нет
2908	Пыль неорганическая: 70-20% SiO2	ПДК м/р	0,3	0,3	1	Нет	Нет

### Расчетные области

#### Расчетные площадки

№	Тип	Полное описание площадки				Ширина, (м)	Шаг, (м)		Высота, (м)	Комментарий
		Координаты середины 1-й стороны (м)		Координаты середины 2-й стороны (м)			X	Y		
		X	Y	X	Y					
1	Заданная	0	1000	2000	1000	2000	100	100	2	

#### Расчетные точки

№	Координаты точки (м)		Высота (м)	Тип точки	Комментарий
	X	Y			
1	900,00	1000,00	2	точка пользователя	
2	1000,00	1100,00	2	точка пользователя	
3	1000,00	900,00	2	точка пользователя	
4	1100,00	1000,00	2	точка пользователя	

Вещества, расчет для которых не целесообразен  
Критерий целесообразности расчета E3=0,1

Код	Наименование	Сумма См/ПДК
0703	Бенз/а/пирен (3,4-Бензпирен)	0,020784
1325	Формальдегид	0,06748

Результаты расчета и вклады по веществам  
(расчетные точки)

- 0 - расчетная точка пользователя
- 1 - точка на границе охранной зоны
- 2 - точка на границе производственной зоны
- 3 - точка на границе СЗЗ
- 4 - на границе жилой зоны
- 5 - точка на границе здания

**Вещество: 0123 Железа оксид**

№	Коорд Х(м)	Коорд Y(м)	Высота (м)	Концентр. (д. ПДК)	Напр. ветра	Скор. ветра	Фон (д. ПДК)	Фон до искл.	Тип точки
2	1000	1100	2	0,18	177	2,88	0,000	0,000	0
	Площадка	Цех	Источник	Вклад в долях ПДК		Вклад %			
	0	0	7	0,18		100,00			
4	1100	1000	2	0,16	279	2,88	0,000	0,000	0
	Площадка	Цех	Источник	Вклад в долях ПДК		Вклад %			
	0	0	7	0,16		100,00			
1	900	1000	2	0,13	82	2,88	0,000	0,000	0
	Площадка	Цех	Источник	Вклад в долях ПДК		Вклад %			
	0	0	7	0,13		100,00			
3	1000	900	2	0,12	2	2,88	0,000	0,000	0
	Площадка	Цех	Источник	Вклад в долях ПДК		Вклад %			
	0	0	7	0,12		100,00			

**Вещество: 0143 Марганец и его соединения**

№	Коорд Х(м)	Коорд Y(м)	Высота (м)	Концентр. (д. ПДК)	Напр. ветра	Скор. ветра	Фон (д. ПДК)	Фон до искл.	Тип точки
2	1000	1100	2	0,16	177	2,88	0,000	0,000	0
	Площадка	Цех	Источник	Вклад в долях ПДК		Вклад %			
	0	0	7	0,16		100,00			
4	1100	1000	2	0,14	279	2,88	0,000	0,000	0
	Площадка	Цех	Источник	Вклад в долях ПДК		Вклад %			
	0	0	7	0,14		100,00			
1	900	1000	2	0,12	82	2,88	0,000	0,000	0
	Площадка	Цех	Источник	Вклад в долях ПДК		Вклад %			
	0	0	7	0,12		100,00			
3	1000	900	2	0,11	2	2,88	0,000	0,000	0
	Площадка	Цех	Источник	Вклад в долях ПДК		Вклад %			
	0	0	7	0,11		100,00			

**Вещество: 0301 Азот (IV) оксид (Азота диоксид)**

№	Коорд Х(м)	Коорд Y(м)	Высота (м)	Концентр. (д. ПДК)	Напр. ветра	Скор. ветра	Фон (д. ПДК)	Фон до искл.	Тип точки
2	1000	1100	2	0,20	179	2,19	0,000	0,000	0
	Площадка	Цех	Источник	Вклад в долях ПДК		Вклад %			
	0	0	2	0,10		51,96			
	0	0	3	0,04		19,44			
	0	0	5	0,04		19,44			
4	1100	1000	2	0,20	271	2,19	0,000	0,000	0
	Площадка	Цех	Источник	Вклад в долях ПДК		Вклад %			
	0	0	2	0,10		51,96			
	0	0	3	0,04		19,44			
	0	0	5	0,04		19,44			
1	900	1000	2	0,20	89	2,52	0,000	0,000	0
	Площадка	Цех	Источник	Вклад в долях ПДК		Вклад %			
	0	0	2	0,10		49,19			
	0	0	3	0,04		19,86			
	0	0	5	0,04		19,86			
3	1000	900	2	0,20	1	2,52	0,000	0,000	0
	Площадка	Цех	Источник	Вклад в долях ПДК		Вклад %			
	0	0	2	0,10		49,19			
	0	0	3	0,04		19,86			
	0	0	5	0,04		19,86			

Вещество: 0304 Азот (II) оксид (Азота оксид)

№	Коорд Х(м)	Коорд У(м)	Высота (м)	Концентр. (д. ПДК)	Напр. ветра	Скор. ветра	Фон (д. ПДК)	Фон до искл.	Тип точки
2	1000	1100	2	0,23	179	2,19	0,000	0,000	0
	Площадка	Цех	Источник	Вклад в долях		ПДК	Вклад %		
	0	0	2			0,12	51,89		
	0	0	3			0,05	19,49		
	0	0	5			0,05	19,49		
4	1100	1000	2	0,23	271	2,19	0,000	0,000	0
	Площадка	Цех	Источник	Вклад в долях		ПДК	Вклад %		
	0	0	2			0,12	51,89		
	0	0	3			0,05	19,49		
	0	0	5			0,05	19,49		
1	900	1000	2	0,23	89	2,52	0,000	0,000	0
	Площадка	Цех	Источник	Вклад в долях		ПДК	Вклад %		
	0	0	2			0,11	49,12		
	0	0	3			0,05	19,92		
	0	0	5			0,05	19,92		
3	1000	900	2	0,23	1	2,52	0,000	0,000	0
	Площадка	Цех	Источник	Вклад в долях		ПДК	Вклад %		
	0	0	2			0,11	49,12		
	0	0	3			0,05	19,92		
	0	0	5			0,05	19,92		

Вещество: 0328 Углерод черный (Сажа)

№	Коорд Х(м)	Коорд У(м)	Высота (м)	Концентр. (д. ПДК)	Напр. ветра	Скор. ветра	Фон (д. ПДК)	Фон до искл.	Тип точки
1	900	1000	2	0,35	90	2,49	0,000	0,000	0
	Площадка	Цех	Источник	Вклад в долях		ПДК	Вклад %		
	0	0	5			0,12	35,32		
	0	0	3			0,12	35,32		
	0	0	2			0,07	19,57		
3	1000	900	2	0,35	0	2,49	0,000	0,000	0
	Площадка	Цех	Источник	Вклад в долях		ПДК	Вклад %		
	0	0	5			0,12	35,32		
	0	0	3			0,12	35,32		
	0	0	2			0,07	19,57		
2	1000	1100	2	0,34	180	2,49	0,000	0,000	0
	Площадка	Цех	Источник	Вклад в долях		ПДК	Вклад %		
	0	0	5			0,12	34,71		
	0	0	3			0,12	34,71		
	0	0	2			0,07	20,79		
4	1100	1000	2	0,34	270	2,49	0,000	0,000	0
	Площадка	Цех	Источник	Вклад в долях		ПДК	Вклад %		
	0	0	5			0,12	34,71		
	0	0	3			0,12	34,71		
	0	0	2			0,07	20,79		

Вещество: 0330 Сера диоксид

№	Коорд Х(м)	Коорд У(м)	Высота (м)	Концентр. (д. ПДК)	Напр. ветра	Скор. ветра	Фон (д. ПДК)	Фон до искл.	Тип точки
1	900	1000	2	0,28	90	2,29	0,000	0,000	0
	Площадка	Цех	Источник	Вклад в долях		ПДК	Вклад %		
	0	0	2			0,11	38,58		
	0	0	3			0,08	28,09		
	0	0	5			0,08	28,09		
3	1000	900	2	0,28	0	2,29	0,000	0,000	0
	Площадка	Цех	Источник	Вклад в долях		ПДК	Вклад %		
	0	0	2			0,11	38,58		
	0	0	3			0,08	28,09		
	0	0	5			0,08	28,09		
2	1000	1100	2	0,28	180	2,29	0,000	0,000	0
	Площадка	Цех	Источник	Вклад в долях		ПДК	Вклад %		

		0	0	2		0,11	40,48			
		0	0	3		0,08	27,18			
		0	0	5		0,08	27,18			
4	1100	1000		2	0,28	270	2,29	0,000	0,000	0
		Площадка	Цех	Источник	Вклад в долях	ПДК	Вклад %			
		0	0	2		0,11	40,48			
		0	0	3		0,08	27,18			
		0	0	5		0,08	27,18			

Вещество: 0337 Углерод оксид

№	Коорд Х(м)	Коорд Y(м)	Высота (м)	Концентр. (д. ПДК)	Напр. ветра	Скор. ветра	Фон (д. ПДК)	Фон до искл.	Тип точки
1	900	1000	2	0,13	90	2,88	0,000	0,000	0
		Площадка	Цех	Источник	Вклад в долях	ПДК	Вклад %		
		0	0	5		0,05	37,95		
		0	0	3		0,05	37,95		
		0	0	2		0,03	24,09		
3	1000	900	2	0,13	0	2,88	0,000	0,000	0
		Площадка	Цех	Источник	Вклад в долях	ПДК	Вклад %		
		0	0	5		0,05	37,95		
		0	0	3		0,05	37,95		
		0	0	2		0,03	24,09		
2	1000	1100	2	0,12	180	2,88	0,000	0,000	0
		Площадка	Цех	Источник	Вклад в долях	ПДК	Вклад %		
		0	0	5		0,05	36,66		
		0	0	3		0,05	36,66		
		0	0	2		0,03	26,69		
4	1100	1000	2	0,12	270	2,88	0,000	0,000	0
		Площадка	Цех	Источник	Вклад в долях	ПДК	Вклад %		
		0	0	5		0,05	36,66		
		0	0	3		0,05	36,66		
		0	0	2		0,03	26,69		

Вещество: 0616 Ксилол (смесь изомеров)

№	Коорд Х(м)	Коорд Y(м)	Высота (м)	Концентр. (д. ПДК)	Напр. ветра	Скор. ветра	Фон (д. ПДК)	Фон до искл.	Тип точки
2	1000	1100	2	0,22	177	2,88	0,000	0,000	0
		Площадка	Цех	Источник	Вклад в долях	ПДК	Вклад %		
		0	0	8		0,22	100,00		
4	1100	1000	2	0,19	279	2,88	0,000	0,000	0
		Площадка	Цех	Источник	Вклад в долях	ПДК	Вклад %		
		0	0	8		0,19	100,00		
1	900	1000	2	0,16	82	2,88	0,000	0,000	0
		Площадка	Цех	Источник	Вклад в долях	ПДК	Вклад %		
		0	0	8		0,16	100,00		
3	1000	900	2	0,18	2	2,88	0,000	0,000	0
		Площадка	Цех	Источник	Вклад в долях	ПДК	Вклад %		
		0	0	8		0,15	100,00		

Вещество: 2752 Уайт-спирит

№	Коорд Х(м)	Коорд Y(м)	Высота (м)	Концентр. (д. ПДК)	Напр. ветра	Скор. ветра	Фон (д. ПДК)	Фон до искл.	Тип точки
2	1000	1100	2	0,05	177	2,88	0,000	0,000	0
		Площадка	Цех	Источник	Вклад в долях	ПДК	Вклад %		
		0	0	8		0,05	100,00		
4	1100	1000	2	0,04	279	2,88	0,000	0,000	0
		Площадка	Цех	Источник	Вклад в долях	ПДК	Вклад %		
		0	0	8		0,04	100,00		
1	900	1000	2	0,03	82	2,88	0,000	0,000	0
		Площадка	Цех	Источник	Вклад в долях	ПДК	Вклад %		
		0	0	8		0,03	100,00		
3	1000	900	2	0,03	2	2,88	0,000	0,000	0
		Площадка	Цех	Источник	Вклад в долях	ПДК	Вклад %		



0 0 8 0,03 100,00

**Вещество: 2754 Углеводороды предельные C12-C19**

№	Коорд X(м)	Коорд Y(м)	Высота (м)	Концентр. (д. ПДК)	Напр. ветра	Скор. ветра	Фон (д. ПДК)	Фон до искл.	Тип точки
1	900	1000	2	0,36	91	2,37	0,000	0,000	0
	Площадка	Цех	Источник	Вклад в долях ПДК		Вклад %			
	0	0	5	0,15		41,92			
	0	0	3	0,15		41,92			
	0	0	2	0,04		9,64			
3	1000	900	2	0,36	359	2,37	0,000	0,000	0
	Площадка	Цех	Источник	Вклад в долях ПДК		Вклад %			
	0	0	5	0,15		41,92			
	0	0	3	0,15		41,92			
	0	0	2	0,04		9,64			
2	1000	1100	2	0,35	181	2,37	0,000	0,000	0
	Площадка	Цех	Источник	Вклад в долях ПДК		Вклад %			
	0	0	5	0,15		41,56			
	0	0	3	0,15		41,56			
	0	0	2	0,04		10,34			
4	1100	1000	2	0,35	269	2,37	0,000	0,000	0
	Площадка	Цех	Источник	Вклад в долях ПДК		Вклад %			
	0	0	5	0,15		41,56			
	0	0	3	0,15		41,56			
	0	0	2	0,04		10,34			

**Вещество: 2908 Пыль неорганическая: 70-20% SiO2**

№	Коорд X(м)	Коорд Y(м)	Высота (м)	Концентр. (д. ПДК)	Напр. ветра	Скор. ветра	Фон (д. ПДК)	Фон до искл.	Тип точки
4	1100	1000	2	0,17	271	2,60	0,000	0,000	0
	Площадка	Цех	Источник	Вклад в долях ПДК		Вклад %			
	0	0	1	0,12		71,83			
	0	0	3	0,04		23,24			
	0	0	6	0,01		4,93			
2	1000	1100	2	0,17	179	2,60	0,000	0,000	0
	Площадка	Цех	Источник	Вклад в долях ПДК		Вклад %			
	0	0	1	0,12		71,45			
	0	0	3	0,04		23,56			
	0	0	6	0,01		5,00			
3	1000	900	2	0,16	1	2,60	0,000	0,000	0
	Площадка	Цех	Источник	Вклад в долях ПДК		Вклад %			
	0	0	1	0,11		69,28			
	0	0	3	0,04		25,58			
	0	0	6	0,01		5,13			
1	900	1000	2	0,16	90	2,60	0,000	0,000	0
	Площадка	Цех	Источник	Вклад в долях ПДК		Вклад %			
	0	0	1	0,11		68,37			
	0	0	3	0,04		26,43			
	0	0	6	0,01		5,20			

Таблица 3.1

### Параметры источников выбросов загрязняющих веществ при строительстве ВЛ 220 кВ

Наименование цеха, участка	Источники выделения загрязняющих веществ	Число часов работы за	Наименование источника загрязнения атмосферы	№ ист. карте	Н ист. выбр. м	Диаметр трубы м	Параметры газовой смеси			Координаты источников на карте-схеме, м		Наименование загрязняющего вещества	Выбросы загрязняющих веществ		
							Объем м <sup>3</sup> /с	Скорость м/с	Тем-ра град.С	Х1	У1		г/с	мг/м <sup>3</sup>	т/год
1	2	3	4	5	6	7	8	9	10	11	12	13	14	15	16
Площадка под опоры	Экскаватор КРАЗ	1232	неорганизованный	1	2,0	0,50	1,000	5,09	35	1003	1002	Пыль	0,0100	10,0	0,044
		1232	неорганизованный	2	2,0	0,50	1,000	5,09	35	1003	1003	Оксид углерода	0,0471	47,1	0,209
Бульдозер		1232	неорганизованный	3	2,0	0,50	1,000	5,09	35	998	998	Диоксид азота	0,1131	113,1	0,502
												Оксид азота	0,0184	18,4	0,082
Установка опор	Передвижная электростанция	1232	труба	4	3,0	0,20	0,950	30,24	250	1005	1005	Углеводороды	0,0147	14,7	0,065
												Сажа	0,0042	4,2	0,018
												Диоксид серы	0,0217	21,7	0,096
												Пыль	0,0036	3,6	0,016
												Оксид углерода	0,0683	68,3	0,303
												Оксид азота	0,0453	45,3	0,201
												Оксид азота	0,0074	7,4	0,033
												Углеводороды	0,0583	58,3	0,259
												Сажа	0,0072	7,2	0,032
												Диоксид серы	0,0150	15,0	0,067
Кран		1232	неорганизованный	5	2,0	0,50	1,000	5,09	35	1005	1005	Диоксид азота	0,1373	144,56	0,609
												Оксид азота	0,0223	23,49	0,099
												Углеводороды	0,0600	63,16	0,266
												Бен(а)пирен	2,2E-07	0,00	9,6E-07
												Сажа	0,0117	12,28	0,052
												Альдегиды	0,0025	2,63	0,011
												Диоксид серы	0,0183	19,30	0,081
												Оксид углерода	0,0683	68,33	0,303
												Диоксид азота	0,0453	45,33	0,201
												Оксид азота	0,0074	7,37	0,033
Установка опор		1232	неорганизованный	6	2,0	0,50	1,000	5,09	35	1000	1013	Углеводороды	0,0583	58,33	0,259
												Сажа	0,0072	7,22	0,032
												Диоксид серы	0,0150	15,00	0,067
												Пыль	0,0007	0,7	0,003
												Железа оксид	0,02901	29,01	0,025
												Марганец и его соединения	0,00306	3,06	0,003
												Ксилон	0,014465	14,46	0,112
												Уайт-спирит	0,010735	10,74	0,083
<b>Итого</b>												<b>0,9460</b>	<b>4,164</b>		



Уровень загрязнения атмосферы  
Железа оксид

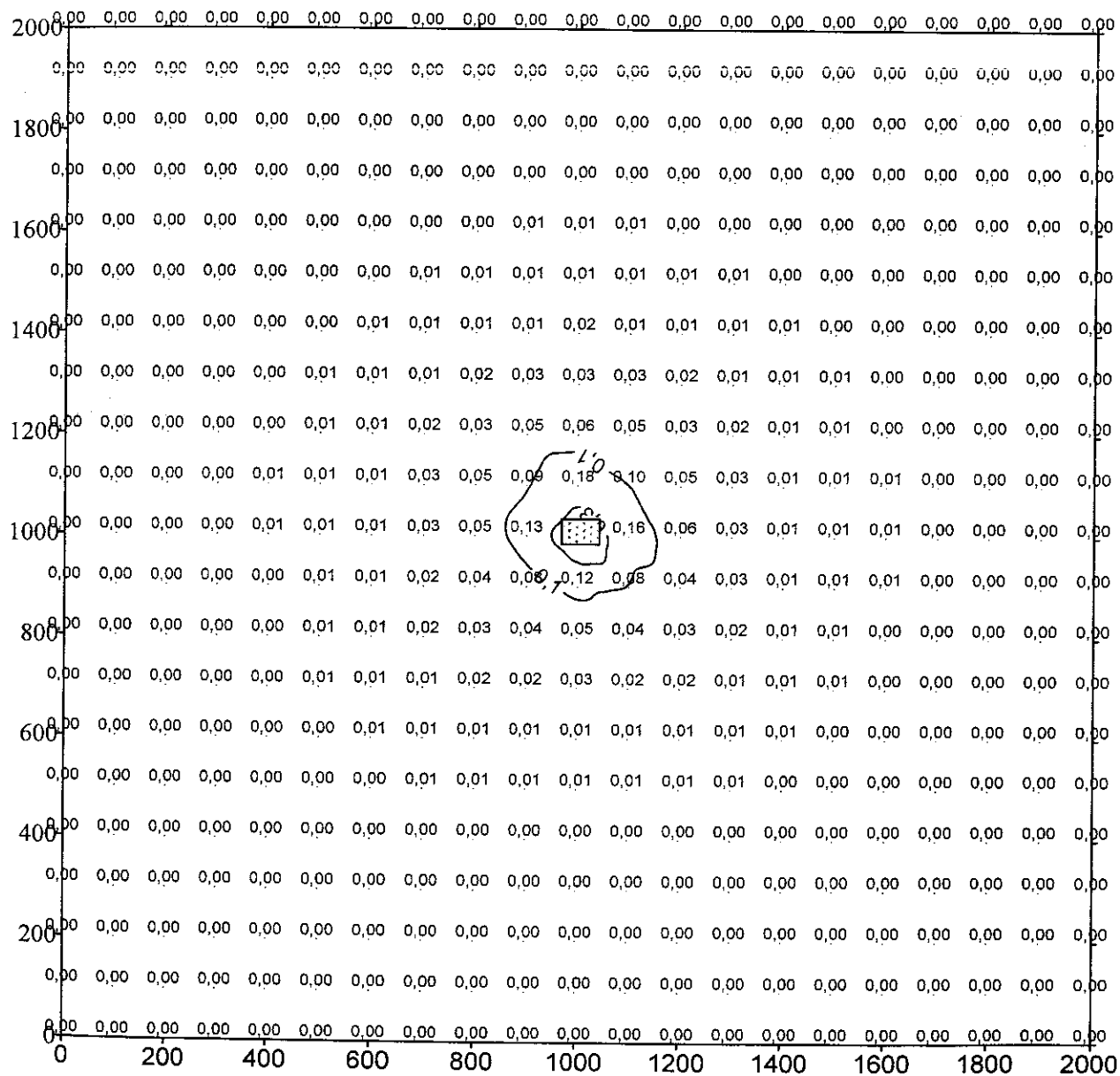


Рис. 4. 1

Уровень загрязнения атмосферы  
Марганец и его соединения

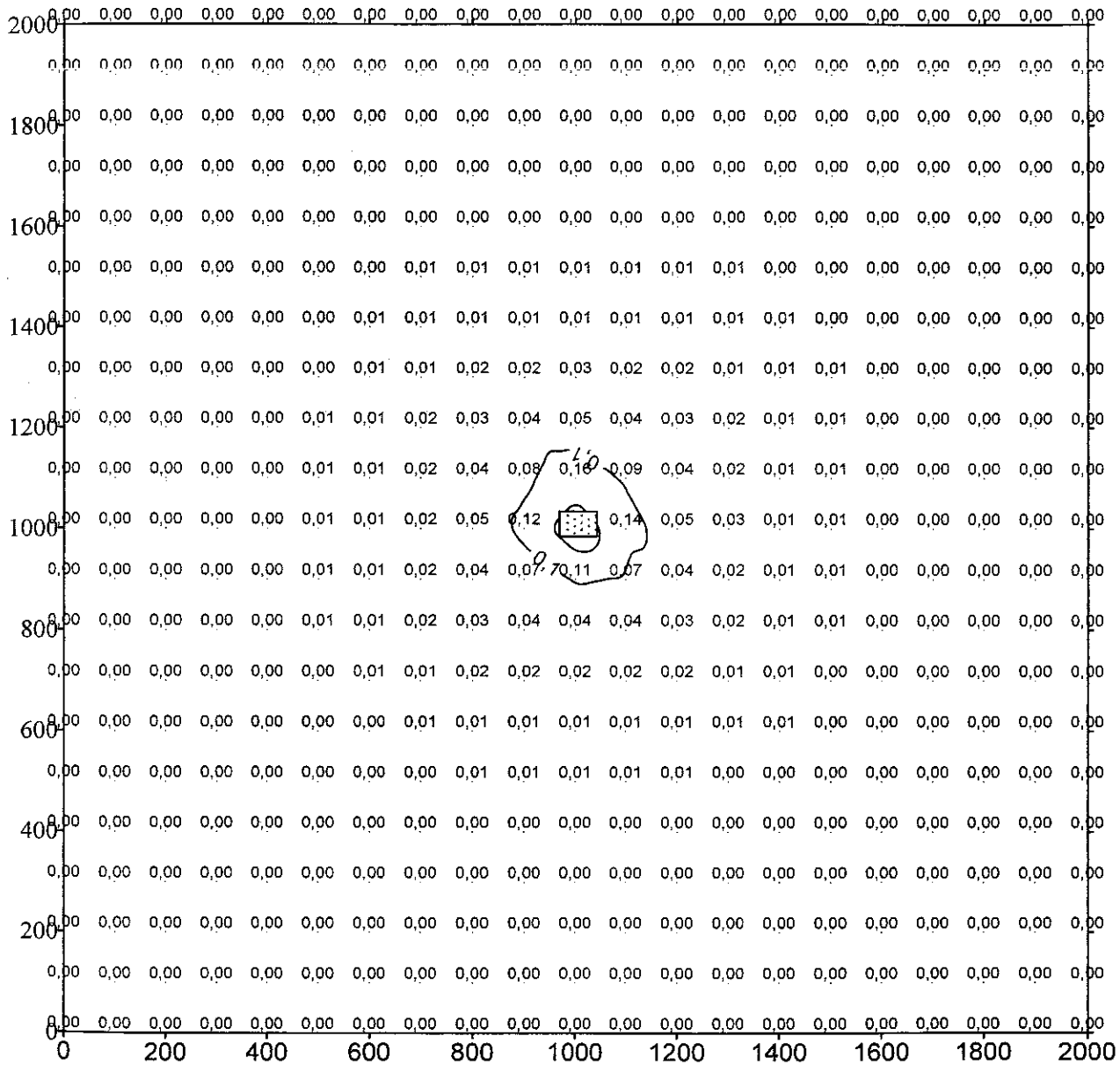


Рис. 4.2

Уровень загрязнения атмосферы  
Диоксид азота

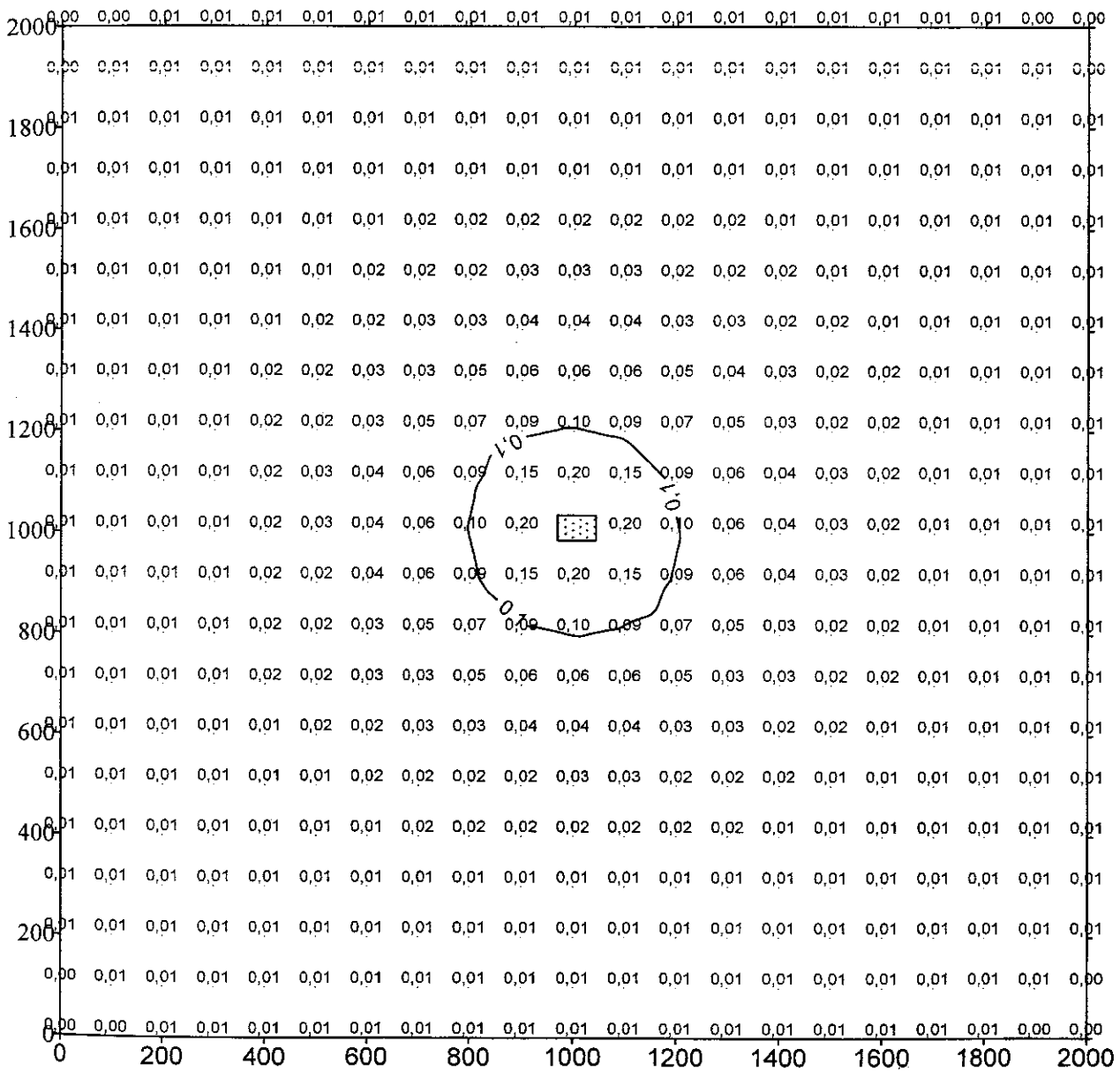


Рис. 4.3

Уровень загрязнения атмосферы  
Оксид азота

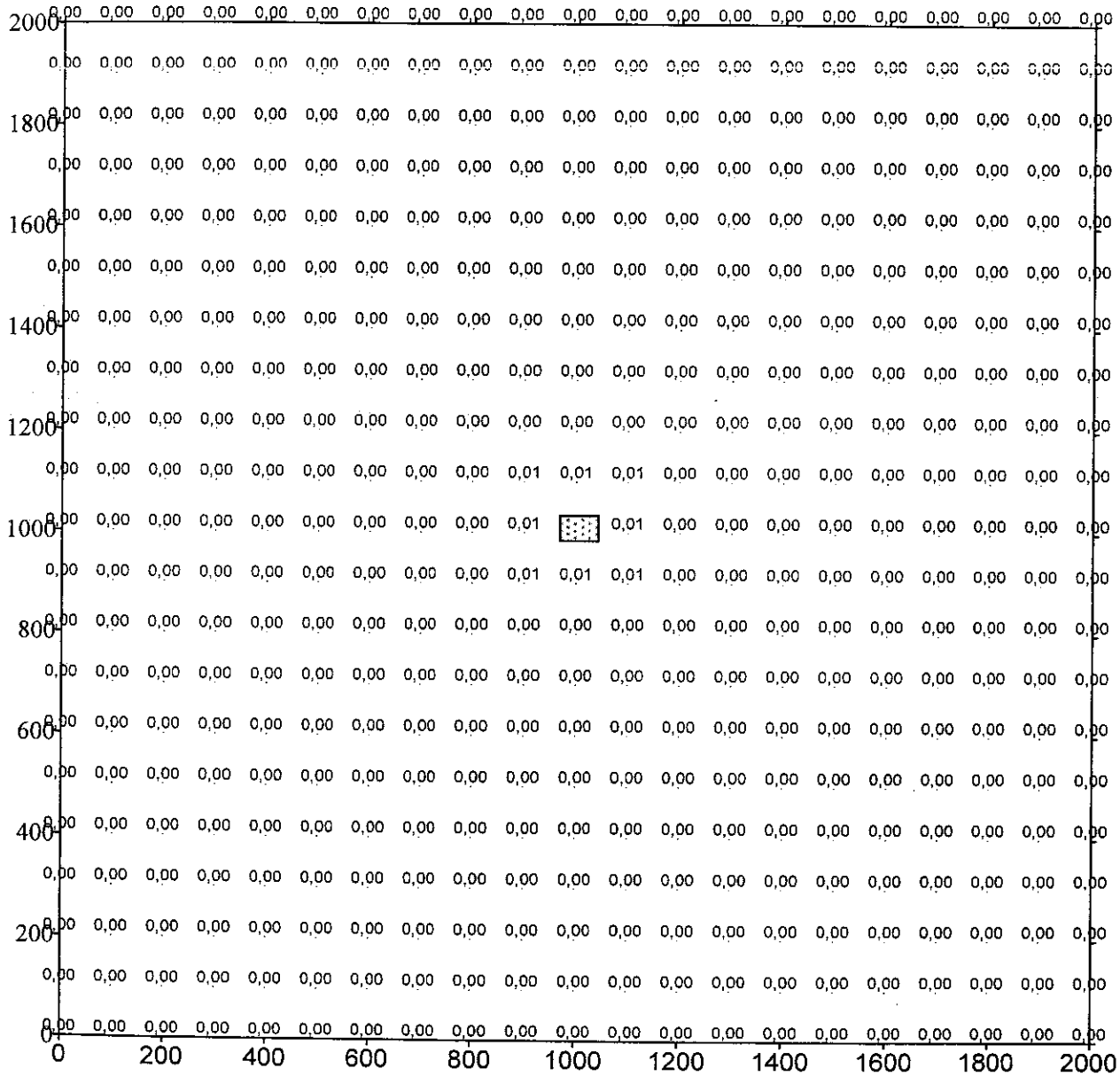


Рис. 4.4







Уровень загрязнения атмосферы  
Углерода оксид

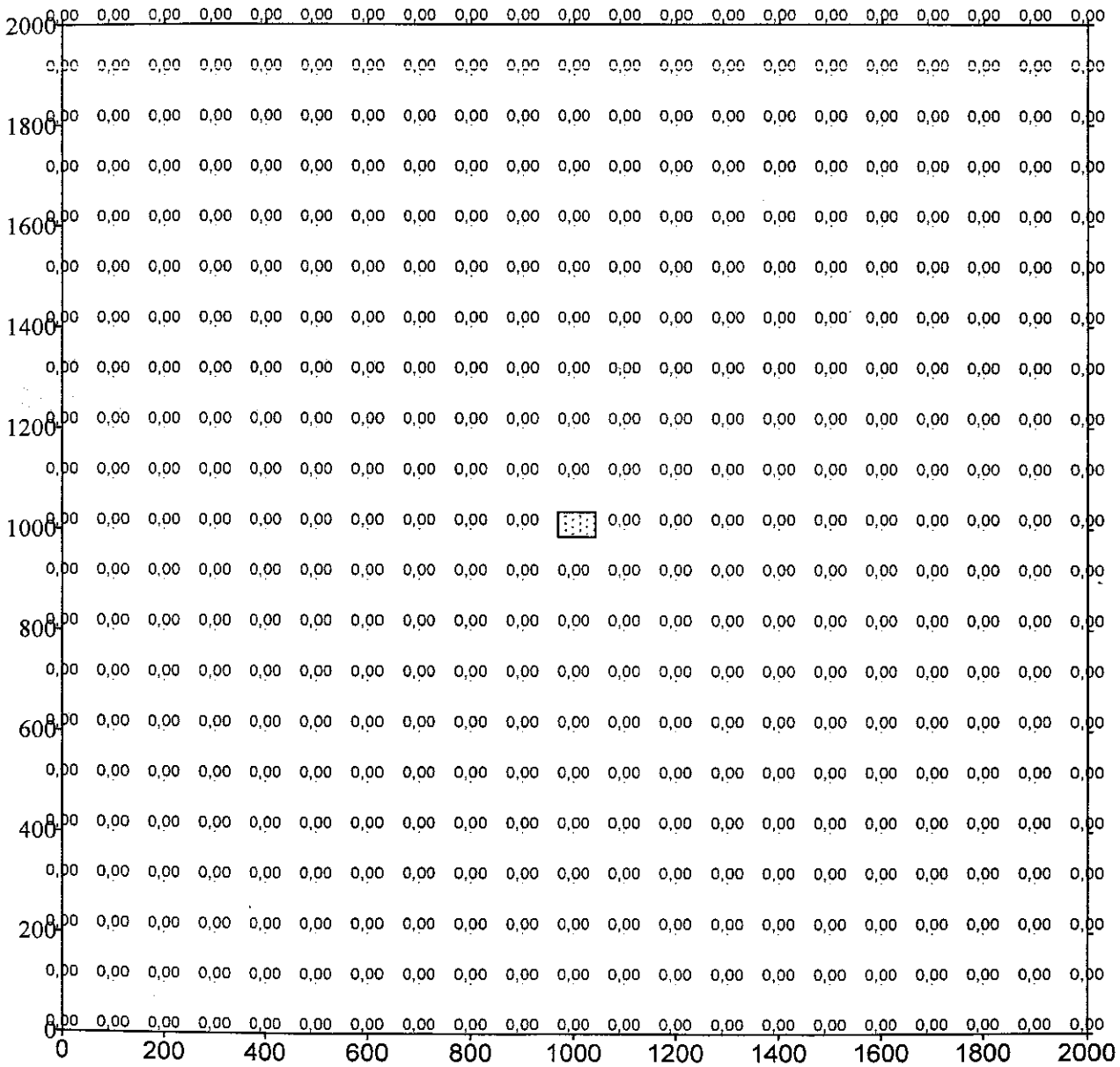


Рис. 4. 7

Уровень загрязнения атмосферы  
Ксилол

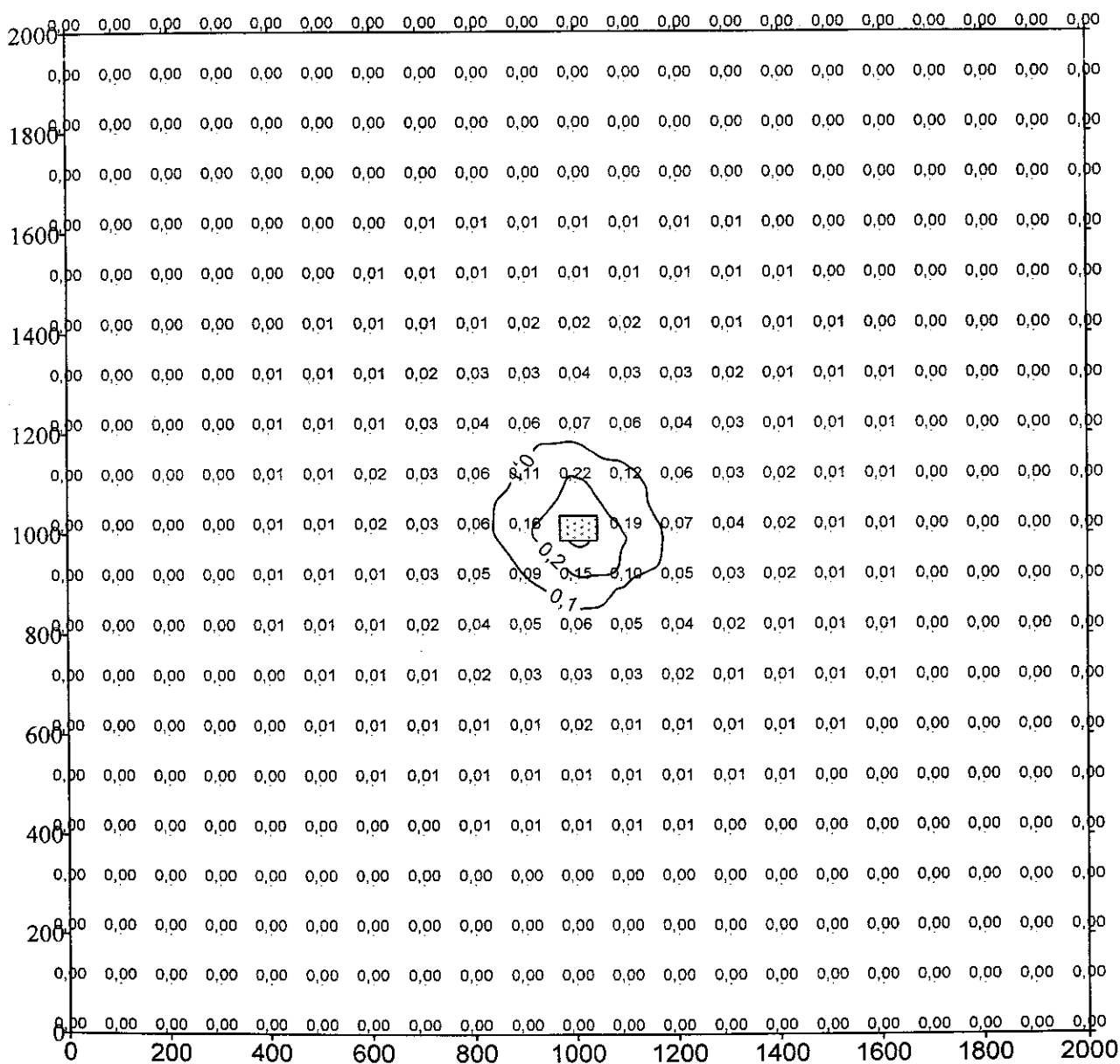


Рис. 4. 8

Уровень загрязнения атмосферы  
Уайт-спирит

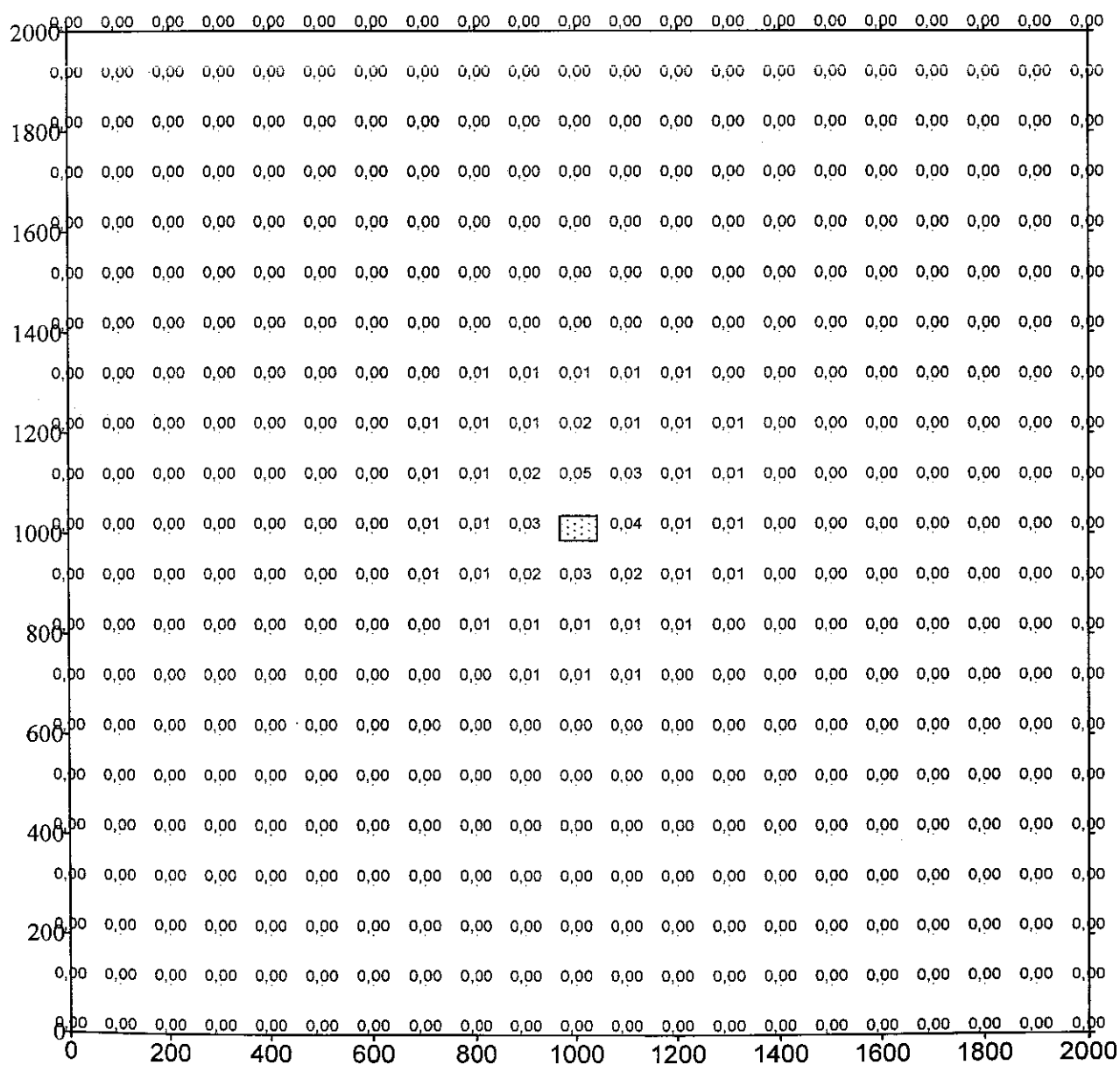


Рис. 4. 9

Уровень загрязнения атмосферы  
Углеводороды

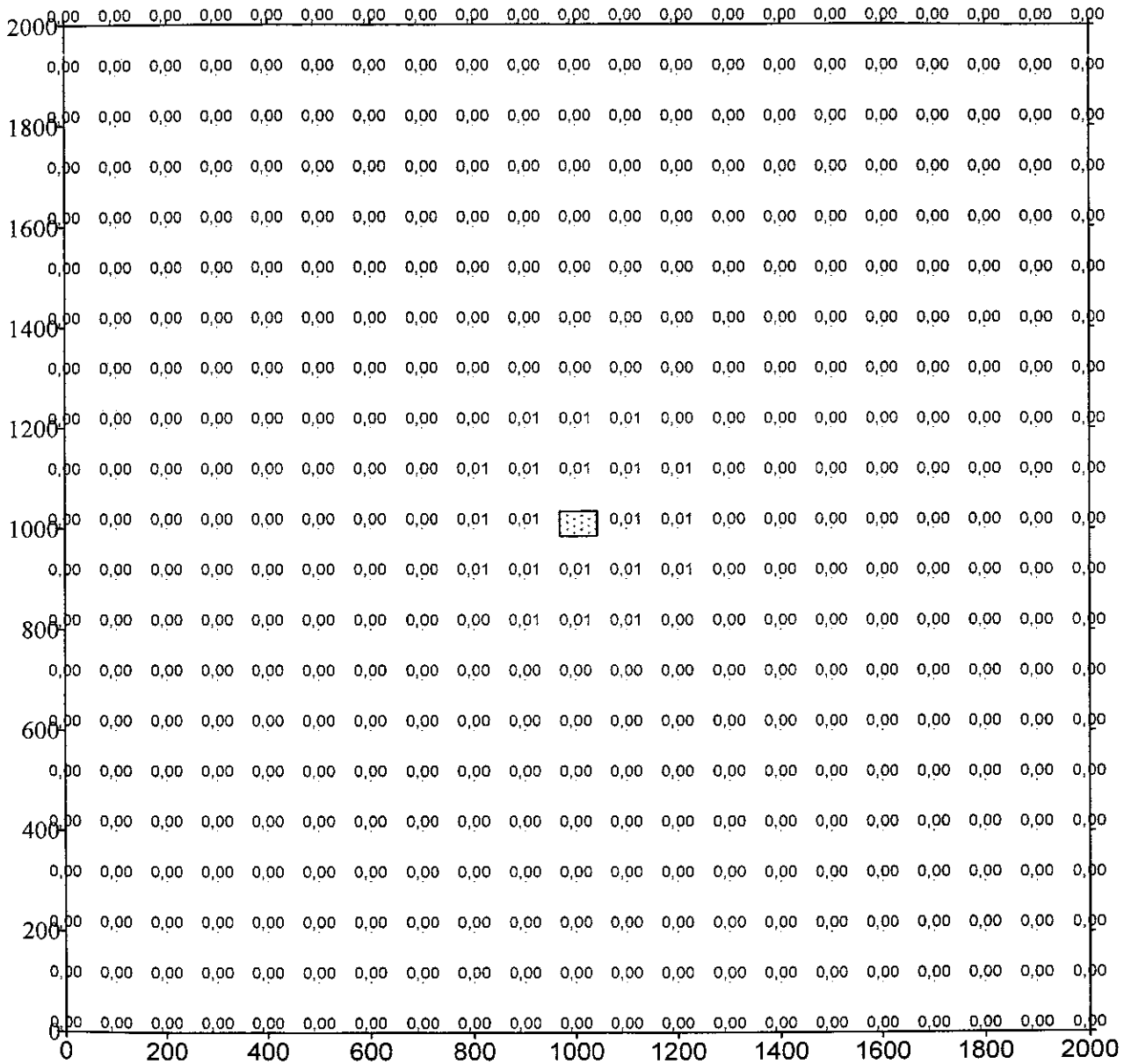


Рис. 4. 10

Уровень загрязнения атмосферы  
Пыль неорганическая

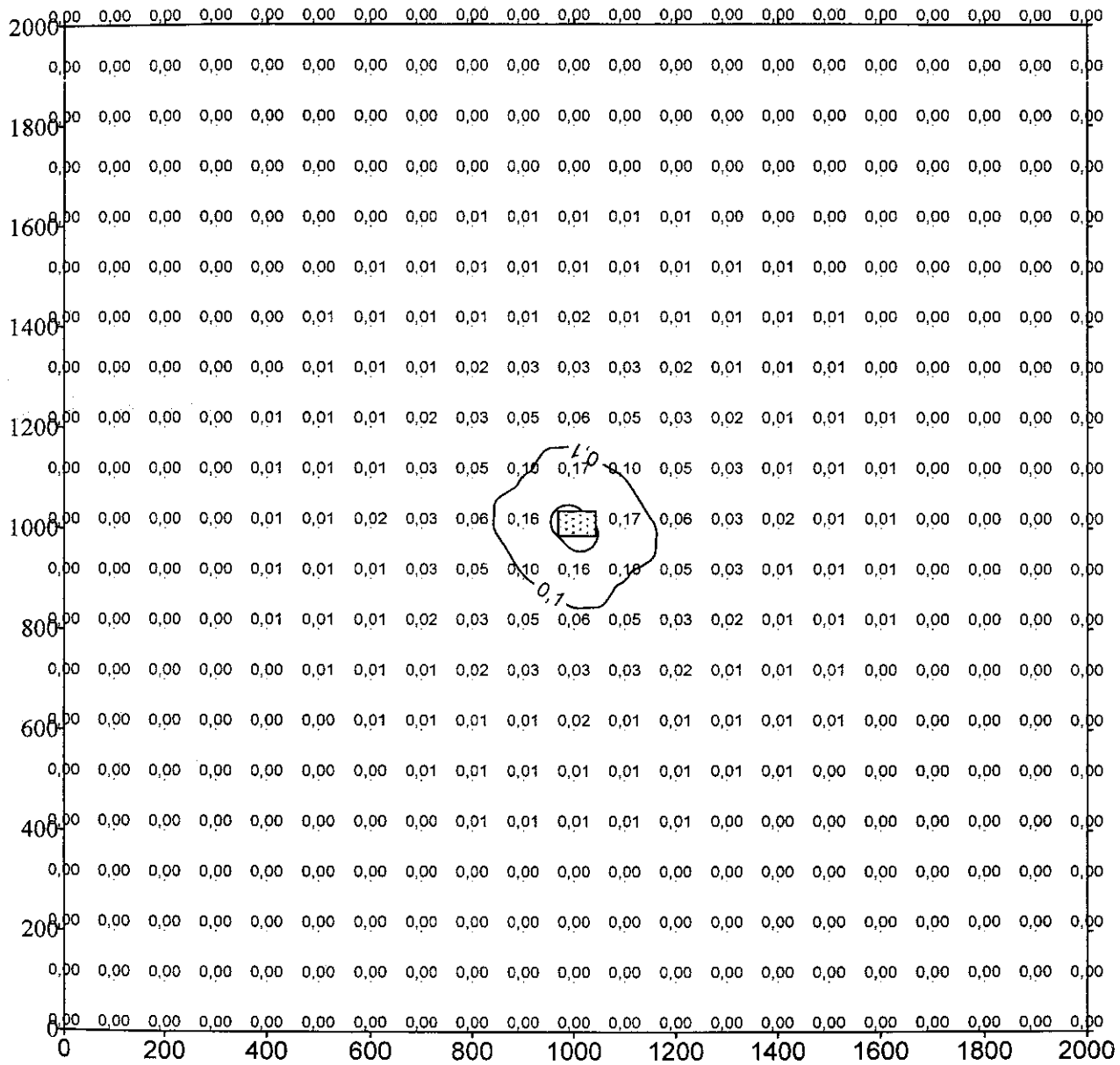


Рис. 4. 11

**УПРЗА ЭКОЛОГ, версия 3.00**  
**Copyright © 1990-2005 ФИРМА "ИНТЕГРАЛ"**

Серийный номер 12-34-5678, ОАО "Теплоэлектропроект"

**Предприятие номер 106; Строительство ВЛ 220 кВ Туракурганской ТЭС**  
Город Строительство ВЛ

Вариант исходных данных: 1, строительство  
Вариант расчета: 1, строительство  
Расчет проведен на лето  
Расчетный модуль: "ОНД-86 стандартный"  
Расчетные константы:  $E_1=0,01$ ,  $E_2=0,01$ ,  $E_3=0,1$ ,  $S=999999,99$  кв.км.

# Параметры источников выбросов

Учет:

- "%" - источник учитывается с исключением из фона;
  - "+" - источник учитывается без исключения из фона;
  - "-" - источник не учитывается и его вклад исключается из фона.
- При отсутствии отметок источник не учитывается.

Типы источников:

- 1 - точечный;
- 2 - линейный;
- 3 - неорганизованный;
- 4 - совокупность точечных, объединенных для расчета в один площадной;
- 5 - неорганизованный с нестационарной по времени мощностью выброса;
- 6 - точечный, с зонтом или горизонтальным направлением выброса;
- 7 - совокупность точечных с зонтами или горизонтальным направлением выброса;
- 8 - автомагистраль.

Учет при расч.	№ пп.	№ цеха	№ ист.	Наименование источника	Вар.	Тип	Высота ист. (м)	Диаметр устья (м)	Объем ГВС (куб.м/с)	Скорость ГВС (м/с)	Темп. ГВС (°С)	Коэф. реп.	Коорд. Х1-Коорд. Х2		У2-ос. (м)	Ширина источ. (м)	
													ос. (м)	ос. (м)			
%	0	0	1	Экскаватор		1	2,0	0,50	0,99942	5,09000	35	1,0	1003,0	1002,0	1003,0	1002,0	0,00
Код в-ва 2908																	
Наименование вещества																	
Пыль неорганическая: 70-20% SiO2																	
%	0	0	2	КРАЗ		1	2,0	0,50	0,99942	5,09000	35	1,0	1003,0	1003,0	1003,0	1003,0	0,00
Код в-ва																	
Наименование вещества																	
Азот (IV) оксид (Азота диоксид)																	
	0301					1	0,1131000		0,0000000		5,613	37,7	1,7	5,169	39,3	1,8	
	0304					1	0,0184000		0,0000000		0,194	37,7	1,7	0,179	39,3	1,8	
	0328					1	0,0042000		0,0000000		0,118	37,7	1,7	0,109	39,3	1,8	
	0330					1	0,0217000		0,0000000		0,183	37,7	1,7	0,169	39,3	1,8	
	0337					3	0,0471000		0,0000000		0,119	18,9	1,7	0,110	19,7	1,8	
	2754					1	0,0147000		0,0000000		0,062	37,7	1,7	0,057	39,3	1,8	
Углевородороды предельные C12-C19																	
%	0	0	3	Бульдозер		1	2,0	0,50	0,99942	5,09000	35	1,0	998,0	998,0	998,0	998,0	0,00
Код в-ва																	
Наименование вещества																	
Азот (IV) оксид (Азота диоксид)																	
	0301					1	0,0453000		0,0000000		2,248	37,7	1,7	2,070	39,3	1,8	
	0304					1	0,0074000		0,0000000		0,078	37,7	1,7	0,072	39,3	1,8	
	0328					1	0,0072000		0,0000000		0,202	37,7	1,7	0,186	39,3	1,8	
	0330					1	0,0150000		0,0000000		0,127	37,7	1,7	0,117	39,3	1,8	
	0337					3	0,0683000		0,0000000		0,173	18,9	1,7	0,159	19,7	1,8	
	2754					1	0,0583000		0,0000000		0,246	37,7	1,7	0,226	39,3	1,8	
Углевородороды предельные C12-C19																	
%	0	0	4	Пер. электростанция		1	3,0	0,20	0,95002	30,24000	250	1,0	1005,0	1005,0	1005,0	1005,0	0,00
Код в-ва																	
Наименование вещества																	
Азот (IV) оксид (Азота диоксид)																	
	0301					1	0,1373000		0,0000000		1,526	77,7	5,8	1,522	77,6	5,8	
	0304					1	0,0223000		0,0000000		0,053	77,7	5,8	0,053	77,6	5,8	
	0328					1	0,0117000		0,0000000		0,074	77,7	5,8	0,073	77,6	5,8	
	0330					1	0,0183000		0,0000000		0,035	77,7	5,8	0,034	77,6	5,8	
	0703					1	0,0000002		0,0000000		0,021	77,7	5,8	0,021	77,6	5,8	
	1325					1	0,0025000		0,0000000		0,067	77,7	5,8	0,067	77,6	5,8	
	2754					1	0,0600000		0,0000000		0,057	77,7	5,8	0,057	77,6	5,8	
Углевородороды предельные C12-C19																	
%	0	0	5	Кран		1	2,0	0,50	0,99942	5,09000	35	1,0	998,0	998,0	998,0	998,0	0,00
Код в-ва																	
Наименование вещества																	
Азот (IV) оксид (Азота диоксид)																	
	0301					1	0,0453000		0,0000000		2,248	37,7	1,7	2,070	39,3	1,8	
	0304					1	0,0074000		0,0000000		0,078	37,7	1,7	0,072	39,3	1,8	
	0328					1	0,0072000		0,0000000		0,202	37,7	1,7	0,186	39,3	1,8	
	0330					1	0,0150000		0,0000000		0,127	37,7	1,7	0,117	39,3	1,8	
	0337					3	0,0683000		0,0000000		0,173	18,9	1,7	0,159	19,7	1,8	
	2754					1	0,0583000		0,0000000		0,246	37,7	1,7	0,226	39,3	1,8	
Углевородороды предельные C12-C19																	