

# Observação do pólen

16

Experimento

## Esboço do experimento

Observar o pólen da família dos hibiscos usando um microscópio.

## Objectivo da observação

Saber que a forma do pólen difere conforme o tipo da planta

## Materiais do experimento

- Microscópio
- Lâmina para microscópio
- Pinça
- Pólen de plantas familiares
- Fita adesiva
- Papel de desenho
- Lápis



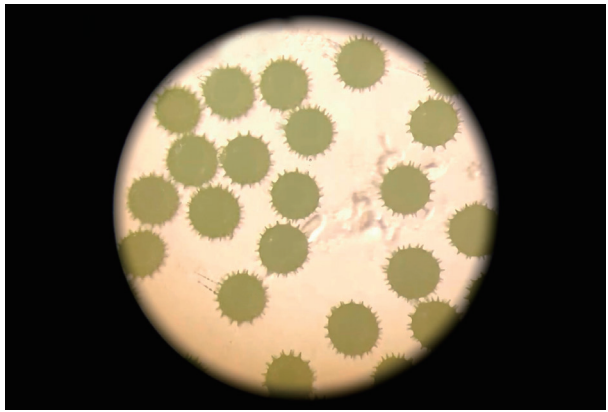
Para as plantas utilizadas na observação, escolher aquelas com estames expostos.

## Passos

### ① Preparação das lâminas

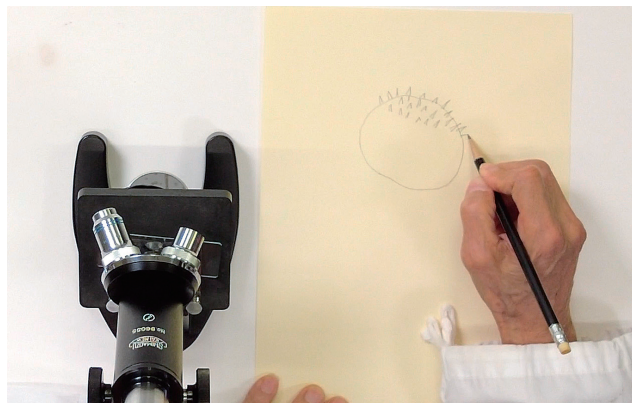


## ② Observação do pólen



Sobre o manuseio do microscópio, consultar o Experimento No.3 “Como usar um microscópio”.

## ③ Esboço do pólen

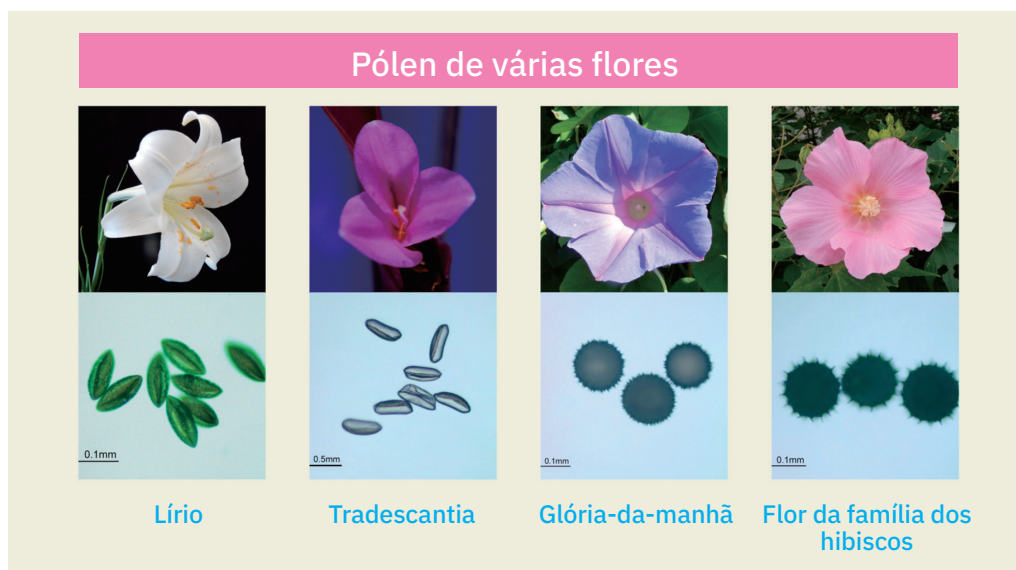


### Resultado(s) do experimento

O pólen da família dos hibiscos é esférico e tem muitas protuberâncias espinhosas em sua superfície.

### Resumo do resultado da observação

★ O tamanho e a forma do pólen diferem dependendo do tipo da planta.



Vale assinalar que o formato do pólen pode diferir dependendo do seu estado seco ou húmido.