

顕微鏡の取り扱い方

03

教師用解説書

実験概要

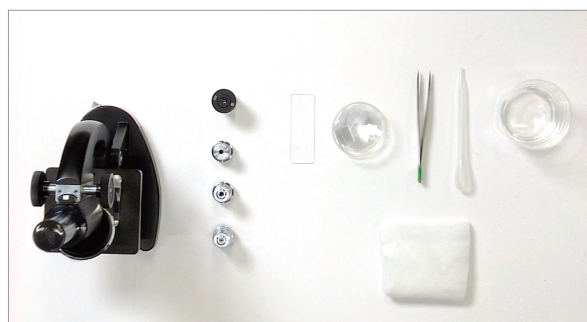
顕微鏡の各部位の名称と機能・使い方を学習し、サンプルを観察する。

実験の目的

顕微鏡の正しい使い方を知る。

実験材料

- 顕微鏡
- スポイト
- スライドガラス
- 水
- カバーガラス
- コットン
- ピンセット

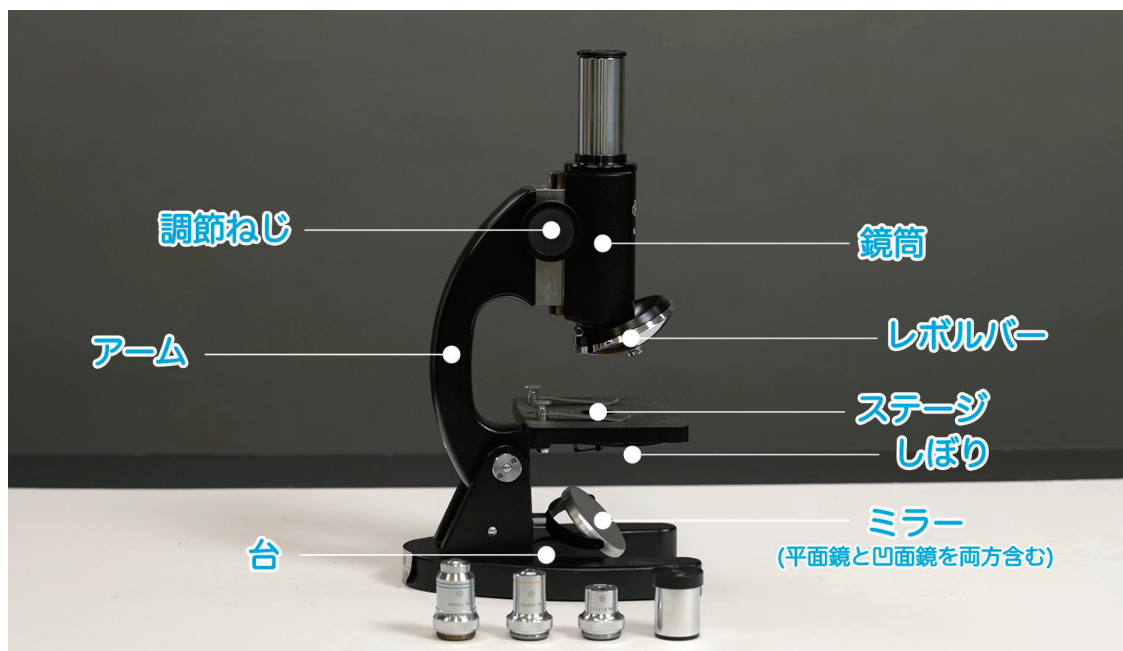


活動手順

① 顕微鏡の取り出し



② 顕微鏡の各名称



③接眼レンズの取り付け



④対物レンズの取り付け



対物レンズを取り付けるときは、レンズを左手の2本の指で挟んでレボルバーの穴に当て、右手でレンズを回して取り付ける。(左利きの場合は、右手で持って、左手で取り付ける)



対物レンズを実験台の上に置く時は、レンズを上向きに置く。



対物レンズの先端が染色液等で汚れた場合、専用のレンズペーパーを用いて掃除をする。ガーゼは使用しない。

⑤ステージの調整



⑥取り扱いの留意点

1. 両手で持つ
2. プレパラートの余分な水はふき取る
3. 観察の初めは低倍率から
4. 対物レンズは、下から上に動かす

⑦片づけ方

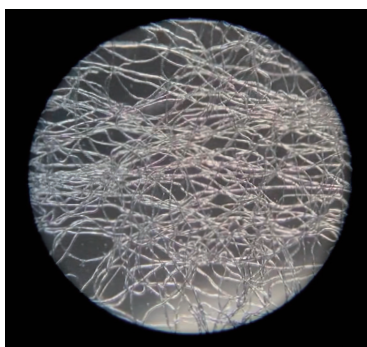
1. 対物レンズを4倍に
2. プレパラートを外す
3. 対物レンズを高倍率から外す
4. 元のケースに入れる

観察手順

①プレパラートの準備



②コトンの観察



明るさは、しほりも使って調節する。