

実験概要

顕微鏡を使って、ハイビスカスの仲間の花粉の観察をする。

観察の目的

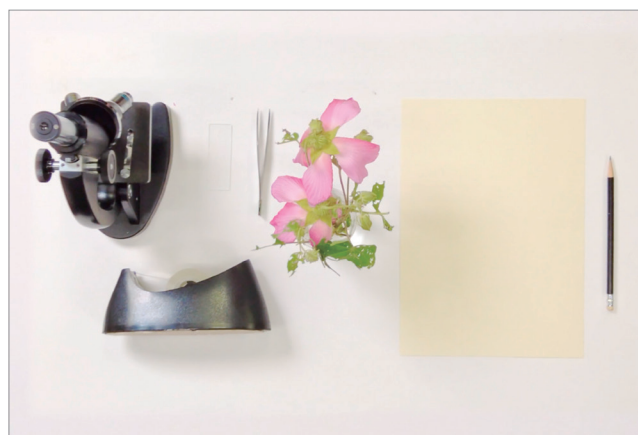
花粉の形は植物の種類によって違うことを知る。

実験材料

- 顕微鏡
- スライドガラス
- ピンセット
- 身近な植物の花粉
- セロハンテープ
- スケッチ用紙
- 鉛筆



観察に用いる植物は、雄しべが裸出している植物を選ぶ。

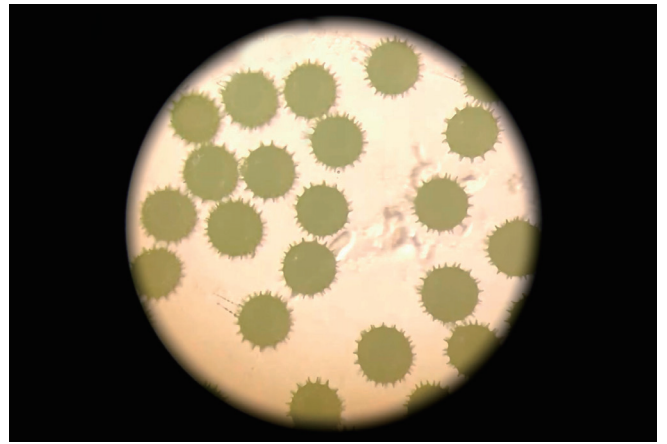


実験手順

① プレパラートづくり

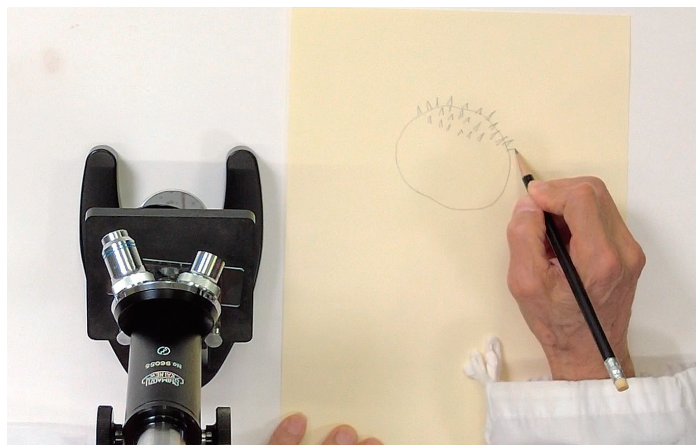


②花粉の観察



顕微鏡の取り扱いについては、実験No.3「顕微鏡の取り扱い方」を参照。

③花粉のスケッチ



観察結果

ハイビスカスの仲間の花粉は、球形で、表面に棘状の突起がたくさんあった。

観察結果とまとめ

★ 花粉の形や大きさは、植物の種類によって異なる。



花粉の形は、乾燥した状態と吸水した状態では異なることがあるので注意が必要である。