

# Vers un monde où les biens et les personnes circulent librement et en toute sécurité

Les transports et l'état du trafic sont

des facteurs clés pour mener

une vie riche sur le plan

culturel et créatif

Tout en encourageant la décarbonisation du secteur des transports, la JICA travaille sur le développement des infrastructures, l'amélioration des techniques d'entretien et de gestion, et la sécurité. Notre objectif est de créer une société où les individus se déplacent librement et en toute sécurité, et où les biens peuvent être transportés partout dans le monde, y compris jusqu'au dernier kilomètre.



La mondialisation accélère la circulation des personnes et des biens. La connectivité et la fiabilité occupent une place centrale à cet égard

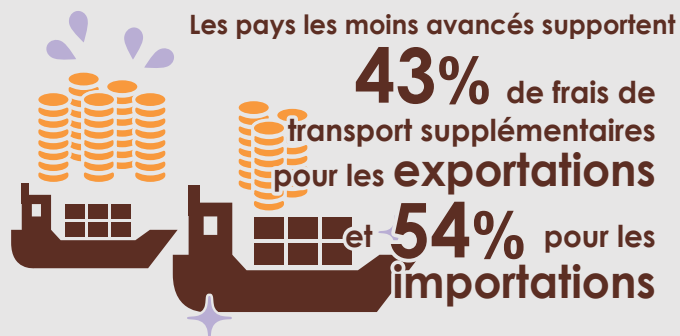
Dans le contexte de circulation accrue des personnes et des marchandises liée à la mondialisation, les coûts de transport (d'argent et de temps) pèsent lourdement sur les pays en développement dont les infrastructures manquent de connectivité. En moyenne, les pays les moins avancés paieraient 43% de plus pour les exportations et 54% de plus pour les importations par conteneur en raison de l'inefficacité de leurs opérations portuaires et du sous-développement de leurs infrastructures routières.

D'autre part, le transport routier subit des perturbations dues à la détérioration des chaussées, à l'effondrement des ponts et aux glissements de terrain causés par le manque d'entretien et de gestion. Les accidents de la circulation ont également augmenté en raison du nombre croissant de véhicules, entraînant 1,35 million de décès par an. Dans les secteurs du transport aérien, maritime et ferroviaire, le vieillissement des installations et les actes de piraterie suscitent également des inquiétudes quant à la sécurité et à la fiabilité des transports.

70% des émissions de CO<sub>2</sub> du secteur des transports proviennent des automobiles



Aux heures de pointe, un trajet de 10km en voiture peut prendre 90 minutes à Dhaka, contre 40 minutes à Tokyo



1,35 million de décès par an  
une personne meurt dans un accident de la route toutes les 24 secondes



L'urbanisation a aggravé les embouteillages et la pollution atmosphérique. Des mesures de lutte contre le changement climatique, notamment de réduction des émissions, doivent également être prises de toute urgence

Dans de nombreux pays en développement, l'urbanisation et la motorisation rapides ont entraîné de graves embouteillages et une forte pollution de l'air. Les émissions des automobiles contribuent non seulement à la pollution atmosphérique, qui présente des risques pour la santé des habitants, mais aussi au changement climatique à l'échelle mondiale. On estime que pas moins de 70% des émissions de CO<sub>2</sub> du secteur des transports proviennent des automobiles, les mesures de restriction sont donc devenues prioritaires.

Cela passe par l'utilisation de transports publics sûrs et pratiques, notamment les chemins de fer et les bus. Pour ce faire, il faut renforcer la capacité des opérateurs responsables de leur exploitation et de leur entretien, et construire de nouvelles lignes.

Relations gagnant-gagnant avec les pays partenaires grâce à l'utilisation des technologies de pointe et du savoir-faire du Japon

Le Japon dispose de solides atouts dans le secteur des transports, en particulier des systèmes d'infrastructure de haute qualité qui se caractérisent par : (1) une longue durée de vie ; (2) l'intégration de la planification à long terme, du développement des ressources humaines et du soutien opérationnel ; (3) le respect des exigences contractuelles, y compris des délais de construction ; et (4) la prise en considération de l'environnement, de la prévention des catastrophes et de la sécurité. La mise en œuvre d'une coopération qui tire parti de ces atouts permet de renforcer la connectivité, de stimuler les activités économiques et sociales et, à terme, de contribuer à la stabilité et à la prospérité de l'ensemble de la région ciblée. En outre, l'utilisation des technologies avancées et de l'expertise du Japon servira non seulement au développement des pays partenaires, mais aussi à la promotion de l'économie japonaise.



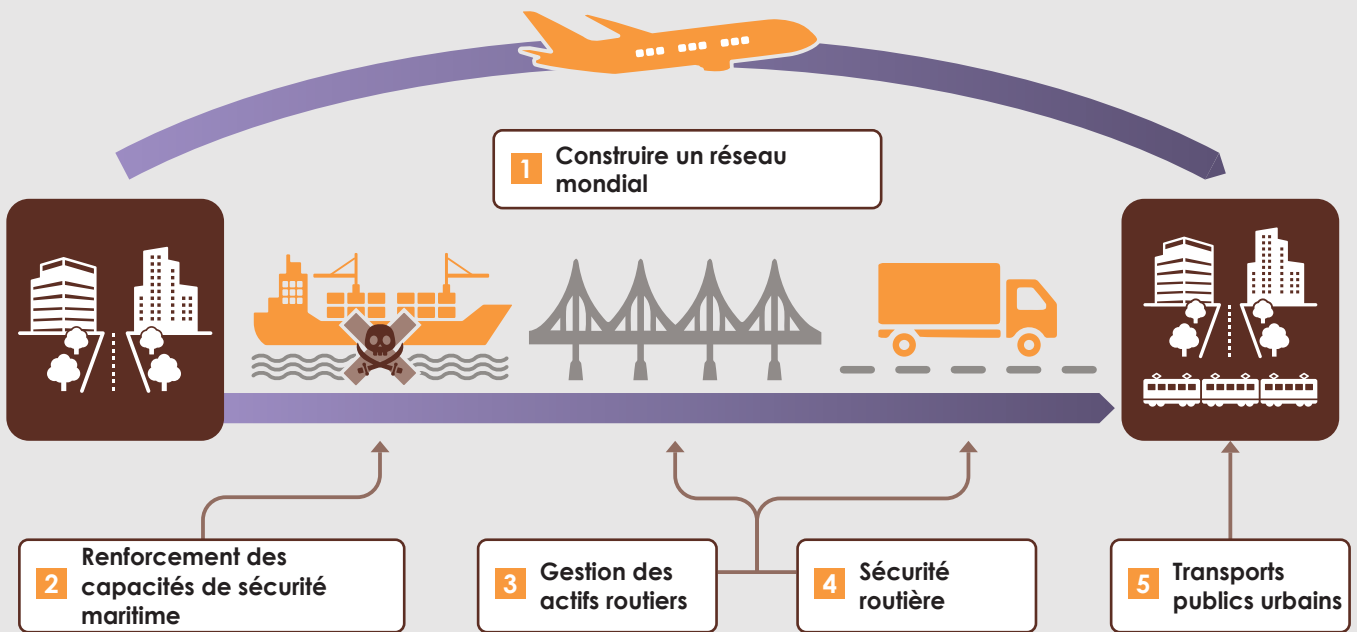
Cette intersection très fréquentée d'Osaka, photographiée en 1960, rappelle la situation actuelle des pays partenaires. (Photo : Mainichi Newspapers)

**Approche 1** Construire un réseau mondial

En étant connectées au réseau mondial, les zones métropolitaines peuvent réduire leurs coûts logistiques et améliorer leur fiabilité tout en devenant plus attractives. Il est essentiel de construire des ports internationaux qui serviront de plaques tournantes logistiques, mais aussi les routes desservant ces ports, et les artères reliant les villes portuaires

de manière organique.

La JICA soutient la construction de corridors internationaux et de réseaux mondiaux par voie maritime et aérienne. Cela permettra de connecter les capitales mondiales avec une centaine de zones métropolitaines ayant une population de plus de 3 millions d'habitants dans les pays en développement.



**Approche 2**

**Renforcement des capacités de sécurité maritime**

Le transport maritime comporte des risques tels que la piraterie et les accidents. Il faut donc améliorer la sûreté et la sécurité maritimes, conformément à la vision d'un «Indo-Pacifique libre et ouvert» (FOIP) portée par le gouvernement japonais. La JICA renforce les capacités des États côtiers à assurer la sécurité et la sûreté maritimes par l'application du droit maritime, les opérations de sauvetage en mer et la protection de l'environnement marin.

**Approche 3**

**Gestion des actifs routiers**

Dans les pays en développement, la nécessité d'un entretien et d'une gestion appropriés des routes et des ponts peine à être reconnue. La JICA considère les infrastructures routières comme des actifs et soutient la construction d'un réseau de transport routier durable, sûr et fiable par un entretien préventif et l'extension de la durée de vie des installations.

**Approche 4**

**Sécurité routière**

Le développement des services de transport peut se traduire par une augmentation des accidents de la route. La JICA, qui a activement promu le transport routier, reconnaît sa part de responsabilité à cet égard et souhaite réduire de moitié le nombre de morts et de blessés sur les routes dans le monde, conformément aux objectifs de développement durable (ODD).

**Approche 5** Transports publics urbains

Les transports publics atténuent non seulement les charges environnementales telles que les embouteillages et la pollution de l'air, mais ils constituent également un moyen de transport efficace pour maintenir et développer des activités sociales et économiques locales accessibles à tous, notamment celles des travailleurs essentiels pendant l'épidémie de COVID-19. Nous allons promouvoir le développement et l'utilisation de transports publics fiables, sûrs et respectueux de l'environnement, tout en intégrant une nouvelle perspective de lutte contre les maladies infectieuses.



Une station du MRT de Jakarta bondée de passagers avant la pandémie (Photo: Japan International Consultants for Transportation (JIC)).

## 1 Soutien constant, de la construction au développement des ressources humaines, pour le nouvel aéroport international de Mongolie

La nouvelle porte d'entrée aérienne de la Mongolie, l'aéroport international de Chinggis Khaan, a ouvert en juillet 2021. La JICA a participé à la construction du nouvel aéroport par le biais d'un prêt d'APD et soutenu le développement des ressources humaines, facteur essentiel pour une exploitation sûre et efficace de l'aéroport. La JICA a contribué au développement d'un aéroport de haute qualité, au niveau structurel et non structurel, dans un large éventail de domaines tels que l'entretien des installations aéroportuaires, la satisfaction des clients et la navigation aérienne. Elle a travaillé en coopération avec des organisations liées et des entreprises privées qui ont bénéficié du savoir-faire aéroportuaire japonais.



## 2 Amélioration des conditions de circulation à Hanoi par le renforcement des capacités de sécurité routière

Au Vietnam, les accidents de la circulation était en hausse en raison de l'augmentation du volume du trafic liée à la croissance économique rapide. À Hanoi, le nombre d'accidents a reculé avec la création d'un comité de sécurité routière, mais le nombre de décès est resté élevé. Le projet prévoyait en outre des formations pour le personnel administratif chargé de la sécurité routière. Cela a contribué à l'amélioration des conditions de circulation en ville.



## 3 Gestion de la mobilité pour améliorer l'efficacité des systèmes de transport public urbain

Les pays en développement connaissent une urbanisation galopante, et même si les transports publics sont développés, il existe de nombreux exemples où ils ne sont pas pleinement utilisés.

La JICA travaille sur la «gestion de la mobilité» afin d'inciter les populations à adopter de nouveaux comportements en matière de transport. En fournissant des informations sur les transports publics et en organisant des ateliers dans les écoles et les entreprises, la JICA encourage les changements de comportement ainsi que le développement et l'utilisation des systèmes de transport public.



### Travail avec les partenaires

## Développement des ressources humaines pour la sécurité maritime dans la région indo-pacifique avec les garde-côtes japonais et d'autres acteurs

La vaste zone reliant l'océan Pacifique à l'océan Indien est au cœur des opérations de logistique maritime internationales, c'est pourquoi sa sécurité est essentielle pour de nombreux pays. En 2015, la JICA, les garde-côtes japonais et l'Institut national des hautes études politiques (GRIPS) ont commencé à proposer aux pays de cette région des formations sur la formulation de politiques

de garde côtière fondées sur les règles et règlements internationaux. Pendant un an, les fonctionnaires d'agences de sécurité maritime se sont réunis au Japon pour apprendre la théorie et les connaissances liées au droit maritime international et à la sécurité maritime, les politiques avancées et des exercices pratiques sur le sauvetage et la prévention des catastrophes.



Nibancho Center Building, 5-25 Nibancho,  
Chiyoda-ku, Tokyo 102-8012, Japon  
Email : jicaim@jica.go.jp



L'Agence japonaise de coopération internationale (JICA) est une organisation de coopération internationale chargée de la mise en œuvre de l'aide bilatérale dans le cadre de l'aide publique au développement du Japon. La JICA coopère avec près de 150 pays et régions partout dans le monde.

[https://www.jica.go.jp/english/our\\_work/thematic\\_issues/index.html](https://www.jica.go.jp/english/our_work/thematic_issues/index.html)

### Qu'est-ce que l'Agenda mondial de la JICA ?

Les stratégies de coopération de la JICA face aux problèmes mondiaux. La JICA et ses partenaires visent des impacts décisifs en réalisant les objectifs fixés dans le cadre de l'Agenda mondial de la JICA. L'Agenda mondial de la JICA et ses objectifs seront partagés avec les pays partenaires et divers acteurs, ce qui permettra de renforcer le dialogue et la collaboration, et de maximiser les impacts sur le développement. Grâce à ces efforts, la JICA contribuera de manière holistique à la réalisation des ODD à l'horizon 2030, conformément à la Charte de la coopération au développement du Japon qui met l'accent sur la «sécurité humaine», la «croissance de qualité» et la «résolution des défis mondiaux».

Photo de couverture – Des citoyens célèbrent l'inauguration du premier pont à haubans du Cambodge, le pont Tsubasa, construit avec l'aide du Japon. (Photo : Kyodo News)