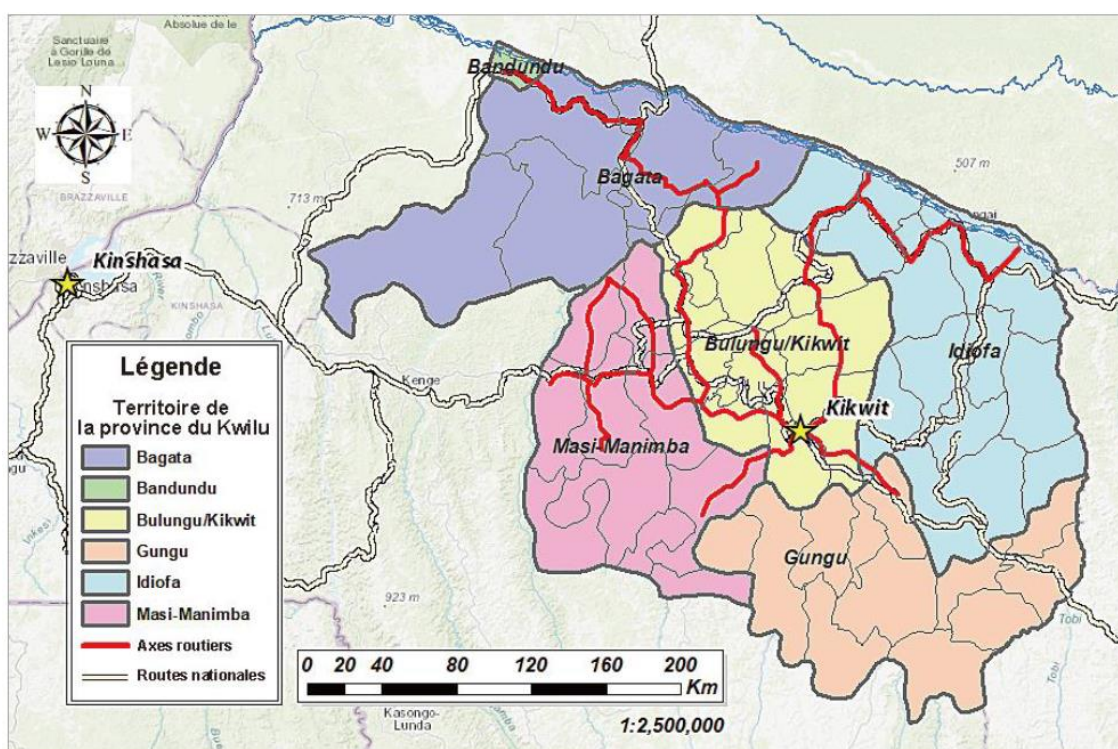


Août 2019

Titre : Enquête de terrain pour examiner les procédures de sélection des villages et concessions qui seront chargés du reboisement

Date : Le 26 août 2019

L'enquête de terrain pour examiner les critères et les procédures de sélection des villages et concessions (dans les zones cibles, les exploitations agricoles relativement petites sont appelées concessions) qui seront chargés du reboisement a été menée dans les Territoires d'Idiofa en juillet, de Masi-manimba et de Bulungu en août 2019, Territoires de la province du Kwilu



Les objectifs de l'enquête sont de :

- inspecter les conditions réelles des activités locales de reboisement (zones de reboisement, pépinières, sites prévus de reboisement, etc.)
- mener une enquête sur la situation des CLD (Comités Locaux de Développement des villageois), les activités et moyens, la méthode de sécurisation foncière, et les conflits
- Il existe une OP (organisation paysanne) soutenue par le CLD dans le territoire de Masi-manimba,

- mener une enquête sur la situation de l'OP, les activités et moyens, la méthode de sécurisation foncière, et les conflits
- envisager de mettre en œuvre le reboisement dans les zones cibles en mars 2020 et élaborer les critères et les procédures de sélection des villages et concessions sur la base du résultat de la visite sur le terrain

Le résultat de l'enquête a permis de clarifier les points suivants :

- 1) La gestion réelle du CLD varie d'un territoire à l'autre
- 2) Différents propriétaires des terrains et structures de propriété foncière dans chaque territoire
- 3) Processus d'utilisation des forêts par les populations locales
- 4) Détails de la gestion de la concession
- 5) Relation entre les routes principales et la déforestation



Visite d'un site d'agroforesterie



Visite d'une zone de reboisement dans une concession agricole



Interview auprès des villageois



Culture itinérante du maïs et du manioc