

Septembre 2020

Titre : Activités d'agroforesterie et de conservation des forêts avec les villages et les concessions

Date : Le 30 septembre 2020

Dans le cadre du PIREDD Kwilu (Programme intégré REDD+ dans la province du Kwilu), nous avons réalisé les points suivants :

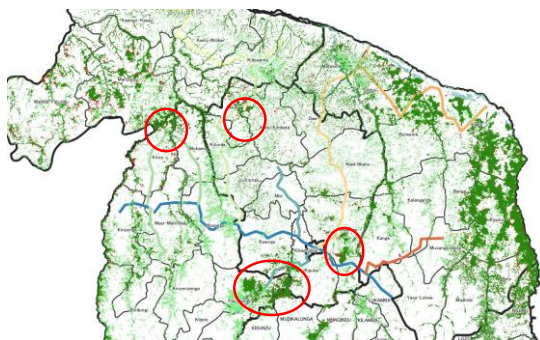
Activités de plantation d'arbres aux sites d'agroforesterie (mars-avril 2020)

- Formation du Plan Simple de Gestion des Ressources Naturelles (PSGRN) (suite)
 - Finalisation des différentes cartes du PSGRN
- Préparatifs des activités d'agroforesterie après la campagne de 2020
 - Extraction des zones à fort potentiel REDD+ (notation compte tenu de la répartition des forêts, de la déforestation, des conditions d'accès et des zones à haute valeur de conservation (politiques provinciales, zones protégées, etc.)
 - Renforcement de la coordination avec les agents provinciaux administratifs du Kwilu, et explication et discussions avec les personnes concernées de la province
 - Diffusion d'informations sur le Projet par la radio et Appel public des villages et concessions à participer au Projet
 - Réception des manifestations d'intérêt ainsi que Préparatifs de la présélection et Sélection

A l'issue de la sélection, 57 villages et 58 concessions ont satisfait aux critères. Nous avons organisé des séances d'informations destinées aux villages / concessions sélectionnés pour expliquer les objectifs du Projet. Pour les villages ayant accepté la participation aux activités REDD+, nous continuerons le processus de soutien à l'avenir. Nous avons déjà commencé à mettre en place des pépinières dans certains des villages/concessions.
 - Participation à l'atelier de travail sur les lignes directrices du zonage participatif des villages

L'atelier organisé par le programme d'aménagement du territoire du FONARED vise à standardiser la méthode du PSGRN, promue par chaque

PIREDD et à approuver les lignes directrices du zonage participatif des villages et les catégories de zonage pour la carte du plan simple de gestion. Du côté du Projet, l'assistant du chef du Projet adjoint y a participé. Lors de cet atelier, les lignes directrices ont été approuvées après la coordination des avis entre les parties prenantes.



Zones à fort potentiel REDD+



Séance d'information sur le Projet dans le village de MATANA KIMBUMBA



Mise du sol dans un pot de plant



Ensemencement dans un pot de plant