

Août 2021

Titre: Installation des pépinières temporaires au niveau du territoire

Date: 2021-8-31

La Province du Kwilu, cible du PIREDD Kwilu (Programme intégré REDD+ Kwilu), couvre une superficie de 790,000 km², soit environ la taille d'Hokkaido au Japon, et est divisé en 5 territoires : Bulungu, Idiofa, Masi-manimba, Bagata et Gungu (voir la carte ci-dessous).

Le Projet cible des villages et des fermes à petite échelle de 4 territoires (à l'exception de Gungu) et soutient les activités REDD+ telles que la préparation des Plans Simples d'Aménagement du Territoire (PSAT) pour la conservation des forêts et les activités d'agroforesterie.

Bien que les plantules d'arbre pour l'agroforesterie sont cultivées dans les pépinières des villages et des fermes à petite échelle, les arbres fruitiers et les palmiers à huile ont une période de plantation plus longue, soit de six mois à un an. De plus, la gestion de la culture de ces arbres nécessite une certaine expertise; ainsi il a été décidé de confier la culture de ces plantules à des exploitations expérimentées dans chaque région.

En août, les responsables des pépinières temporaires au niveau du territoire se sont réunis à Kikwit pour une séance d'orientation au bureau du Projet. Cette séance a également permis une visite des pépinières dirigées par le Projet dans la banlieue de Kikwit, où des conseils pratiques sur la gestion des pépinières ont été donnés aux participants.

Ensuite, les spécialistes du Projet ont visité chaque pépinière temporaire au niveau du territoire pour fournir des conseils techniques afin d'assurer la bonne mise en œuvre du lancement de celles-ci, et également pour vérifier les préparations pour le commencement des opérations des pépinières.

Les pépinières temporaires au niveau du territoire serviront également de base de soutien logistique pour la distribution des plantules aux villages et aux concessions dans chaque territoire.



Séance d'orientation pour les responsables des pépinières territoire



Conseils pratiques donnés dans les pépinières à proximité du bureau



Pépinière temporaire au niveau du territoire (Masi Manimba/Ferme Kikondji)

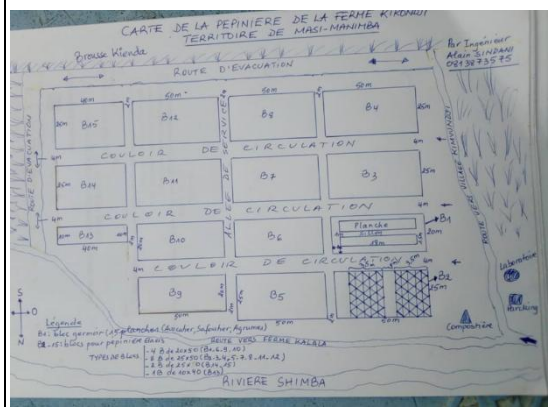


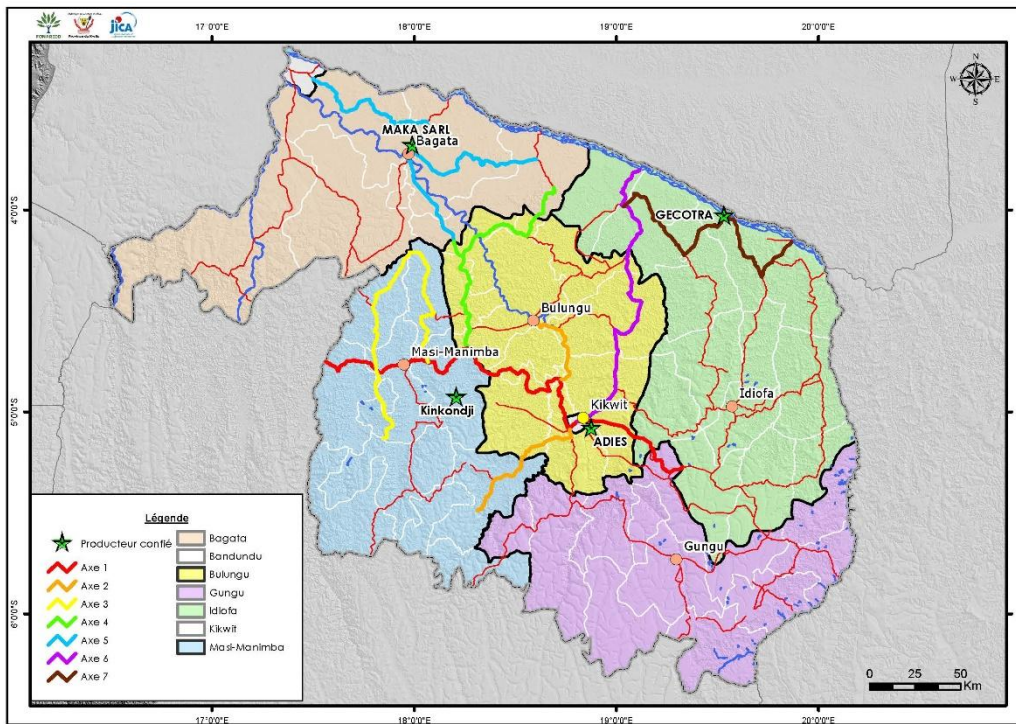
Diagramme de développement de la pépinière (Ferme Kikondji)



Pépinière temporaire au niveau du territoire (Bulungu/Ferme ADIES)



Confirmation de la distance de la pépinière et de la source d'eau (Ferme ADIES)



Carte de localisation des pépinières temporaires au niveau du territoire