

Partenariat de recherche scientifique et technologique pour le développement durable (SATREPS)

Création conjointe de connaissances scientifiques pour le développement international

Les problèmes de portée mondiale – notamment le réchauffement climatique, les catastrophes naturelles et les maladies infectieuses – sont de plus en plus préoccupants. La communauté internationale doit maintenant travailler de concert pour résoudre ces problèmes auxquels une nation ou une région seule ne peut faire face. Parallèlement aux systèmes de coopération traditionnels, l'innovation scientifique et technologique doit également jouer un rôle important dans la réponse à ces problèmes toujours plus complexes et répandus.

Dans ce contexte, la JICA a initié le partenariat de recherche scientifique et technologique pour le développement durable (SATREPS) en 2008. En tirant parti de la science et la technologie japonaises, la JICA souhaite créer de nouvelles connaissances par des recherches internationales conjointes entre le Japon et les pays en développement, et résoudre les problèmes mondiaux en utilisant les résultats de ces recherches dans le monde réel.

● Système de mise en œuvre

Ce programme est conçu pour promouvoir une recherche internationale conjointe permettant aux instituts de recherche du Japon et des pays en développement de travailler de concert, en se basant sur les besoins sociaux des pays en développement. L'objectif est d'acquérir de nouvelles connaissances et d'utiliser les résultats de la recherche au profit de la société afin de résoudre des problèmes mondiaux dans quatre champs de recherche ou cinq domaines : environnement et énergie, ressources biologiques, prévention et atténuation des catastrophes, et lutte contre les maladies infectieuses.

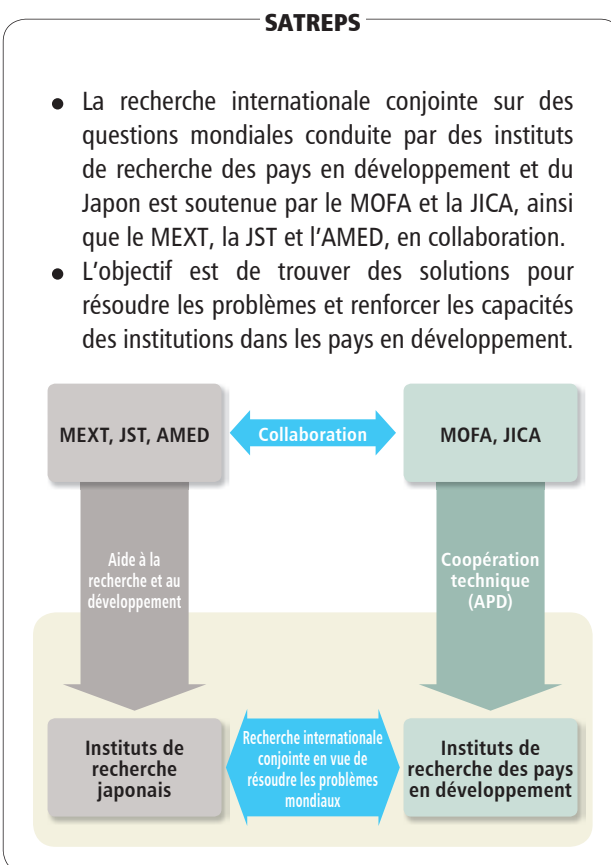
Le SATREPS est mis en œuvre conjointement par le ministère des Affaires étrangères (MOFA), la JICA, le ministère de l'Éducation, de la culture, des sports, de la science et de la technologie (MEXT), l'Agence japonaise pour la science et la technologie (JST) et l'Agence japonaise pour la recherche médicale et le développement (AMED).

À travers ce dispositif, les propositions de recherche soumises par des instituts de recherche japonais à la JST et l'AMED sont examinées, afin de vérifier si elles correspondent aux demandes des pays en développement (système de correspondance), dans une perspective



Des chercheurs visitent une ferme salmonicole au Chili. Ils étudient les mécanismes de propagation d'une marée rouge qui ravage les pêcheries côtières et les exploitations aquacoles.

<Système de mise en œuvre du SATREPS>



associant la science et la technologie à l'APD. Puis, les propositions adoptées sont mises en pratique dans le cadre des projets de coopération technique de la JICA.

La JICA fournit les fonds nécessaires aux projets de coopération technique (envoi de chercheurs japonais, accueil des chercheurs homologues au Japon, fourniture d'équipements, activités des chercheurs dans le pays partenaire), tandis que la JST et l'AMED prennent en charge les activités de recherche au Japon et dans les pays tiers.

● Sélection des projets de recherche/Statut de la mise en œuvre

Lors de l'exercice 2017, 99 correspondances – sur les 127 demandes d'APD de pays en développement et les 130 propositions d'instituts de recherche au Japon – ont été soumises au processus de sélection. Parmi ces correspondances, neuf propositions de recherche ont finalement été approuvées, portant à 124 le nombre total de propositions adoptées depuis le lancement du programme en 2008. Le nombre total de pays participants, incluant ceux en cours de préparation, a atteint 47 avec l'arrivée du Salvador parmi les pays partenaires de recherche conjointe.