



À Dili, dans le seul port international du pays, le terminal de ferry existant a été déplacé et agrandi, contribuant ainsi à l'expansion d'un transport maritime sûr et efficace. (Timor-Est)



Une ingénieure hydraulicienne malawite effectue un relevé de terrain sous la supervision d'un expert japonais dans le cadre du projet de renforcement des capacités de développement, d'exploitation et de maintenance des systèmes d'irrigation à moyenne échelle. (Malawi)

Rapport 2020



Le projet « Un village, un produit » (OVOP) contribue à la revitalisation de l'économie locale et à l'autonomisation des femmes. (Kirghizstan)



La JICA a signé un accord de prêt avec Infraestructura Energética Nova, S.A.B. de C.V. (IEnova), une entreprise mexicaine du secteur de l'énergie, afin de développer ses activités de production d'énergie solaire à grande échelle et de contribuer aux efforts de lutte contre le changement climatique. (Mexique) Photo : Avec l'aimable autorisation d'IEnova



Agence japonaise de coopération internationale



JICA

La JICA en un clin d'œil

À propos de la JICA



Après le tremblement de terre au Népal en 2015, la JICA a fourni une aide à la reconstruction des maisons selon le concept « Reconstruire mieux » en soutenant la réalisation de bâtiments résistants aux séismes avec les communautés locales. (Népal)



La JICA coopère au développement et à l'exploitation du métro de Delhi en utilisant la technologie et l'expérience japonaises. (Inde)



La JICA apporte sa coopération pour introduire et institutionnaliser les carnets de santé maternelle et infantile (SMI) en vue d'améliorer la vie et la santé des mères et des enfants. Rien qu'en 2019, plus de 9 millions de carnets SMI ont été distribués dans 34 pays partenaires (selon une estimation de la JICA).

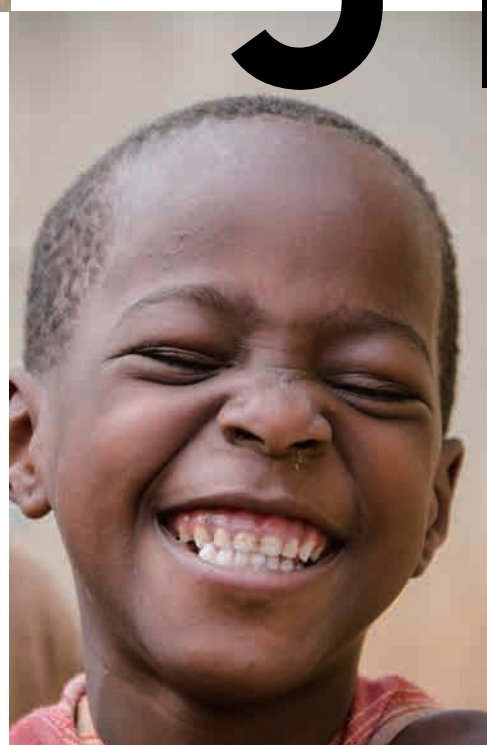
Les volontaires japonais pour la coopération à l'étranger (JOCV) prennent part à diverses activités destinées à renforcer les compétences des entraîneurs dans une académie de football. (Cambodge)



Dans le cadre de la Coalition pour développement de la riziculture en Afrique (CARD), la JICA a contribué à accroître la production de riz, principalement dans 23 pays membres de la CARD, en soutenant la diffusion des techniques de culture du riz, un domaine d'excellence du Japon. (Tanzanie)



La JICA participe à la formation d'agents de police féminins qui viennent en aide aux femmes victimes de violences. (Afghanistan)



JICA

La JICA en un clin d'œil

À propos de la JICA



Agence japonaise de coopération internationale

Nibancho Center Building
5-25, Niban-cho, Chiyoda-ku, Tokyo 102-8012, Japon
Tél. : +81-3-5226-6660 ~ 6663

<https://www.jica.go.jp/>



À propos de la JICA

Sécurité humaine :

Bâtir une société où chacun peut se prémunir des diverses menaces et vivre quotidiennement en sécurité et dans la dignité.

Croissance de qualité :

Promouvoir une croissance durable avec moins de disparités et sans nuire à l'environnement.



Population

Une société où chacun peut vivre en bonne santé et en sécurité.

- Éducation • Santé • Sécurité sociale



Paix

Une société pacifique et juste, sans peur ni violence.

- Renforcement de l'État pour prévenir le déclenchement des conflits
- Soutien à la gouvernance
- Égalité des sexes et autonomisation des femmes et des filles



Prosperité

Une économie prospère et durable, en harmonie avec la nature et qui favorise le développement social.

- Développement agricole et rural
- Développement du secteur privé
- Développement urbain et régional
- Garantir l'accès à une énergie abordable et propre
- Développement des infrastructures de transport



Planète

Prendre soin de la planète

- Conservation et gestion de l'environnement
- Gestion des ressources en eau
- Réduction des risques de catastrophe
- Changement climatique

Aperçu de l'organisation



96

bureaux à l'étranger
(au 1^{er} juillet 2020)



14

bureaux au Japon
(au 1^{er} juillet 2020)



1 929

membres du personnel
(au 1^{er} juillet 2020)



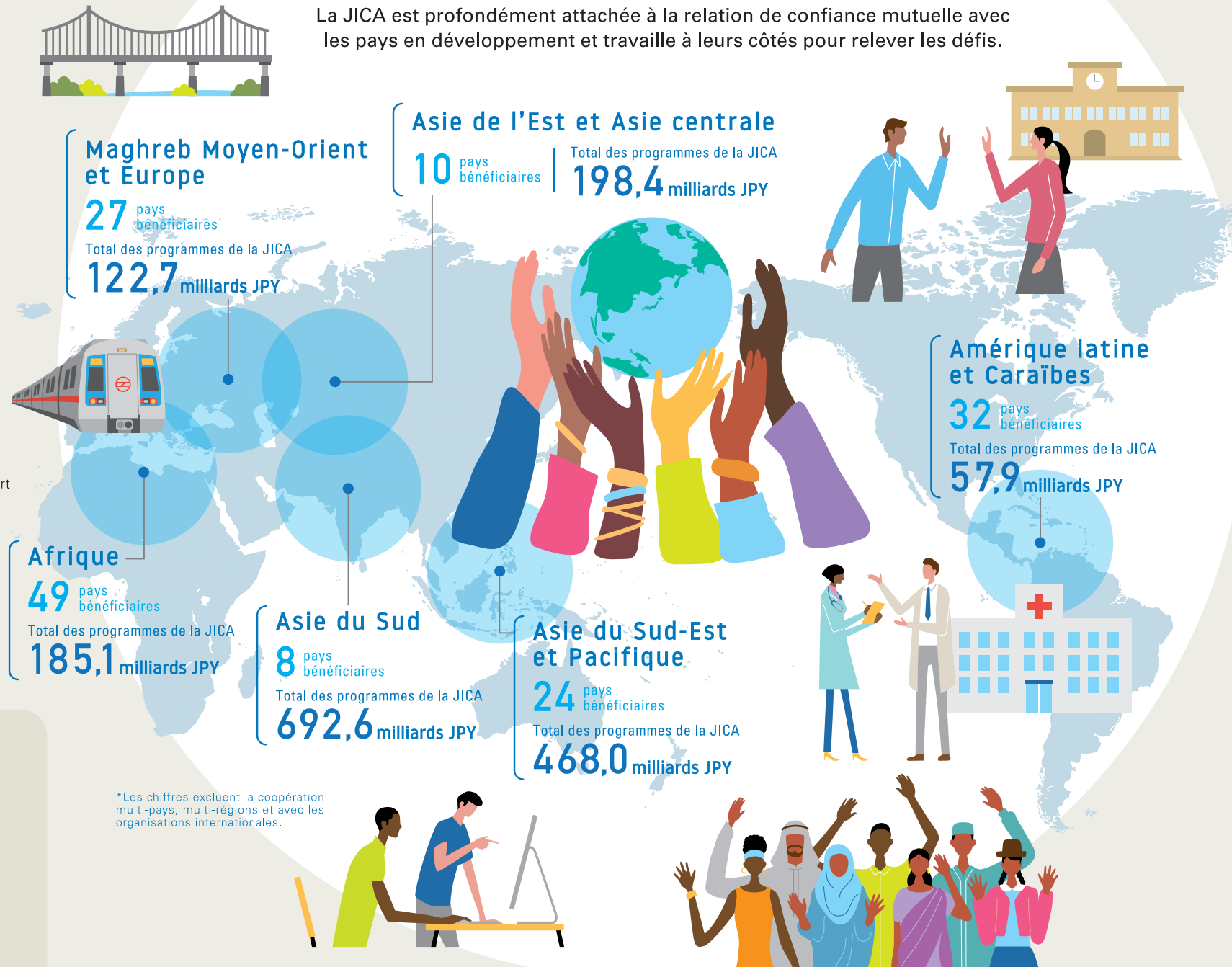
150

pays et régions en développement
bénéficiaires de l'aide
(exercice 2019)

JICA

Guider le monde en tissant des liens de confiance

La JICA est profondément attachée à la relation de confiance mutuelle avec les pays en développement et travaille à leurs côtés pour relever les défis.



L'établissement de relations interpersonnelles est le fondement de la confiance

La JICA envoie des experts et des volontaires japonais dans les pays en développement et accueille en retour des fonctionnaires et des spécialistes en tant que participants à des formations et étudiants étrangers. Les liens interpersonnels établis grâce au développement des ressources humaines constituent le fondement de la confiance entre les pays en développement et le Japon.

Acceptés

13 217 stagiaires et étudiants de pays en développement ont été acceptés au cours de l'exercice 2019.

13 217 personnes

Envoyés

9 163 experts et volontaires japonais de la JICA ont été envoyés au cours de l'exercice 2019.

9 163 personnes

Aperçu des opérations

La JICA déploie une large palette d'instruments d'aide pour répondre aux divers besoins des pays en développement du monde entier.

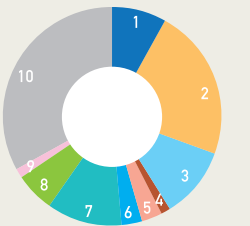
Coopération technique*

Envoi d'experts japonais dans les pays en développement et accueil de participants à des formations et d'étudiants pour diffuser les technologies et les connaissances japonaises.



Montant des opérations

175,1 milliards JPY



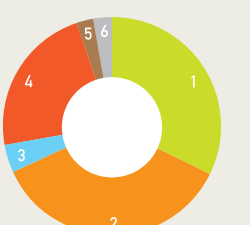
Coopération pour le financement et les investissements (prêts d'APD)**

Octroi de prêts ou investissements de fonds à des conditions concessionnelles aux pays en développement pour soutenir la croissance.



Montant des opérations

1 523,2 milliards JPY



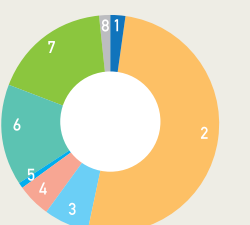
Dons d'aide publique au développement***

Aide financière sans obligation de remboursement ; elle vise principalement les pays en développement à faible niveau de revenu.



Montant des opérations

85,6 milliards JPY



Programmes de volontariat de la JICA

- Participation des citoyens
- Partenariat avec les communautés Nikkei en Amérique latine et aux Caraïbes
- Secours d'urgence en cas de catastrophe
- Études et recherches
- Partenariats public-privé

※ Les chiffres étant arrondis, les totaux ne correspondent pas nécessairement à la somme des composants. *1 Les dépenses de coopération technique incluent les dépenses d'assistance technique gérées dans le cadre du budget du compte de financement et d'investissement, hors frais administratifs. *2 Montant total des engagements de prêts d'APD et de financement des investissements du secteur privé. *3 Le montant est calculé sur la base du budget de l'exercice 2019, il ne correspond pas au montant total des accords de dons (G/A) conclus durant ce même exercice. ※ La valeur totale des programmes de la JICA figurant sur la carte ne comprend pas les résultats de la coopération qui ne peuvent pas être classés par région.