

国際協力の
体験型
展示施設

JICA 地球ひろば企画展



生食



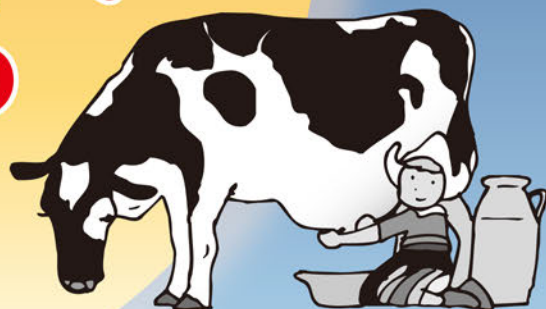
きる

る

コト



コト



**A world of hunger and excess:
Yet food can be the key to health and a better society**

2018 **5/29** → **9/14** [金] ※5月29日(火)は12時オープン

- 開館時間:10:00~20:00(土・日・祝日 / 18:00閉館)
- 体験ゾーン(展示・相談スペース)休館日:第1・第3日曜日
- 国際協力に関するイベント・セミナーも開催中
- 世界の料理が楽しめる「J's Cafe」も営業中!ぜひご利用ください!! 「J's Cafe」は日・祝日休業

〒162-8433 東京都新宿区市谷本村町10-5 JICA 市ヶ谷ビル
TEL: 0120-767278 / 03-3269-9090

※休館日、閉館時間は状況によって変わる可能性があります。来館前にホームページやお電話にてご確認ください。

JICA 地球ひろば

入館無料

市ヶ谷駅(JR・メトロ)から徒歩10分
JICA地球ひろばで世界を体験!



JICA 地球ひろば [検索](#)

食べるコト 生きるコト

A world of hunger and excess:
Yet food can be the key to health and a better society

あなたは、今日何を食べましたか？毎日バランス良い食事をしていますか？よく食べものを残したりしていませんか？世界では8億人近くもの人々が栄養不足に陥っている一方で、食べ過ぎや栄養の取り過ぎが問題となっています。この地球上には豊かな国と貧しい国とで大きなギャップがあるように、食べものについても、世界全体の人々にとって十分な食料が生産されているにもかかわらず、食べものを買うことができない人々や栄養が足りない国、逆に余った食べものを毎日大量に捨てている国が存在しています。現代社会では先進国、開発途上国ともに、肥満も深刻な問題となっています。世界を取り巻く食べものと栄養の状況は実にアンバランスなのです。この企画展では、わたしたちが生きるのに欠かせない食と栄養を通じて、世界の現状や課題について紹介します。そして、わたしたちが参加できる持続可能な取り組みについても考えていきます。

SUSTAINABLE DEVELOPMENT GOALS
世界を変えるための17の目標

持続可能な開発目標 (SDGs) の展示もおこなわれています。



地球案内人



より深く展示を理解していただけるよう、開発途上国で活動した経験を持つ地球案内人がガイド役としてみなさまをご案内します。展示見学とJICA ボランティアの体験談、世界の食事メニューを組み合わせた団体訪問プログラムの予約も可能です。修学旅行や、社会科見学などにぜひご利用ください。

体験型展示



水くみで運ぶバケツの重さはどれくらい？貧困、保健、教育、紛争、水の問題や世界が依存しあう関係など体験型の展示を通じて考えてみましょう。

J's Cafe



エスニックランチが自慢のカフェレストラン。団体様向けのランチビュッフェもご用意できます。

JICA 地球ひろば

【お問い合わせ】

JICA地球ひろば地球案内デスク
〒162-8433 東京都新宿区市谷本村町 10-5 JICA 市ヶ谷ビル
フリーダイヤル：0120-767278
TEL：03-3269-9090 FAX：03-3269-3419
E-mail：chikyuhiroba@jica.go.jp
URL：https://www.jica.go.jp/hiroba/

入館無料

メルマガ登録メンバー募集中

地球ひろばの最新情報、イベント情報などを隔週火曜日に発信しています。
メルマガ登録用 URL：https://www.jica.go.jp/hiroba/mailmag/

ソーシャルメディアでも情報配信中



【アクセス】

- JR「市ヶ谷駅」(徒歩10分)
- 都営地下鉄新宿線「市ヶ谷駅」A1出口(徒歩10分)
- 東京メトロ有楽町線・南北線「市ヶ谷駅」6番出口(徒歩8分)



展示・イベントの日程や詳細はホームページでもお知らせします。

