

青年海外協力隊 50 周年記念 信州発、国際医療支援フレーズ集

医療支援用 指さし外国語フレーズ集 (ベンガル語)



JA 長野厚生連 佐久総合病院

独立行政法人 国際協力機構 駒ヶ根青年海外協力隊訓練所

内容

1. 体の部位 -----	2
2. 症状（患者の訴え＋問診）編-----	6
3. 診察編 -----	21
4. 検査指示 -----	23
5. 診断編 -----	25
6. 処方・指示 -----	31

1. 体の部位

< 頭部・顔面 >

চুল	チュル	髪の毛
মাথা	マタ	頭
মুখ	ムク (口と同じ言い方：文脈により判断される)	顔
কপাল	コパル	額
গাল	ガル	頬
নাক	ナク	鼻
চোখ	チョク	目
মুখ	ムク	口
জিব	ジブ	舌
ঠোঁট	トート	口唇
দাঁত	ダト	歯
দাঁতের মাড়ি	ダテルマリ	歯肉
গলা	ゴラ	のど
টনসিল	トンシル	扁桃
কান	カン	耳
কানের পর্দা	カネルポロダ	鼓膜

< 頸部 >

ঘাড়	ガル	首
লসিকা গ্রন্থি	ロシカ グロンティ	リンパ節
থাইরয়েড	タイロエド	甲状腺

< 体幹 >

বুক	ブク	胸
ফুসফুস	フスフス	肺
স্তনের গ্রন্থি	ストネル グロンティ	乳腺
উপরের পেট	ウポレル পেট	上腹部
তলপেট	トルペト	下腹部
পিঠ	ピト	背中
পেট(পাকস্থলী)	ペト (পাক্সটরি)	おなか (胃)
পেট / পেটের পার্শ্বদেশ	ペト / পেテル পার্শ্বোডেশ্যু	脇腹
কোমর	コモル	腰
পাছা	パチャ	おしり
মলদ্বার	モルダル	肛門
চামড়া	チャムラ	皮膚
লোম (ছোট লোম)	ロム (チット ロム)	体毛(小さな毛)

< 四肢及び筋骨格系 >

মেরুদণ্ড	メルドンド	脊椎
মেরুদণ্ড	メルドンド	背骨
পেশী	ペシ	筋肉
বাহু	バホウ	上腕
হাতের তালু (হাত)	ハテル タル (ハト)	手 (前腕)
কনুই	コヌイ	肘
আঙ্গুল	アングル	指
হাতের কজি	ハテル コボジ	手首
হাতের তালু	ハテル タル	手のひら
পা	パ	足
হাঁটুর নীচ	ハトウル ニチェ	ふくらはぎ
রান	ラン	太もも
পায়ের তালু	パ エルタル	足裏
গোড়ালী	ゴラリ	かかと
গোড়ালী	ゴラリ (かかとと同じ言い方)	くるぶし
হাঁটু	ハトウ : 膝の間接	関節
কনুই	コヌイ エル : 腕の間接	

< 臓器 >

মাথা/ মস্তিষ্ক	マタ / モスティシコ (両方使われる)	脳
মেরুদণ্ড	メルドンド	脊髄
খাদ্যনালী	カッドナリ	食道
শ্বাসনালী	シャスナリ	気管
হৃৎপিণ্ড	リドピンド	心臓
যকৃত / লিভার	ジョクリト / リバル (両方使われる)	肝臓
পিত্তথলি	ピットトリ	胆のう
ক্ষুদ্রান্ত্র	クドラントロ	小腸
বৃহদান্ত্র	ビリホダントロ	大腸
মলদ্বার	モルダル	肛門 (=便の出るところ)
কিডনী	キドニ	腎臓
মূত্রথলি	ムトロトリ	膀胱
মূত্রনালী	ムトロナリ	尿管 (=腎臓から尿道の間の管)
মূত্রনালী	ムトロナリ	尿道
জরায়ু	ジョラユ	子宮
যোনি	ゾニ	膣

< 場所の表現 >

বাম	バム	左
ডান	ダン	右
মধ্যে / মাঝে	モツデェ / マジェ (両方使われる)	中央
উপরে	ウボレ	上
নিচে	ニチェ	下

<よく使う表現>

ভাল হয়ে যাবেন	バロ ホエ ジャベン	よくなりますよ
ভয়ের কিছু নেই	ボエル キチュ নেই	心配ありません
একটু জোরে কথা বলুন	エクトウ জ্যোরে কোতা বোলন	大きい声で話してください
দয়া করে ধিরে ধিরে কথা বলুন	ドヤ コレ ディレディレ コタ বোলন	ゆっくり話してください
রোগী কে ডাকুন	ロギ ケ ダクン	患者さんをお呼びください (家族だけが来たとき)
আমি খুবই দুঃখিত	アミ クブ イ ドウツキト	ごめんなさい
দয়া করে বাহিরে অপেক্ষা করুন	ドヤコレ バヒレ オペッカ コルン	ちょっと外で待っていてください
আপনার ক্রম আর একটু পরে	アプナル シリアリ アル エクトウ ポル	あなたの順番はもう少し後です

2. 症状（患者の訴え＋問診）編

কি হয়েছে? どうしましたか?

キ ホエチェ?

আপনার সমস্যা বলুন? あなたの主な症状は何ですか?

アプナル ショモツシヤ ボルン

খেতে ইচ্ছা করে? / খাবারে রুচি আছে? 食欲はありますか?

ケテ イッチャ コレ? / カバレ ルチ アチェ?

疲労・食欲・体重

শরীর ভাল লাগছে না	シヨリル バロ ラグチェ ナ	元気がない
ক্লান্ত বোধ করছেন?	クラント ボド コルチェン?	疲れていますか?
অবসন্ন বোধ করছেন?	オボシヨンノ ボド コルチェン?	だるいですか?
চেক-আপএর জন্য এসেছেন?	チェックアップ エル ジヨンの エシ ェチェン?	フォローアップのために来 たのですか?
আপনার ওজন কত?	アポナル オジヨンの コト?	体重はいくつですか?
আপনার ওজন কি কমে যাচ্ছে?	アプナル オジヨンの キ コメ ジャ ツチェ?	体重は減っていますか?
আপনার কি ওজন বেড়ে যাচ্ছে?	アプナル オジヨンの キベレ ジャ ツチェ?	体重は増えていますか?
মোটা হয়ে যাচ্ছেন?	モタ ホエ ジャツチェン?	太ってきましたか?
চিকন হয়ে গিয়েছেন?	チコン ホエ ギエチェン?	痩せてきましたか?

আপনার কি জ্বর আছে ? 熱はありますか？

アプナル キ ジョル アチェ？

発熱

জ্বর কি অনেক বেশী ছিল?	ジョル キ オネク ベシ チロ？	熱は高かったですか？
আপনার কি শরীর জ্বালাপোড়া করে?	アプナル キ ショリル ジャラポ ラ コレ？	体が火照りますか？
জ্বর কি দিনে বেশী হয়, নাকি রাতে?	ジョル キ ディネ ベシ ホエ、ナ キ ラテ？	熱は朝高いですか、夜高いで すか？
আপনার কি শীত লাগে?	アプナル キ シト ラゲ？	寒気がありますか？
ঘাম কি বেশী হয়?	ガム キ ベシ ホエ？	汗がたくさん出ますか？

小児

বাচ্চাটি অস্থির হয়ে আছে	バッチャティ オスティル ホエ アチェ	こどもが落ち着かない
সবুজ রং এর পায়খানা	ショブジ ロンゲル パエカナ	緑色便
বাচ্চা কি সুস্থ ?	バッチャ キ シュスト?	お子さんは元気がありますか?
বাচ্চা কি বিরক্তিবোধ করছে?	バッチャ キ ビロクティ বোড ロチェ?	お子さんの機嫌は悪いですか?
বাচ্চা কি দিনদিন দুর্বল হয়ে পড়ছে?	バッチャ キ デインデイン ドウ ルボル ホエ পোলচে?	お子さんは日に日に元気が なくなっていますか?
বাচ্চাটি কি ঠিকমত খেলাধুলা করে?	バッチャ ティ কি টিকমো ケラドウラ コレ?	お子さんはよく遊びます か?
বাচ্চার কি আগের চেয়ে কোন পরিবর্তন আছে বলে মনে হয়?	バッチャル কি アゲル চেエ コノ ポリボルトン アচে ボレ মোネホエ?	お子さんの顔色は以前と比 べ変わりましたか?
বাচ্চাটিকে দেখে কি অসুস্থ মনে হচ্ছে?	バッチャটিকে ডেকে キ オシユスト モネ ホツচে?	お子さんの顔色は悪くなり ましたか?
আপনার কি আর কোন বাচ্চা আছে?	アプナル কি アロ コノ ション タン アচে?	ほかに子供はいますか?
বাচ্চা কি ঠিকমত দুধপান করে?	バッチャ কি টিকমো デウ デウパン コレ?	お子さんは良くミルクを飲 んでいますか?
বাচ্চা কি মায়ের দুধ পান করে?	バッチャル কি キチュニ ホエチ ロ?	お子さんは母乳を飲めてい ますか?
বাচ্চার কি খিচুনী হয়েছিল?	バッチャル কি キチュニ ホエチ ロ?	お子さんはけいれんしまし たか?
বাচ্চা কি পানি পান করতে চায়?	バッチャ কি パニ パン コル テ チャエ?	お子さんは水を飲みたがり ますか?

কাশি আছে? 咳はありますか?

カシ アチェ?

心臓・咳・呼吸苦

কাশি	カシ	咳
কাশি আছে?	カシ アチェ?	咳はありますか?
ঘড়ঘড় শব্দ হয়?	ゴルゴル ショブド ホエ?	ゼイゼイしますか?
আপনার কি গলা শুকিয়ে যায়?	アプナル キ ゴラ シュカエ ジ ヤエ?	喉が渴きますか?
নাক দিয়ে কি পানি পড়ে?	ナク デイエ キ パニ ポレ?	鼻水は出ますか?
কফ বের হয়?	コフ ベル ホエ?	痰が出ますか?
গলা ব্যথা আছে?	ゴラ ベタ アチェ?	喉が痛いですか?
হাঁচি	ハチ	くしゃみ
শ্বাস নিতে কষ্ট হয়	シヤス ニテ コシュト ホエ	呼吸がしづらい
নাক কি বন্ধ হয়ে আছে?	ナク キ ボンド ホエ アチェ?	鼻閉はありますか?
রাতে কি ঘাম হয়?	ラテ キ ガム ホエ?	夜に汗をかきますか?
কফের সাথে কি রক্ত যায়?	コフエル シヤテ キ ロクト ジ ヤエ?	痰に血が混ざりますか?
শুকনা কাশি আছে?	シュクナ カシ アチェ?	乾いた咳が出ますか?
বাচ্চা কি বিলাপ করে কাঁদে?	バッチャ キ ビラプ コレ カ デ?	お子さんは苦しくてうめき ますか?
জোরে শ্বাস নিলে কি ব্যথা লাগে?	ジョレ シヤス ニレ キ ベタ ラ ゲ?	深呼吸したとき痛いでは すか?
বসা অবস্থায় শ্বাস নিতে কি কষ্ট হয়?	ボシヤ オボスタエ シヤス ニテ キ コシュト ホエ?	座っているとき息苦しいで すか?
বুক ধড়ফড় করে?	ブク ドルフオル コレ?	動悸がしますか?
বুকের ভেতর কি চাপ লাগে?	ブケル ビトレ キ チャプ ラ ゲ?	胸が苦しいですか?
পিঠে ব্যথা আছে?	ピテ ベタ アチェ?	背中が痛いですか?
আপনি কি অনেক সিগারেট খান?	アプニ キ オネク シガレト カ ン?	タバコはたくさん吸います か?

হাটতে পারবেন? 歩けますか?

ハッテパルベン?

麻痺・意識消失・しびれ

আপনার কি প্যারালাইসিস আছে?	アプナル キ ペラライシス アチエ?	麻痺はありますか?
○○তে কি শক্তি পান? (আপনি কি শক্তি দিয়ে ○○ করতে পারবেন?)	○○ テ キ ショクテイ パン? (アプニ キ ショクテイ ディエ ○ ○ コルテ パルベン) ?	○○に力は入りますか? (力を入れて○○できますか?)
অবশ্য ভাব আছে কি?	オボシュ ヴァブ アチエ キ?	しびれはありますか?
আপনার কি হাত কাঁপে?	アプナル キ ハト カペ?	手は震えますか?
আপনি কি অজ্ঞান হয়ে গিয়েছিলেন?	アプニ キ オグガン ホエゼ ギエチレン?	気を失いましたか
ঘাড় কি শক্ত হয়ে আছে?	ガル キ ショクト ホエ アチエ?	首がこっていますか?
আপনি কি নিস্তেজ বোধ করছেন?	アプニ キ ニステズ ボドゥ コルチエン?	ぐったりしていますか?
হঠাৎ করে দাঁড়ালে কি চোখে অন্ধকার দেখেন?	ホタット コレ ダラレ キ チョケ オヌドカル デケン?	立ちくらみはありますか?

目・鼻・耳の問題

কেতুর	ケトウル	目やに
চোখে কি ঝাপসা দেখেন?	チヨケ キ ジャプシャ デケン?	目のかすみはありますか?
চোখ কি শুষ্ক হয়ে যায়?	チヨク キ シュシュコ ホエ ジャエ?	目が乾きますか?
মাথা ঘুরানো	マタ グラノ	めまい
গিলতে কষ্ট হয়	ギルテ コシュト ホエ	飲み込むのが難しい
আপনার কি মাথা ঘুরায়?	アプナル キ マタ グラエ?	めまいはありますか?
কানে কি ভেঁ ভেঁ শব্দ হয়?	カネ キ ヴォー ヴォー ショブド ホエ?	耳鳴りはありますか?
ঠিকমত শুনতে পান?	テイクモト シュンテ パン?	聞こえますか?
কানের মধ্যে কি কিছু আছে মনে হচ্ছে?	カネル モツデエ キ キチュ アチェ モネ ホツチェ?	耳の中に何かある感じですか?
একটু একটু শুনতে পাচ্ছেন?	エクト エクト シュンテ パツチェ ン?	少しは聞こえますか?
আপনি কি একেবারেই শুনতে পাচ্ছেন না?	アプニ কি エケバレイ シュンテ পা ツチェン ナ?	完全には聞こえませんか?
কানে কি ব্যথা আছে?	カネ キ ベタ アチェ?	耳が痛いですか?

আপনার কি বমি হয় ? 吐き気はありますか?

アプナル キ ボミ ホエ?

আপনার কি বমি হবে ? 吐きますか?

アプナル কি ボミ ホベ?

আপনার পায়খানা কেমন? 便はどうですか?

アプナル パエカナ ケモン?

腹痛・嘔吐・下痢など

পেট ব্যথা করছে?	ペト ベタ コルチェ?	おなかが痛いですか?
বমির সাথে কি রক্ত যায়?	ボミル シャテ キ ロクト ジャエ?	吐いたものに血は混じっていますか?
বুক জ্বালা করে?	ブク ジャラ コレ?	胸やけはありますか?
টক ঢেকুর উঠে?	トク デクル ウテ?	胃酸が上がってきますか?
পেটে গ্যাস জমে আছে	ペテ ガス ジョメ アチェ	胃にガスが溜まっている
পেট কি ফুলে যায়?	ペト キ フレ ジャエ?	おなかが張りますか?
শূলবেদনা আছ	シュルベドナ アチェ	疝痛がある
পাতলা পায়খানা হয়?	パトラ パエカナ ホエ?	下痢はありますか?
পায়খানার রং কি কালো?	パエカナル ロング キ カロ?	黒い便は出ますか?
পায়খানার রং কি সাদা?	パエカナル ロング キ サダ?	白い便は出ますか?
রক্ত আমাশয়	ロクト アマショエ	粘血便
হেচকি উঠে	ヘチュキ ウテ	しゃっくりが出る
প্রস্রাবের রং হলুদ	ポロスラベル ロング ホルド	尿が黄色い (黄疸の一症状)
কতদিন ধরে কোষ্টকাঠিন্য হচ্ছে?	コトディン ドレ コストコティンノ ホツチェ?	何日間便秘ですか?
নিয়মিত পায়খানা হয়?	ニヨミト パエカナ ホエ?	便は出ますか?
পায়খানার সাথে কি রক্ত বা আম (শ্লেষ্মা) যায়?	パエカナル シャテ キ ロクト バアム ジャエ?	便に血や粘液が混ざっていますか?
মলদ্বারের আশপাশে কি চুলকানী আছে?	モルダル アシェパシエ キ チュルカニ アチェ?	肛門の周りが痒いですか?
মলদ্বার	モルダル	肛門

এখানে কি চুলকায়? 痒みはありますか

エカネ キ チュルカエ?

皮膚疾患

ফুসকুড়ি / গোটা	フシユクリ / ゴタ (両方使われる)	発疹
এটা কি নিজ থেকেই হয়েছে?	エタ キ ニジェ テケ イ ホエチェ?	自然にできましたか?
পুঁজ	プジュ	膿
এরকম গোটা কি সারা শরীরে আছে?	エロコム ゴタ キ シャラ ショリレ アチエ?	この発疹は体全体にありますか?
এরকম গোটা কি আর অন্য কোথাও আছে?	エロコム ゴタ キ アル オンノ コタオ アチエ	この発疹は他にどこにありますか?
ফোঁকা	フォシユカ	水疱
জখম / কালশিটে	ジョコム / カロシテ (両方使われる)	あざ (注 皮膚のあざ)

প্রস্রাবে কি কোন সমস্যা আছে? 尿はどうですか?

ポルスラベ キ コノ ショモツシャ アチエ?

প্রস্রাব করার সময় কি ব্যথা করে?	ポルスラブ コラル ショモエ কি ベタ コレ?	排尿時痛はありますか?
ঘনঘন প্রস্রাব হয়?	ゴノゴノ ポルスラブ ホエ?	頻尿はありますか?
প্রস্রাব কি পরিমাণে বেশী হয়?	ポルスラブ কি ポリマネ ベシ ホエ?	尿は多いですか?
প্রস্রাব কি পরিমাণে কম হয়?	ポルスラブ কি ポリマネ コム ホエ?	尿は少ないですか?
প্রস্রাবের সাথে কি রক্ত যায়?	ポルスラベル シャテ কি ロクト ジャエ?	血尿がありますか?
প্রস্রাবের সাথে কি পুঁজ যায়?	ポルスラベル シャテ কি プジュ ジャエ?	膿尿がありますか?
এখন কি আগের মত একই পরিমাণে প্রস্রাব হয়?	エコン কি アゲル モト エクイ ポリマネ ポルスラブ ホエ?	以前と同じくらいの量の尿が出ますか?

男性泌尿器の問題

আপনার গোপন অঙ্গের প্রস্রাবের রাস্তায় কি চুলকানী আছে?	অপনাল গুপন ওংগেল প্রোসা বেরাস্তায়ে কি চুলকানী আছে?	শ্রাবের চুলকানী আছে কি?
অভকোষ কি ফুলে আছে?	ওন্ডকোষ কি ফুলে আছে?	শ্রাবের ফুলে অকোষ আছে কি?
গোপন অঙ্গে কি ফুসকুড়ি (গোটা) আছে?	গুপন ওংগে কি ফুসকুড়ি (গোটা) আছে? ফুসকুড়ি: ফুসকুড়ি বা গোটা। উভয়ই ব্যবহৃত হয়।	শ্রাবের ফুসকুড়ি আছে কি?

婦人科の問題

রক্ত (ব্লিডিং) অনেক বেশী যাচ্ছে	রক্ত অনেক বেশি জাচ্ছে	রক্তের পরিমাণ অনেক বেশি আছে কি?
মাসিকের সময় কি রক্ত বেশী যায়?	মাসিকের সময় রক্ত বেশি যায়?	মাসিকের সময় রক্তের পরিমাণ বেশি আছে কি?
মাসিক হতে কি দেরী হচ্ছে?	মাসিক হতে দেরী হচ্ছে?	মাসিকের সময় বিলম্বিত হচ্ছে কি?
তলপেটে কি ব্যথা আছে?	তলপেটে কি ব্যথা আছে?	নিম্ন পেটে ব্যথা আছে কি?
আপনার কি রক্তশূন্যতা আছে	অপনাল কি রক্তশূন্যতা আছে?	রক্তের অভাব আছে কি?
আপনার কি দুর্গন্ধযুক্ত সাদাশ্রাব হয়?	অপনাল কি দুর্গন্ধযুক্ত সাদাশ্রাব হয়?	সাদা স্রাবের গন্ধ আছে কি?
জরায়ু কি নিচে নেমে গেছে	জরায়ু কি নিচে নেমে গেছে?	জরায়ু নিচের দিকে সরে গেছে কি?
জরায়ু নিচে নেমে যাওয়া প্রতিরোধক রিং লাগানো আছে?	জরায়ু নিচে নেমে যাওয়া প্রতিরোধক রিং লাগানো আছে?	রিং (পেসারী) লাগানো আছে কি?

ケガ

পাথরের সাথে আঘাত লেগেছে	パトレル シャテ アガト レゲ チェ	石に当たった
গাছ থেকে পড়ে গেছে	ガチュ テケ ポレ ゲチェ	木から落ちた
পিছলে পড়ে গেছে	ピチュレ ポレ ゲチェ	滑って転んだ
পায়ে পেরেক ঢুকেছে	パエ ペレク ドウケチェ	クギを踏んだ
কুকুর কামড় দিয়েছে	ククル カモル ディエチェ	犬にかまれた
সাপে কামড় দিয়েছে	シャペ カモル ディエチェ	蛇にかまれた
ভোমরা কামড় দিয়েছে	ヴオモラ カモル ディエチェ	スズメバチにかまれた
খিচুনী (মাংশপেশী)	キチュニ(マクシユ ペシ)	ピクピクする(筋けいれん等)
ফুলে গেছে	フレ ゲチェ	腫れている
আঘাত করেছেন?	アガト コレチェン?	打ちましたか?
আপনি কি সাধারণত ভারী জিনিস উঠান?	アプニ キ シャダロノト バリ ジニシュ ウタン?	普段重いものを持ちますか?
এই প্লাস্টার কবে লাগিয়েছেন?	エイ プラスター コベ ラギエ チェン?	シーネ(副木)をいつ入れましたか?

痛み (痛い)

তীব্র ব্যথা	ティプロ ベタ	鋭い痛みです
○○ তে কি ব্যথা আছে?	○○ テ キ ベタ アチェ?	○○が痛いですか?
খচখচে ব্যথা/ পিনপিন ব্যথা	コチュコチェ ベタ / ピンピン ベタ (両方使われる)	ちくちくする痛みです
জ্বলা	ジョラ	ひりひりする痛みです
হাত নাড়ালে ব্যথা করে	ハト ナラレ ベタ コレ	手を動かすと痛い
স্পর্শ করলে ব্যথা লাগে	スポルシヨ コルレ ベタ ラゲ	触ると痛い
ঘষলে ব্যথা হয়	ゴシュレ ベタ ホエ	しゃがむと痛い
সকাল না রাত কোন সময় মাথা ব্যথা বেশী হয়?	ショカル ナ ラト コンシヨモエ マタ ベタ ベシ ホエ?	頭痛は朝強いですか、それとも夜強いですか?
চাপ দিলে কি ব্যথা লাগে?	チャプ デイレ キ ベタ ラゲ?	押すと痛いですか?
নাড়ালে কি ব্যথা লাগে?	ナラレ キ ベタ ラゲ?	動かすと痛いですか?
হাঁটলে কি এখানে ব্যথা লাগে?	ハトレ キ エカネ ベタ ラゲ?	歩くとここが痛いですか?
কাত হলে কি ব্যথা হয়?	カト ホレ キ ベタ ホエ?	前かがみになると痛いですか?
ভারী জিনিস উঠালে কি ব্যথা করে?	バリ ジニシュ ウタレ キ ベタ コレ?	重いものを持つと痛いですか?
বেশী পরিশ্রম করলে কি ব্যথা হয়?	ベシ ポリスロム コルレ キ ベタ ホエ?	重労働しているとき痛いですか?
শ্বাস নিলে কি ব্যথা করে?	シャス ニレ キ ベタ コレ?	息を吸うと痛いですか?
টানলে কি ব্যথা লাগে?	タヌレ キ ベタ ラゲ?	引っ張ると痛いですか?

কতদিন ধরে এই সমস্যা হয়েছে? いつから具合が悪いですか?

コトディン ドレ エイ ショモツシヤ ホエチェ?

_____ বছর আগে থেকে	_____ ボチョル アゲ テケ	_____ 年前から
_____ মাস আগে থেকে	_____ マシユ アゲ テケ	_____ か月前から
_____ সপ্তাহ আগে থেকে	_____ ショプタホ アゲ テケ	_____ 週間前から
_____ দিন আগে থেকে	_____ ディン アゲ テケ	_____ 日前から
_____ ঘণ্টা আগে থেকে	_____ ゴンタ アゲ テケ	_____ 時間前から

প্রথম বার এসেছেন? 初めてですか?

ポロトム バル エシエチェン?

প্রথম বার এসেছি	ポロトム バル エシエチ	初めてです
_____ বার এসেছি	_____ バル エシエチ	_____ 回目です

কি ধরনের সমস্যা হচ্ছে? 症状はどんな感じでしたか?

キ ドロネル ショモツシヤ ホツチェ?

অনেকদিন ধরেই এমন হচ্ছে	オネクディン ドレイ エモン ホツチェ	ずっと続いている
মাঝে মাঝে	マジェマジェ	間欠的
আরও খারাপ হয়েছে	アル オカラブ ホエチェ	ひどくなった
আস্তে আস্তে ভাল হচ্ছে	アステ アステ ヴァロ ホエチェ	よくなってきた
(অবস্থার) কোন পরিবর্তন নেই	(オボスタル) コノ ポリボルトン ネイ	(症状は) 変わらない
সকাল	ショカル	朝
রাত	ラト	夜
খাওয়ার পরে	カオワル ポル	食後
ঘুমের আগে	グメル アゲ	寝る前

কতবার হয়েছে? 何回ありましたか?

コトバル ホエチェ?

_____ বার	_____ বার	_____ 回です
-----------	-----------	-----------

আর অন্য কোন সমস্যা কি আছে? ほかに何か症状はありますか?

アル オンノ コノ ショモッシャ キ アチェ?

আপনার কি বড় কোন অসুখ আছে? 大きな病気はありますか? (既往歴)

アプナル キ ボロ コノ オシユク アチェ?

_____ অপারেশন হয়েছে	_____ オペレーション ホエチェ	_____ の手術をした
আপনার কি ○○(অসুখের নাম) আছে?	アプナル キ ○○ (オシユク エル ナム) アチェ?	(__病名__) がありますか?
কখনও কি কোন কিছু সংস্পর্শে এলাজী হয়েছিল?	ココノ キ コノ キチュル ション スポルシェ アレルギー ホイエチ ロ?	何かに触ってアレルギーが出た ことはありますか?
আপনি কি কাজ করেন?	アプニ キ カジュ コレン?	何の仕事をしていますか?
বিদেশে থাকার সময় কি অনিরাপদ যৌন সঙ্গম করতেন?	ビデシェ タカル ショモエ キ オ ニラポド ジョウノ ションゴム コルテン?	外国にいるとき、安全ではない 性交をしましたか?

家族歴

আপনার পরিবারে কারো কি ○ ○ অসুখ আছে?	アプナル ポリバレ カロ キ ○○ (オシユク エル ナム) オシユク アチェ?	あなたの家族に (__病名__) の 人はいますか?
আপনার স্বামী কি কখনও বিদেশে থেকেছেন?	アプナル シャミ キ コノ ビデ シェ テケチェン?	あなたの夫は外国に行っていま したか?
কোন দেশে ছিলেন?	コン デシェ チレン?	どこの国ですか?
আপনার স্বামীরও কি এরকম কাশি আছে?	アプナル シャミル オ キ エロコ ム カシ アチェ?	夫はこのように咳をしていま したか?

কোন ঔষধ খাচ্ছেন? 何か薬を飲んでいますか?

কো ওশ্যুড্ড কাত্চেন?

ঔষধ গুলো আমাকে দেখান	ওশ্যুড্ড গ্রো অমকে ডেকান	薬を見せてください
কোন ঔষধে কি এলাজী আছে?	কো ওশ্যুড্ডে কি অলার্গী অচে?	薬のアレルギーはありますか?
এই ঔষধ খাওয়ার পরে কি অবস্থার কোন পরিবর্তন আছে?	ই ওশ্যুড্ড কারল পোলে কি ওপোস্তার কো পোরিওল্টোন অচে?	この薬を飲んだ後、良くなりましたか、それとも悪くなりましたか、それとも変わらないですか?
এই ঔষধ কতদিন ধরে খাচ্ছেন?	ই ওশ্যুড্ড কোটডিন্দ রে কাত্চেন?	この薬は何日間飲んでいますか?
নিয়মিত ঔষধ খাচ্ছেন তো?	নয়োমিত ওশ্যুড্ড কাত্চেন্ট?	薬はちゃんと飲みましたか?
এই ঔষধ কি আপনার কাছে আছে?	ই ওশ্যুড্ড কি অপনার কাচে অচে?	家にこの薬はありますか?

আপনি কি অনেক সিগারেট খান? タバコはたくさん吸いますか?

অপনি কি ওনেক শিগারেট কান?

শেষ মাসিক কবে হয়েছিল? 最終生理はいつですか?

শ্বেশ্চু মশিক কোবে হোএচিও?

___ মাসের ___ তারিখ	___ মশ্চু এল ___ তারিক	___ 月 ___ 日です
শেষ মাসিক হয়েছিল ___ মাস আগে	শ্বেশ্চু মশিক হোএচিও ___ মশ্চু অগে	最後の生理は ___ か月前です
মাসিক কি নিয়মিত হয়?	মশিক কি নিয়মিত হোএ?	生理は順調ですか?

আপনি কি প্রেগন্যান্ট (গর্ভবতী)? 妊娠していますか?

অপনি কি প্রেগনেন্ট (গর্ভবতী)?

আপনি কি বিবাহিত?	অপনি কি বিবাহিত?	結婚していますか?
আপনার স্বামী কি বাসায় আছেন?	অপনাল শ্যামি কি বাশ্যে অচেন?	旦那さんは家にいますか?
আপনি কি জন্ম নিয়ন্ত্রণ বড়ি খান?	অপনি কি জোন্মো নিয়ন্ত্রণ বড়ি খান?	家族計画の薬を使っていますか?

ভাল ঘুম হয়? よく眠れますか?

ভ্যারো গুম হোএ?

আপনার কি ঠিকমত ঘুম হয় না?	অপনাল কি ঠিকমত গুম হোএ না?	寝つきが悪いですか?
----------------------------	----------------------------	------------

3. 診察編

পরীক্ষা করে দেখছি	ポリッカ コレ デケチ	診察しますね
○○দেখান	○○デカン	見せてください
আরাম করে বসুন	アラム コレ ボシュン	楽に座ってください
সোজা হন	ショジャ ホン	真っ直ぐにしてください
মুখ হা করুন	ムク ハ コルン	口を開けてください
পোষাক খুলুন	ポシャク クルン	服を脱いでください
পোষাক উপরে তুলুন	ポシャク ウপরে トウルン	服を上げてください
জোরে শ্বাস নিন	ジョレ シヤス ニン	息を大きく吸ってください
শ্বাস ছাড়ুন	シヤス チャルン	息を吐ってください
পোষাক পরুন	ポシャク পলুন	服を着てください
উপরের দিকে দেখুন	ウপরেル ディーケ ডেকন	上を見てください
আমার দিকে দেখুন	アマル ディーケ ডেকন	私を見てください
এটা দেখুন	エタ ডেকন	これを見てください
এভাবে করুন	エバベ コルン	こういう風にしてください
ওখানে শুয়ে পড়ুন	オカネ シュエ পলুন	そこに横になってください
হাটু ভাজ করুন	ハトウ バジュ コルン	膝を曲げてください
ব্যথা আছে?	ベタ アチェ?	痛いですか?
ব্যথা নেই?	ベタ ネイ?	痛くないですか?
সবচেয়ে বেশি ব্যথা কোথায়?	ショブチェエ ベシ ベタ コタ エ?	どこが一番痛いですか?
চাপ দিলে কি ব্যথা লাগে?	チャプ ディレ キ ベタ ラゲ?	押さえると痛いですか?
স্পর্শ করলে কি ব্যথা লাগে?	スポルショ コルレ キ ベタ ラ ゲ?	触ると痛いですか?
○○ সরিয়ে ফেললে কি ব্যথা লাগে?	○○ショリエ フェツレ キ ベ タ ラゲ?	離れたとき痛いですか?
উপুর হয়ে শুয়ে পড়ুন	ウプロ ホエ シュエ পলুন	うつぶせに寝てください
পিঠ দেখান	ピト デカン	背中を見せてください
এখানে (এসে) দাঁড়ান	エカネ (エシエ) ダラン	ここに (来て) 立ってください
আমার হাত শক্ত করে ধরুন	アマル ハト ショックト コレ ドルン	私の手をしっかり握ってください
বাচ্চার হাত ধরুন	バッチャル ハト ドルン	お子さんの手をつかんでください
আপনার বাচ্চাকে অসুস্থ মনে হচ্ছে	アプナル バッチャ ケ オシュ スト モネ ホツチェ	お子さんの顔色は悪いですね
আপনার শরীরের তাপমাত্রা (জ্বর) মাপবো	アプナル ショリレル タプマト ラ (ジョル) マプボ	あなたの体温を測ります

বাচ্চাৰ ওজন মাপবো	ব্যাচচাৰল ওজিঅন মাপবো	যিডোমোৰ তিৰুত্ৰ মেলি মাসু
ৰক্তচাপ পৰিমাণ কৰব	লক্ৰক্ৰাচাপ পোৰি মাপ কোৰবো	ৰুত্ৰত্ৰ মেলি মাসু
(ব্যান্ডেজ, ব্যান্ড এইড) খুলে ফেলুন	(বেন্ডেজ, বেন্ডেইড) ক্ৰে ফেলুন	(ক্ৰিঅন গাংনাদো) ত্ৰি ক্ৰি ত্ৰি ক্ৰি ক্ৰি ক্ৰি
জ্বৰ মাপুন	জিঅল মাপুন	ত্ৰ মেলি ত্ৰ ক্ৰি ক্ৰি ক্ৰি

4. 検査指示

一般

○○(শরীরের অঙ্গ) পরীক্ষা করতে হবে	○○ (シヨリレル オンゴ) ポリッカ コルテ ホベ *1	○○ (体の部分) の検査が必要です
টেস্ট রুমে প্রবেশ করুন	テスト ルメ プロベシュ コルン *2	検査室に行ってください
টেস্ট শেষে আবার আসুন	テスト シェセ アバル アশুন *2	検査の後また来てください
আরও বিষয় পরীক্ষা নিরীক্ষা করা প্রয়োজন	アロ ビシヨドゥ ポリッカ ニリッカ コラ プロヨジョン*1	さらに詳しい検査が必要です
পরীক্ষা করতে চান?	ポリッカ コラテ チャン?	検査の希望がありますか?

*1 ポリッカという単語はテストで置き換え可能

*2 この場合はポリッカではなくテストの方がより良い

血液・尿・便・喀痰・髄液検査

রক্ত পরীক্ষা করতে হবে	ロクト ポリッカ コルテ ホベ	血液検査が必要です
রক্ত পরীক্ষা করে রোগ নির্ণয় করা দরকার	ロクト ポリッカ コレ ログ ニルノ エ コラ ドルカル	血液検査をした方がいいです
রক্ত পরীক্ষা করতে চাইলে করতে পারেন	ロクト ポリッカ コルテ チャイレ コルテ パレン	もし血液検査の希望があれば、やりましょう
প্রস্রাব পরীক্ষা করতে হবে	ポルスラブ ポリッカ コルテ ホベ	尿検査が必要です
পায়খানার পরীক্ষা করা প্রয়োজন	パエカナル ポリッカ コラ プロヨジョン	便検査が必要です
থুথু পরীক্ষা করা প্রয়োজন	トウトウ ポリッカ コラ プロヨジョン	喀痰検査が必要です
কোমর দিয়ে সুই ঢুকানোর পরীক্ষা করব	コモル ディエ シュイ ドウカノル ポリッカ コルボ (髄液検査は上記表現のみ)	腰から針を刺す検査(注 髄液検査)をします

* 上記表内ポリッカという単語はテストで置き換え可能

X 線・超音波検査・心臓の検査（心電図）

এক্সরে করুন	এক্সরে কোলন	X 線検査しましょう
এক্সরে রিপোর্ট নিয়ে আবার আসবেন	এক্সরে রিপোর্ট নিউ অর্থাৎ অশুভ	X 線検査の後でまた来てください
এক্সরে করে হাড়ে ফাটল আছে কিনা দেখব	এক্সরে কোলে হলে ফাটল অর্থাৎ কিনা ডেক্স	レントゲンでは骨折があるかな いかなを見ます
আল্ট্রাসোনোগ্রাম করা প্রয়োজন	আল্ট্রাসোনোগ্রাম কোলা প্রয়োজন	超音波検査が必要です
হার্টের ইসিজি করব	হার্টের ইসিজি কোলা (心電図は上記表現のみ)	心臓の検査（心電図）します

妊娠検査

গর্ভাবস্থার পরীক্ষা করব	গর্ভাবস্থার পরীক্ষা কোলা	妊娠検査します
পেটে বাচ্চা আছে কি না জানতে হলে মূত্র পরীক্ষা করুন	পেটে বাচ্চা অর্থাৎ কিনা জি ন্যাটে হলে মূত্র পরীক্ষা কোলা	赤ちゃんがいるか検査した ければ尿検査をしましょう

* 上記表内ポリッカという単語はテストで置き換え可能

内診・直腸診

শ্রোণী পরীক্ষা (যোনীদ্বারের পরীক্ষা) করা প্রয়োজন	স্রোণী পরীক্ষা (জিওনিডারেল পরিষ্কার) কোলা প্রয়োজন	内診（外陰部の検査）が必要 です
পায়ুপথের পরীক্ষা করব	পায়ুপথের পরীক্ষা কোলা	直腸診します

* 上記表内ポリッカという単語はテストで置き換え可能

5. 診断編

おなかの病気

গ্যাস্ট্রিক	ガストリック	胃炎
এপেন্ডিসাইটিস	エペンディサイトিস	虫垂炎
পরিপাক তন্ত্রের প্রদাহ	ポリパク トヌトレル プロダホ	胃腸炎です
কোষ্টকাঠিন্য	コストカティンノ	便秘
পাইলস্	パイルス	痔
ডিহাইড্রেশন	ディハイドレーション	脱水がある
পিত্তথলিতে পাথর হয়েছে	ピットトリテ パトル ホエチェ	胆のうに石がある
হেপাটাইটিস	ヘパタイティス	肝炎
লিভার বড় হওয়া	リバル ボロ ホヤ	肝腫大がある
কেচো কৃমি	ケチョ クレミ	回虫
ফিতা কৃমি	フィタ クレミ	蟯虫
কলেরা	コレラ	コレラ

心臓・喉・気道の病気

হৃদরোগ	リドログ	心臓病
যক্ষ্মারোগ	ジョックアログ	結核
এজমা	エジユマ	喘息/COPD
নিউমোনিয়া	ニューモニア	肺炎
ব্রংকাইটিস	ブロンカイトিস	気管支炎です
হুপিং কাশি	ホウピン カシ	百日咳
ঠাণ্ডা লাগে, ইনফ্লুয়েঞ্জা হয়	タンダ ラゲ, インフルエンザ ホエ	かぜ
টন্সিলের প্রদাহ	トンシレル プロダホ	扁桃腺炎です
সাইনাস	サイナス	副鼻腔炎
দীর্ঘস্থায়ী সাইনাসের প্রদাহ	ディルゴスタイ サイナセル プロダホ	慢性副鼻腔炎
ইনফ্লুয়েঞ্জার প্রাথমিক অবস্থা	インフルエンザル プラトミック オボスタ	風邪の初期でしょう

目の病気

কনজাক্টিভাইটিস (নেত্রনালীর প্রদাহ)	コンジャクティバイティス / ネットロナリル プロダホ (両方使われる)	結膜炎
ছানী	チャニ	白内障

皮膚の病気

দাদ	ダドゥ	帯状疱疹
জল বসন্ত	ジョル ボシヨント	水痘
দাদ	ダドゥ	白癬
খোস পাচড়া (দাদ)	コシュ パチュラ (ダドゥ)	疥癬(scabies)
ব্রন	ボロン	にきび
ছুলি	チュリ	じんましん
ঘামাচি	ガマチ	あせも
আঁচিল	アチル	いぼ
মুখের ভেতর ঘা	ムケル ベトレ ガ	口内炎
মুখের ভেতর ঘা আছে	ムケル ベトレ ガ アチェ	口内炎がある(上と別の表現)
ক্রস	クランス	ウオノメ

কেগা

আঘাত	アガト	傷
হাড় ফেটে গিয়েছে	ハル フェテ ギエチェ	骨折です
হাড় ফাটেনাই	ハル ファテ ナイ	骨折していません
স্থানচ্যুত হয়েছে	スタンチュト ホエチェ	脱臼しています
পেশীতে ব্যথা	ペシテ ベタ	筋肉痛です
জখম	ジョコム	打撲
হাড়ে ছোট একটি ফাটল আছে	ハレ チョト エクティ ファトル アチェ 小さな骨折、ひびはほぼ同様表現。骨折は ফাটল (ファトル)。 ひびは ছোট একটি ফাটল (チョト エクティ ファトル)。	小さな骨折 (ひび) があります

腎臓・膀胱・尿道

রিপোর্টে প্রস্রাবে পুজ (রক্তের উপস্থিতি ধরা প্রস্রাব) আছে	リポルテ プロスラベ プジュ (ロクテル ウポステティ ドラプロスラブ) アチェ	検査で膿尿(血尿)がある
আপনার কিডনীতে সমস্যা আছে	アプナル キドニテ ショモツ シャ アチェ	腎臓に問題がある (=腎臓の病気です)
মূত্রনালীতে ইনফেকশন হয়েছে	ムトゥロナリテ インフェク ション ホエチェ	尿路/尿道に感染がある
কিডনীতে পাথর আছে বলে মনে হচ্ছে	キドニテ パトル アチェ ボレ モネ ホツチェ	腎臓に結石がありそうです
কিডনীতে প্রদাহ আছে	キドニテ プロダホ アチェ	腎臓に炎症があります
মূত্রথলিতে প্রদাহ আছে	ムトロトリ テ プロダホ アチェ	膀胱に炎症があります
অন্ডকোষে পানি জমা	オンドコシェ パニ ジョマ	陰嚢水腫

産婦人科

জরায়ুতে ইনফেকশন আছে	ジョラユテ インフェクシオン アチェ	膣炎があります
যোনীদ্বারে প্রদাহ রয়েছে	ジョニダレ プロダホ ロエチエ	外陰部に炎症があります
আপনি গর্ভবতী নন	アプニ ゴルボボティ ノン	妊娠はしていません
আপনি গর্ভবতী (আপনার গর্ভে সন্তান রয়েছে)	アプニ ゴルボボティ (アプナル ゴルベ ションタン ロエチエ)	妊娠しています (おなかに赤ちゃんがいます)
জরায়ু নিচে নেমে গেছে	ジョラユ ニチェ ネメ ゲチエ	子宮脱があります
যোনীতে ঘা আছে	ジョニテ ガ アチェ	膣にびらんがあります

そのほか

সংক্রমণ	শ্যোক্ৰোমন্	感染症
জীবানু	জিবানু	細菌
ভাইরাস	বাইরাস	ウイルス
মেনিনজাইটিস	মেনিনজাইটিস	髄膜炎
আর্থ্রাইটিস	আল্টাইটিস	痛風
বাত	বাত	リウマチ (痛風みたいな病 気)
রক্ত শূন্যতা	রক্ত শূন্যতা	貧血
এলার্জি	এলার্জি	アレルギー
ডায়াবেটিস	ডায়াবেটিস	糖尿病
পুষ্টিহীনতা	পুষ্টিহীনতা	栄養失調
উচ্চ রক্তচাপ	উচ্চ রক্তচাপ	血圧が高いです
নিম্ন রক্তচাপ	নিম্ন রক্তচাপ	血圧が低いです
ব্লাড সুগার বেশি	ব্লাড সুগার বেশি	血糖が高いです
বাচ্চার অভ্যাস	বাচ্চার অভ্যাস	お子さんの癖

診断時によく使う表現

... (অসুখের নাম) সন্দেহ করছি	... (オシユク エル ナム) シ ョンデホ コルチ	... (病名)を疑っています
... এর কোন সম্ভাবনা নেই	... এল কোন শ্যোম্বা বোনা নেই	... はないと思います
আপনার প্রধান সমস্যা হচ্ছে ...	অপনাল প্রোডান শ্যোম্বা শ্যা হোচ্চে ...	あなたの主な問題は ... です
একটি ব্যাকটেরিয়ার সংক্রামনের কারণে আপনার জ্বর আসছে	এক্টি বেক্টেরি়াল শ্যো নক্রামনেল কারোনে অপনা ল জ্যোর অশ্যুচে	あなたは細菌で熱が出ています
এটা খুব বড় কোন অসুখ নয়	এতা কুব বোরো কোন অশ্যু ক নোে	重い病気ではありません
কোন সমস্যাই ধরা পরছেনা	কোন শ্যোম্বা শ্যা ই ড্রা পোলচে না	何も問題は見当たりません
জ্বরের কারণ বুঝা যাচ্ছে না	জ্যোরেল কারোনে জ্যা জ্যা চ্চে না	熱のフォーカスはわかりません
শরীরের ভেতর ব্যাকটেরিয়ার সংক্রামন আছে বলে মনে হচ্ছে	শ্যোরিলেল বেল্লো বেক্টেরি ়াল শ্যো নক্রামনেল অচে বোলে মনে হোচ্চে	体の中にばい菌がいると思います
আপনার লক্ষণগুলো খুব সিরিয়াস	অপনাল রোক্কোনে গ্রো কুব শি়িয়াস	あなたの症状は重症です
বয়স অনুযায়ী আপনার সন্তানের ওজন ঠিক আছে	বোয়শ্যু অন্যুজ্যাই অপনা ল শ্যো ন্তানেল অজ্যোনে টেক অচে	お子さんは年齢相応の体重です
এই রোগ ছোঁয়াচে নয়	এই রোগ চ্যো অচে নোে	この病気は感染しません
আপনার অন্য সন্তানের কাছ থেকে ওর সংক্রামন হতে পারে	অপনাল অননো শ্যো ন্তানে ল কার্যু টেকে অল শ্যো নক্রামনেল হোটে পালে	あなたの他のこどもからこの子に 感染したのかもしれませんが
মল / মূত্র / রক্ত পরীক্ষার রিপোর্টে কোন সমস্যা নেই	মোল / মূত্র / রক্ত পোল্লি কার্লি রিপোর্টে কোন শ্যো ম্বা শ্যা নেই	便/尿/血液の検査は問題ありませ ん
নার্ভ এ কোন সমস্যা নেই	নার্ভ কোন শ্যোম্বা শ্যা নেই	神経に問題はありません
এই সমস্যা আবারো হলে, কিছু টেস্ট করতে হবে	এই শ্যোম্বা শ্যা আবরো হলে, কিছু টেস্ট করতে হবে (この場合はポリッカではなく テストの方がより良い)	この症状を何回も繰り返すよう なら、検査が必要です

ফুসফুসে সমস্যা আছে	フシュフシエ ショモツシヤ アチェ	肺に問題があります
ফুসফুস থেকে শো শো শব্দ পাওয়া যাচ্ছে	フシュフシユ テケ ショ ショ ショブド পাোা জ্যাট্চে	肺から雑音が聞こえます
নিশ্বাস প্রশ্বাস খুব দ্রুত হচ্ছে	ニツシヤシユ プロツシヤシユ クブ ドウルト ホツ্চে	呼吸がはやいです
বুক পরীক্ষা করলাম, কোনো সমস্যা নেই	ブク ポリッカ コルラム、コノ ショモツシヤ নেই	聴診しましたがきれいです

6. 処方・指示

ঔষধের প্রয়োজন নেই	オウシヨデル プロヨジョン ネイ	薬は必要ありません
এন্টিবায়োটিক এ কাজ হবে না	エンティバヨティック エ カジュ ホベナ	抗菌薬・抗生物質は効きません
কোনো ঔষধ দিব না	コノ オウシヨド ড়ৈボナ	薬は処方しません
জ্বর কমলেই সুস্থ হয়ে যাবেন	ジヨル コムレ イ シュスト হোエ জ্যাベン	熱がなくなれば自然に良くなります
এমনি সুস্থ হয়ে যাবেন	エモニ シュスト হোエ জ্যাベン	自然に良くなります
(অসুখের লক্ষন) সারতে কিছুদিন সময় লাগবে	(オシュケル ロツコン) シャルテ キチュディン ショモエ ラグベ	(症状) はしばらく続きます
১/২দিন শারীরের দিকে খেয়াল রাখবেন	1~2 ディン ショリレル ড়ৈকে কেアル ラクベン	1~2 日待つ様子を見ましょう
কোনো সমস্যা নেই	コノ ショモツシヤ নেイ	何も問題ありません

ভাল হবার জন্য ঔষধ দিচ্ছি よくなるお薬を出します

バロ ホバル ジョノノ オウシヨド ড়ৈツチ

___ দিচ্ছি	___ ড়ৈツチ	___ を処方します
___ দিনের ঔষধ দিচ্ছি	___ ড়ৈনেল ওউশিওড ড়ৈツチ	___ 日分の薬を出します

薬の種類

মুখে খাওয়ার ঔষধ	ムケ カオアル オウシヨド	経口薬
শুধুমাত্র একবার গ্রহন করার ঔষধ	シユドウマトウロ エクバル グロホン コラル オウシヨド	頓服薬
মলম	モロム	塗り薬
সর্দি/ ঠান্ডার ঔষধ	シユルディ / タンダル オウシヨド (両方使われる)	感冒薬
কাশি বন্ধের ঔষধ	カシ ボンデル オウシヨド	咳止め
নাকের পানি বন্ধের ঔষধ	ナケル パニ ボンデル オウシヨド	鼻水止めの薬
পাতলা পায়খানা বন্ধের ঔষধ	パトゥラ パエカナ ボンデル オウシヨド	下痢止め
রক্তচাপ কমানোর ঔষধ	ロクトチャプ コマノル オウシヨド	血圧を下げる薬
রক্তাল্পতার ঔষধ	ロクトタルポタル オウシヨド	貧血の薬
কফের ঔষধ	コフェル オウシヨド	痰をよくする薬
এন্টিবায়োটিক	エンティバヨティック	抗菌薬・抗生物質
কৃমির ঔষধ	クリミル オウシヨド	抗寄生虫薬
গ্যাস্ট্রিকের ঔষধ	ガストリケル オウシヨド	胃炎の薬
বমি বন্ধের ঔষধ	ボミ ボンデル オウシヨド	吐き気止め
খাবার স্যলাইন	カバル セライン	ORS
জ্বরের ঔষধ	ジョレル オウシヨド	解熱剤
বেদনা নাশক ঔষধ	ベドナ ナシヨク オウシヨド	鎮痛薬
ঘুমানোর ঔষধ	チョケル オウシヨド	睡眠薬
জ্বলুণী কমানোর ঔষধ	ジョルニ コマノル オウシヨド	灼熱感を除く薬
অসাড়া দূর করার ঔষধ	オシャロタ ドウル コラル オウシヨド	しびれを除く薬
রক্ত বন্ধের ঔষধ	ロクト ボンデル オウシヨド	止血薬
চুলকানী কমানোর ঔষধ	チュルカニ コマノル オウシヨド	かゆみを抑える薬
পায়খানা নরম করার ঔষধ	パエカナ ノロム コラル オウシヨド	便を柔らかくする薬

用法

এক ডোজ	エクス	単回投与
দিনে ১ বার	ディネ 1 バル	1 日 1 回
দিনে ২ বার	ディネ 2 バル	1 日 2 回
দিনে ৩ বার	ディネ 3 バル	1 日 3 回
ব্যথা হলে	ベタ ホレ	痛い時だけ
অসুস্থ বোধ করলে	オシユスト ボドゥ コルレ	気持ち悪い時だけ
খাওয়ার আগে	カオアル アゲ	食前
খাওয়ার পরে	カオアル ポレ	食後
ঘুমানোর আগে	グマノル アゲ	寝る前に

服薬指導

এই ঔষধ খাওয়ার ২~৩ দিন পর কাজ হবে	エイ オウシヨド カオアル 2~3 デイン ポル カジュ ホベ	この薬を飲んでから、効くまで2~3日かかります
অর্ধেক ট্যাবলেট খাবেন	オルデク テブレット カベン	半分(半錠)飲んでください
ঔষধ শেষ না হওয়া পর্যন্ত খাবেন	オウシヨド シェシユ ナ ホア ポルジヨント কাベン	薬を飲み切ってください
এই ঔষধ গর্ভের সন্তানের জন্য নিরাপদ	エイ オウシヨド ゴルベル ションタネル ジヨンノ ニラポド	この薬はお腹の赤ちゃんに安全です
বাড়িতে যে ঔষধ আছে সেগুলো খাওয়াবেন (খাওয়াবেন না)	バリテ জে オウシヨド আচে শেগ্রো কাোঅবেন (কাোঅবেন না)	家にある薬を飲ませてください (飲ませないでください)
ঔষধ বাড়িয়ে দিতে হবে	オウシヨド バリエ デイテ ホベ	薬を増やす必要があります
এই ঔষধ দীর্ঘ দিন সেবন করতে হবে	エイ オウシヨド デイルゴディン শেবন্ কোলটে হোবে	薬を長く内服してください
এই ঔষধের কারণে গ্যাস্ট্রিক হতে পারে	エイオウশিওডেল কারোনে গাস্ট্রিক হোটে পালে	この薬は時に胃炎を起こします
এই ঔষধ খাবেন না	エイ オウシヨド কাবেন না	この薬は飲まないでください

処置（注射・点滴・入院）

ইনজেকশন দিতে হবে	インジェクション ディテ ホベ	注射が必要です
স্যালাইন দেওয়া দরকার	スライン デオア ドルカル	点滴の薬が必要です
স্যালাইন দিয়ে পানিশূন্যতা দূর করা প্রয়োজন	スライン ディエ পানিশূন্যতা ドウル コラ プロヨジョン	点滴で補液が必要です
হাসপাতালে ভর্তি হতে হবে	ハシュパタレ ボルティ ホテ ホベ	入院が必要です
হাসপাতালে থেকে চিকিৎসা করলে দ্রুত সুস্থ হবেন	ハシュパタレ テケ チキッシャ コラレ ドウルト シュスト ホベ ン	入院治療すれば早く治ります
হাসপাতালে ভর্তি হয়ে চিকিৎসা করানোই ভাল	ハシュパタレ ボルティ ホエ チ キッシャ コラノイ バロ	入院して治療した方がよいです
মুখে খাওয়ার চেয়ে স্যালাইন দেওয়া ভাল	ムケ カオアル チェエ セライン デオア バロ	経口薬より点滴の方がよいです
যদি তরল খাবার খেতে না পারে তাহলে হাসপাতালে ভর্তি হয়ে স্যালাইন দিতে হবে	ジョディ トロル カバル ケテ ナ パレ タホレ ハシュパタレ ボル ティ ホエ セライン ディテ ホベ	もし水分が摂れなければ、入院して点滴が必要になります

処置 (整形外科)

এটা ঠিক করার জন্য প্লাস্টার করা দরকার	エタ テイク コラル ジョンノ プラスター コラ ドルカル	固定するためにシーネ(副木)が必要です
ভারি জিনিস উঠাবেন না	バリ ジニシュ ウタベン ナ	重いものを持たないでください
এই অংশ নড়াচড়া করাবেন না	エイ オングショ ノラチョラ コラベン ナ	この部位を動かさないでください
পায় বুট কাস্ট পরতে হবে	パエ ブースト キャスト ポル テ ホベ	足のギブスが必要です
হাড়ে ফাটল না থাকলে, কিছুদিন অপেক্ষা করে দেখেন	ハレ ファトル ナ タクレ、キチ ュディン オペッカ コレ デケ ン	骨折がなければ、様子を見れます
সুস্থ হতে দীর্ঘ সময় লাগবে	シュスト ホテ デイルゴ ショ モエ ラグベ	治るまでに長い時間がかかります

処置 (外科)

ছোট একটি অপারেশন করে ভেতরের পুজ বের করতে হবে	チョト エクティ オペレーショ ン コレ ベトレル プジュ ベル コルテ ホベ	小切開して膿を出す必要がある
সাকশান দেওয়া প্রয়োজন	サクシャン デオア プロヨジョ ン	吸引が必要です
সেলাই দিতে হবে	シエライ デイテ ホベ	縫合が必要です
আপনার অপারেশন করতে হবে	アプナル オペレーション コル テ ホベ	あなたは手術が必要です

処置（ホームケア・感染予防）

প্রতিদিন পরিষ্কার করবেন	プロティディン ポリシュカル コルベン	毎日きれいにしてください
এটা বিশুদ্ধ পানি দিয়ে পরিষ্কার করা প্রয়োজন	エタ ビシュッド Pani ディエ ポリシュカル コラ ポロয়োジョン	清潔な水で清潔にするのが必要です
প্রতিদিন ব্যান্ডেজ পরিবর্তন করবেন	プロティディン バンデジュ ポリবর্তন কোলবেন	毎日ガーゼを交換してください
ভালভাবে পরিষ্কার করে মলম লাগাবেন	バロバベ ポリシュカル コレ মোロム ラガベン	清潔にしてから軟膏を塗ってください
প্রতিদিন গোসল করবেন	ポロティディン ゴソル কোলবেন	毎日入浴してください
এখানে হাত দিবেন না	エカネ ハト ディベン ナ	ここは触らないでください
চুলকাবেন না	チュルカベン ナ	搔かないでください
চুলকালে ঘা (ইনফেকশন) হয়ে যাবে	チュルカレ ガ (インフェクション) ホエ ジャベ	もし搔いたら感染が起こります
দয়া করে মুখ হাত দিয়ে ঢেকে কাশি দিবেন	ドヤ コレ মুク ハト ディエ デケ カシ ディベン	口を覆って咳してください
হাত দিয়ে মুখ ঢেকে কথা বলুন	ハト ディエ মুク ডেকে コタ ボルン	口を覆って話してください
মাস্ক ব্যবহার করুন	মাস্ক বেবোহাল কোলন	マスクしてください
ধনুষ্টংকার এবং জলাতংক রোগের জন্য প্রতিরোধক ইনজেকশন প্রয়োজন	ドヌシュトンカル エボング জোরাতন কো রোগেল জোননো পোটিয়োরোক ইনজেকশন পোয়োজন	破傷風と狂犬病の注射が必要です
গ্যাস্ট্রিক ঠিক হলে খাওয়া দাওয়া শুরু করতে পারন	ギヤストリク テイク হোলে কাওয়া ডাওয়া シュル কোলটে পারেন	胃腸炎がよくなったら食べ始めていいです
প্রচুর পরিমাণে পানি পান করুন	পোলচুল পোরিমানে পানি পান কোলন	水をたくさん飲んでください
হালকা গরম পানি পান করবেন	ハルカ ゴロム পানি পান কোলবেন	ぬるいお湯を飲んでください
ছোট শিশুদের জন্য দুধ এবং পানিই যথেষ্ট, অন্য খাবার না খেলেও সমস্যা নেই	チヨト バッチャデル জোননো ডোউ ডোউ এবোঙ্গ পানি ই জোটেস্ট, ওননো কাবাল নাকেলে ও শোমোশিয়া নেই	赤ちゃんは食事がとれなくて構いませんミルクか水で十分です
প্রচুর পরিমাণে পানি পান করাবেন	পোলচুল পোরিমানে পানি পান কোলাবেন	水をたくさん飲ませてください
স্কুলে পাঠাবেন না	স্কুলে পাঠাবেন না	学校に行かせないでください
স্কুলে গেলে কোন সমস্যা নেই	স্কুলে গেলে কোন সমস্যা নেই	学校に行ってもいいです

食事指導

লবন কম খাবেন	ロボン コム カベン	減塩食をとってください
লবনাক্ত খাবার খাবেন না	ロボナクト カバル কাবেন না	塩辛いものは食べないでください
কম মশলার খাবার খাওয়া দরকার	コム মোশোরাল কাবার কাওআ ডলকার	味の薄い食事が必要です
যেকোন খাবারই খেতে পারবেন	জেকোノ কাবার ই কেতে পারবেন	どの食べものをとってもいいです
বেশী লবন খেলে শরীর ফুলে যাবে	বেশি রোবন কেলে শোরিল ফ্রে জ্যাবে	塩分をたくさん摂ると、むくみ ます
প্রেসার বেড়ে যাবে	プレシャル বেলে জ্যাবে	塩分をたくさん摂ると血圧が上 がります
আঁশযুক্ত খাবার খান	アシュジュクト কাবার কান	繊維食を摂ってください
তৈলাক্ত, ঝাল এবং টক খাবার খাবেন না	トイラクト、ジャル エボング トク কাবার কাবেন না	脂っぽいもの、辛い物、酸っば いものは食べないでください
শাকসবজি, ফলমূল খেতে পারবেন	シャクショブジ、フォルমোল কেতে পারবেন	果物や野菜は食べてよいです
মদ পান করবেন না	モドウ পান কোলবেন না	お酒を飲まないでください

他院紹介

আরও কিছু পরীক্ষা করা দরকার	アロ キチュ ポリッカ コラ ドルカ ル	さらに詳しい検査が必要です
এখানে এই টেস্ট করা যাবেনা	エカネ エイ テスト コラ ジャベナ (この場合はポリッカではなくテスト がより良い)	ここではその検査はできません
এখানে আপনার চিকিৎসা করা সম্ভব না	エカネ アプナル チキッシャ コラ ショムボブ ナ	あなたの治療はここでできま せん
যে ডাক্তার অপারেশন করেন, তিনি এখন এখানে নেই	ジェ ダクタル オパレション コレ ン、ティニ エコン エカネ ネイ	ここには手術する医師が 今はいません
যত তাড়াতাড়ি সম্ভব বড় হাসপাতালে যান	ジヨト タラタリ ショムボブ ボロ ハシュパタレ ジャン	なるべく早く大きな病院に行 必要があります
দেরী করবেন না	デリ コルベン ナ	遅れてはいけません
বড় হাসপাতালে গিয়ে আরও বিষদ ভাবে পরীক্ষা করা দরকার	ボロ ハシュパタレ ギエ アロ ビシ ヨドゥ バベ ポリッカ コラ ドルカ ル	大きな病院でさらに詳しく 検査する必要があります
দাঁতের ডাক্তারকে দেখান	ダテル ダクタルケ デカン	歯科に行ってください

*ポリッカという単語はテストで置き換え可能

再診の指示

বাড়ি ফিরে যেতে পারেন	バリ フイレ ジェテ パレン	家に帰っていいですよ
ভাল হতে সময় লাগবে	バロ ホテ ショモエ ラグベ	よくなるのに時間がかかります
দীর্ঘ সময় ধরে চিকিৎসা করতে হবে	ディルゴ ショモエ ドレ チキッ シャ コルテ ホベ	長い時間治療が必要です
অবস্থার উন্নতি না হলে আবার আসবেন	オボスタル ウンノティ ナ ホレ アバル アシュベン	もし具合がよくならなければ、また来てください
যদি (টিউমারটি) আন্তে আন্তে বড় হলে, তাহলে আবার আসবেন	ジョディ (チウマルティ) アス テ アステ ボロ ホレ、タホレ ア バル アシュベン	もし (腫瘍など) 大きくなったら、また来てください
পানীয় গ্রহন করতে না পারলে আবার আসবেন	パニオ グロホン コルテナ パル レ アバル アシュベン	水分が摂れなければ、また来てください
আপনার সন্তানের অবস্থার পরিবর্তন না হলে আবার নিয়ে আসবেন	アプナル ションタネル オボスタ ル ポリボルトン ナ ホレ アバル ニエ アシュベン	お子さんの活気がよくなければ、また来てください

বিশ্রাম করুন

休息してください

ビスラム コルン

মাথা মতা 頭

কোপাল কোপাল 額

চোখ চোক 目

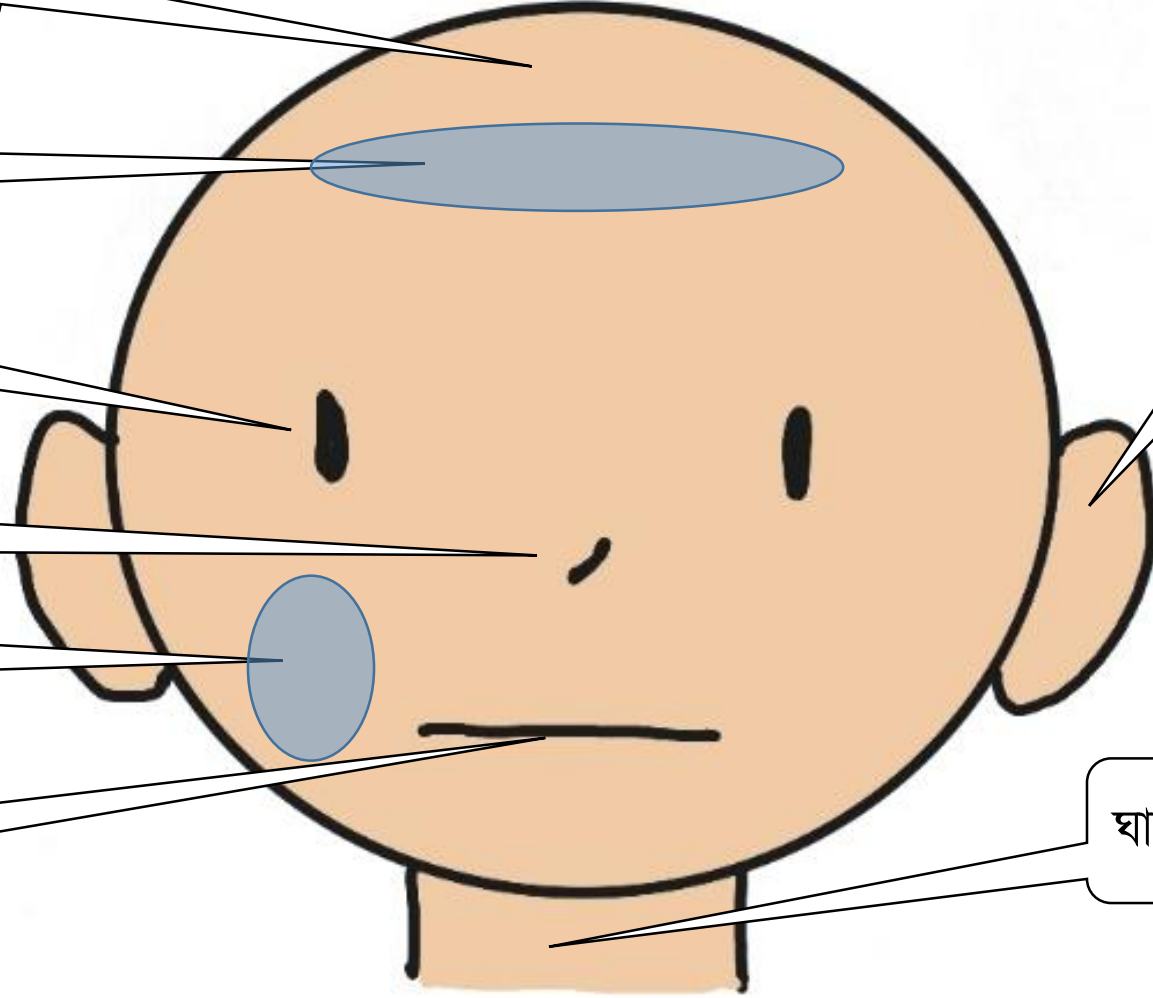
নাক নাক 鼻

গাল গাল 頬

মুখ মুখ 口

কান কান 耳

ঘাড় গাল 首

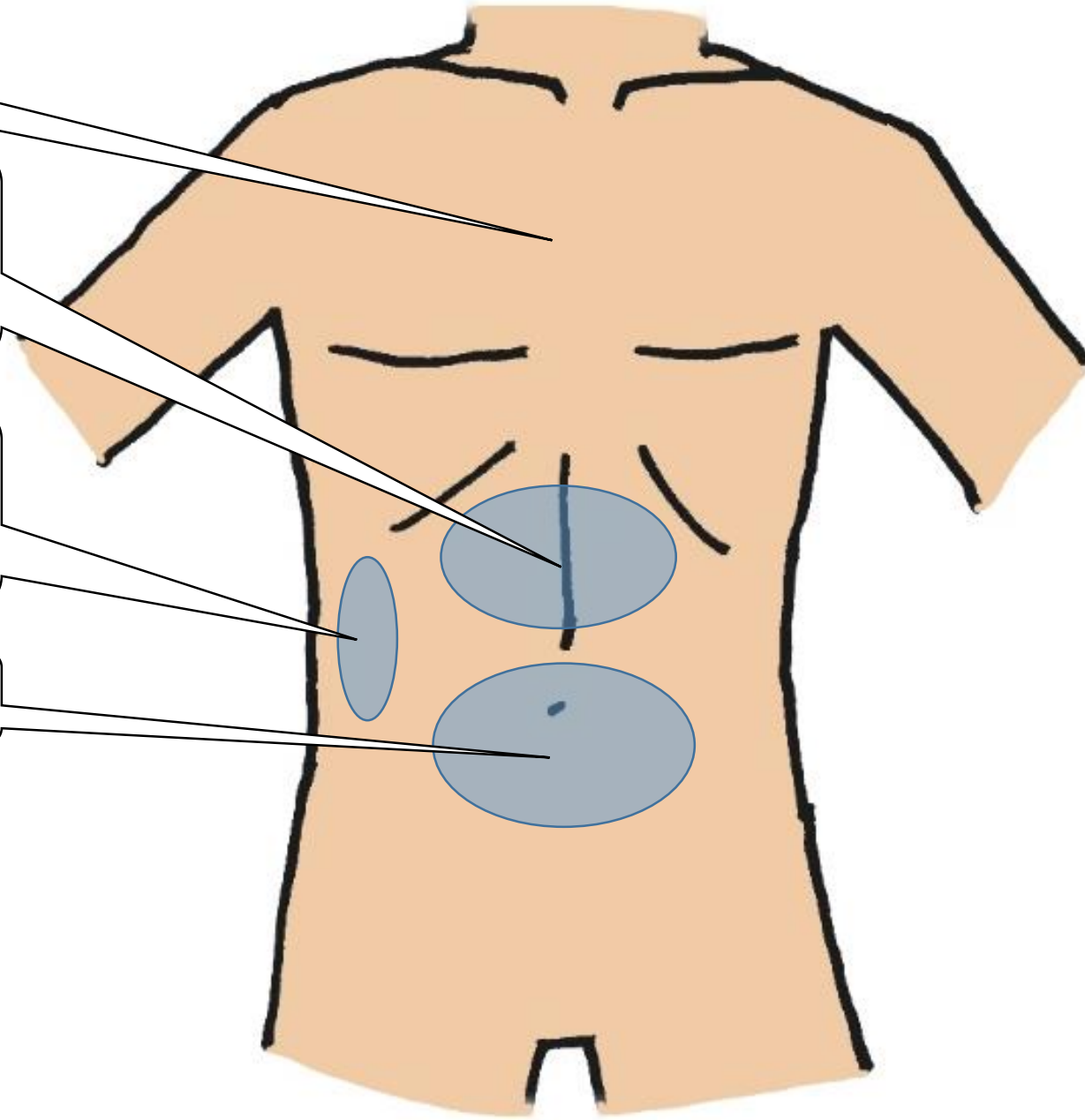


বুক বুক 胸

উপরের পেট
ウポレル ペト
上腹部

পেটের পার্শ্বদেশ
ペテル パルシヨデシュ
脇腹

তলপেট টলপেট 下腹部



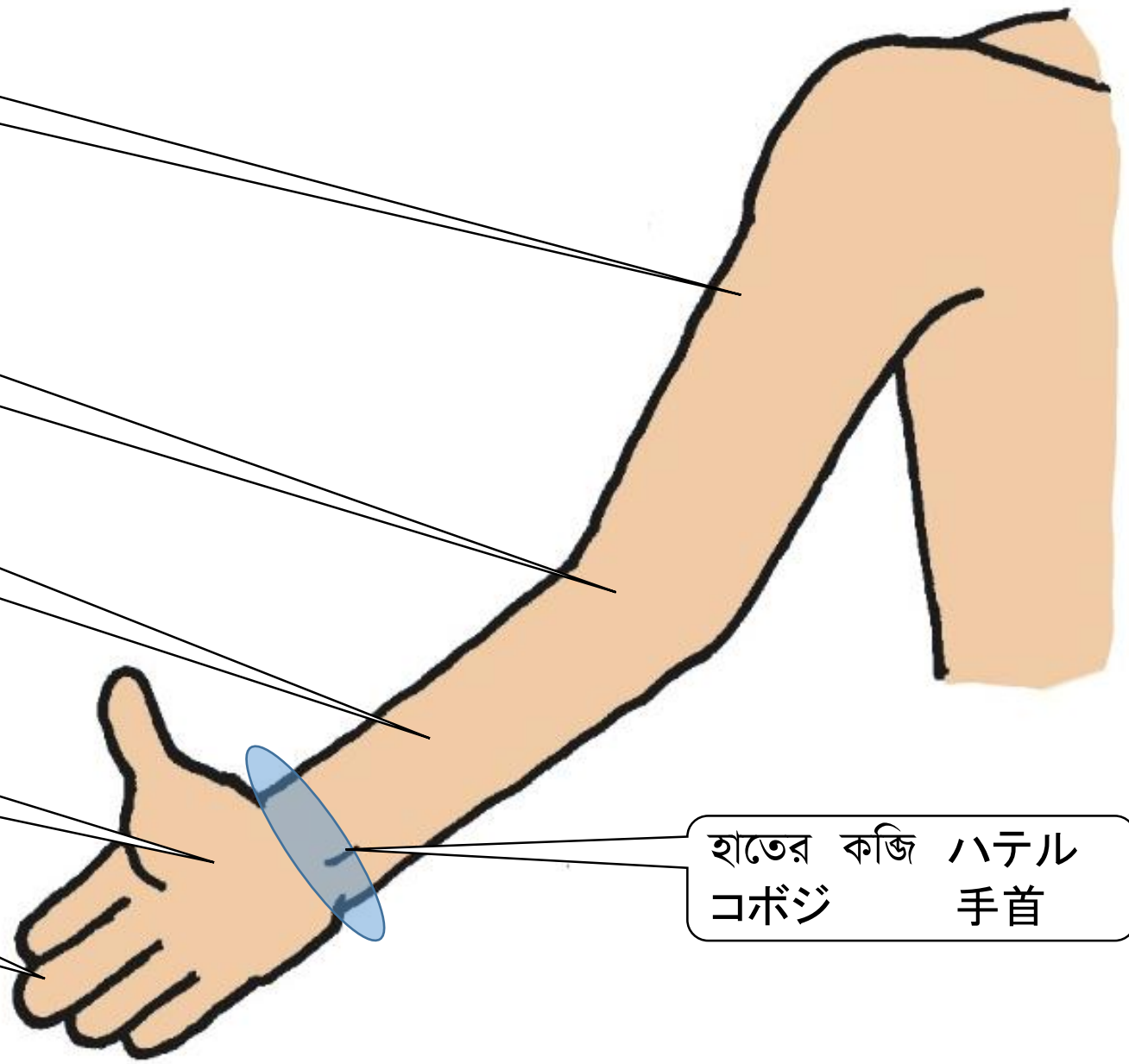
বাহু বাহু 上腕

কনুই コヌイ 肘

হাত ハト 前腕

হাতের তালু হাテル তাল
手のひら

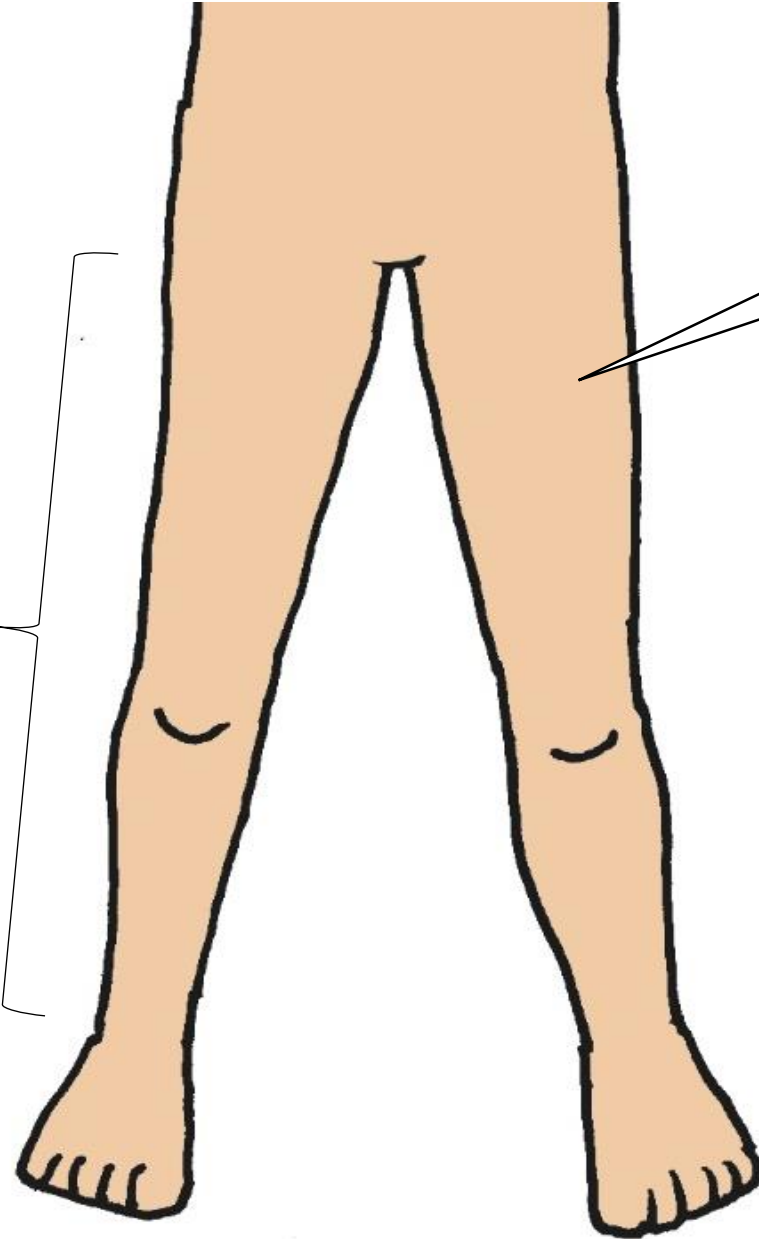
আংগুল アングル 指



হাতের কজি হাテル
কোবোজি 手首

পা পা 足

রান লান 太もも



ফুসফুস ফুসফুস
肺

যকৃৎ / লিভার
ジヨクリト / リバル
肝臓

পিত্তথলি পিট্টটরি
胆のう

বৃহদান্ত্র ব্রিহদান্ত্র
大腸

এপেন্ডিসিস অপেন্ডিসিস
虫垂

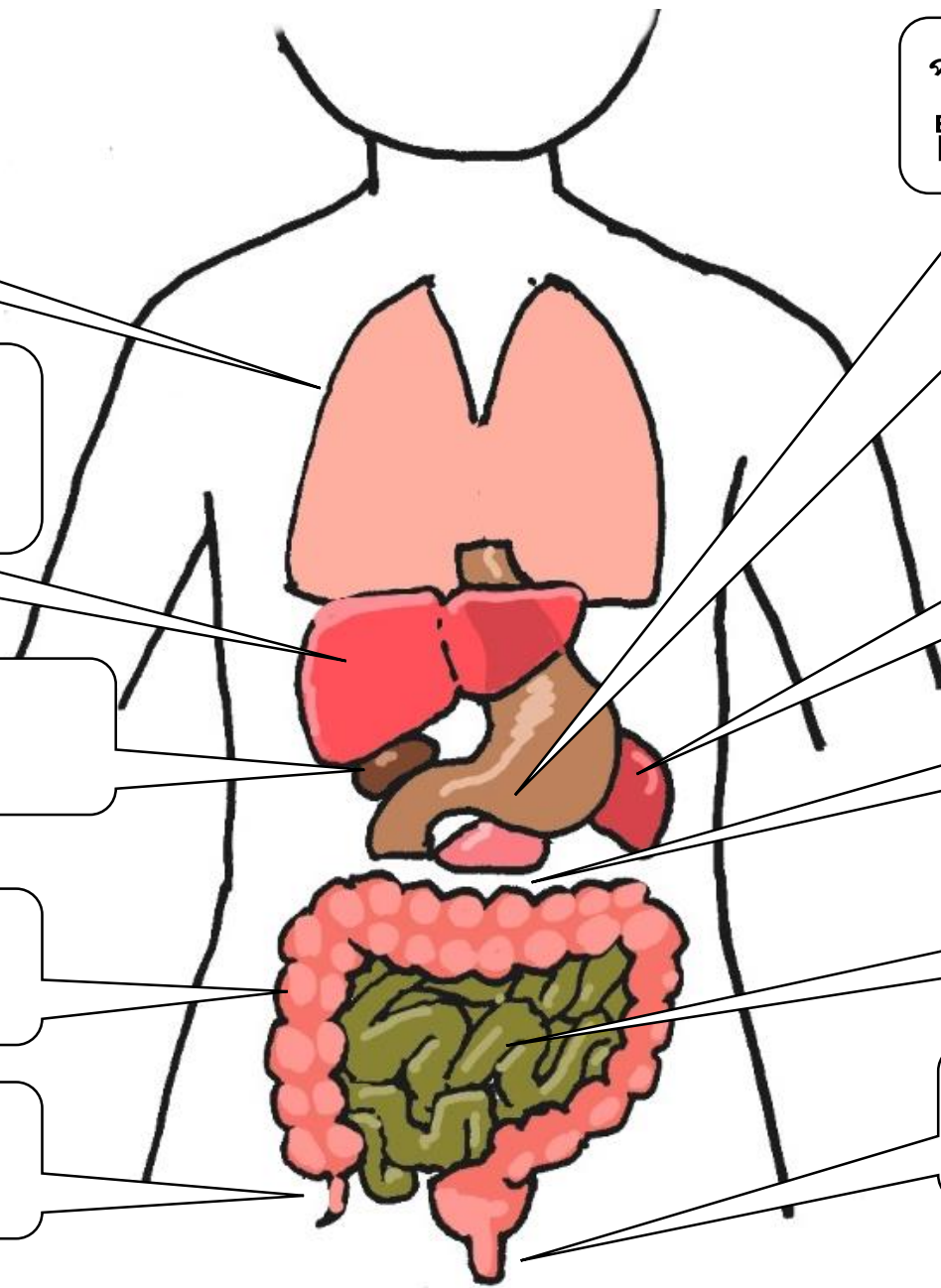
পাকস্থলী পাকস্থলি
胃

প্লীহা প্লীহা
脾臓

অগ্ন্যাশয় অগ্ন্যাশয়
膵臓

ক্ষুদ্রান্ত্র ক্ষুদ্রান্ত্র
小腸

মলদ্বার মলদ্বার
肛門

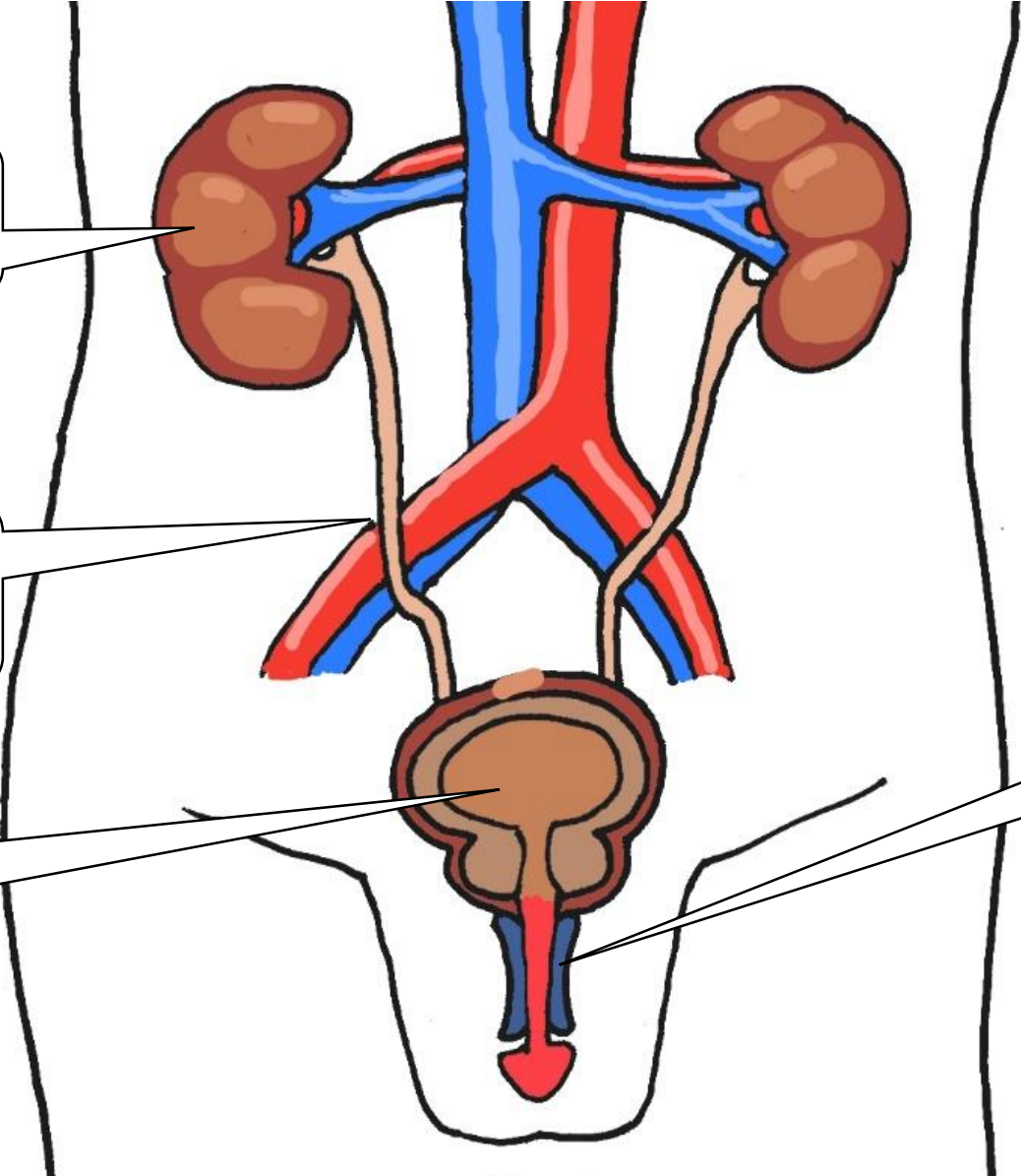


কিডনি কিডনি
腎臓

মূত্রনালী
尿管
ムトロナリ

মূত্র থলি
膀胱
ムトロトリ

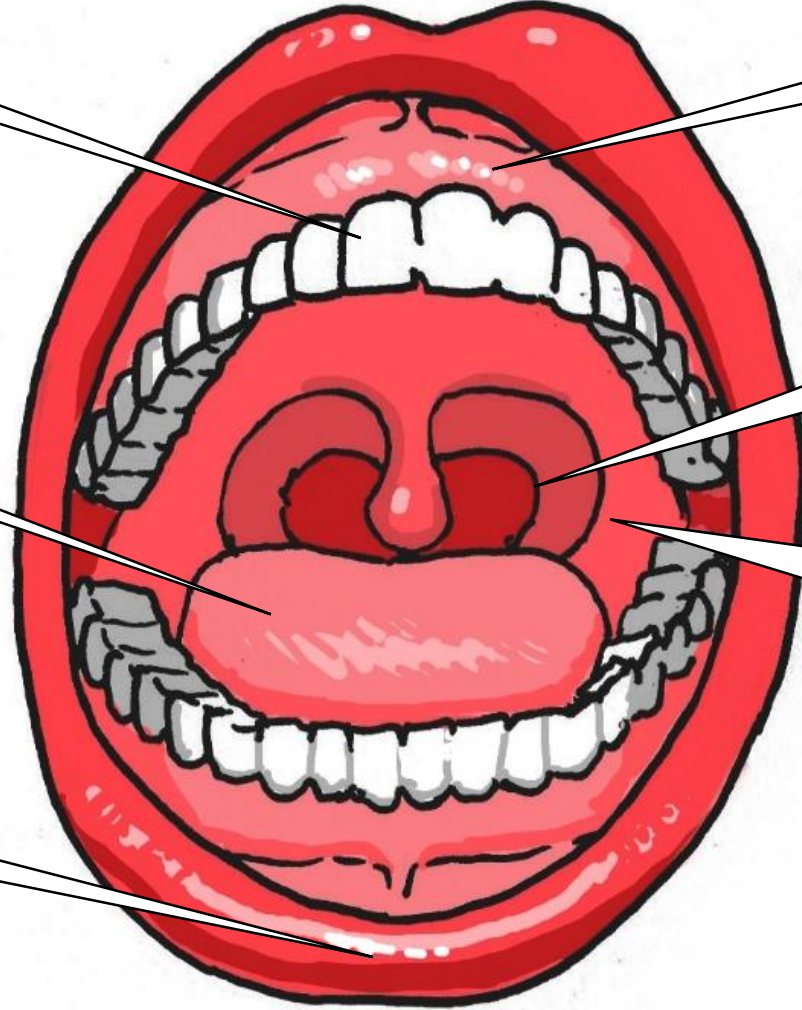
মূত্রনালী
尿道
ムトロナリ



দাঁত ডাত 歯

জিভ জিব 舌

মোঁট ート 口唇



দাঁতের মাড়ি ডাテルマリ
歯肉

গলা ゴラ のど

টনসিল トンシル 扁桃

আপনার কি জ্বর আছে ?

アプナル キ ジョル アチェ?

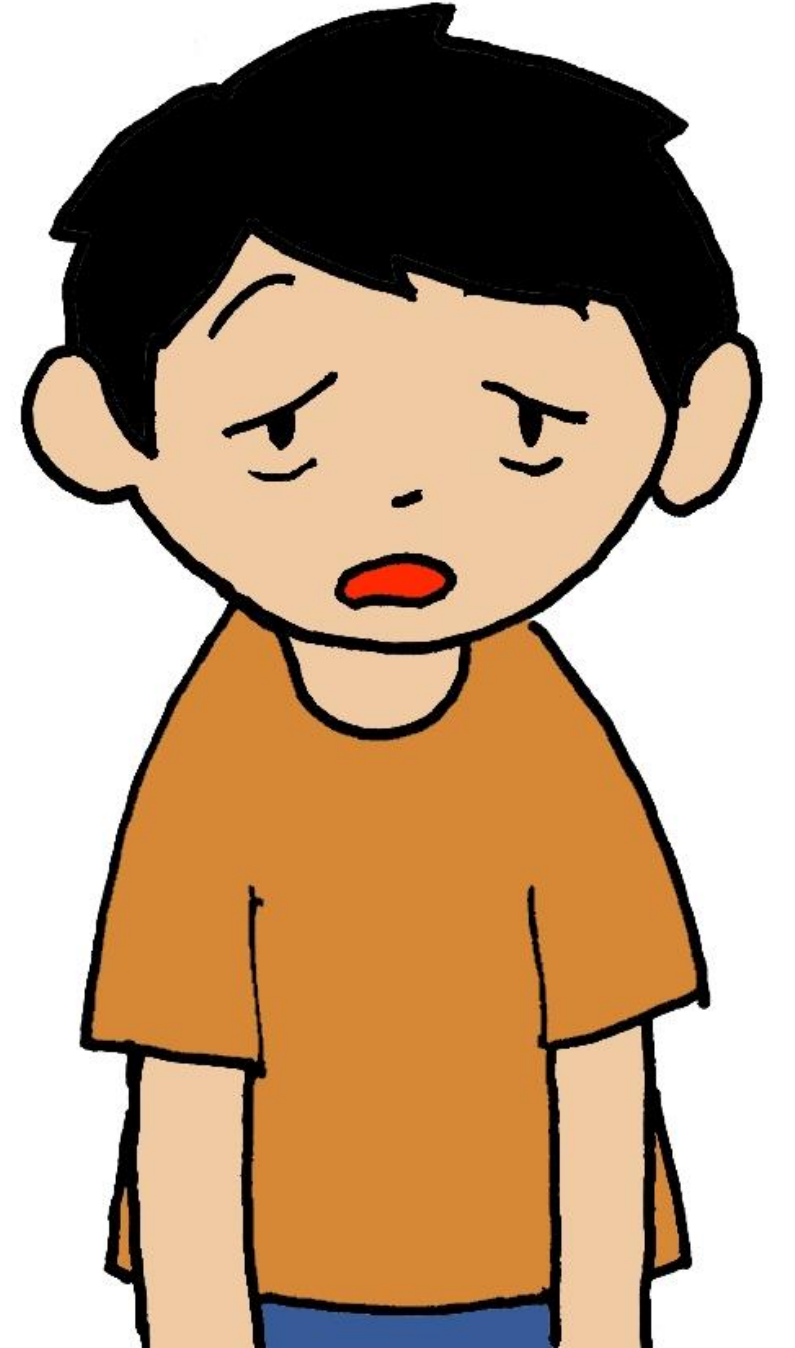
熱はありますか？



আপনি কি অবসন্ন বোধ করছেন ?

アプニ キ オボシヨンの ボド
コルチェン?

だるいですか？



কাশি আছে ?

カシアチェ?

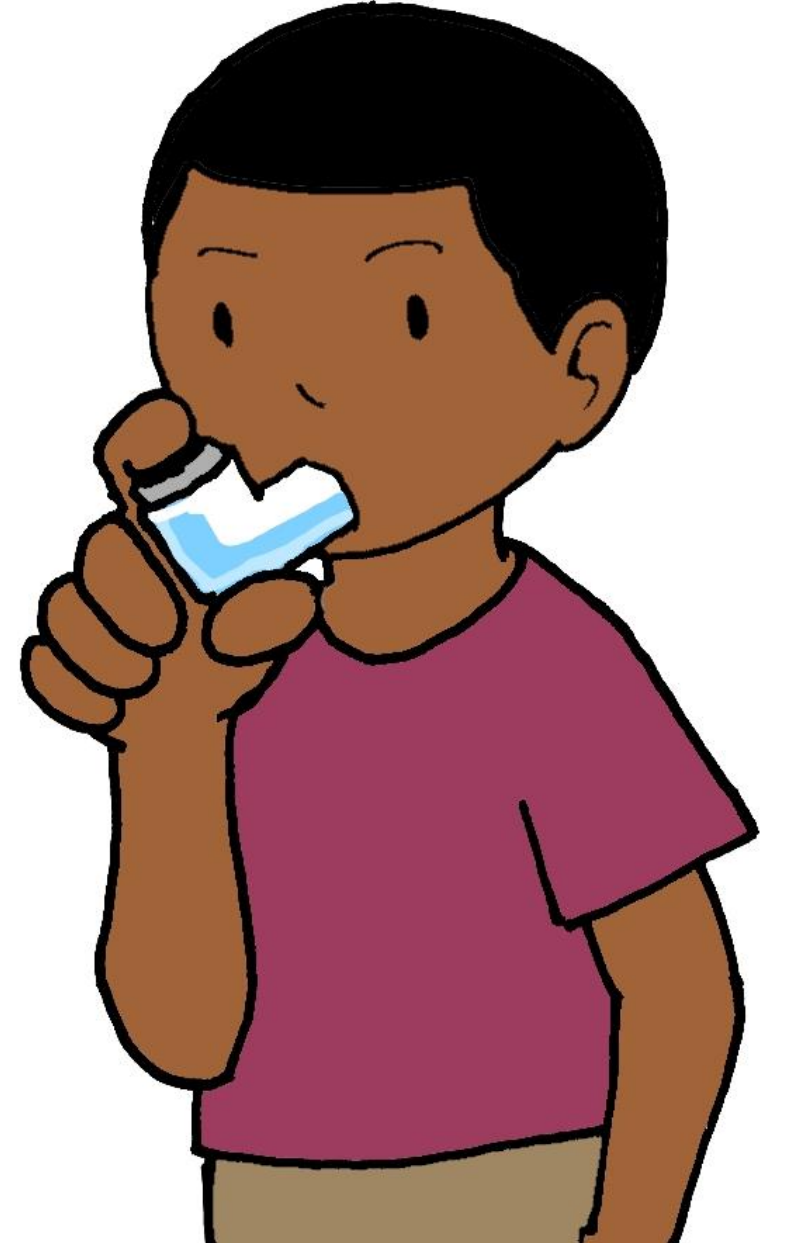
咳はありますか？



শো শো শব্দ হয় ?

シヨ シヨ シヨブド ホエ?

ゼイゼイしますか?



আপনার কি মাথা ব্যথা ?

アプナル キ マタ ベタ?

頭が痛いですか？



পিঠে ব্যথা আছে ?

ピテ ベタ アチエ?

痛いですか?



পেট ব্যথা করছে ?

পেট বেতা কোলচে?

ওনাকাগাটুইডেসকা?



পায়খানার রং কি সাদা ?

パエカナル ロング キシャダ ?

白い便は出ますか?



পায়খানার সাথে কি রক্ত যায় ?

パエカナル シャテ キ ロクト
ジャエ?

血便は出ますか?



পায়খানার রং কি কালো ?

パエカナル ロング キ カロ ?

黒い便は出ますか ?



আপনার কি মাথা ঘুরায় ?

アプナル キ マタ グラエ?

めまいはありますか？



ঘনঘন প্রস্রাব হয় ?

ゴノゴノ ポルスラブ ホエ?

頻尿はありますか?



এরকম গোটা কি সারা শরীরে আছে ?

エロコム ゴタ キ シャラ ショリレ
アチェ?

この発疹は体全体にありますか？



আপনার কি ঠিকমত ঘুম হয় না ?

アプナル キ テイクモト グム
ホエ ナ?

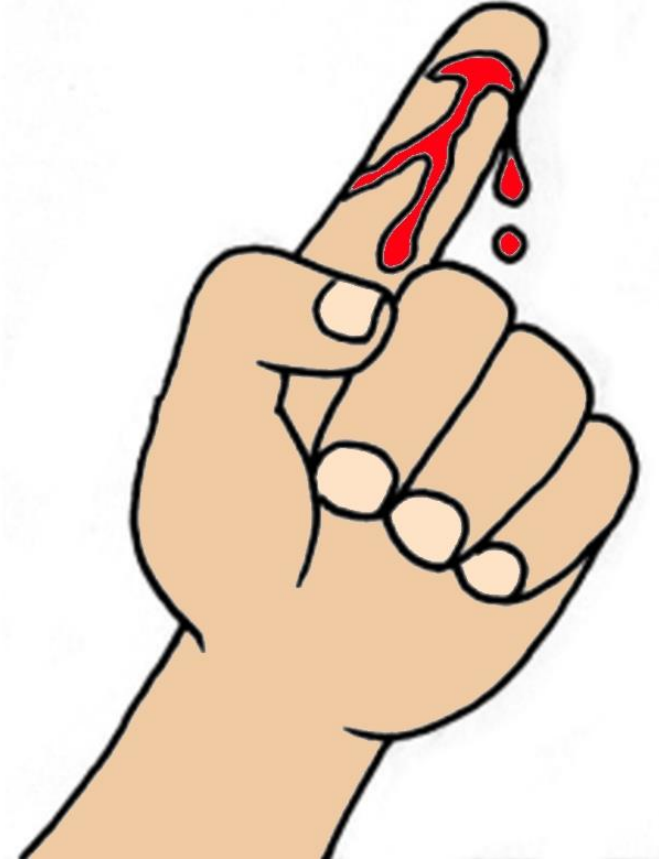
寝つきが悪いですか？



আঘাতটি দেখান

アガトティ デカン

傷を見せてください



এক্সরে করুন

エクスレ コルン

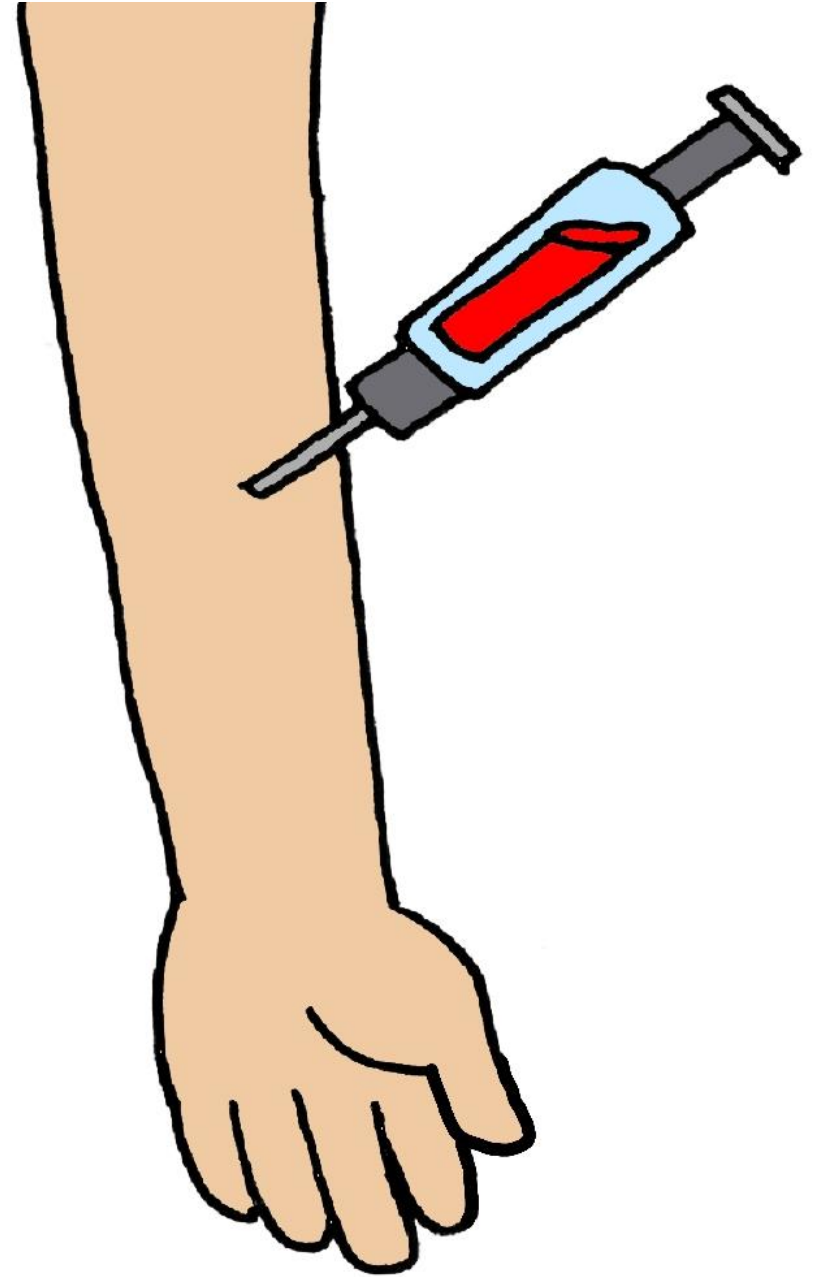
X-線検査しましょう



রক্ত পরীক্ষা করতে হবে

ロクト ポリツカ コルテ ホベ

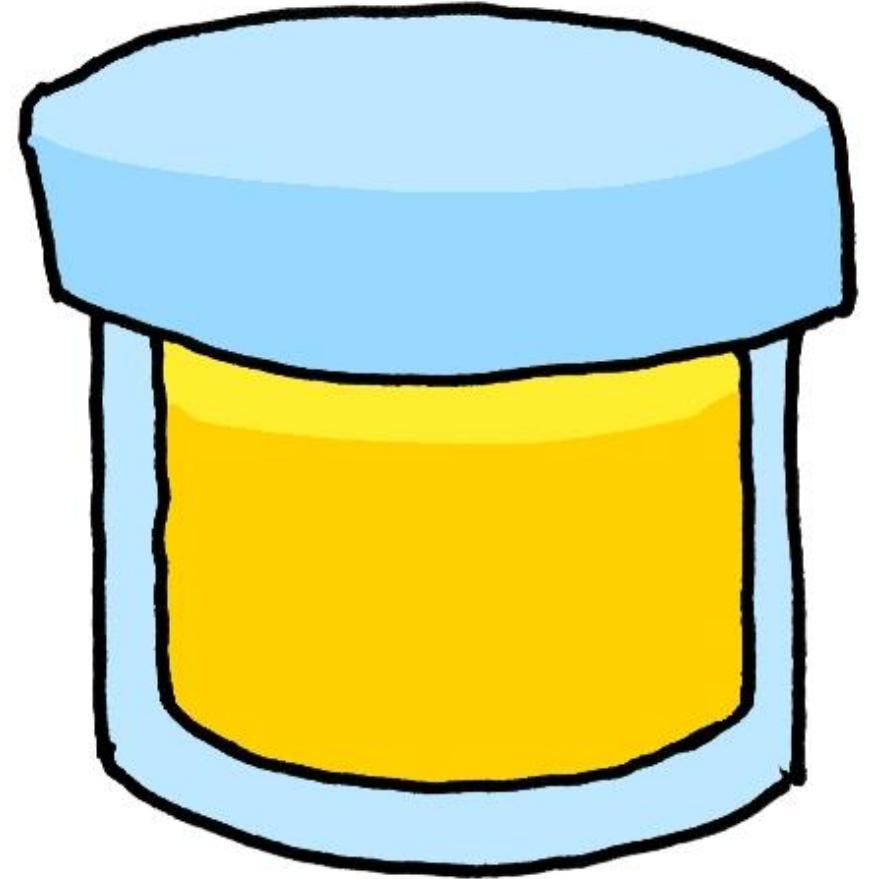
血液検査が必要です



প্রস্রাব পরীক্ষা করতে হবে

ポルスラブ ポリッカ コルテ ホベ

尿検査が必要です



গর্ভবতী (পেটে বাচ্চা আছে)

ゴルボボティ (=ペテ バッチャ アチエ)

妊娠しています
(=おなかに赤ちゃんがいます)



খাওয়ার ঔষধ দিচ্ছি

カオアル オウシヨド デイツチ

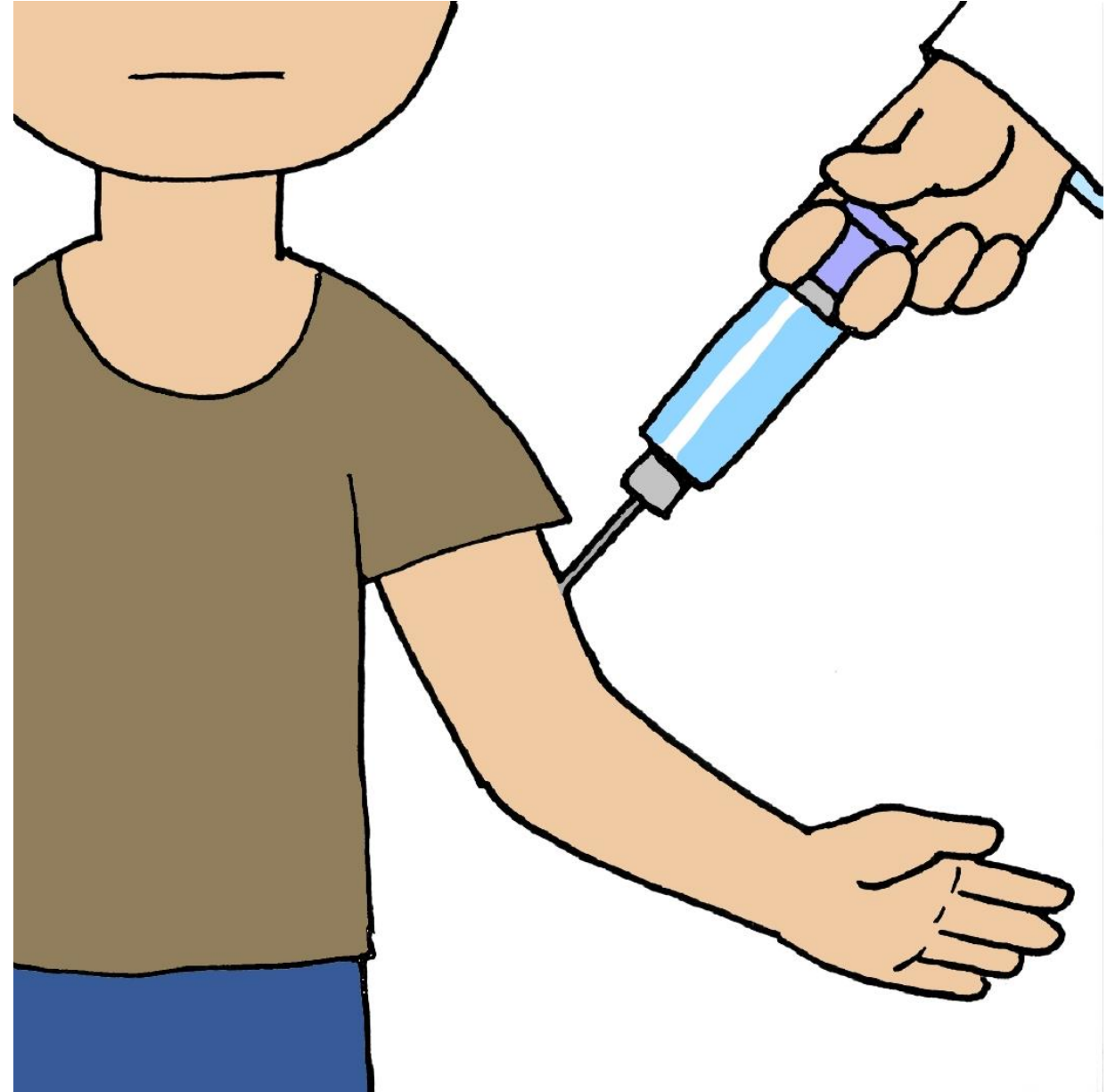
飲み薬を処方します



ইনজেকশন দিতে হবে

インジェクション ディテ ホベ

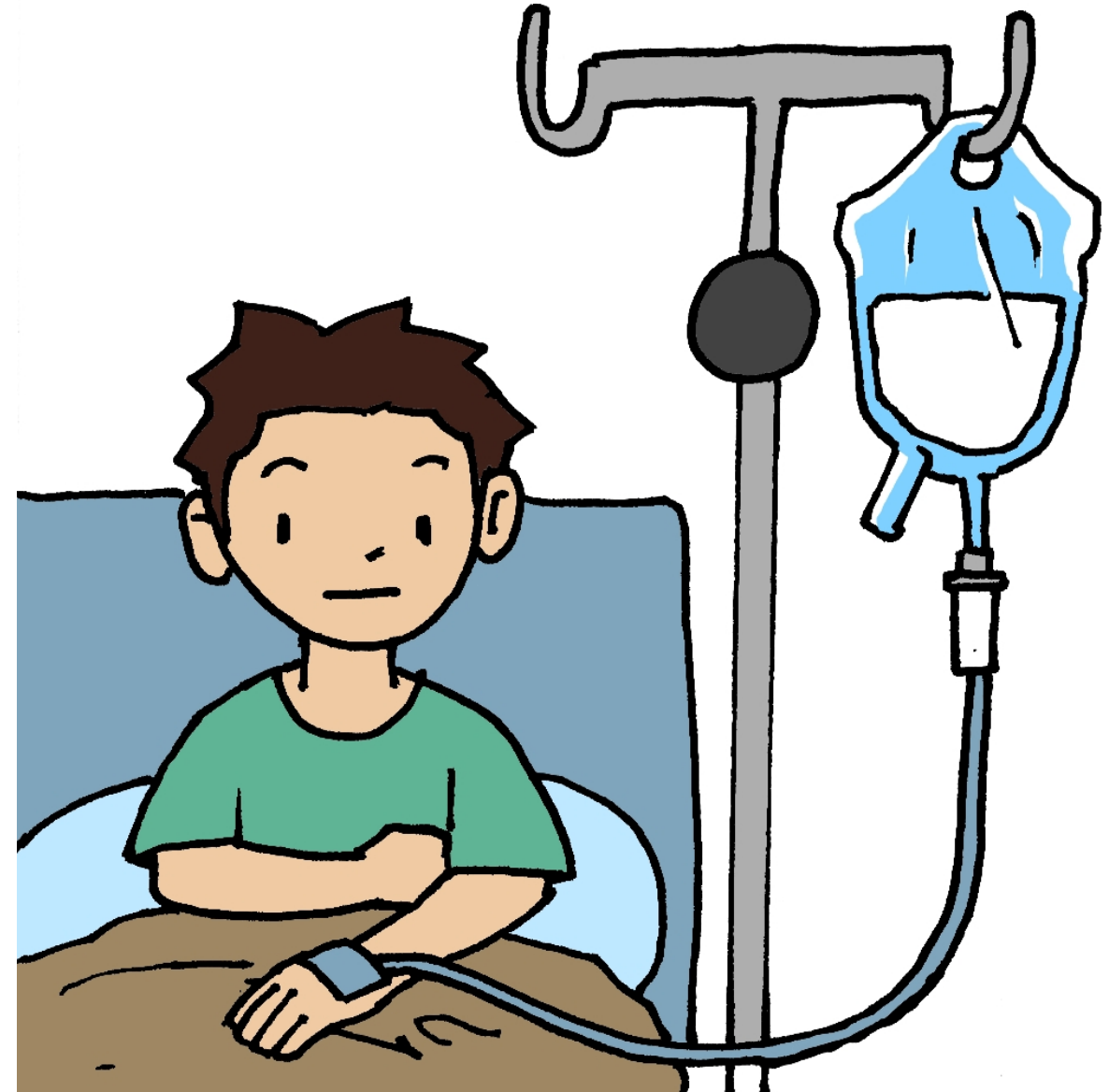
注射が必要です



স্যালাইন দেওয়া দরকার

スライン デオア ドルカル

点滴の薬が必要です



আপনার অপারেশন করতে হবে

অপারেশন কল্টে হবে

আপনার অপারেশন করা হয়েছে



フレーズ集の制作を行った JA 長野厚生連 佐久総合病院及び独立行政法人
国際協力機構 駒ヶ根青年海外協力隊訓練所は、利用者が本フレーズ集を用い
た結果生じた損害について何ら責任を負うものではありません。また本フレ
ーズ集を無断で転載、改変することを禁じます。