

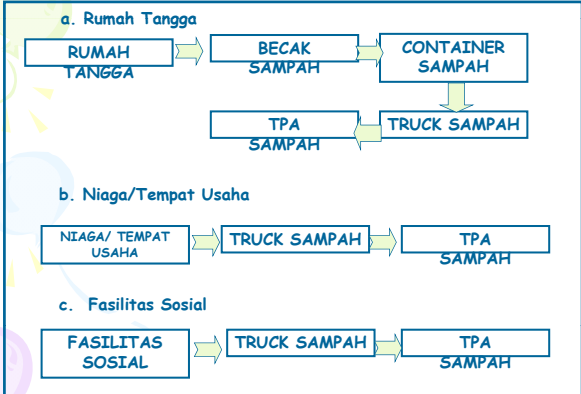
Solid Waste Management And Composting Practices in Semarang

- Jumlah Penduduk Kota Semarang Tahun 2010 1.555.984 jiwa (BPS, 2010)
- Volume timbulan sampah di Kota Semarang sebesar 6500 m3/hari
 - sampah organik : 62 %
 - sampah anorganik dapat dimanfaatkan : 29 %
 - sampah anorganik tidak dpt. dimanfaatkan : 9 %
- Total sampah yang ada di TPA : 700 ton

Kondisi TPA Di Kota Semarang

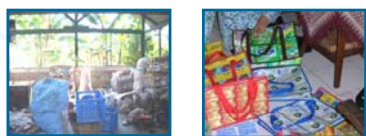


ALUR PELAYANAN SAMPAH Di Kota Semarang



Beberapa Upaya Pengelolaan Sampah Yang Dilakukan di Kota Semarang

1. Pembatasan/pengurangan timbulan sampah (*Reduce*)
 - Dengan menggunakan Takakura
2. Pemanfaatan kembali sampah (*Reuse*)



Rumah Pilah Di Kota Semarang Bantuan Jepang





Terima Kasih