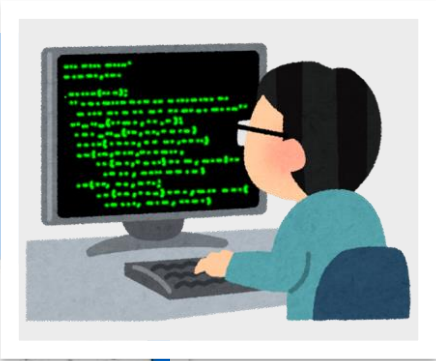


日系サポーター

吉實 トーマス フェリッペ ヨシオ

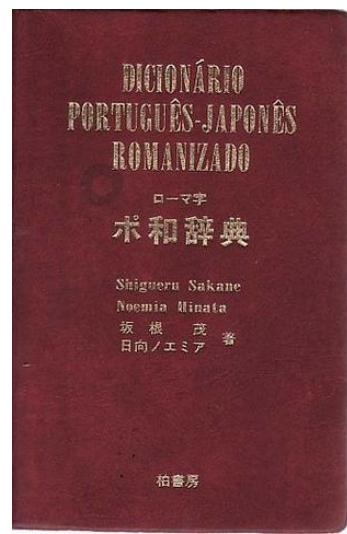




日本学校  
1998 - 2000



4



清水市立有度第一小学校

27年 4組 33番 血液型

家庭環境調査票	27年	4組	33番	血液型
児童名	氏名	ヨシザネ ヨシオ	性別	昭和 2年 10月 3日生
その他 (担任に知らせておきたいこと)		日本語が全くわからない		



経験

---



日本のブラジルの学校  
2000-2002



## ブラジルのブラジル学校

# リモート



研修期間
レポート報告
DLA概論
イベント参加
DLAアセスメント
サシペレレ10年

## 2021年

2021 5 May

日	月	火	水	木	金	土
						1
2	3	4	5	6	7	8
9	10	11	12	13	14	15
16	17	18	19	20	21	22
23	24	25	26	27	28	29
30	31					

2021 6 June

日	月	火	水	木	金	土
		1	2	3	4	5
6	7	8	9	10	11	12
13	14	15	16	17	18	19
20	21	22	23	24	25	26
27	28	29	30			

2021 7 July

日	月	火	水	木	金	土
				1	2	3
4	5	6	7	8	9	10
11	12	13	14	15	16	17
18	19	20	21	22	23	24
25	26	27	28	29	30	31

2021 8 August

日	月	火	水	木	金	土
1	2	3	4	5	6	7
8	9	10	11	12	13	14
15	16	17	18	19	20	21
22	23	24	25	26	27	28
29	30	31				

2021 9 September

日	月	火	水	木	金	土
			1	2	3	4
5	6	7	8	9	10	11
12	13	14	15	16	17	18
19	20	21	22	23	24	25
26	27	28	29	30		

2021 10 October

日	月	火	水	木	金	土
					1	2
3	4	5	6	7	8	9
10	11	12	13	14	15	16
17	18	19	20	21	22	23
24	25	26	27	28	29	30
31						

2021 11 November

日	月	火	水	木	金	土
	1	2	3	4	5	6
7	8	9	10	11	12	13
14	15	16	17	18	19	20
21	22	23	24	25	26	27
28	29	30				

2021 12 December

日	月	火	水	木	金	土
			1	2	3	4
5	6	7	8	9	10	11
12	13	14	15	16	17	18
19	20	21	22	23	24	25
26	27	28	29	30	31	

## 2022年

2022 1 January

日	月	火	水	木	金	土
						1
2	3	4	5	6	7	8
9	10	11	12	13	14	15
16	17	18	19	20	21	22
23	24	25	26	27	28	29
30	31					

2022 2 February

日	月	火	水	木	金	土
		1	2	3	4	5
6	7	8	9	10	11	12
13	14	15	16	17	18	19
20	21	22	23	24	25	26
27	28					

2022 3 March

日	月	火	水	木	金	土
		1	2	3	4	5
6	7	8	9	10	11	12
13	14	15	16	17	18	19
20	21	22	23	24	25	26
27	28	29	30	31		

2022 4 April

日	月	火	水	木	金	土
					1	2
3	4	5	6	7	8	9
10	11	12	13	14	15	16
17	18	19	20	21	22	23
24	25	26	27	28	29	30

## レポート報告



## DLA概論とアセスメント



- 10～15歳のFrevia学生25名
- ポルトガル語のDLA

## イベント参加



15:20 ●日系ブラジル人の経験談「日本で教育を受けた経験から考えること」

8/18 吉賀フィリッペよしお氏(JICA日系社会研修員)

## サシペレレ10年

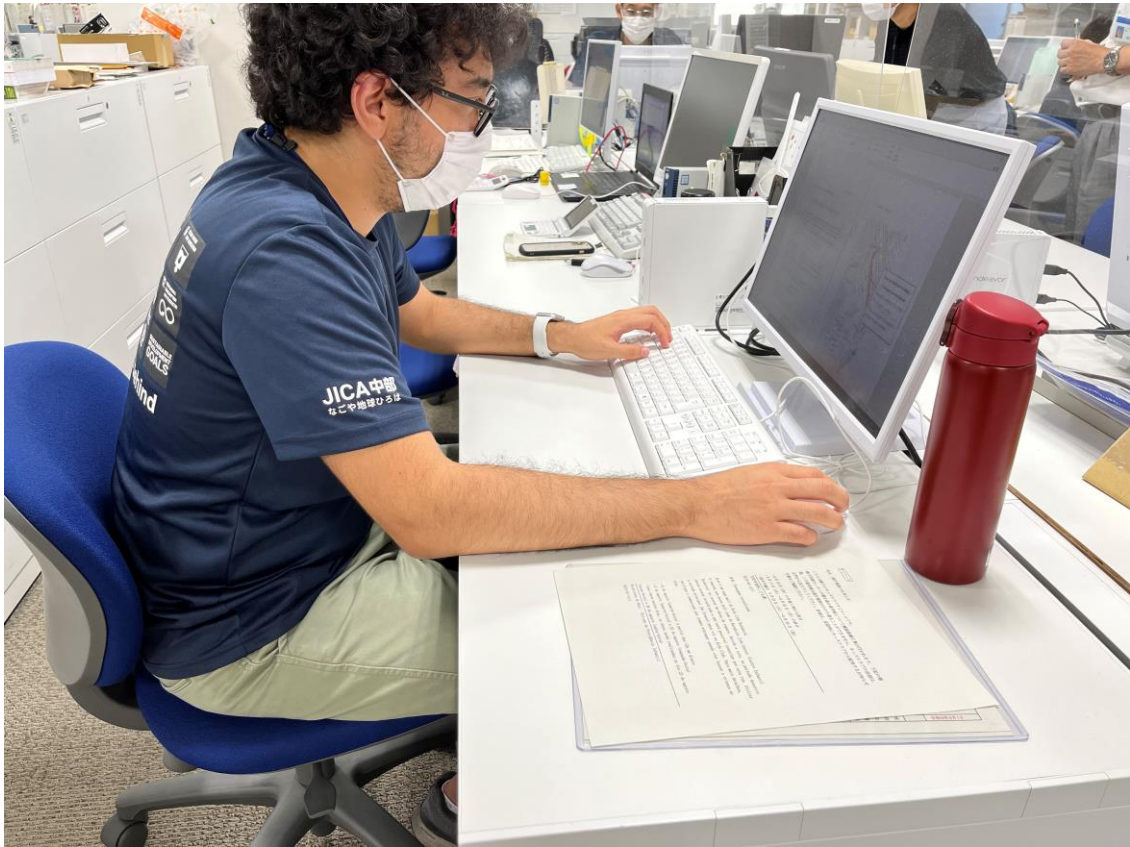




# 2022年6月 日本到着



# 市役所での研修 (窓口と翻訳)



# サシペレレの子どもたちと交流



# イベント参加

2022年度自治総合センターコミュニティ助成事業

## 母語での支援が必要な子どもたちのために

現在、可見市の公立小中学校に通う子どものうち、約10人に1人は外国につながる子どもたちです。そのうち、約半数が日本語指導を必要としており、母語での支援が重要となっています。

そんな子どもたちが抱えている問題を知り、現場での実践者から学び、より良い支援のためにどういったことができるのかを考えてみませんか？

### 第1回 母語で支える ～学校での支援事例～

日時: 7月31日(日) 13:00 ~ 15:00  
 講師: 尾張教育事務所 スペイン語学相談員 金箱 亜希氏  
 対象: 通訳サポーター・相談員・学校関係者・子どもの支援に関わる方  
 定員: 15名  
 参加費: 無料  
 会場: 可見市総合会館 2階会議室 (可見市広見1-5)

内容:  
 母語支援者としての経験談を中心に、支援対象となる子どもについて、相談や翻訳、通訳を行う上で、大切にしていることや、学校現場での経験や実践を幅広くお話ししていただきます。また、最後に意見交換もできます。

第1回勉強会の申込期限: 2022年7月16日(土)の18:00まで  
 申込方法: Google フォーム(下記二次元コード参照)、メール、FAX(裏面参照)、窓口いずれかをお選びください。  
 件名: 通訳サポーター勉強会  
 ①お名前 ②ご所属 ③ご住所 ④メールアドレス ⑤電話番号を明記してください。

#### 申込み・問い合わせ

NPO法人可見市国際交流協会  
 〒509-0203 岐阜県可見市下恵土1185-7  
 Tel: 0574-60-1200  
 Fax: 0574-60-1230  
 E-mail: npokiea@ma.ctl.ne.jp



本勉強会は宝くしの助成金で実施しております



2022年度自治総合センターコミュニティ助成事業

## 母語での支援が必要な子どもたちのために

現在、可見市の公立小中学校に通う子どものうち、約10人に1人は外国につながる子どもたちです。そのうち、約半数が日本語指導を必要としており、母語での支援が重要となっています。

そんな子どもたちが抱えている問題を知り、現場での実践者から学び、より良い支援のためにどういったことができるのかを考えてみませんか？

### 第2回 いま地域で求められている通訳者と相談員とは

日時: 8月7日(日) 13:00 ~ 15:00  
 講師: NPO法人国際活動市民中心(CINGA) 新居 みどり氏  
 対象: 通訳サポーター・相談員・外国人支援に携わる方・学校/行政関係者  
 定員: 15名  
 参加費: 無料  
 会場: 可見市総合会館 2階会議室 (可見市広見1-5)

内容:  
 外国人支援に携わる職業は数多くありますが、通訳者と相談員に求められる役割はどのように違うのか、それぞれの活動や相談業務を行う上で大切なことなど、意見交換も交えながら通訳者・相談員に必要な心構え、考え方について学びます。

※第1回目に申し込んだ方も再度申し込みが必要です  
 第2回勉強会の申込期限: 2022年7月23日(土)の18:00まで  
 申込方法: Google フォーム(下記二次元コード参照)、メール、FAX(裏面参照)、窓口いずれかをお選びください。  
 件名: 通訳サポーター勉強会  
 ①お名前 ②ご所属 ③ご住所 ④メールアドレス ⑤電話番号を明記してください。

#### 申込み・問い合わせ

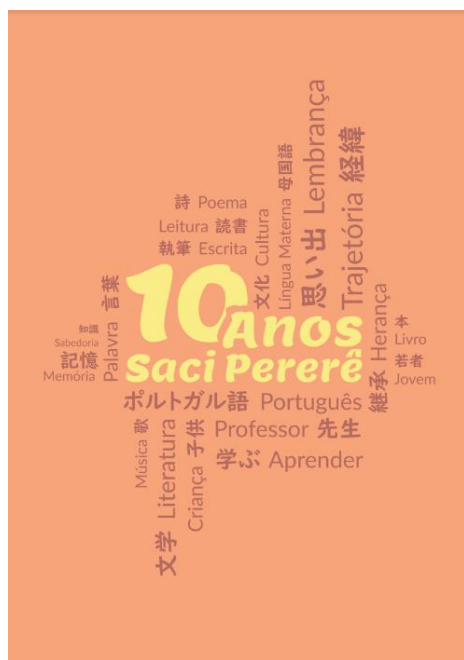
NPO法人可見市国際交流協会  
 〒509-0203 岐阜県可見市下恵土1185-7  
 Tel: 0574-60-1200  
 Fax: 0574-60-1230  
 E-mail: npokiea@ma.ctl.ne.jp



本勉強会は宝くしの助成金で実施しております

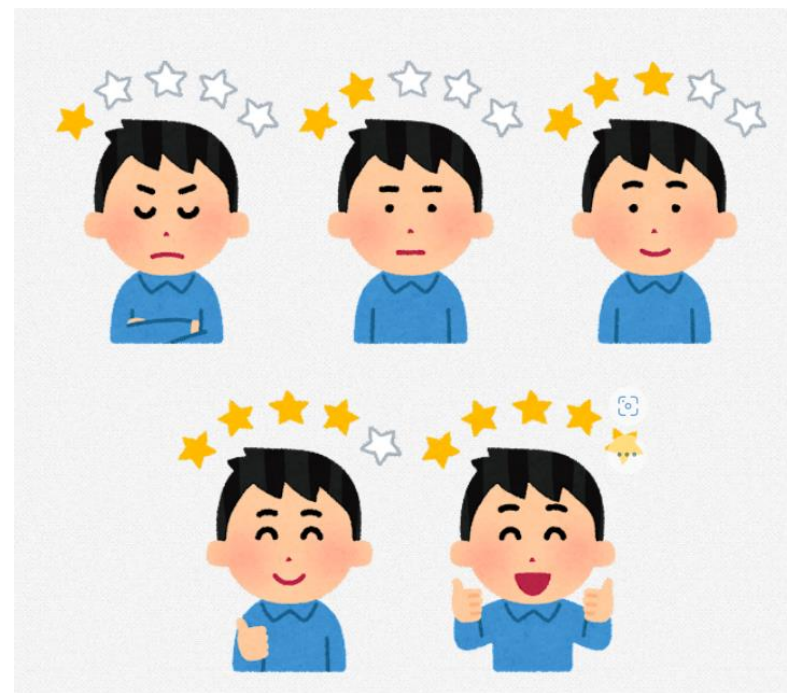


# これから



サシペレレ10年日本語版作成中

## 日本語とポルトガル語のDLAの評価の摺り合わせ





ご清聴ありがとうございました

マスクを着用してください  
Wear a mask Usar máscara

