

Réseau des villes intelligentes de l'ASEAN (ASCN)

Le réseau des villes intelligentes de l'ASEAN (ASCN), est une plateforme de collaboration lancée lors du Sommet de l'ASEAN en 2018 dans le but de promouvoir le développement urbain intelligent et durable parmi les villes membres de l'ASEAN. Il soutient l'utilisation des technologies, les partenariats public-privé et le financement pour relever les défis urbains et améliorer la qualité de vie. Siem Reap a été choisie comme l'une des villes modèles de cette initiative.



Projet de développement des 38 routes

Le projet gouvernemental de développement des 38 routes à Siem Reap a considérablement amélioré l'accessibilité dans la province tout en favorisant le tourisme grâce à des améliorations des infrastructures, telles que l'installation de lampadaires intelligents. Ce projet s'aligne sur la vision de ville intelligente, renforçant l'attrait de Siem Reap comme hub économique et touristique.



Approche de la ville intelligente de Siem Reap

L'approche de la ville intelligente de Siem Reap vise à contribuer à la construction d'une société qui améliore le bien-être et atteint les Objectifs de Développement Durable (ODD). Elle commence par l'identification des secteurs clés du développement urbain et l'analyse des défis, menant à l'élaboration d'une feuille de route axée sur la vision.

Cette approche met l'accent sur une stratégie de « petits départs » pour la mise en œuvre des initiatives. En reflétant les leçons apprises grâce à la collaboration entre l'industrie, le gouvernement, le milieu académique et la communauté, elle répond aux défis et améliore la gestion urbaine. Les résultats sont activement partagés sur les scènes nationale et internationale pour attirer de nouveaux participants et créer une valeur innovante pour Siem Reap en tant que ville touristique internationale.

Collecte de données & Identification des problématiques

Élaboration de la feuille de route de la ville intelligente

Mise en œuvre de la feuille de route

Action pilote avec une approche à petite échelle

Collaboration et développement des capacités

Partage de connaissances & Invitation d'entreprises

Création de valeur

Une société plus attrayante et durable

Feuille de route de la ville intelligente de Siem Reap

La feuille de route de la ville intelligente de Siem Reap est un document stratégique qui clarifie la vision de l'initiative de ville intelligente et décrit les stratégies et étapes spécifiques pour sa réalisation. Élaborée avec les contributions des citoyens, du secteur privé, des fonctionnaires et des partenaires de développement, elle a été approuvée par l'administration provinciale de Siem Reap en mars 2023. Elle sert d'outil de communication essentiel pour coordonner et partager les progrès entre les parties prenantes. Conçue comme un « document vivant », elle s'adapte aux changements sociaux et aux nouveaux besoins.



Check Here



Agence Japonaise de Coopération Internationale (JICA) Département de la gestion des infrastructures

Ce document est élaboré dans le cadre de la coopération technique : Projet pour la mise en œuvre de l'approche ville intelligente pour résoudre les problèmes urbains à Siem Reap.
Pour plus d'informations, consultez le site Internet :
<https://www.jica.go.jp/oda/project/201903200/index.html>
Agence Japonaise de Coopération Internationale (JICA)
5-25, Nibancho, Chiyoda-ku, Tokyo 102-8012, JAPON
E-mail : imgge@jica.go.jp



Website



Facebook

L'Agence Japonaise de Coopération Internationale (JICA) est responsable de la gestion intégrée de toute l'aide publique au développement (APD) du Japon, incluant la coopération technique, la coopération financière et d'investissement, ainsi que les subventions. JICA opère dans plus de 150 pays et régions et dispose d'environ 90 bureaux à l'étranger. Pour en savoir plus sur nos activités, visitez notre site Internet :

www.jica.go.jp/activities

févr. 2025



Siem Reap Projet de ville intelligente



Surveillance des stationnements illégaux



Un système utilisant des caméras CCTV et des technologies de reconnaissance d'images a été mis en place pour identifier les véhicules en stationnement prolongé et notifier les parties concernées. Ce système améliore la détection des stationnements illégaux.

Gestion interne des documents administratifs



Dans le cadre de la numérisation des services administratifs, un système de suivi des documents a été introduit. Ce système vise à rationaliser les processus de gestion documentaire au sein du gouvernement, améliorant leur précision et leur transparence.

Collaboration interurbaine



Siem Reap promeut activement les partenariats avec d'autres villes et a signé un protocole d'accord avec Takamatsu, au Japon, reconnue pour ses initiatives de pointe en matière de ville intelligente.

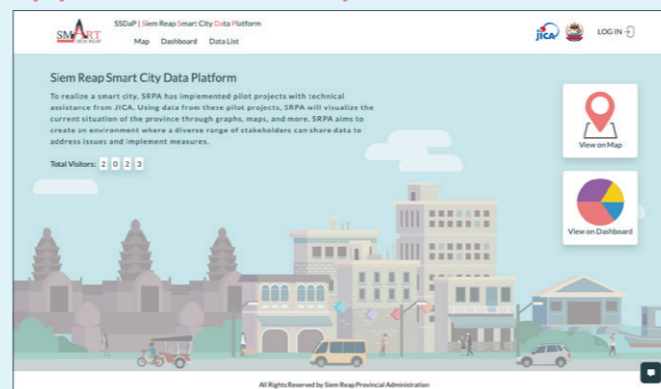


VISION DE LA VILLE INTELLIGENTE DE SIEM REAP

- POUR** CITOYENS ET VISITEURS
- AVEC** LE PATRIMOINE D'ANGKOR, LA CULTURE KHMÈRE ET LA NATURE
- PAR** SOLUTIONS UTILISANT DES TECHNOLOGIES INTELLIGENTES
- VERS** UNE SOCIÉTÉ PLUS ATTRAYANTE ET DURABLE

Avec 2035 comme horizon, la vision de « Siem Reap Smart » vise à créer une société durable et attrayante pour les citoyens et les touristes. Elle repose sur la préservation du patrimoine culturel, l'utilisation stratégique de technologies appropriées et le développement centré sur l'humain. Cette vision s'aligne sur les objectifs nationaux du Cambodge pour améliorer la qualité de vie, stimuler la croissance économique, assurer un développement durable, renforcer la résilience, protéger l'environnement et promouvoir l'inclusivité.

Développement d'une plateforme de données



La plateforme de données de la ville intelligente de Siem Reap (SSDaP) a été développée pour centraliser les informations qui sont dispersées. Elle facilite des solutions basées sur les données pour relever efficacement les défis urbains.



Collecte et transport intelligents des déchets



Une étude sur les temps et les déplacements au cours de la collecte des déchets a conduit au développement de l'application Smart Clean Siem Reap. Cette application permet une surveillance en temps réel de la gestion des déchets, améliorant l'efficacité des opérations.

Surveillance de l'environnement



Des capteurs de qualité de l'air ont été installés dans le complexe patrimonial d'Angkor. Cette initiative soutient une collaboration entre le gouvernement cambodgien et l'Université Waseda, contribuant à la recherche dans la zone patrimoniale grâce à un système de surveillance en ligne intégré.

Consortium de ville intelligente



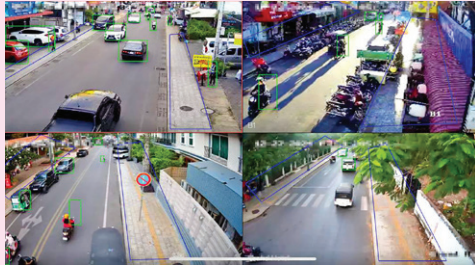
Créé en 2024, le Consortium de la Ville Intelligente de Siem Reap sert de plateforme réunissant le secteur public, le secteur privé, le milieu académique et la communauté. Il joue un rôle clé dans la promotion des initiatives de ville intelligente et le renforcement de la coopération.



Siem Reap Projet de ville intelligente



Surveillance des stationnements illégaux



Un système utilisant des caméras CCTV et des technologies de reconnaissance d'images a été mis en place pour identifier les véhicules en stationnement prolongé et notifier les parties concernées. Ce système améliore la détection des stationnements illégaux.

Gestion interne des documents administratifs



Dans le cadre de la numérisation des services administratifs, un système de suivi des documents a été introduit. Ce système vise à rationaliser les processus de gestion documentaire au sein du gouvernement, améliorant leur précision et leur transparence.

Collaboration interurbaine



Siem Reap promeut activement les partenariats avec d'autres villes et a signé un protocole d'accord avec Takamatsu, au Japon, reconnue pour ses initiatives de pointe en matière de ville intelligente.

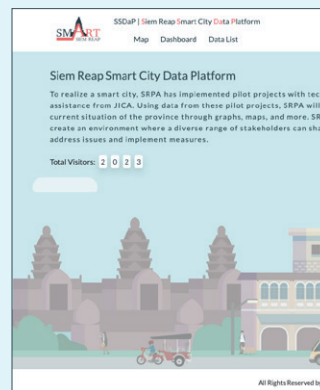


VISION VILLE INT DE SIE

- POUR CITOYENS ET VISITEURS
- AVEC LE PATRIMOINE D'ASIE
- PAR SOLUTIONS UTILISANT
- VERS UNE SOCIÉTÉ PLUS

Avec 2035 comme horizon, la ville vise à créer une société durable pour ses habitants et les touristes. Elle repose sur la préservation du patrimoine culturel, l'utilisation stratégique des technologies et le développement centré sur les objectifs nationaux de qualité de vie, stimuler la croissance économique, le développement durable, protéger l'environnement et promouvoir

Développement d'une



La plateforme de données de la ville (SSDaP) a été développée pour rassembler les données qui sont dispersées. Elle facilite la gestion des données pour relever efficacement

DE LA LLIGENTE M REAP

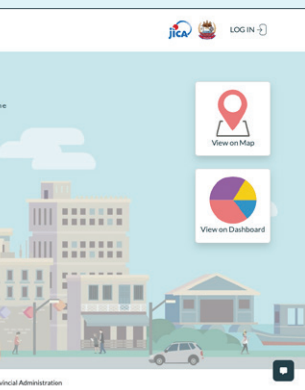
OR, LA CULTURE KHMÈRE ET LA NATURE

DES TECHNOLOGIES INTELLIGENTES

RAYANTE ET DURABLE

vision de « Siem Reap Smart »
et attrayante pour les citoyens
la préservation du patrimoine
de technologies appropriées
'humain. Cette vision s'aligne
Cambodge pour améliorer la
ance économique, assurer un
forcer la résilience, protéger
l'inclusivité.

Plateforme de données



Intelligente de Siem Reap
centraliser les informations
solutions basées sur les
des défis urbains.



Collecte et transport intelligents des déchets



Une étude sur les temps et les déplacements au cours de la collecte des déchets a conduit au développement de l'application Smart Clean Siem Reap. Cette application permet une surveillance en temps réel de la gestion des déchets, améliorant l'efficacité des opérations.

Surveillance de l'environnement



Des capteurs de qualité de l'air ont été installés dans le complexe patrimonial d'Angkor. Cette initiative soutient une collaboration entre le gouvernement cambodgien et l'Université Waseda, contribuant à la recherche dans la zone patrimoniale grâce à un système de surveillance en ligne intégré.

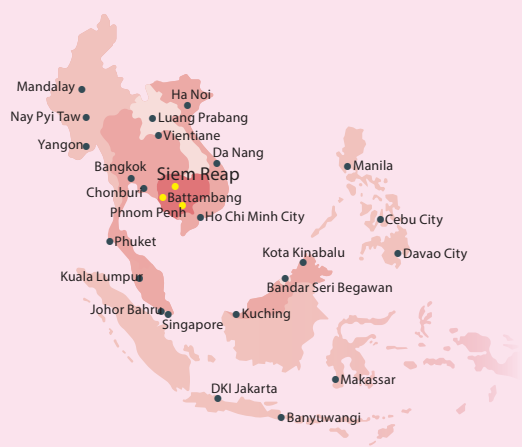
Consortium de ville intelligente



Créé en 2024, le Consortium de la Ville Intelligente de Siem Reap sert de plateforme réunissant le secteur public, le secteur privé, le milieu académique et la communauté. Il joue un rôle clé dans la promotion des initiatives de ville intelligente et le renforcement de la coopération.

Réseau des villes intelligentes de l'ASEAN (ASCN)

Le réseau des villes intelligentes de l'ASEAN (ASCN), est une plateforme de collaboration lancée lors du Sommet de l'ASEAN en 2018 dans le but de promouvoir le développement urbain intelligent et durable parmi les villes membres de l'ASEAN. Il soutient l'utilisation des technologies, les partenariats public-privé et le financement pour relever les défis urbains et améliorer la qualité de vie. Siem Reap a été choisie comme l'une des villes modèles de cette initiative.



Projet de développement des 38 routes

Le projet gouvernemental de développement des 38 routes à Siem Reap a considérablement amélioré l'accessibilité dans la province tout en favorisant le tourisme grâce à des améliorations des infrastructures, telles que l'installation de lampadaires intelligents. Ce projet s'aligne sur la vision de ville intelligente, renforçant l'attrait de Siem Reap comme hub économique et touristique.



Approche de la ville intelligente de Siem Reap

L'approche de la ville intelligente de Siem Reap vise à contribuer à la construction d'une société qui améliore le bien-être et atteint les Objectifs de Développement Durable (ODD). Elle commence par l'identification des secteurs clés du développement urbain et l'analyse des défis, menant à l'élaboration d'une feuille de route axée sur la vision.

Cette approche met l'accent sur une stratégie de « petits départs » pour la mise en œuvre des initiatives. En reflétant les leçons apprises grâce à la collaboration entre l'industrie, le gouvernement, le milieu académique et la communauté, elle répond aux défis et améliore la gestion urbaine. Les résultats sont activement partagés sur les scènes nationale et internationale pour attirer de nouveaux participants et créer une valeur innovante pour Siem Reap en tant que ville touristique internationale.

Collecte de données & Identification des problématiques

Élaboration de la feuille de route de la ville intelligente

Mise en œuvre de la feuille de route

Action pilote avec une approche à petite échelle

Collaboration et développement des capacités

Partage de connaissances & Invitation d'entreprises

Création de valeur

Une société plus attrayante et durable

Feuille de route de la ville intelligente de Siem Reap

La feuille de route de la ville intelligente de Siem Reap est un document stratégique qui clarifie la vision de l'initiative de ville intelligente et décrit les stratégies et étapes spécifiques pour sa réalisation. Élaborée avec les contributions des citoyens, du secteur privé, des fonctionnaires et des partenaires de développement, elle a été approuvée par l'administration provinciale de Siem Reap en mars 2023. Elle sert d'outil de communication essentiel pour coordonner et partager les progrès entre les parties prenantes. Conçue comme un « document vivant », elle s'adapte aux changements sociaux et aux nouveaux besoins.



Check Here



Agence Japonaise de Coopération Internationale (JICA)

Département de la gestion des infrastructures

Ce document est élaboré dans le cadre de la coopération technique : Projet pour la mise en œuvre de l'approche ville intelligente pour résoudre les problèmes urbains à Siem Reap.

Pour plus d'informations, consultez le site Internet :

<https://www.jica.go.jp/oda/project/201903200/index.html>

Agence Japonaise de Coopération Internationale (JICA)

5-25, Nibancho, Chiyoda-ku, Tokyo 102-8012, JAPON

E-mail : imgge@jica.go.jp



Website



Facebook

L'Agence Japonaise de Coopération Internationale (JICA) est responsable de la gestion intégrée de toute l'aide publique au développement (APD) du Japon, incluant la coopération technique, la coopération financière et d'investissement, ainsi que les subventions. JICA opère dans plus de 150 pays et régions et dispose d'environ 90 bureaux à l'étranger. Pour en savoir plus sur nos activités, visitez notre site Internet :

www.jica.go.jp/activities

févr.2025