



パプアニューギニア通信



■ソゲリってどんな所？ ■3択クイズ

今年度も残すところあと1ヶ月ですね。6年生のみなさん、中学校生活にワクワクしていますか？5年生のみなさん、6年生となり学校を引っ張っていく準備はできていますか？新しい世界へふみ出すことに不安を感じている人もいるかもしれません。しかし、人はどんな環境にも慣れていくものです。そして強くなっていきます。新しい世界へ入った時には、ぜひいろいろなことにチャレンジして、自分の世界をどんどん広げていってください。パプアニューギニアから応援しています。

PNGでは2月から新しい学期が始まりました。入学式や始業式などもなくあっさりとした感じでした。私は今年は、3年生と4年生の算数を教えることになりました。それ以外の学年にも、日本の文化紹介をしたり特別授業をしたりしていきます。新しい挑戦をすることにワクワクしています！

ソゲリってどんな所？

今回は、私の任地を紹介します。私はPNGの「ソゲリ (Sogeri)」という地区で活動をしています。ソゲリは首都から車で50分ほど山を上ったところにあります。自然豊かなところです。気温は一年中、22℃～32℃くらいです。スーパーが一つとマーケットが一つあります。しかし、品揃えはよくありません。

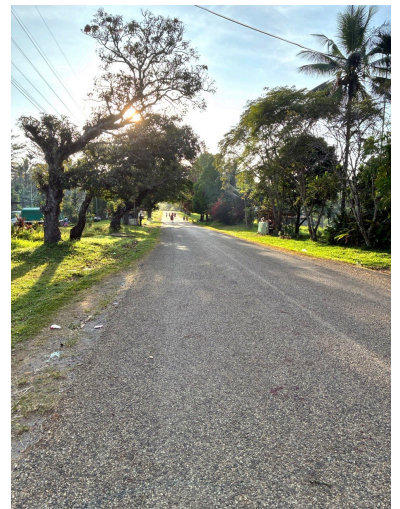
人は落ち着いていて、とても平和です。私は学校まで40分ほど歩いて行っていますが、たくさんの方があいさつをしてくれます。ここで主に話されている言語は、英語・ピジン語・モツ語の3つです。人によってあいさつの言語が違うので、私はいつもどの言語であいさつするか迷います。私の家の周りには、住んでいる人がほとんどいないので、家に帰ったら大体一人です。動画を見たり、勉強したりして過ごすことが多いです。



スーパーマーケット (外)



家の周り (雲海が見える)



通勤路



スーパーマーケット (中)



マーケット (バナナとイモが多い)

日本の都道府県は47あります。では、PNGはいくつの州があるでしょうか。(ちなみに国の面積は日本の1.25倍あります。)

- ① 1 ② 20くらい ③ 50以上



右のQRコードからみなさんの質問や感想を受けつけています。