

## Kudikotisa ya ba nsadi ya leta na bisalu ya PIREDD/KWILU.

Sambu ba lukano ya mfumu yake tadila bisalu ya PIREDD/KWILU na « République Démocratique ya Congo » ke lomba mumbandu kudikotisa ya ba « services techniques » ya leta, mukanda ya kusala na ngwakana ke sosa kuzua lusilu ya luyalu ya « province » sambu na kupesa yo na ba « services techniques » ya leta na Province ya Kwilu. Ba « instances yina ke tadila bisalu ya leta na ba bwala kele ba « acteurs » ya mfunu ya ta kulandila bisalu ya REDD + na ku tatamana ata na nsuka ya « programme ».

« Projet » ke zolaku yedisa kikisa ya ba yina ke sala na ba « services techniques » na ba bwala ya Province Kuyedisa kikisa ata salama na yina ke tadila :

Kikisa ya kusala kimvuka, politique ya nsi (stratégie cadre national REDD+, mpila ya kubumba Redd+, etc), ti Province na ba « Cammunautés ».

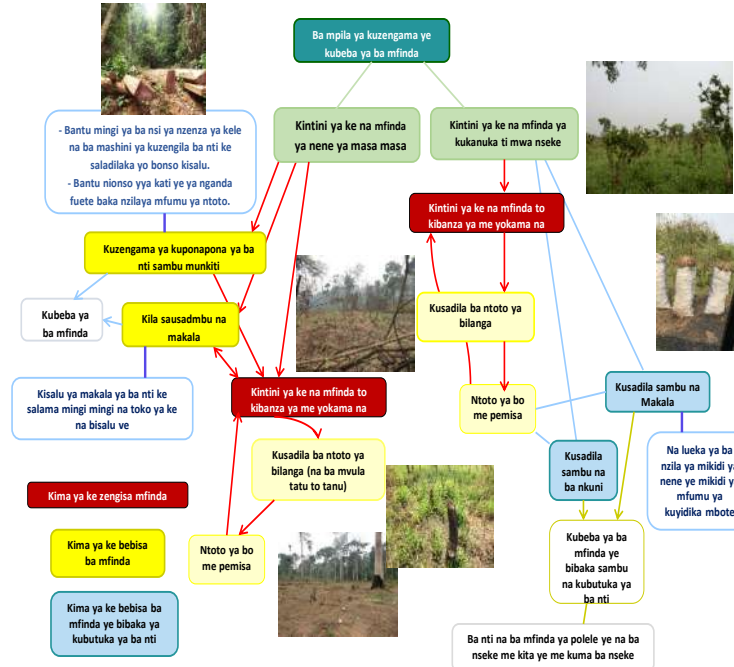
Ntete-ntente, Programme ke sala na ngwakana sambu kuyilama ya nsadilu REDD + na « niveau » ya province, ye kulandilama ya bisalu ya REDD+.

Kngolongolo sambu na ku fiotuna bu nsaukani na ba bwala kele mosi ya ba lukano ya CAFI, kuyedisa kikisa sambu na kumatisa lutaninu ya ba mfinda, kukuna ba nti ye bisalu ya bilanga na mpila nde ya umela bonso « acteur » ya kele penepene na kisika yake salama bisalu.



Kimvuka ya ke natisa bisalu ya (Mbanza Bandundu)

## Bikuma ya kuzengama ya ba nti ti kubeba ya mfinda



FONDS NATIONAL REDD



## PPIREDD/KWILU

Programme na kati ya REDD+ na province ya Kwilu na « Co-financement » ya mbanza sambu na mfinda ya « Afrique Centrale » (CAFI) tu « Agence » ya Japon na yina ke tadila ngwakana ya ban si (JICA)

## Na mpila ya kutala

« République Démocratique » ya Congo (RDC) me baka lukano ya kudi kotisa na kati ya Kunuana sambu na kukulumusa ba « émissions » yake katuka na kuzengama ya ba nti ti kubeba ya ba mfinda (REDD +) tuka 2009. Luyalu ya nsi me pesansa na novembre 2012 na « stratégie cadre national » REDD+ « Stratégie » REDD mene tombula lutaninu ti lusadilu ya ban toto sambu na ntangu y anda, na kunwanisa na mpila ya kati bima ya mpila na mpila yak e bebisa mfinda ye kuyidika mfinda na mpila ya kuyedisa « économie », kumatisa mbongo ya ba population ye kuyidika mpila na boy a kuzinga, ntete-ntete ya ba nsukami ya bayina ya kele ti kimbefo.

Ba « programmes intégrés » ke sosa ku kotisa ba makumi nsambu-adi ya « stratégie nakonso kitini ya province, na mbandu » aménagement ya territoire, lutaninu ya ntoto, bisalu ya bilanga ya mfinda na ntangu ya nda, ku fiotuna malanda ya mbi ya mine ti ya bisalu ya mfinda, ku keba ntalu ya bantu.

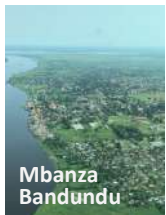
« programme » yai ke salama na lusadisu ya mbongo ya CAFI na nzila FONAREDD na JICA, sambu na kusala ndambu mosi « plan » ya REDD. JICA me ponamaka bonso ya nsadilu ya PIREDD/KWILU na mbongo ya FONAREDD, ye yandi (JICA) ke pesa mpi mbongo sambu na kisalu ya programme.



Republique Démocratique du Congo



PROVINCE DU KWILU



Mbanza Bandundu



PIREDD KWILU

Agence Japonaise de Coopération Internationale (JICA)

## Manaka ya « Projet »

- ◆ Bilumbu : Luyantiku Avril 2019 ti Mars 2024 (mvula tanu)
- ◆ « organisations » ya mene kuponama sambu na ku salama ya bisalu : Ndambu ya Japon : « Agence » ya japon sambu na ngwakana ya bansi (JICA) Ndambu ya congo (RDC) : « Ministère yak e tala enviroemmement ti lusasumuku ya ntangu ya nda(MEDD) ye luyalu ya province ya Kwilu.
- ◆ Kitini ya ntoto ya me ponama : bintini nsabwadi (7) ya Kwilu (kulandila « carte » ya na nshi)
- ◆ Kikuma ya manaka yai : Kikesa ya MEDD ti mpi ya Province ya Kwilu na kutulama na bisalu ya lutaninu y aba mfinda na ntangu ya nda na nzila ya Redd + mene matisama.
- ◆ Mingi ya mbongo ya mbongo ya bo me yedika: 7.388.895 USD ya me kabisama mutindu yai 3.999.607 USD me katuka na CAFI ye 3.389.287 USD na JICA. Mbongo ya CAFI ke ya kukabisa na bitini zole : mbongo ya bo ke tanina 3.115.720 USD ye Mbongo ya « Condition 879.282 USD.

## Activités 1 : Kuyilama ya ba « politique » ye ya luyalu na yina ke tala mpila ya kusala ya REDD na province

### Lusadisu sambu ku yilama ya ba manaka na bitini nyonso:

Manaka ya bisalu ya REDD + na « niveau » ya province

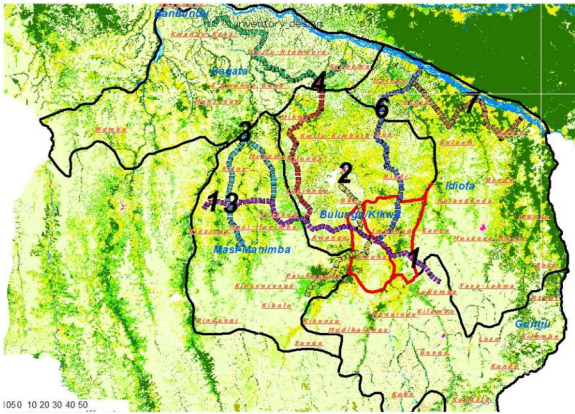
Manaka ya lusasumuku sambu na ba territoires 4 ( Bulungu, Idiofra, Bagata ti Masi-manimba)

Manaka ya lutaninu y aya bimvwama sambu na ba « secteurs 30 (makumi tatu)

Manaka ya pete ya lutaninu ya bimvwama sambu na ba bwala 250 (nkama zole na makumi tanu)

## Activités 2 : Kusalama ya bisalu ya mfinda ye lutaninu ya ba mfinda.

Bisalu ya fuete matisamatisama	Ba mvula yina ta pesama
Bisalu ya mfinda	<ul style="list-style-type: none"> <li>• Kusadila tiya ya nti yina ke katuka na ba mfinda ya bo me ganga me ku matisama.</li> <li>• Kuyidika ba ntoto na nzila ya kuyoka bilanga mene kukita.</li> <li>• Ndambu ya carbone ya kukitaka, mene mata.</li> <li>• Luzingu ya bantu y aba bwala me bonga na nzila ya kumatisa ba mbongo.</li> <li>• Ba « techniques » ya kusala bilanga na ba nseke mene matisama sambu na fiotuna kuzingama ya ba mfinda.</li> </ul>
Lutaninu	<ul style="list-style-type: none"> <li>• Ba mfinda kele kubalama ye ba « émissions ya CO2 mene kita.</li> <li>• Lubutuku y aba nti mene matisama.</li> <li>• Luzingu ya bantu ya ba bwala mene bonga na nsadisa ya lutaninu ya ba mfinda (« seervices » ya « environnement » ye</li> </ul>



### Mpila ya kusala ya REDD+ na nsi/Kuyilama ya REDD+ sambu na bumbilu ya mbongo

- Ntaninu ya mfinda, kunwanisa kubaluka ya « climat », lusasumuku ya ngolo, ya nswalu, ya kimakulu na yina ke tala mbongo ti bu muntu.
  - ✓ Lukulumusu ya ba « émissions » ya mupepe ya kigonsa ya ba « effet de serre » yak e katuka na kuzengama ye kubebisama ya mfinda ya kumatisama ya mabulu ya mfinda.
  - ✓ Kusasumuku, na nsadisa ya REDD + mpi
- Mbongo ya bo fuete sadila : funda mosi ya ba dollar ya America

#### Lukaya ya katikati (ba lukaya 13)

- Ba lusilu ya me bakama na konsu kintini ya ntoto sambu na kutesimina ba « facteurs » na nzila ya nkuli ye ba « facteurs » na nzila ya nda. Budgets : 472 millions USD
- Mbongo bo fuete sadila : million nkama iya, makumi nsambwadi na zole ya ba dollar ya America

#### Yina me salama 1 : Bisalu ya bilanga

Yina me salama 2 : « energie » ya bo lenda vutukila

#### Yina me salama 3 : mfinda

Yina me salama 4 : ndambu ya kati ya ntungulu ye bisalu ya ba « mine »

#### Yina me salama 5 : mpila ya ku baka ba ntoto

Yina me salama 6 : Ba nswa ya kuvwanda na kimfumu ya

#### Yina me salama 7 : nzayilu ya mutangu ya bwala ti bantu ye bimvwama

Yina me salama 8 : Luyalu

#### Lukaya ya kuyika (ba lukaya 26)

- Ba provinces ya me ponama : ba provinces 26  
Mai-Ndombe Ituri etc  
Kwango Haut Uele  
Kinshasa Bas Uele
- Mbongo ya bo me yedika : ba million nkama tanu, makumi iya na tanu ya ba dollar ya America

#### Lukaya ya kuyika ya province ya Kwilu

- Ba lusilu na kati ya bimvuka
- Ba mbongo y abo fuete sadila: million makumi tatu y aba dollars ya America

#### Lukaya ya CAFI-KWILU

- Kepesa ngolo na bisalu ya province
- Kuyidika mpila ya kusadila kusalu ya REDD + na Mbanza
- Kuyidika mpila ya kunata kusalu na ba ngindu ya projet
- Bisalu ya REDD + (Bisalu ya mfinda ti ya nkaka)
- Ba mbongo bo fuete sadila : 7,4 millions USD (Nsambuadi nkama na iya ya ba dollar ya America)

Lusadilu sambu na kusalama ya politiquenya nsi ya RDC

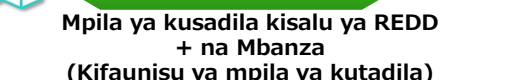
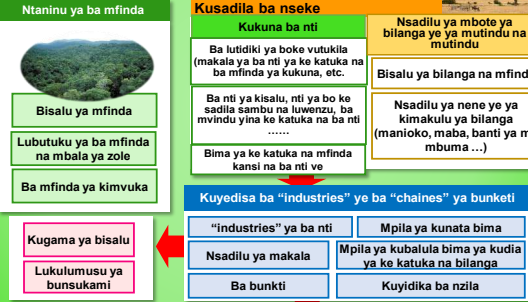
Yina ya bo me yidika sambu na mvula 2050

CDN

SNR

Kusasumuka ya yina me tadila kimvama ya mfinda na province ya kwilu

Kusasumuka na kati ya bimvuka



### Mpila ya kusadila kusalu ya REDD + na Mbanza (Kifaunisuru ya mpila ya kutadila)

